



Miejska Pracownia Urbanistyczna

562

Projekt Planu Zagospodarowania Przestrzennego m. Poznania

Ustalenia z zakresu ochrony środowiska przyrodniczego dotyczące
obszarów prawnie chronionych i wymagających ochrony prawnej

● rezerwaty

● użytki ekologiczne

● zespoły przyrodniczo - krajobrazowe

3/69

generalny projektant planu zagospodarowania przestrzennego m. Poznania:

dr inż. arch. Tadeusz Gałeczki

autor opracowania:

mgr Iwona Ludwiczak

współpraca techniczna:

tech. geod. Liliana Ciupak

mgr inż. Eugenia Majda

364

Opracowanie skonsultowano w ramach prac zespołu międzywydziałowego dla opracowania projektu planu ogólnego m. Poznania

Podzespół "Środowisko Przyrodnicze"

mgr Katarzyna Donat - Ziółkowska	Biuro Programu "Zdrowe Miasta"
mgr inż. Barbara Hoffmann	Wydział Ochrony Środowiska Urzędu Miejskiego
mgr inż. Radosław Konieczny	Zarząd Lasów Komunalnych
dr Piotr Szczepanowski	Wydział Ochrony Środowiska Urzędu Miejskiego

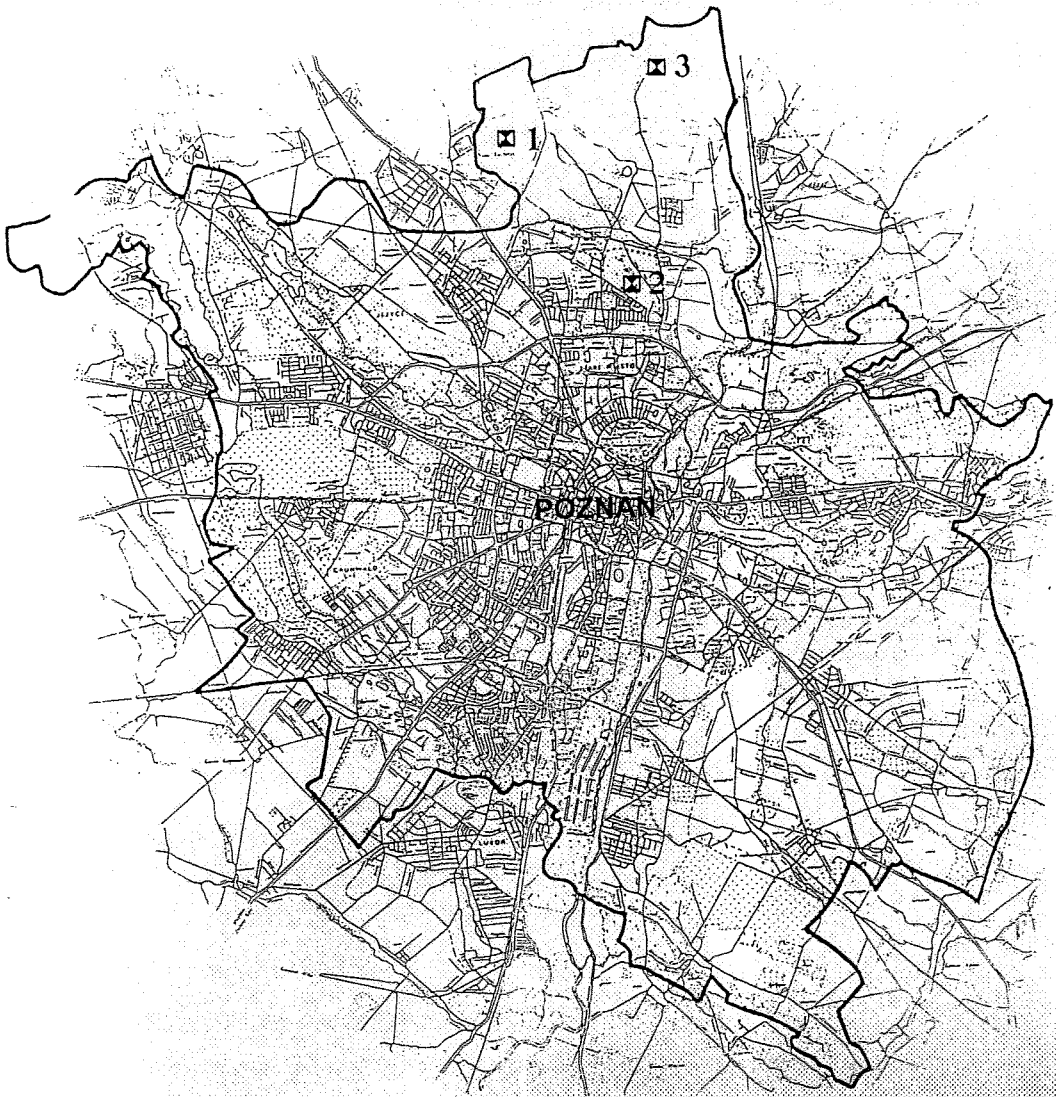
Podzespół "Mieszkanie, Praca"

mgr inż. arch. Marek Czuryło	Wydział Urbanistyki, Architektury i Nadzoru Budowlanego Urzędu Miejskiego
mgr inż. arch. Małgorzata Matusiewicz	Wydział Urbanistyki, Architektury i Nadzoru Budowlanego Urzędu Miejskiego

oraz z przedstawicielami Wydziału Ochrony Środowiska Urzędu Wojewódzkiego:

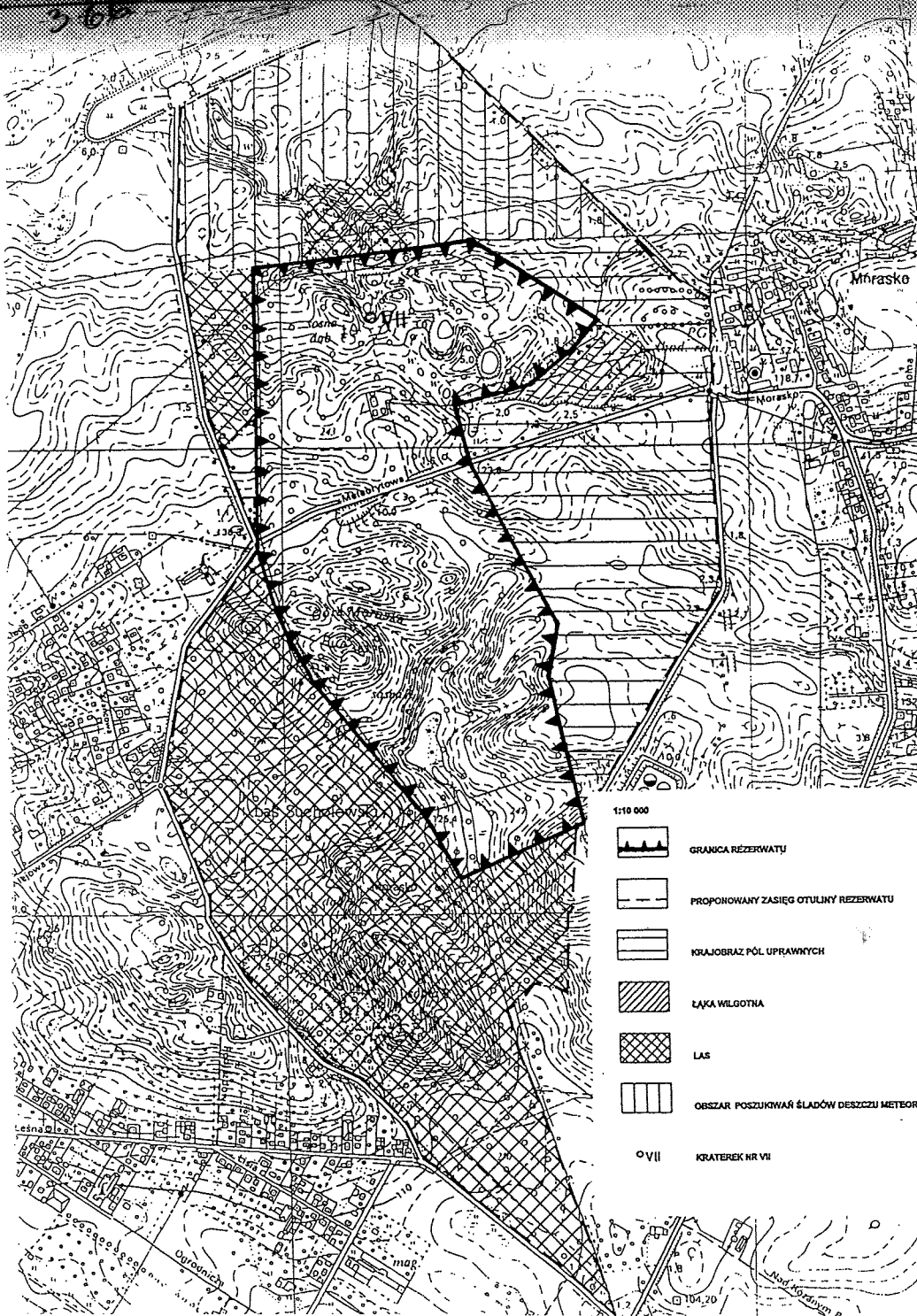
dr Ferdynandem Szafrąnskim	Wojewódzki Konserwator Przyrody
mgr inż. Tomaszem Ogrodowczykiem	Wydział Ochrony Środowiska

365



- ☒ 1 REZERWAT "METEORYT MORASKO"
- ☒ 2 REZERWAT "ŻURAWINIEC"
- ☒ 3 REZERWAT "KOKORYCZOWE WZGORZE"

198
364



1:10 000



GRANICA REZERWATU



PROPONOWANY ZASIĘG OTULINY REZERWATU



KRAJOBRAZ PÓL UPRAWNYCH



ŁĄKA WILGOTHA



LAS



OBSZAR POSZUKIWANIA ŚLADÓW DESZCZU METEOR



KRATEREK NR VII

104,20



OBSZAR

Rezerwat "Meteoryt Morasko", chroniący obszar upadku meteorytu żelaznego oraz fragment lasu grądowego z rzadkimi gatunkami runa, powierzchnia 53,79 ha

USTALENIA

- ustanowienie otuliny wokół rezerwatu i włączenie w nią m.in. obszaru poszukiwań śladów deszczu meteorytowego w strefie ok. 350 m na północ od kraterku meteorytowego nr 7 oraz łąki wilgotnej
- do czasu ustanowienia otuliny i określenia zasad jej zagospodarowania, ustala się zachowanie krajobrazów: rolnego i leśnego z dopuszczeniem funkcji "osłaniających" i wspomagających przyrodnicze wartości rezerwatu florystycznego oraz podkreślające piękno Góry (naturalny park, poletka doświadczalne ze zdrową żywnością, las itp.)

WŁASNOŚĆ

Skarb Państwa, Nadleśnictwo Oborniki, PGO Naramowice

PODSTAWOWE ZASADY REALIZACJI USTALENIA

- zlecenie przez Zarząd m.Poznania opracowania założeń do wyznaczenia otuliny wokół rezerwatu "Meteoryt Morasko"
- wystąpienie Zarządu m.Poznania z wnioskiem do Wojewódzkiego Konserwatora Przyrody o wszczęcie postępowania w celu wyznaczenia otuliny rezerwatu

369

OBSZAR

Rezerwat "Żurawiniec"

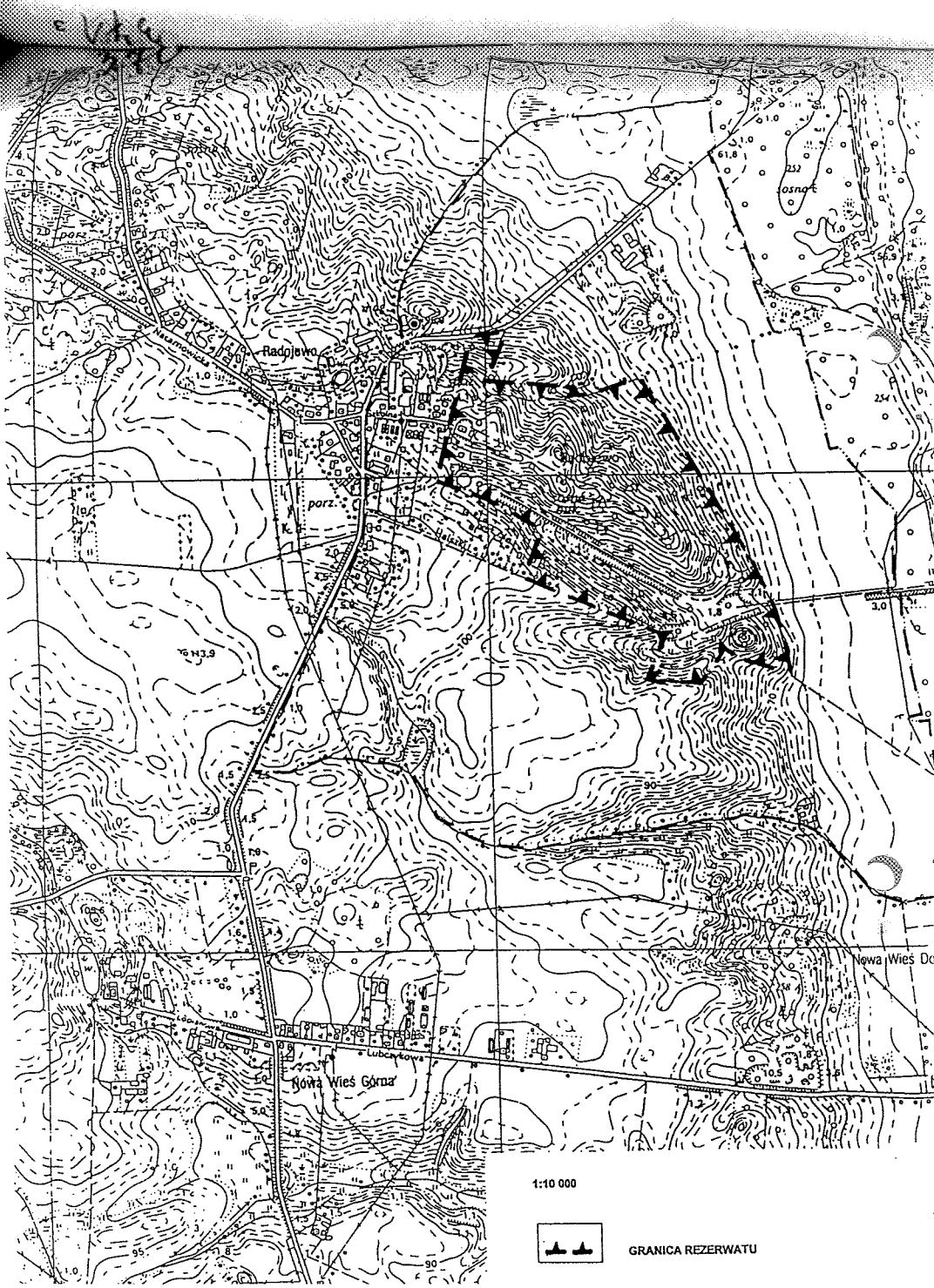
USTALENIA

- zachowanie rezerwatu
- utworzenie otuliny rezerwatu
- do czasu ustanowienia otuliny i określenia zasad jej zagospodarowania ustala się:
 - użytkowanie terenu nie powodujące uszczelnienia podłoża
 - nie lokalizowanie funkcji generujących ruch osób i pojazdów w kierunku rezerwatu
 - zakaz lokalizowania obiektów budowlanych lub liniowych elementów infrastruktury technicznej na obszarze śródleśnym
 - zakaz lokalizowania liniowych elementów infrastruktury technicznej na obszarze otuliny
 - wprowadzenie na obszarze Piątkowa wariantowych możliwości kontaktu mieszkańców z przyrodą, konkurujących w stosunku do obszarów leśnych, sąsiadujących z rezerwatem
 - zachowanie wyraźnie wyznaczonych ścieżek penetracji dla pieszych na obszarze lasu

WŁASNOŚĆ

PODSTAWOWE ZASADY REALIZACJI USTALENIA

- zlecenie przez Zarząd m. Poznania opracowania założeń do wyznaczenia otuliny wokół rezerwatu "Żurawiniec"
- wystąpienie zarządu m. Poznania do Wojewódzkiego Konserwatora Przyrody z wnioskiem o wszczęcie postępowania w celu wyznaczenia otuliny rezerwatu



1:10 000



GRANICA REZERWATU

OBSZAR

Radojewo

USTALENIA

- utworzenie rezerwatu częściowego, leśnego "Kokoryczowe Wzgórze" o pow. 15 ha, chroniącego roślinność łągu zboczowego i grądu kokoryczowego wraz z otuliną
- do czasu wyznaczenia otuliny i określenia zasad jej zagospodarowania, ustala się zachowanie wokół rezerwatu krajobrazu rolnego i zalesienie skarpy nadwarciańskiej
- we wsi Radojewo dopuszcza się uzupełnianie zabudowy pod warunkiem wyprzedzającego w stosunku do realizacji nowych obiektów, uzbrojenia w sieć kanalizacyjną i oczyszczalnię ścieków a także dopuszcza się uzupełnianie istniejącej struktury zabudowy obiektami ze zbiornikami na ścieki na działkach o min. powierzchni 2000 m, umożliwiającej rozsączkowanie uprzednio oczyszczonych ścieków

WŁASNOŚĆ

Nadleśnictwo Oborniki, Obręb Biedrusko, oddz. 257a

PODSTAWOWE ZASADY REALIZACJI USTALENIA

- zlecenie przez Zarząd m.Poznania sporządzenia planu utworzenia rezerwatu i jego otuliny uwzględniającego współistnienie obu funkcji ochronnych
- wystąpienie Zarządu m.Poznania do Wojewódzkiego Konserwatora Przyrody z wnioskiem o wszczęcie postępowania w celu wyznaczenia rezerwatu wraz z otuliną