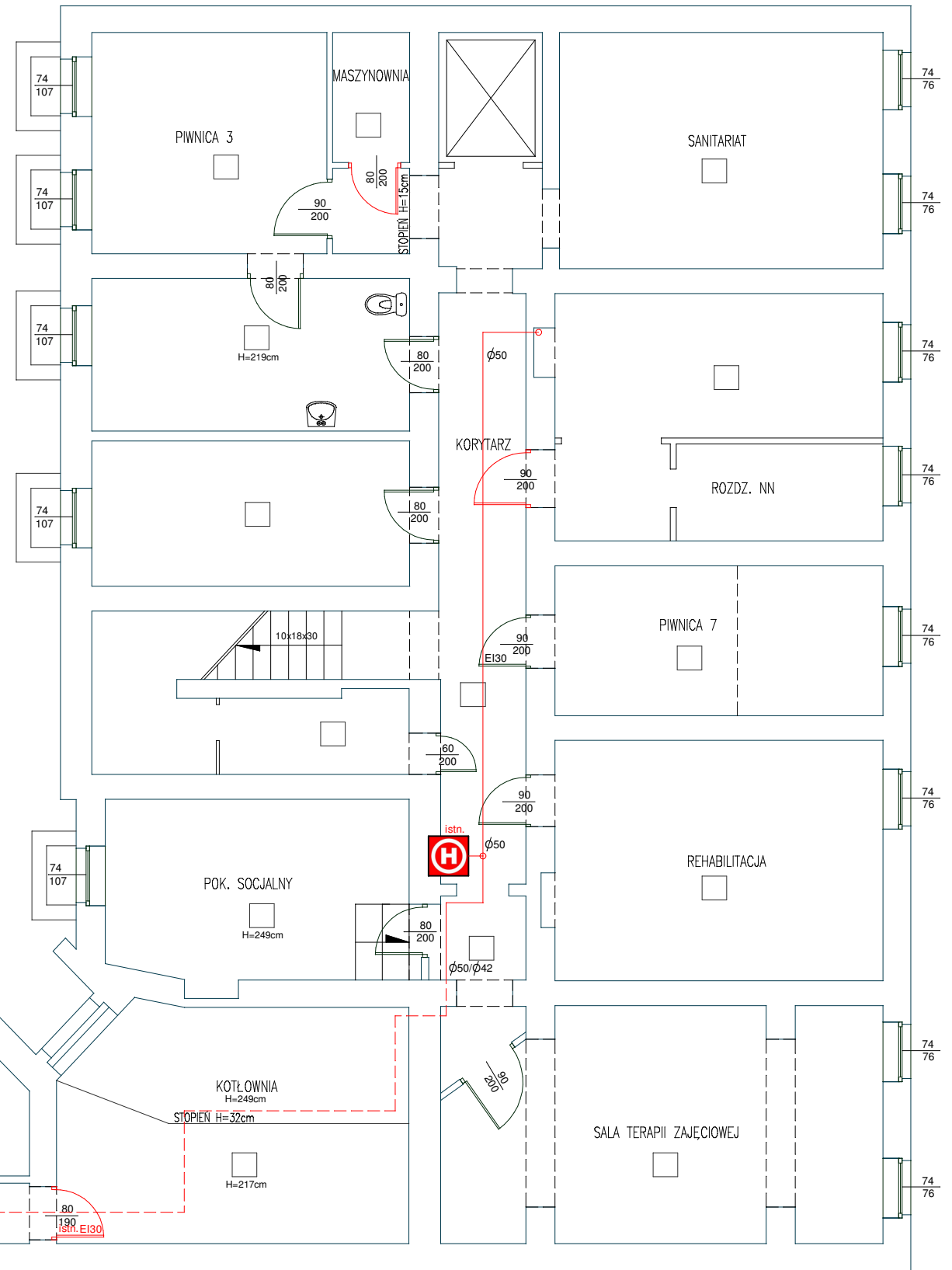
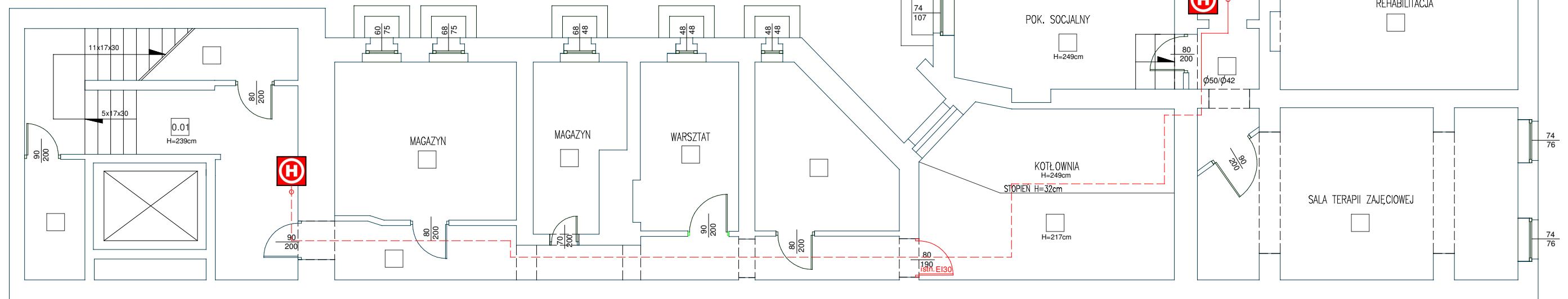


ZESTAWIENIE POMIESZCZEŃ PIWNIC

L.P.	NAZWA POMIESZCZENIA	NR NA RYS.	POW. UŻYTK. (m2)	POSADZKA
1.	KLATKA SCHODOWA	0.01	26,11	
2.	POM. GOSPODARCZE	0.02	3,98	
3.	POM. GOSPODARCZE	0.03	4,25	
4.	KORYTARZ	0.04	15,45	
5.	POM. NMAGAZYNOWE	0.05	16,30	
6.	POM. MAGAZYNOWE	0.06	7,69	
7.	POM. WARSZTATOWE	0.07	9,43	
8.	POM. GOSPODARCZE	0.08	10,48	
9.	KOTŁOWNIA	0.09	24,17	
10.	KORYTARZ	0.10	2,76	
11.	KORYTARZ+KLATKA SCHODOWA	0.11	25,93	
12.	POKÓJ SOCJALNY	0.12	15,48	
13.	ŁAZIENKA	0.13	3,81	
14.	POM. GOSPODARCZE	0.14	13,25	
15.	ŁAZIENKA	0.15	14,12	
16.	POM. GOSPODARCZE	0.16	14,99	
17.	MASZYNOWNIA	0.17	2,60	
18.	SANITARIATY	0.18	20,87	
19.	ROZDZIELNIA ELEKTRYCZNA	0.19	23,42	
20.	POM. GOSPODARCZE	0.20	7,73	
21.	REHABILITACJA	0.21	23,20	
22.	SALA TERAPII ZAJĘCIOWEJ	0.22	26,53	
OGÓLEM POWIERZCHNIA UŻYTKOWA			312,55 m2	



FABRYKA ZABEZPIECZEŃ Sp. z o.o.
 ul. Wojska Polskiego 12 60-637 Poznań
 www.fabrykazabezpiezen.pl
 tel.: 61 88 19 298 fax: 61 82 246 82



DOM POMOCY SPOŁECZNEJ IM. BŁ. EDMUNDA BOJANOWSKIEGO
 ul. Niedziałkowskiego 22 61-578 Poznań

INSTALACJA HYDRANTOWA - PIWNICA

Data: Listopad 2016

Nr rys: 16-11-0-01-01

Skala: -