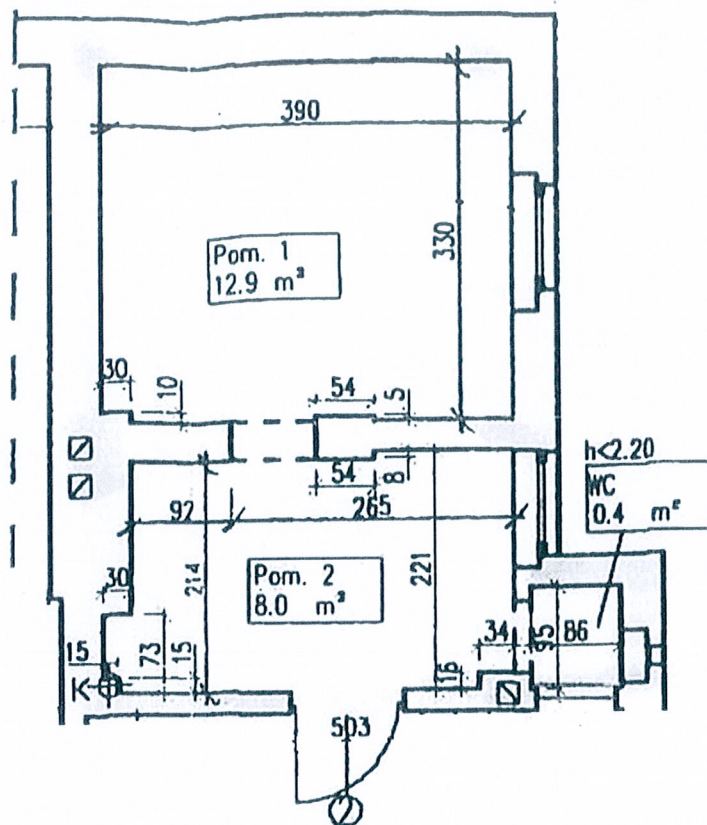
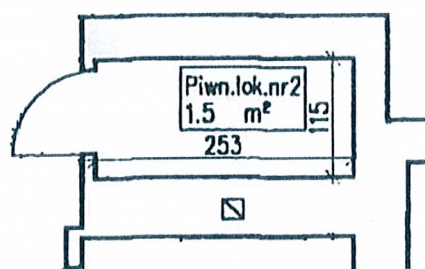


**SZKIC LOKALU NIEMIESZKALNEGO
UL. JAROCHOWSKIEGO 49/2 W POZNANIU
KONDYGNACJA: PARTER**

Zestawienie pomieszczeń lokalu	
Pomieszczenie 1	12,90
Pomieszczenie 2	8,00
WC	0,40
Łącznie	21,30



Pomieszczenia przynależne	
Piwnica	1,50
Łącznie	1,50



Szkic lokalu niemieszkalnego oraz pomieszczenia przynależnego został wykonany na podstawie informacji z Danych techniczno – użytkowych budynku i lokalu udostępnionych przez Miejskie Przedsiębiorstwo Gospodarki Mieszkaniowej w Poznaniu.

