

KARTA

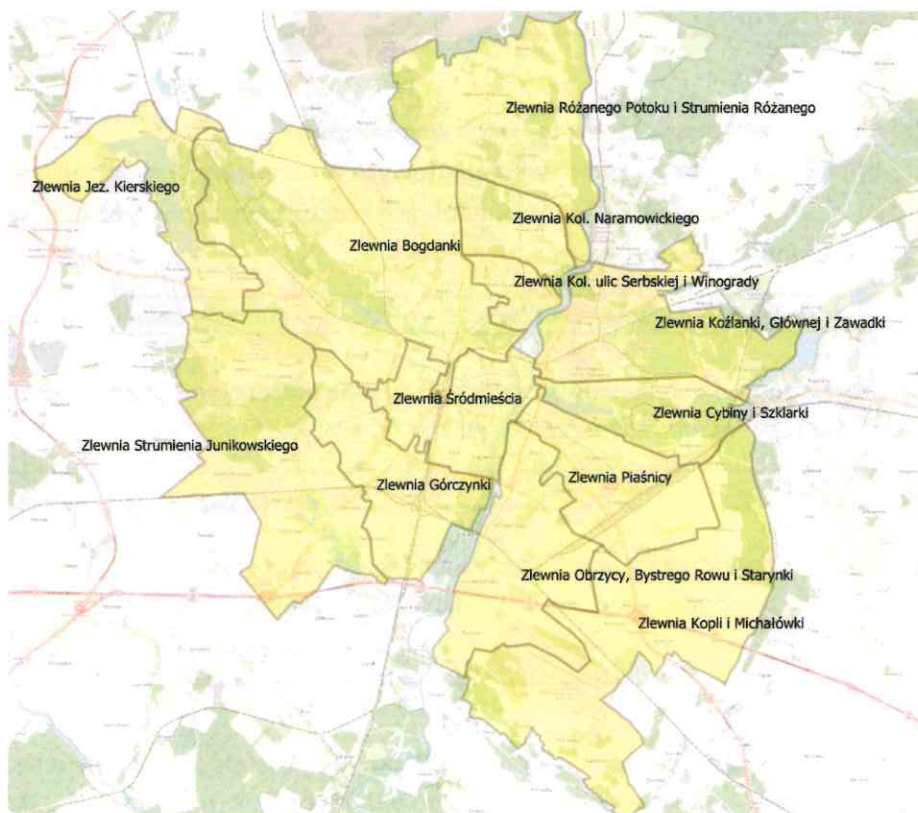
opisu wnioskowanego zadania inwestycyjnego w zakresie gospodarowania wodami opadowymi na terenie m. Poznania.

1. Opis zadania: *(np. budowa zbiornika retencyjnego)*

Budowa zbiornika retencyjnego Umultowo Naramowicka Wschód

2. Lokalizacja zadania: *(ulica, rejon, działka nr geod., nazwa zlewni - zgodnie z mapą poglądową poniżej)*

Zlewnia Różanego Potoku i Strumienia Różanego.
Rejon wschodniej części ul. Naramowickiej, rejon ul. Kopcowej, ul. Jarowej i ul. Radłowej
Obręb: 50 - NARAMOWICE, arkusz: 01, działka: 104/3, 104/4, 104/5



3. Rodzaj zadania:

- nowa inwestycja rozwojowa**
 odtworzeniowe – inwestycja, która nie zmienia parametrów istniejących infrastruktury *(dotyczy głównie wymian)*
 modernizacyjne - inwestycje, które zmieniają parametry istniejącej infrastruktury *(dotyczy zadań, które kwalifikują się jako wymiany)*

4. **Uzasadnienie realizacji zadania:** (np. brak sieci; zły stan techniczny; uporządkowanie gospodarki wód opadowych; konieczność dostosowania systemu itp.)

Brak sieci kanalizacji deszczowej, która uniemożliwia budowę dróg lokalnych.
Możliwość odprowadzenia wód z ulic rejonu do lokalnego, blisko umiejscowionego i stosunkowo niewielkiego zbiornika retencyjnego.
Uporządkowanie gospodarki wód opadowych w rejonie.

5. **Zakres rzeczowy zadania:** (parametry zbiornika, średnica, długość, materiał, przepustowość, inne)

Wymiary 15m x 50m x 2m. 1500 m³
Płyty eko, uszczelnienie PVC

6. **Własność terenu, na którym planowana jest realizacja wnioskowanej inwestycji:** (Miasto, ZDM, osoba fizyczna)

Miasto Poznań

7. **Czy wnioskowane zadanie inwestycyjne związane jest z:**

- a) zretencjonowaniem wód opadowych i roztopowych w miejscu powstawania*
b) odprowadzeniem wód opadowych i roztopowych poprzez budowę kanału
c) inne, jakie?:

Oddziaływanie lokalne, w odległości do 300 m od umiejscowienia zbiornika

8. **Obszar [powierzchnia w m²] ciężący do terenu zretencjonowania wód:**
(Tylko w przypadku zaznaczenia punktu 7a) powyżej)

100 000m²

9. **Obszar [powierzchnia w m²] planowany do odwodnienia:**
(Tylko w przypadku zaznaczenia punktu 7b) powyżej)

Kliknij tutaj, aby wprowadzić tekst.

10. **Czy w przypadku zaznaczenia punktu 7b powyżej zostały przeanalizowane inne alternatywne możliwości zagospodarowania wód opadowych i roztopowych dla przedmiotowego obszaru? (Należy podać jakie to rozwiązania)**

Kliknij tutaj, aby wprowadzić tekst.

11. **Czy w przypadku zagospodarowania wód opadowych i roztopowych planowane jest:**
a) zlikwidowanie uszczelnienia gruntu? [powierzchnia w m²]

NIE, ulice gruntowe, obecnie nieutwardzone

b) ponowne wykorzystanie wód np. do podlewania zieleni? (podanie sposobu wykorzystania wód)

Do dalszych analiz. Możliwość wykorzystania do podlewania zieleni, w tym terenów w utrzymaniu osiedla (roślinność umiejscowiona na placach zabaw), polewaczki ulic miejskich, indywidualne zagospodarowanie mieszkańców, wykorzystanie awaryjne dla straży pożarnej.
Koncepcja pozostawienia wód opadowych w miejscu opadu, a nie transferowanie ich do odbiornika rzeki Warty. Zapobieganie lokalnej suszy – mikroodziaływanie zbiornika.

12. Czy wymagana jest koordynacja (np. ZDM, ZTM, nie wymaga) oraz czy jest powiązanie z innymi zadaniami: (nazwa zadania, ew. nr zadania, charakter powiązania)

ZDM możliwości budowy dróg lokalnych wynikowo dla odwodnienia.
MPU zapisy planu miejscowego.

13. Szacunkowe nakłady inwestycyjne na zadanie,: [zł]

Do 2 mln zł.

14. Preferowany termin realizacji wnioskowanego zadania inwestycyjnego, uzasadnienie:

Pilne z uwagi na blokadę możliwości drogowych inwestycji lokalnych

15. Czy Wnioskodawca zadania inwestycyjnego posiada dodatkowe materiały źródłowe? (np. koncepcja, projekt, decyzje)

NIE

16. Mapa poglądowa z zaznaczonym zakresem rzeczowym (plik graficzny załączyć do wniosku)
Załączono:

Kliknij tutaj, aby wprowadzić tekst.

17. Uwagi:

Kliknij tutaj, aby wprowadzić tekst.

18. Informacja o wypełniającym:

- a. Imię i nazwisko
- b. Komórka organizacyjna/ jednostka miejska
- c. Tel. Kontaktowy
- d. Adres e-mail

19. Informacja o zatwierdzającym kartę
(wypełnia osoba przyjmująca kartę):

- a. Imię i nazwisko
- b. Komórka organizacyjna

Kliknij tutaj, aby wprowadzić tekst.

Kliknij tutaj, aby wprowadzić tekst.

*zadania pozwalające na zatrzymanie wód opadowych i roztopowych poprzez miejscowe zwiększenie retencji poprzez budowę np. zbiorników retencyjnych, rowów i muld chłonnych, niecek infiltracyjnych, studni chłonnych itp.