



AQUANET RETENCJA  
GRUPA AQUANET

Poznań, dnia Kliknij tutaj, aby wprowadzić datę.

## KARTA

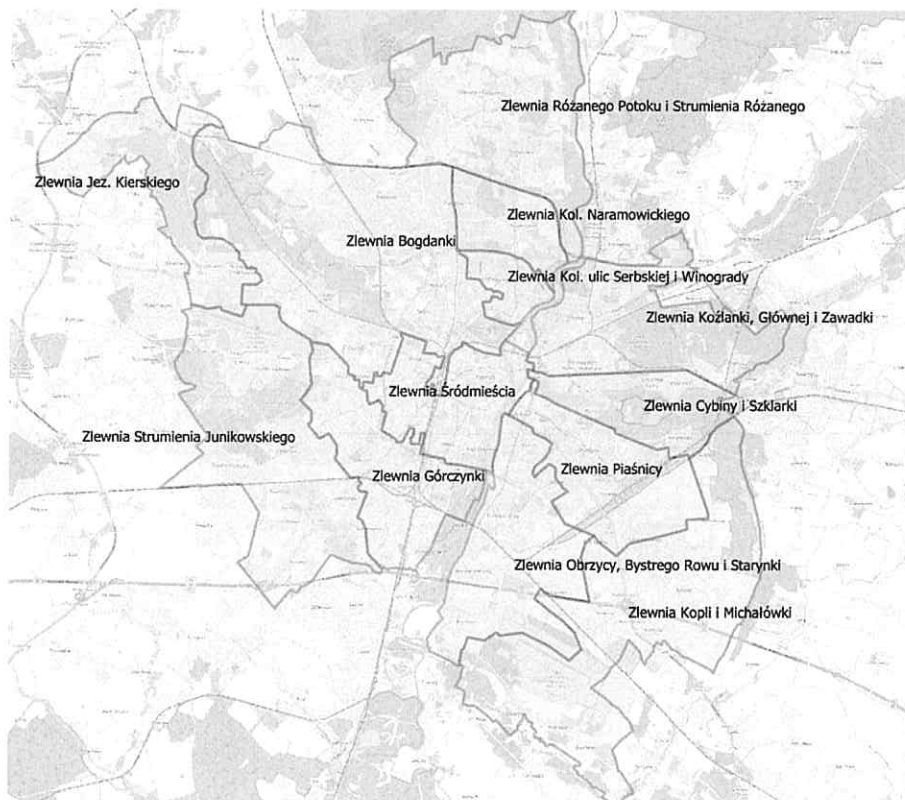
opisu wnioskowanego zadania inwestycyjnego w zakresie gospodarowania wodami opadowymi na terenie m. Poznania.

### 1. Opis zadania: (np. budowa zbiornika retencyjnego)

Budowa kanalizacji deszczowej

### 2. Lokalizacja zadania: (ulica, rejon, działka nr geod., nazwa zlewni - zgodnie z mapą poglądową poniżej)

Ul. Liliowa, Chojnicka, Podjazdowa, Kierska - zlewnia jeziora Kierskiego



### 3. Rodzaj zadania:

nowa inwestycja rozwojowa

odtworzeniowe – inwestycja, która nie zmienia parametrów istniejących infrastruktury (dotyczy głównie wymian)

modernizacyjne - inwestycje, które zmieniają parametry istniejącej infrastruktury (dotyczy zadań, które kwalifikują się jako wymiany)



**AQUANET RETENCJA**  
GRUPA AQUANET

4. **Uzasadnienie realizacji zadania:** (np. brak sieci; zły stan techniczny; uporządkowanie gospodarki wód opadowych; konieczność dostosowania systemu itp.)

Brak sieci, Ul. Zalewane nawet podczas niewielkich opadów. Nanoszenie osadów.

5. **Zakres rzeczowy zadania:** (parametry zbiornika, średnica, długość, materiał, przepustowość, inne)

Kolektory o średnicy minimum 315mm. Szacowana długość łączna dla 4 zadań 500m

6. **Własność terenu, na którym planowana jest realizacja wnioskowanej inwestycji:** (Miasto, ZDM, osoba fizyczna)

Miasto Poznań, pas drogowy zarządzany przez ZDM

7. **Czy wnioskowane zadanie inwestycyjne związane jest z:**

- a)  zretencjonowaniem wód opadowych i roztopowych w miejscu powstawania\*  
b)  odprowadzeniem wód opadowych i roztopowych poprzez budowę kanału  
c)  inne, jakie?:

Kliknij tutaj, aby wprowadzić tekst.

8. **Obszar [powierzchnia w m<sup>2</sup>] ciężący do terenu zretencjonowania wód:**  
(Tylko w przypadku zaznaczenia punktu 7a) powyżej)

Kliknij tutaj, aby wprowadzić tekst.

9. **Obszar [powierzchnia w m<sup>2</sup>] planowany do odwodnienia:**  
(Tylko w przypadku zaznaczenia punktu 7b) powyżej)

7200 m<sup>2</sup>

10. **Czy w przypadku zaznaczenia punktu 7b powyżej zostały przeanalizowane inne alternatywne możliwości zagospodarowania wód opadowych i roztopowych dla przedmiotowego obszaru?** (Należy podać jakie to rozwiązania)

Tak. Zostały przeanalizowane możliwości retencji. Brak możliwości.

11. **Czy w przypadku zagospodarowania wód opadowych i roztopowych planowane jest:**

- a) zlikwidowanie uszczelnienia gruntu? [powierzchnia w m<sup>2</sup>]

Nie dotyczy. Nie przewiduje się retencji dla wskazanych zadań.

- b) ponowne wykorzystanie wód np. do podlewania zieleni? (podanie sposobu wykorzystania wód)

Nie dotyczy. Nie przewiduje się retencji dla wskazanych zadań.

12. **Czy wymagana jest koordynacja (np. ZDM, ZTM, nie wymaga) oraz czy jest powiązanie z innymi zadaniami:** (nazwa zadania, ew. nr zadania, charakter powiązania)

ZDM. Budowa kanalizacji sanitarnej na osiedlu Kiekrz. Przebudowa ul. Liliowej i ul.



Chojnickiej

**13. Szacunkowe nakłady inwestycyjne na zadanie, [zł]**

1 000 000 zł

**14. Preferowany termin realizacji wnioskowanego zadania inwestycyjnego, uzasadnienie:**

Natychmiast. Pilne. Ulica Liliowa notorycznie zalewana. Brak możliwości przejścia i przejazdu.

**15. Czy Wnioskodawca zadania inwestycyjnego posiada dodatkowe materiały źródłowe? (np. koncepcja, projekt, decyzje)**

Nie posiada.

**16. Mapa poglądowa z zaznaczonym zakresem rzeczowym (plik graficzny załączyć do wniosku)**

Załączono:

Załącznik nr 1

**17. U**

**wagi:**

Konieczna weryfikacja sposobu i zakresu odwodnienia ulic która jest zawarta w dokumentacji projektowej etapu I budowy kanalizacji sanitarnej (przyłączenie osiedla Kiekrz do systemu miejskiego. W szczególności konieczna zmiana rozwiązań, które mają być zastosowane przy przebudowie ul. Liliowej.

**18. Informacja o wypełniającym:**

- Imię i nazwisko
- Komórka organizacyjna/ jednostka miejska
- Tel. Kontaktowy
- Adres e-mail

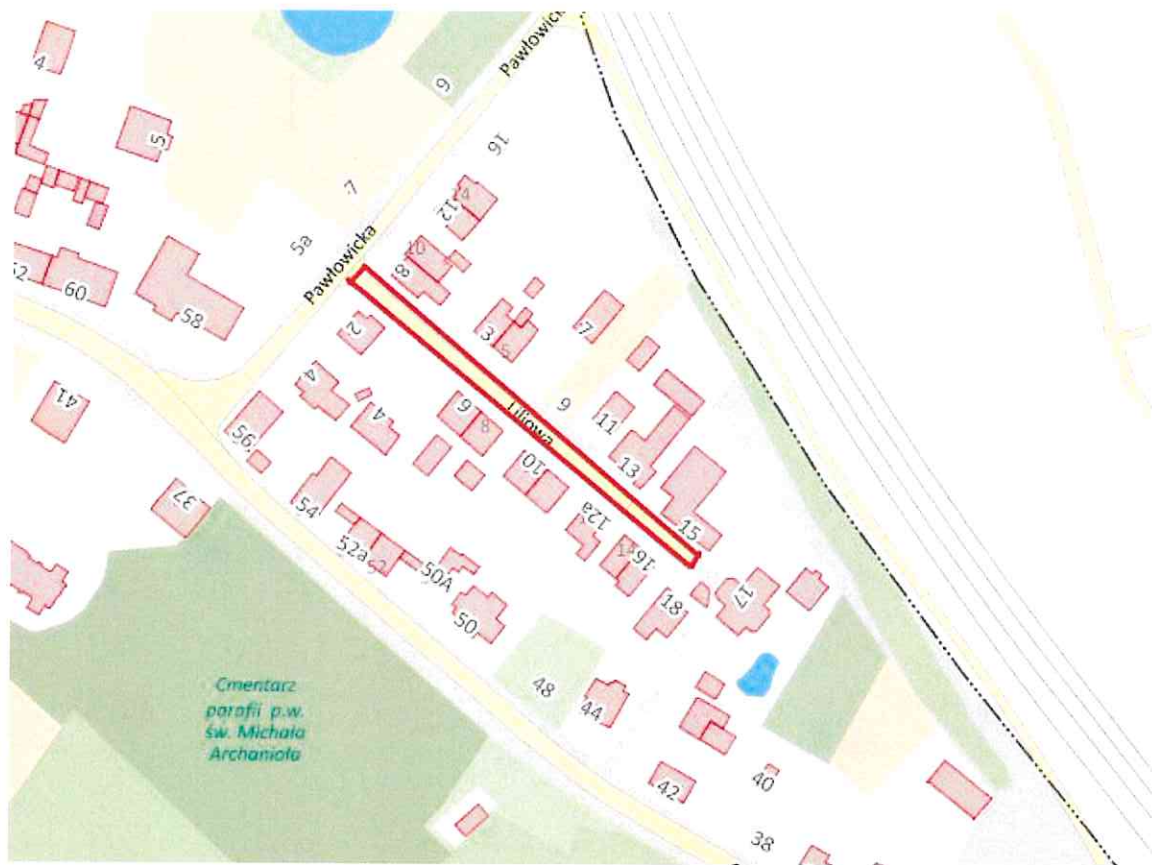
**19. Informacja o zatwierdzającym kartę**

(wypełnia osoba przyjmująca kartę):

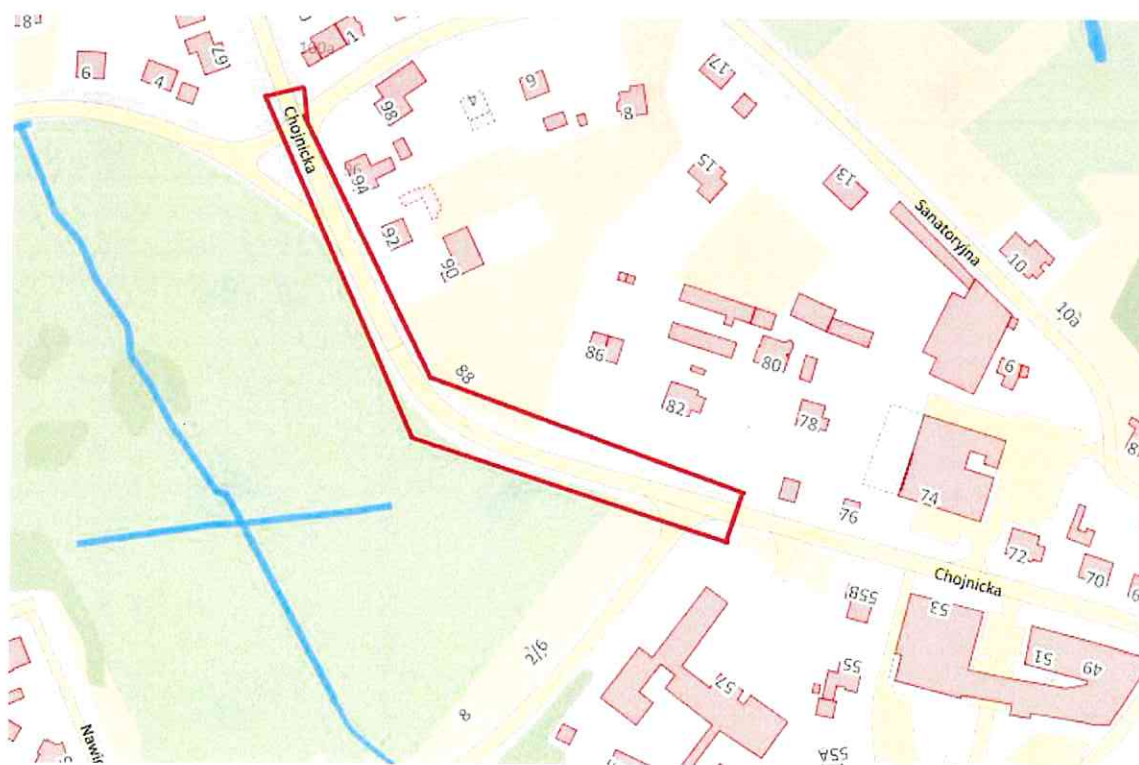
- Imię i nazwisko
- Komórka organizacyjna

\*zadania pozwalające na zatrzymanie wód opadowych i roztopowych poprzez miejscowe zwiększanie retencji poprzez budowę np. zbiorników retencyjnych, rowów i muld chłonnych, niecek infiltracyjnych, studni chłonnych itp.

Ul. Liliowa

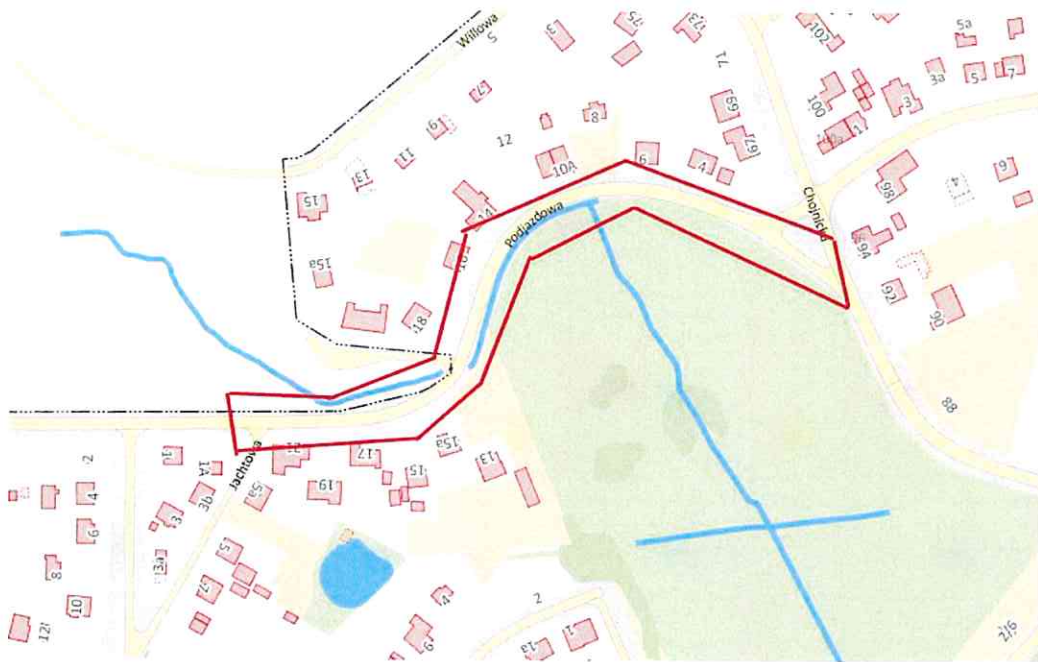


Ul. Chojnicka od Wilków Morskich do ul. Podjazdowej





Ul. Podjazdowa od ul. Chojnickiej do ul. Podjazdowej



Ul. Kierska od ul. Sztormowej do ul. Sanatoryjnej

