

PLAN OGÓLNY

miasta Poznania

INSTRUKCJA WYPEŁNIENIA FORMULARZA WNIOSKU



O Pracowni

- Czym się zajmujemy
- Nasz zespół
- Kontakt
- Więcej

Plany miejscowe

- Czym jest plan miejscowy
- Plany miejscowe w opracowaniu
- Plany miejscowe uchwalone

Czym jest plan ogólny

- Czym jest plan ogólny
- Plan ogólny w opracowaniu**

Studium

- Czym jest Studium
- Obowiązujące Studium
- Studia archiwalne

Do pobrania

- Formularze do pobrania
- Dane przestrzenne

Inne opracowania

- Poznań przyszłości

Aktualności



Rejon ul. Kaczej - I konsultacje

30.08.2024

W dniu 5 września br. w ramach pierwszego etapu konsultacji odbędzie się zdalne spotkanie informacyjne dotyczące projektu miejscowego planu...



W rejonie ulic Powstańców Wielkopolskich, Ratajczaka i Kościuszki - wyłożenie i dyskusja

19.07.2024

Projekt miejscowego planu zagospodarowania przestrzennego "W rejonie ulic Powstańców Wielkopolskich, Ratajczaka i Kościuszki" został...



W rejonie ulicy Folwarcznej - wyłożenie i dyskusja

28.09.2024

Projekt miejscowego planu zagospodarowania przestrzennego "W rejonie ulicy Folwarcznej" został wyłożony do publicznego wglądu. Dyskusja...

[Zobacz więcej aktualności >](#)



Plan ogólny miasta Poznania zaczynamy!

30.08.2024

Trwają prace nad Planem ogólnym miasta Poznania



Przypominamy o formularzu wniosków i uwag!

05.01.2024

Formularz pisma dotyczącego aktu planowania przestrzennego!



Nowa edycja Vademecum Planistycznego!

02.01.2024

Zapraszamy do zapoznania się z najnowszą wersją Vademecum Planistycznego - aktualną na koniec 2023 roku.

[Zobacz więcej >](#)

gdzie znajdę formularz?

Wniosek można znaleźć na stronie internetowej Miejskiej Pracowni Urbanistycznej w Poznaniu – mpu.pl w sekcji **Plan ogólny w opracowaniu**

The screenshot shows the website interface for the 'Plan ogólny w opracowaniu' (General Plan in development) page. The header includes the mpu logo and navigation links for 'bip', 'DOSTĘPNOŚĆ', and 'TŁUMACZ'. The main content area is titled 'Plan ogólny w opracowaniu' and lists seven stages of the process: 1. PRZYSTĄPIENIE DO SPORZĄDZENIA, 2. KONSULTACJE MIEJSKIE I etap (ZBIERANIE WNIOSKÓW), 3. PRACE PROJEKTOWE, 4. KONSULTACJE MIEJSKIE II etap, 5. OPINIONOWANIE I UZGADNIANIE, 6. KONSULTACJE SPOŁECZNE (ustawowe), and 7. UCHWALENIE. A sidebar on the left contains navigation menus for 'O Pracowni', 'Plany miejscowe', 'Czym jest plan ogólny', 'Studium', 'Do pobrania', and 'Inne opracowania'. The main text area is currently displaying the 'KONSULTACJE SPOŁECZNE' section, which includes information about a public meeting on September 23, 2024, at 17:00 on the Zoom platform. A link to the Zoom meeting is provided: <https://poznan.pl/zoom.us/j/96408919278?pwd=UXc3UjUlnaRlRlVWdDPTlLUGpL3kVbUk1>. The page also includes contact information for the office and instructions for submitting applications.

gdzie znajdę formularz?

Po przejściu do zakładki **Plan ogólny w opracowaniu** należy pobrać odpowiedni plik z załączników – **Formularz – pismo dotyczące aktu planowania przestrzennego**

- Załączniki**
- Formularz - pismo dotyczące aktu planowania przestrzennego (DOCK, 57,67kB)
 - Formularz - pismo dotyczące aktu planowania przestrzennego (PDF, 129,96kB)
 - Instrukcja wypełnienia formularza wniosku (PDF, 12,88kB)

z jakich elementów składa się wniosek?

Wniosek dotyczący aktu planowania przestrzennego składa się z następujących **10 punktów**:

- 1 Organ do którego składane jest pismo
- 2 Rodzaj pisma
- 3 Rodzaj aktu planowania przestrzennego
- 4 Dane składającego pismo
- 5 Adres do korespondencji

- 6 Dane pełnomocnika
- 7 Treść pisma
- 8 Oświadczenie w sprawie korespondencji elektronicznej
- 9 Załączniki
- 10 Podpis i data

uzupełnijmy formularz krok po kroku



Organ do którego składane jest pismo

1. ORGAN, DO KTÓREGO JEST SKŁADANE PISMO

Nazwa: Prezydent Miasta Poznania - Miejska Pracownia Urbanistyczna w Poznaniu, ul. Za Bramką 1, 61-842 Poznań

2. RODZAJ PISMA¹⁾

- 2.1. wniosek do projektu aktu
- 2.2. uwaga do konsultowanego projektu aktu²⁾
- 2.3. wniosek o zmianę aktu³⁾
- 2.4. wniosek o sporządzenie aktu³⁾

3. RODZAJ AKTU PLANOWANIA PRZESTRZENNEGO¹⁾

- 3.1. plan ogólny gminy
- 3.2. miejscowy plan zagospodarowania przestrzennego, w tym zintegrowany plan inwestycyjny lub miejscowy plan rewitalizacji
- 3.3. uchwała ustalająca zasady i warunki sytuowania obiektów małej architektury, tablic reklamowych i urządzeń reklamowych oraz ogrodzeń, ich gabaryty, standardy jakościowe oraz rodzaje materiałów budowlanych, z jakich mogą być wykonane
- 3.4. audyt krajobrazowy
- 3.5. plan zagospodarowania przestrzennego województwa

Należy podać organ, do którego składany jest wniosek
W tym przypadku:

**Prezydent Miasta Poznania - Miejska Pracownia
Urbanistyczna w Poznaniu, ul. Za Bramką 1, 61-842
Poznań**

uzupełnijmy formularz krok po kroku



Rodzaj pisma

1. ORGAN, DO KTÓREGO JEST SKŁADANE PISMO

Nazwa: Prezydent Miasta Poznania - Miejska Pracownia Urbanistyczna w Poznaniu, ul. Za Bramką 1, 61-842 Poznań

2. RODZAJ PISMA¹⁾

- 2.1. wniosek do projektu aktu 2.2. uwaga do konsultowanego projektu aktu²⁾
 2.3. wniosek o zmianę aktu³⁾ 2.4. wniosek o sporządzenie aktu³⁾

3. RODZAJ AKTU PLANOWANIA PRZESTRZENNEGO¹⁾

- 3.1. plan ogólny gminy
 3.2. miejscowy plan zagospodarowania przestrzennego, w tym zintegrowany plan inwestycyjny lub miejscowy plan rewitalizacji
 3.3. uchwała ustalająca zasady i warunki sytuowania obiektów małej architektury, tablic reklamowych i urządzeń reklamowych oraz ogrodzeń, ich gabaryty, standardy jakościowe oraz rodzaje materiałów budowlanych, z jakich mogą być wykonane
 3.4. audyt krajobrazowy
 3.5. plan zagospodarowania przestrzennego województwa

Należy zaznaczyć rodzaj pisma, które jest składane do organu

W tym przypadku: **wniosek do projektu aktu**

uzupełnijmy formularz krok po kroku

1. ORGAN, DO KTÓREGO JEST SKŁADANE PISMO

Nazwa: Prezydent Miasta Poznania - Miejska Pracownia Urbanistyczna w Poznaniu, ul. Za Bramką 1, 61-842 Poznań

2. RODZAJ PISMA¹⁾

- 2.1. wniosek do projektu aktu 2.2. uwaga do konsultowanego projektu aktu²⁾
 2.3. wniosek o zmianę aktu³⁾ 2.4. wniosek o sporządzenie aktu³⁾

3. RODZAJ AKTU PLANOWANIA PRZESTRZENNEGO¹⁾

- 3.1. plan ogólny gminy
 3.2. miejscowy plan zagospodarowania przestrzennego, w tym zintegrowany plan inwestycyjny lub miejscowy plan rewitalizacji
 3.3. uchwała ustalająca zasady i warunki sytuowania obiektów małej architektury, tablic reklamowych i urządzeń reklamowych oraz ogrodzeń, ich gabaryty, standardy jakościowe oraz rodzaje materiałów budowlanych, z jakich mogą być wykonane
 3.4. audyt krajobrazowy
 3.5. plan zagospodarowania przestrzennego województwa



Rodzaj aktu planowania przestrzennego

Należy zaznaczyć akt planowania przestrzennego, którego dotyczy wniosek

W tym przypadku: **plan ogólny gminy**

uzupełnijmy formularz krok po kroku



Dane składającego pismo

Należy podać **własne dane do korespondencji** przy
uzupełnianiu wniosku

4. DANE SKŁADAJĄCEGO PISMO⁴⁾

Imię i nazwisko lub nazwa: **Anna Nowak**
Kraj: **Polska** Województwo: **wielkopolskie**
Powiat: **Poznań** Gmina:
Ulica: **Urbanistyczna** Nr domu: **1B** Nr lokalu: **12**
Miejscowość: **Poznań** Kod pocztowy: **61-000 Poznań**
E-mail (w przypadku gdy składający pismo posiada adres e-mail): **anowak@mail.com**
Nr tel. (nieobowiązkowo): **+48 987 654 321**
Adres skrytki ePUAP lub adres do doręczeń elektronicznych⁵⁾: **/ANNANOWAK/SKRYTKA**

4.1. Czy składający pismo jest właścicielem lub użytkownikiem wieczystym nieruchomości objętej wnioskiem lub uwagą?

tak nie

5. ADRES DO KORESPONDENCJI SKŁADAJĄCEGO PISMO⁴⁾

(Nieobowiązkowo)

Kraj: Województwo:
Powiat: Gmina:
Ulica: Nr domu: Nr lokalu:
Miejscowość: Kod pocztowy:

uzupełnijmy formularz krok po kroku



Adres do korespondencji

Punkt 5 **nie jest obowiązkowy** do wypełnienia. Jeżeli Twój adres do korespondencji jest inny niż adres zamieszkania, należy podać właściwe **dane do korespondencji**

4. DANE SKŁADAJĄCEGO PISMO⁴⁾

Imię i nazwisko lub nazwa: **Anna Nowak**
Kraj: **Polska** Województwo: **wielkopolskie**
Powiat: **Poznań** Gmina:
Ulica: **Urbanistyczna** Nr domu: **1B** Nr lokalu: **12**
Miejscowość: **Poznań** Kod pocztowy: **61-000 Poznań**
E-mail (w przypadku gdy składający pismo posiada adres e-mail): **anowak@mail.com**
Nr tel. (nieobowiązkowo): **+48 987 654 321**
Adres skrytki ePUAP lub adres do doręczeń elektronicznych⁵⁾: **/ANNANOWAK/SKRYTKA**

4.1. Czy składający pismo jest właścicielem lub użytkownikiem wieczystym nieruchomości objętej wnioskiem lub uwagą?

tak nie

5. ADRES DO KORESPONDENCJI SKŁADAJĄCEGO PISMO⁴⁾

(Nieobowiązkowo)

Kraj: **Polska** Województwo: **wielkopolskie**
Powiat: **Poznań** Gmina: **Poznań**
Ulica: **Planistyczna** Nr domu: **7** Nr lokalu:
Miejscowość: **Poznań** Kod pocztowy: **61-100**

uzupełnijmy formularz krok po kroku



Dane pełnomocnika

Należy podać **dane pełnomocnika** w przypadku jego wyznaczenia

6. DANE PEŁNOMOCNIKA⁴⁾

(Nieobowiązkowo)

pełnomocnik pełnomocnik do doręczeń

Imię i nazwisko: **Piotr Kowalski**

Kraj: **Polska** Województwo: **wielkopolskie**

Powiat: **Poznań** Gmina: **Poznań**

Ulica: **Miejska** Nr domu: Nr lokalu:

Miejscowość: **Poznań** Kod pocztowy: **61-111**

E-mail (w przypadku gdy pełnomocnik posiada adres e-mail): **pkowalski@mail.pl**

Nr tel. (nieobowiązkowo): **+48 123 456 789**

Adres skrytki ePUAP lub adres do doręczeń elektronicznych⁵⁾: **/PIOTRKOWALSKI/SKRYTKA**

uzupełnijmy formularz krok po kroku

7 Treść pisma

7. TREŚĆ PISMA

7.1. Treść⁶⁾.....
Wnioskuje o wprowadzenie strefy usługowej w rejonie skrzyżowania ulicy Urbanistycznej i Planistycznej
LUB
Wnioskuje o przeznaczenie działki numer, arkusz i obręb na zabudowę mieszkaniową jednorodzinną wolno stojącą
LUB
Wnioskuje o utworzenie parku przy ul. Brzozowej

7.2. (Nieobowiązkowo) W przypadku wypełnienia, należy uzupełnić każdą z kolumn tabeli.

Szczegółowe informacje dotyczące treści pisma w odniesieniu do działek ewidencyjnych:

Lp.	7.2.1. Nazwa aktu planowania przestrzennego	7.2.2. Identyfikator działki lub działek ewidencyjnych	7.2.3. Czy teren objęty pismem obejmuje całość działki lub działek ewidencyjnych ⁷⁾	7.2.4. Treść ⁶⁾
1	<input type="checkbox"/> tak <input type="checkbox"/> nie

7.1. Należy wpisać treść pisma, która powinna dotyczyć tylko tego, **co mieści się w zakresie** planu ogólnego

uzupełnijmy formularz krok po kroku

7 Treść pisma

7. TREŚĆ PISMA

7.1. Treść⁶⁾.....

7.2. (Nieobowiązkowo) W przypadku wypełnienia, należy uzupełnić każdą z kolumn tabeli.

Szczegółowe informacje dotyczące treści pisma w odniesieniu do działek ewidencyjnych:

Lp.	7.2.1. Nazwa aktu planowania przestrzennego	7.2.2. Identyfikator działki lub działek ewidencyjnych	7.2.3. Czy teren objęty pismem obejmuje całość działki lub działek ewidencyjnych ⁷⁾	7.2.4. Treść ⁶⁾
1	<input type="checkbox"/> tak <input type="checkbox"/> nie

Punkt 7.2. **nie jest obowiązkowy** do wypełnienia. Wypełnia się go wtedy, gdy Twój wniosek obejmuje różne tereny i dla każdego z tych terenów wnioskuje się o co innego

uzupełnijmy formularz krok po kroku

7 Treść pisma

7. TREŚĆ PISMA

7.1. Treść⁶⁾.....

7.2. (Nieobowiązkowo) W przypadku wypełnienia, należy uzupełnić każdą z kolumn tabeli.

Szczegółowe informacje dotyczące treści pisma w odniesieniu do działek ewidencyjnych:

Lp.	7.2.1. Nazwa aktu planowania przestrzennego	7.2.2. Identyfikator działki lub działek ewidencyjnych	7.2.3. Czy teren objęty pismem obejmuje całość działki lub działek ewidencyjnych ⁷⁾	7.2.4. Treść ⁶⁾
1	Plan ogólny Miasta Poznania	<input type="checkbox"/> tak <input type="checkbox"/> nie

7.2.1. Należy wpisać nazwę aktu planowania przestrzennego

W tym przypadku: **plan ogólny Miasta Poznania**

uzupełnijmy formularz krok po kroku

7 Treść pisma

7. TREŚĆ PISMA

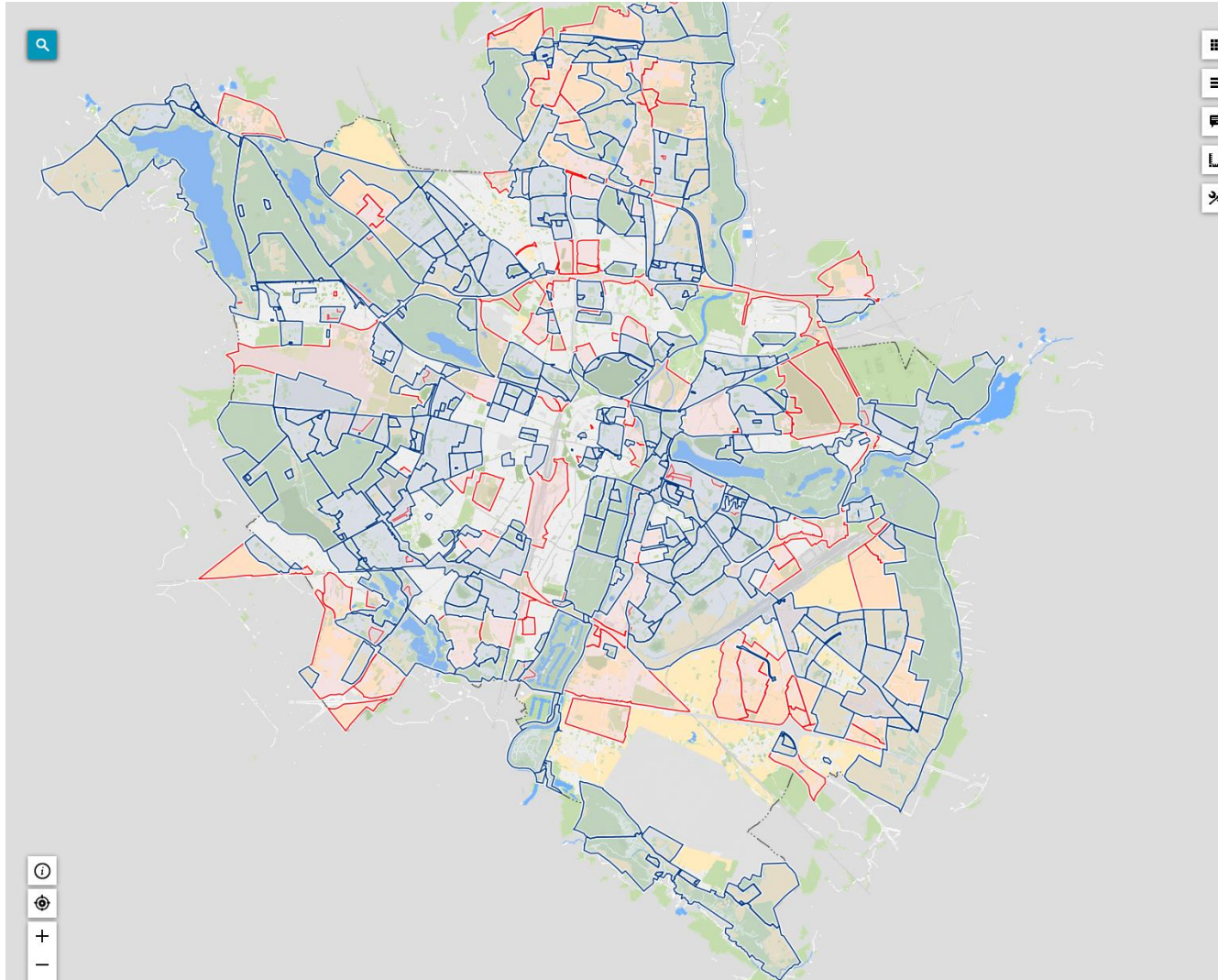
7.1. Treść⁶⁾.....

7.2. (Nieobowiązkowo) W przypadku wypełnienia, należy uzupełnić każdą z kolumn tabeli.

Szczegółowe informacje dotyczące treści pisma w odniesieniu do działek ewidencyjnych:

Lp.	7.2.1. Nazwa aktu planowania przestrzennego	7.2.2. Identyfikator działki lub działek ewidencyjnych	7.2.3. Czy teren objęty pismem obejmuje całość działki lub działek ewidencyjnych ⁷⁾	7.2.4. Treść ⁶⁾
1	Plan ogólny Miasta Poznania	306401.1.0050 .AR.11.1/20 LUB 1/20/11/50	<input type="checkbox"/> tak <input type="checkbox"/> nie

7.2.2. Należy wpisać identyfikator działki lub działek ewidencyjnych (**obręb/arkusz/działka**)
 W tym przypadku: **1/20/11/50**

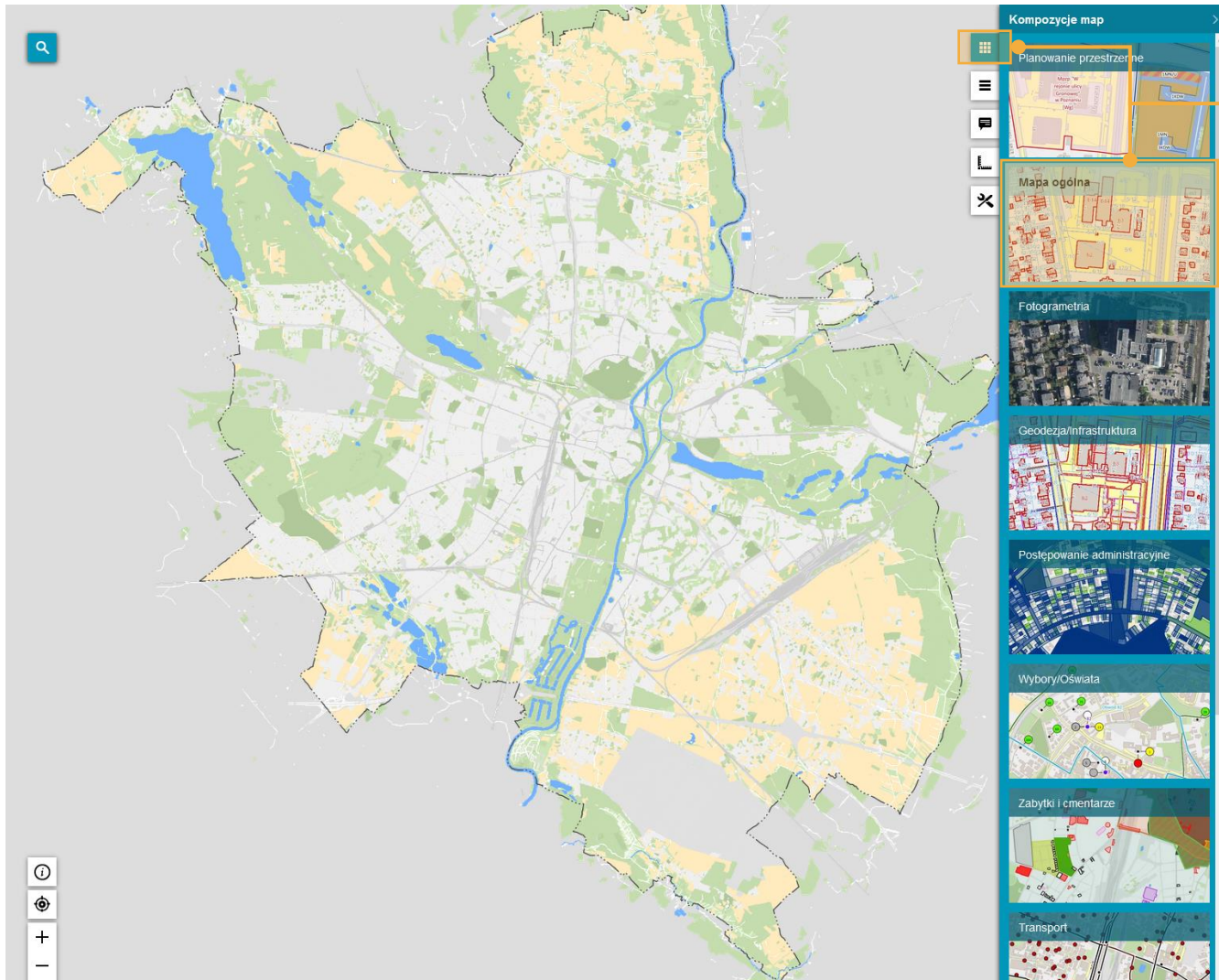


jak znajdę swoją działkę?

Wnioskowaną nieruchomość można znaleźć na stronie internetowej Systemu Informacji Przestrzennej Miasta Poznania – sip.geopoz.pl

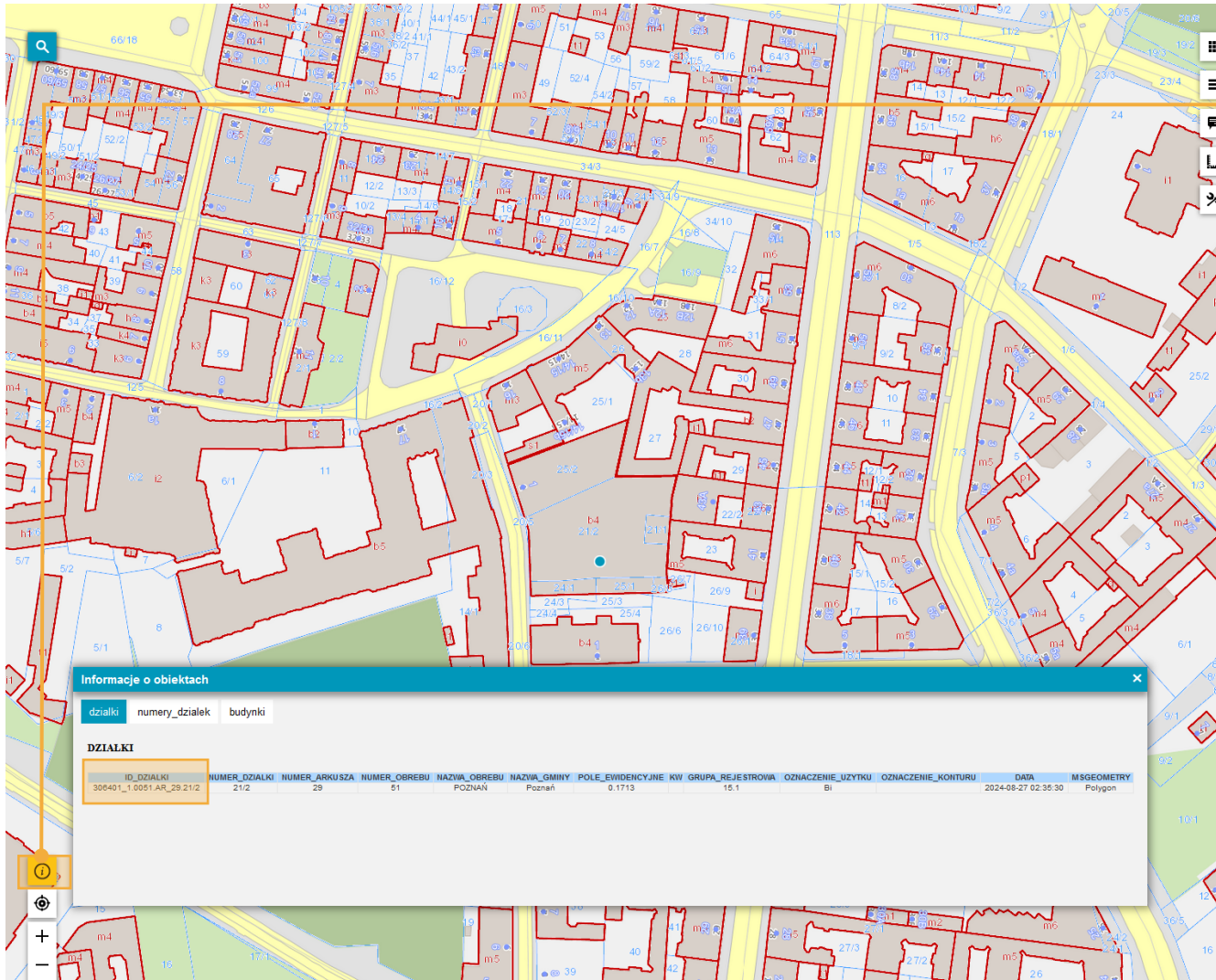
jak znajdę swoją działkę?

W sekcji „**kompozycje map**”. Wybieramy „**mapa ogólna**” (pozwoli nam to na zidentyfikowanie swojej działki)



jak znajdę swoją działkę?

Należy kliknąć kursorem „i” oraz wskazać interesującą nas nieruchomość. Pojawi się komunikat „**informacje o obiektach**”, z którego uzyskamy numer **ID_DZIAŁKI** potrzebny do uzupełnienia wniosku



uzupełnijmy formularz krok po kroku

7 Treść pisma

7. TREŚĆ PISMA

7.1. Treść⁶⁾.....

7.2. (Nieobowiązkowo) W przypadku wypełnienia, należy uzupełnić każdą z kolumn tabeli.

Szczegółowe informacje dotyczące treści pisma w odniesieniu do działek ewidencyjnych:

Lp.	7.2.1. Nazwa aktu planowania przestrzennego	7.2.2. Identyfikator działki lub działek ewidencyjnych	7.2.3. Czy teren objęty pismem obejmuje całość działki lub działek ewidencyjnych ⁷⁾	7.2.4. Treść ⁶⁾
1	Plan ogólny Miasta Poznania	306401.1.0050 .AR.11.1/20 LUB 1/20/11/50	<input checked="" type="checkbox"/> tak <input type="checkbox"/> nie

7.2.3. Należy zaznaczyć „**tak**” jeśli teren, którego dotyczy wniosek, obejmuje **całość działki** lub **działek ewidencyjnych**.

Należy zaznaczyć „**nie**”, jeśli wniosek obejmuje **część nieruchomości**, można dołączyć do wniosku załącznik graficzny ze wskazaną granicą terenu

uzupełnijmy formularz krok po kroku

7 Treść pisma

7. TREŚĆ PISMA

7.1. Treść⁶⁾.....

7.2. (Nieobowiązkowo) W przypadku wypełnienia, należy uzupełnić każdą z kolumn tabeli.

Szczegółowe informacje dotyczące treści pisma w odniesieniu do działek ewidencyjnych:

Lp.	7.2.1. Nazwa aktu planowania przestrzennego	7.2.2. Identyfikator działki lub działek ewidencyjnych	7.2.3. Czy teren objęty pismem obejmuje całość działki lub działek ewidencyjnych ⁷⁾	7.2.4. Treść ⁶⁾
1	Plan ogólny Miasta Poznania	306401.1.0050 .AR.11.1/20 LUB 1/20/11/50	<input checked="" type="checkbox"/> tak <input type="checkbox"/> nie	Wnioskuje o przeznaczenie działki na zabudowę mieszkaniową jednorodzinną wolno stojącą

7.2.4. Należy wpisać treść pisma, która powinna dotyczyć tylko tego, co mieści się w zakresie planu ogólnego
 W tym przypadku: **Wnioskuje o przeznaczenie działki na zabudowę mieszkaniową jednorodzinną wolno stojącą**

uzupełnijmy formularz krok po kroku



Treść pisma

7.3. (Nieobowiązkowo) W przypadku wypełnienia, należy uzupełnić każdą z kolumn tabeli.

Szczegółowe informacje dotyczące działek ewidencyjnych oraz niektórych parametrów – w przypadku zaznaczenia w pkt 2: wniosku do projektu aktu (pkt 2.1), uwagi do konsultowanego projektu aktu (pkt 2.2) lub wniosku o zmianę aktu (pkt 2.3) oraz w pkt 3: planu ogólnego gminy (pkt 3.1) lub miejscowego planu zagospodarowania przestrzennego, w tym zintegrowanego planu inwestycyjnego lub miejscowego planu rewitalizacji (pkt 3.2):

Lp.	7.3.1. Nazwa planu ogólnego gminy lub miejscowego planu zagospodarowania przestrzennego	7.3.2. Identyfikator działki lub działek ewidencyjnych	7.3.3. Czy teren objęty pismem obejmuje całość działki lub działek ewidencyjnych ⁷⁾	7.3.4. Nazwa lub nazwy klasy przeznaczenia terenu (albo symbol lub symbole klasy przeznaczenia terenu) ⁸⁾	7.3.5. Maksymalny udział powierzchni zabudowy [%]	7.3.6. Maksymalna wysokość zabudowy [m]	7.3.7. Minimalny udział powierzchni biologicznie czynnej [%]
1	<input type="checkbox"/> tak <input type="checkbox"/> nie	SJ LUB strefa wielofunkcyjna z zabudową mieszkaniową jednorodzinną

7.3. Nie jest obowiązkowy do wypełnienia.

7.3.4. Można wpisać nazwę lub symbol przeznaczenia terenu
W tym przypadku: **SJ**

uzupełnijmy formularz krok po kroku



Treść pisma

7.3. (Nieobowiązkowo) W przypadku wypełnienia, należy uzupełnić każdą z kolumn tabeli.

Szczegółowe informacje dotyczące działek ewidencyjnych oraz niektórych parametrów – w przypadku zaznaczenia w pkt 2: wniosku do projektu aktu (pkt 2.1), uwagi do konsultowanego projektu aktu (pkt 2.2) lub wniosku o zmianę aktu (pkt 2.3) oraz w pkt 3: planu ogólnego gminy (pkt 3.1) lub miejscowego planu zagospodarowania przestrzennego, w tym zintegrowanego planu inwestycyjnego lub miejscowego planu rewitalizacji (pkt 3.2):

Lp.	7.3.1. Nazwa planu ogólnego gminy lub miejscowego planu zagospodarowania przestrzennego	7.3.2. Identyfikator działki lub działek ewidencyjnych	7.3.3. Czy teren objęty pismem obejmuje całość działki lub działek ewidencyjnych ⁷⁾	7.3.4. Nazwa lub nazwy klasy przeznaczenia terenu (albo symbol lub symbole klasy przeznaczenia terenu) ⁸⁾	7.3.5. Maksymalny udział powierzchni zabudowy [%]	7.3.6. Maksymalna wysokość zabudowy [m]	7.3.7. Minimalny udział powierzchni biologicznie czynnej [%]
1	<input type="checkbox"/> tak <input type="checkbox"/> nie	SJ LUB strefa wielofunkcyjna z zabudową mieszkaniową jednorodziną	25%

7.3. Nie jest obowiązkowy do wypełnienia.

7.3.5. Można wpisać maksymalny udział powierzchni zabudowy
W tym przypadku: **25%**

uzupełnijmy formularz krok po kroku



7.3. (Nieobowiązkowo) W przypadku wypełnienia, należy uzupełnić każdą z kolumn tabeli.

Szczegółowe informacje dotyczące działek ewidencyjnych oraz niektórych parametrów – w przypadku zaznaczenia w pkt 2: wniosku do projektu aktu (pkt 2.1), uwagi do konsultowanego projektu aktu (pkt 2.2) lub wniosku o zmianę aktu (pkt 2.3) oraz w pkt 3: planu ogólnego gminy (pkt 3.1) lub miejscowego planu zagospodarowania przestrzennego, w tym zintegrowanego planu inwestycyjnego lub miejscowego planu rewitalizacji (pkt 3.2):

Lp.	7.3.1. Nazwa planu ogólnego gminy lub miejscowego planu zagospodarowania przestrzennego	7.3.2. Identyfikator działki lub działek ewidencyjnych	7.3.3. Czy teren objęty pismem obejmuje całość działki lub działek ewidencyjnych ⁷⁾	7.3.4. Nazwa lub nazwy klasy przeznaczenia terenu (albo symbol lub symbole klasy przeznaczenia terenu) ⁸⁾	7.3.5. Maksymalny udział powierzchni zabudowy [%]	7.3.6. Maksymalna wysokość zabudowy [m]	7.3.7. Minimalny udział powierzchni biologicznie czynnej [%]
1	<input type="checkbox"/> tak <input type="checkbox"/> nie	SJ LUB strefa wielofunkcyjna z zabudową mieszkaniową jednorodziną 25% 9 m

7.3. Nie jest obowiązkowy do wypełnienia.

7.3.6. Można wpisać maksymalną wysokość zabudowy
W tym przypadku: **9 m**

uzupełnijmy formularz krok po kroku



7.3. (Nieobowiązkowo) W przypadku wypełnienia, należy uzupełnić każdą z kolumn tabeli.

Szczegółowe informacje dotyczące działek ewidencyjnych oraz niektórych parametrów – w przypadku zaznaczenia w pkt 2: wniosku do projektu aktu (pkt 2.1), uwagi do konsultowanego projektu aktu (pkt 2.2) lub wniosku o zmianę aktu (pkt 2.3) oraz w pkt 3: planu ogólnego gminy (pkt 3.1) lub miejscowego planu zagospodarowania przestrzennego, w tym zintegrowanego planu inwestycyjnego lub miejscowego planu rewitalizacji (pkt 3.2):

Lp.	7.3.1. Nazwa planu ogólnego gminy lub miejscowego planu zagospodarowania przestrzennego	7.3.2. Identyfikator działki lub działek ewidencyjnych	7.3.3. Czy teren objęty pismem obejmuje całość działki lub działek ewidencyjnych ⁷⁾	7.3.4. Nazwa lub nazwy klasy przeznaczenia terenu (albo symbol lub symbole klasy przeznaczenia terenu) ⁸⁾	7.3.5. Maksymalny udział powierzchni zabudowy [%]	7.3.6. Maksymalna wysokość zabudowy [m]	7.3.7. Minimalny udział powierzchni biologicznie czynnej [%]
1	<input type="checkbox"/> tak <input type="checkbox"/> nie	SJ LUB strefa wielofunkcyjna z zabudową mieszkaniową jednorodzinną 25% 9 m 30%

7.3. Nie jest obowiązkowy do wypełnienia.

7.3.7. Można wpisać minimalny udział powierzchni biologicznie czynnej
W tym przypadku: **30%**

uzupełnijmy formularz krok po kroku



Oświadczenie w sprawie korespondencji elektronicznej

8. OŚWIADCZENIE W SPRAWIE KORESPONDENCJI ELEKTRONICZNEJ

Wyrażam zgodę Nie wyrażam zgody

na doręczanie korespondencji w niniejszej sprawie za pomocą środków komunikacji elektronicznej w rozumieniu art. 2 pkt 5 ustawy z dnia 18 lipca 2002 r. o świadczeniu usług drogą elektroniczną (Dz. U. z 2020 r. poz. 344).

Miejska Pracownia **nie będzie udzielała odpowiedzi na pisma**, które zostaną złożone w terminie składania wniosków.

uzupełnijmy formularz krok po kroku

9 Załączniki

9. ZAŁĄCZNIKI

- Pełnomocnictwo do reprezentowania składającego pismo lub pełnomocnictwo do doręczeń (zgodnie z ustawą z dnia 16 listopada 2006 r. o opłacie skarbowej (Dz. U. z 2023 r. poz. 2111)) – jeżeli składający pismo działa przez pełnomocnika.
- Potwierdzenie uiszczenia opłaty skarbowej od pełnomocnictwa – jeżeli obowiązek uiszczenia takiej opłaty wynika z ustawy z dnia 16 listopada 2006 r. o opłacie skarbowej.
- (Nieobowiązkowo). Określenie granic terenu w formie graficznej w przypadku wskazania terenu objętego pismem jako części działki ewidencyjnej lub działek ewidencyjnych.
- (Nieobowiązkowo). Inne załączniki – w przypadku zaznaczenia pola należy podać nazwy załączników.⁹⁾
.....

W przypadku ustanowienia pełnomocnika, należy **zaznaczyć** oraz **dołączyć pełnomocnictwo** wraz z **potwierdzeniem uiszczenia opłaty skarbowej**

uzupełnijmy formularz krok po kroku

9 Załączniki

9. ZAŁĄCZNIKI

- Pełnomocnictwo do reprezentowania składającego pismo lub pełnomocnictwo do doręczeń (zgodnie z ustawą z dnia 16 listopada 2006 r. o opłacie skarbowej (Dz. U. z 2023 r. poz. 2111)) – jeżeli składający pismo działa przez pełnomocnika.
- Potwierdzenie uiszczenia opłaty skarbowej od pełnomocnictwa – jeżeli obowiązek uiszczenia takiej opłaty wynika z ustawy z dnia 16 listopada 2006 r. o opłacie skarbowej.
- (Nieobowiązkowo). Określenie granic terenu w formie graficznej w przypadku wskazania terenu objętego pismem jako części działki ewidencyjnej lub działek ewidencyjnych.
- (Nieobowiązkowo). Inne załączniki – w przypadku zaznaczenia pola należy podać nazwy załączników.⁹⁾
.....

W przypadku chęci zobrazowania granic wnioskowanego terenu w formie graficznej, należy **zaznaczyć** oraz **dołączyć załącznik graficzny**

uzupełnijmy formularz krok po kroku

9 Załączniki

9. ZAŁĄCZNIKI

- Pełnomocnictwo do reprezentowania składającego pismo lub pełnomocnictwo do doręczeń (zgodnie z ustawą z dnia 16 listopada 2006 r. o opłacie skarbowej (Dz. U. z 2023 r. poz. 2111)) – jeżeli składający pismo działa przez pełnomocnika.
- Potwierdzenie uiszczenia opłaty skarbowej od pełnomocnictwa – jeżeli obowiązek uiszczenia takiej opłaty wynika z ustawy z dnia 16 listopada 2006 r. o opłacie skarbowej.
- (Nieobowiązkowo). Określenie granic terenu w formie graficznej w przypadku wskazania terenu objętego pismem jako części działki ewidencyjnej lub działek ewidencyjnych.
- (Nieobowiązkowo). Inne załączniki – w przypadku zaznaczenia pola należy podać nazwy załączników.⁹⁾
.....

W przypadku dokładnego wyjaśnienia lub doprecyzowania wniosku (w postaci dodatkowego załącznika), należy **zaznaczyć, wpisać jego nazwę** oraz **dołączyć dodatkowy materiał** do pisma

uzupełnijmy formularz krok po kroku



Podpis i data

10. PODPIS SKŁADAJĄCEGO PISMO (PEŁNOMOCNIKA) I DATA PODPISU

Podpis powinien być czytelny. Podpis i datę podpisu umieszcza się w przypadku składania pisma w postaci papierowej.

Podpis: *Piotr Kowalski* Data: **20.09.2024 r.**

Należy **własnoręcznie się podpisać** (w przypadku pisma w postaci papierowej) oraz **podać datę** sporządzenia wniosku
W tym przypadku: **Piotr Kowalski**, data: **20.09.2024 r.**

do kiedy muszę złożyć wniosek? terminy

18.09| rozpoczęcie zbierania wniosków*

31.10| zakończenie zbierania wniosków*

* | wnioski będą zbierane **wyłącznie** na urzędowym formularzu



dziękujemy

nadal masz problemy z
uzupełnieniem formularza?

zapraszamy do nas

Miejska Pracownia Urbanistyczna

ul. Za Bramką 1

61 - 842 Poznań

tel.: 61 63 96 460

fax.: 61 63 96 498

e-mail: mpu@poznan.mpu.pl

www.mpu.pl