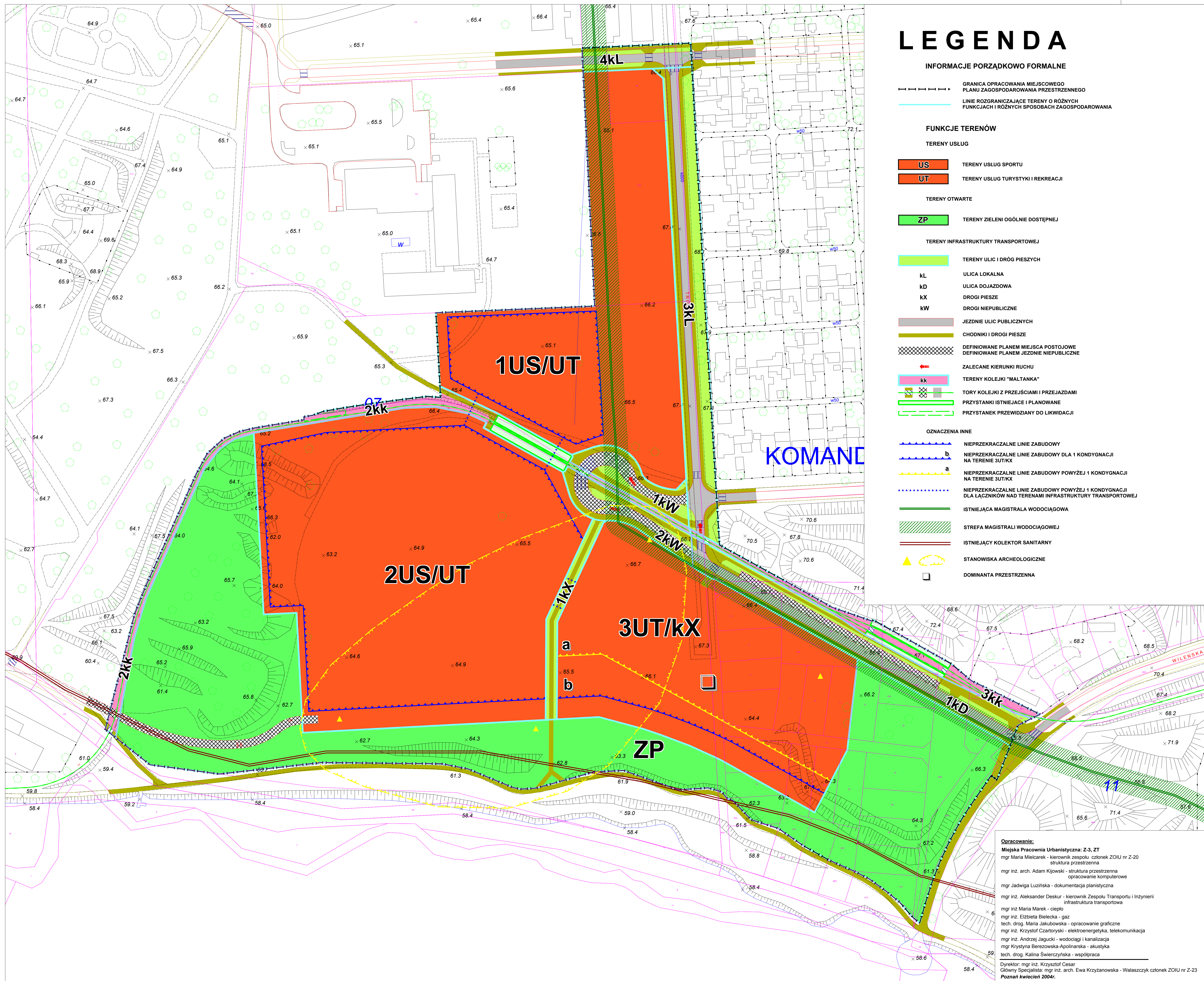


# Miejscowy plan zagospodarowania przestrzennego obszaru "TERMY MALTAŃSKIE" w Poznaniu skala 1:1000

Załącznik nr 1 do Uchwały Nr XLIV/458/IV/2004 Rady Miasta Poznania z dnia 11 maja 2004 r.  
Ogłosz. w Dz. Urz. Woj. Wielkopolskiego Nr 113 poz 2246 z dnia 17 lipca 2004 r.



## LEGENDA

### INFORMACJE PORZĄDKOWO FORMALNE

- GRANICA OPRACOWANIA MIEJSCOWEGO PLANU ZAGOSPODAROWANIA PRZESTRZENNEGO
- LINIE ROZGRANICZAJĄCE TERENY O RÓŻNYCH FUNKCJACH I RÓŻNYCH SPOSOBACH ZAGOSPODAROWANIA

### FUNKCJE TERENÓW

- TERENY USŁUG**
- US** TERENY USŁUG SPORTU
  - UT** TERENY USŁUG TURYSTYKI I REKREACJI

- TERENY OTWARTE**
- ZP** TERENY ZIELENI OGÓLNIE DOSTĘPNEJ

### TERENY INFRASTRUKTURY TRANSPORTOWEJ

- TERENY ULIC I DRÓG PIESZYCH
- kL** ULICA LOKALNA
- kD** ULICA DOJAZDOWA
- kK** DROGI PIESZE
- kW** DROGI NIEPUBLICZNE
- JEZDNIE ULIC PUBLICZNYCH
- CHODNIKI I DROGI PIESZE
- DEFINIOWANE PLANEM MIEJSCA POSTOJOWE
- DEFINIOWANE PLANEM JEZDNIE NIEPUBLICZNE
- ZALECANE KIERUNKI RUCHU
- kk** TERENY KOLEJKI "MALTANKA"
- TORY KOLEJKI Z PRZEJŚCIAMI I PRZEJAZDAMI
- PRZYSTANKI ISTNIEJĄCE I PLANOWANE
- PRZYSTANEK PRZEWDZIANY DO LIKWIDACJI

### OZNACZENIA INNE

- NIEPRZEKRACZALNE LINIE ZABUDOWY
- b** NIEPRZEKRACZALNE LINIE ZABUDOWY DLA 1 KONDYGNACJI NA TERENIE 3UT/KX
- a** NIEPRZEKRACZALNE LINIE ZABUDOWY POWYŻEJ 1 KONDYGNACJI NA TERENIE 3UT/KX
- NIEPRZEKRACZALNE LINIE ZABUDOWY POWYŻEJ 1 KONDYGNACJI DLA ŁĄCZNIKÓW NAD TERENAMI INFRASTRUKTURY TRANSPORTOWEJ
- ISTNIEJĄCA MAGISTRALA WODOCIĄGOWA
- STREFA MAGISTRALI WODOCIĄGOWEJ
- ISTNIEJĄCY KOLEKTOR SANITARNY
- ▲ STANOWISKA ARCHEOLOGICZNE
- DOMINANTA PRZESTRZENNA

**Opracowanie:**  
Miejska Pracownia Urbanistyczna: Z-3, ZT  
mgr Maria Mielczarek - kierownik zespołu, członek ZOIU nr Z-20  
struktura przestrzenna  
mgr inż. arch. Adam Kijowski - struktura przestrzenna  
opracowanie komputerowe  
mgr Jadwiga Luźnińska - dokumentacja planistyczna  
mgr inż. Aleksander Deskur - kierownik Zespołu Transportu i Inżynierii  
infrastruktury transportowa  
mgr inż. Maria Marek - ciepło  
mgr inż. Elżbieta Bielecka - gaz  
tech. drog. Maria Jakubowska - opracowanie graficzne  
mgr inż. Krzysztof Czartoryski - elektroenergetyka, telekomunikacja  
mgr inż. Andrzej Jagucki - wodociągi i kanalizacja  
mgr Krystyna Berezowska-Apolinarska - akustyka  
tech. drog. Kalina Świerczyńska - współpraca  
Dyrektor: mgr inż. Krzysztof Cesar  
Główny Specjalista: mgr inż. arch. Ewa Krzyżanowska - Walaszczyk członek ZOIU nr Z-23  
Poznań kwiecień 2004r.