

Poznań, dnia 09 grudnia 2024 r.

Halina Owianna

Radna Klubu Lewica Polska 2050

INTERPELACJA

Szanowny Panie Prezydencie,

Proszę o wyjaśnienie, co dzieje się na terenie zachodniego klina zieleni Poznania. Proszę również o ustosunkowanie się do informacji, które dotarły do mnie drogą mailową od mieszkańców z informacją, tu przywołuję ich treść:

„ właściciel działek przy ul. Beskidzkiej złożył Miastu propozycję transakcji tj. zgody na zabudowę części nieruchomości w zamian za przekazanie pozostałego terenu. Teren ten jest niezwykle cenny przyrodniczo, styka się z rozlewiskiem powstałym dzięki działalności bobrów. Jest dziki, fascynujący, wrośnięty w dolinę Bogdanki i nie ma nic wspólnego z - jak określa go inwestor - "parkiem leśnym". Obecnie stanowi ostoję dzikich zwierząt, które tutaj mają spokój - antropopresja jest niewielka, w terenie widać ślady saren, bobrów, ścieżki wydeptane przez zwierzęta i miejsca, w których nocują. Zabudowa bezpowrotnie zniszczy ten unikatowy charakter, zdecydowanie bardziej, niż to, czym grozi inwestor tj. wycinka części drzew. Propozycja jest tym bardziej zuchwała, że inwestor kupił ziemię, o której wiedział, że nie będzie można na niej budować, być może licząc, że uda mu się zaszantażować miasto tak, jak robi to teraz.

Stanowczo protestuję i proszę o interwencję, aby na dobre zablokować tego typu działania.

Można też zauważyć, że inne okoliczne tereny są zagrożone inwestycjami. Przykładem jest nieruchomość przy ul. Beskidzkiej [REDAKTOWANE], gdzie inny inwestor już zignorował zapisy miejscowego planu i na terenie cennym przyrodniczo pozbył się drzew, zasypał mokradła i wybudował coś przypominającego basen, pomimo że mpzp zakazuje m. in. prowadzenia prac ziemnych. Ta sytuacja również wywołała reakcję mieszkańców, ale wygląda na to, że właściciel nie poniósł żadnej kary.

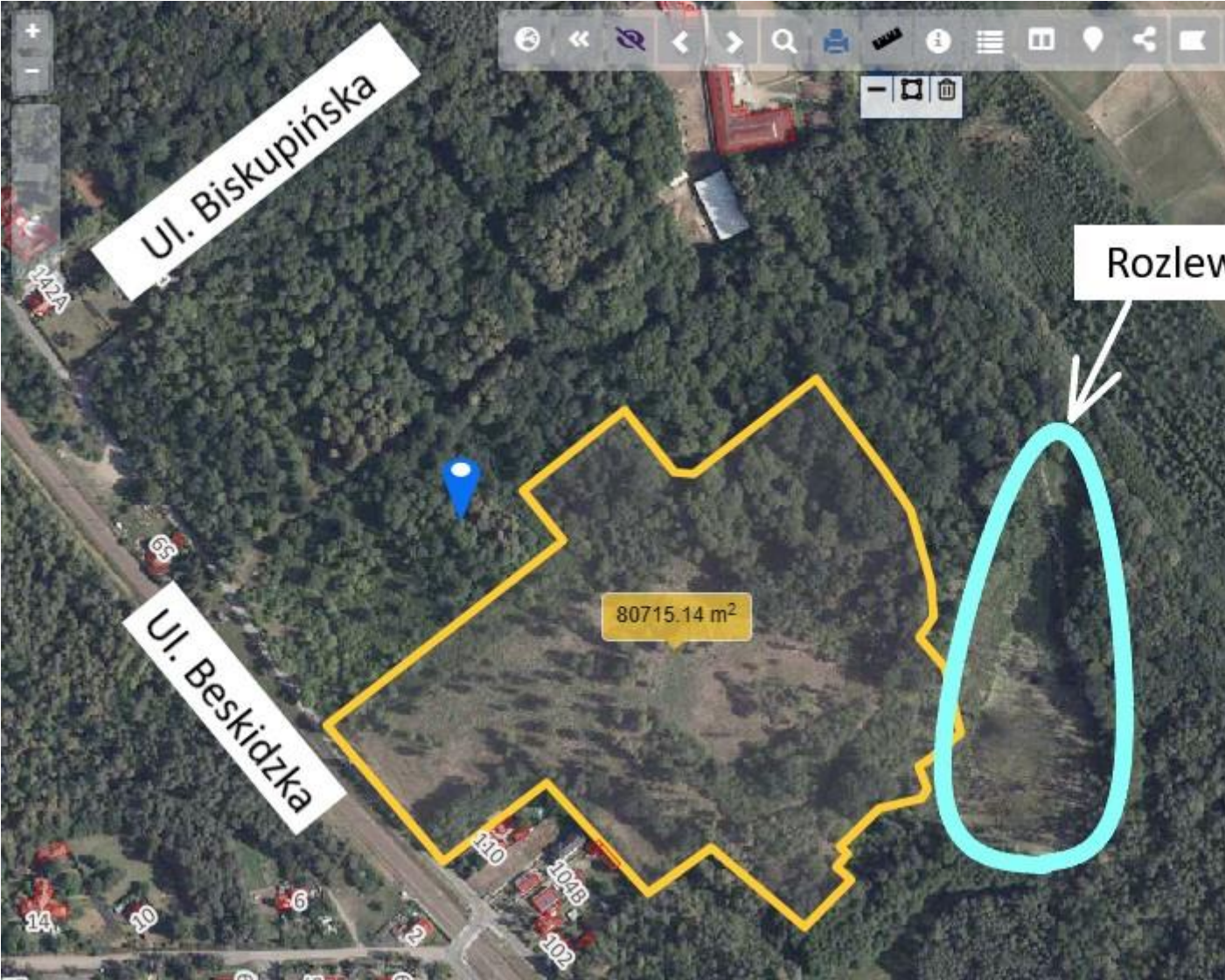
Prosimy o wgląd w te sprawy i ochronę cennej i jakże wrażliwej tkanki, jaką jest zachodni klin zieleni.

W załączeniu przesyłam mapę terenu z zaznaczonym na czerwono obszarem, który miałby być zabudowany oraz zdjęcia z tego miejsca.”

W związku z przywołanymi zarzutami bardzo proszę o dokładne informacje, jakie dotychczas wydano decyzje inwestycyjne oraz czy faktycznie ten teren jest przeznaczony na inwestycję oraz jak wygląda ochrona tego cennego ekologicznie terenu.

Poniżej załączam zdj. z przedmiotowego terenu.











Z wyrazami szacunku

Halina Owianna