

Tomasz Wierzbicki
Radny Miasta Poznania

URZĄD MIASTA POZNANIA BIURO RADY MIASTA SEKRETARIAT 01		
WPLYNEŁO DNIA	12 GRU. 2014	WPLYNEŁO DNIA
L. dz. _____ zał. _____		
znak spr. _____		



Poznań, 12 grudnia 2014 r.

INTERPELACJA

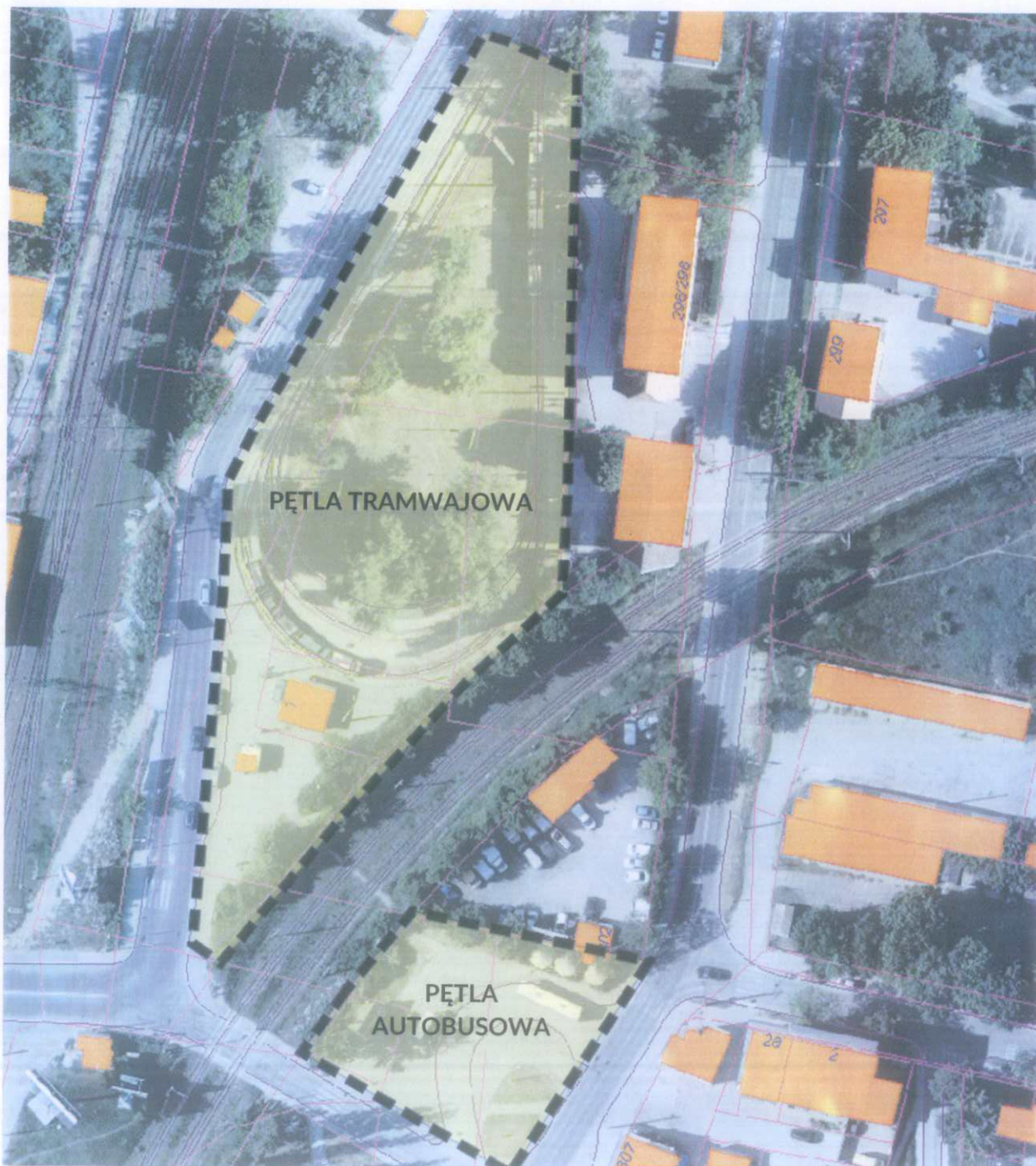
w sprawie: utrzymania porządku i czystości w rejonie pętli tramwajowej oraz autobusowej Dębiec.

W związku z licznymi skargami mieszkańców dotyczącymi utrzymania porządku oraz wyglądu otoczenia pętli tramwajowej oraz autobusowych na Dębcu, zwracam się z zapytaniem o:

- 1) Kto jest zarządcą terenów znajdujących się na pętli tramwajowej oraz pętlach autobusowych przy ul. 28 Czerwca oraz ul. Opolskiej? Czy jest możliwość przekazania wszystkich miejskich gruntów (zaznaczonych w załączniku nr 1) w zarząd jednej jednostce miejskiej (np. Zarządowi Transportu Miejskiego)?
- 2) Kto jest odpowiedzialny za utrzymanie porządku wzdłuż chodnika na ul. Opolskiej, od pętli tramwajowej w kierunku przejazdu kolejowego? Znajduje się tam znaczna ilość odpadów, uszkodzone ogrodzenie częściowo blokuje przejście po chodniku (załącznik nr 2). Czy jest możliwość ustawienia 2 koszy na odpady?
- 3) Czy jest możliwość ustawienia słupków uniemożliwiających parkowanie samochodów na odcinku od postoju taksówek do przejazdu kolejowego? Samochody często zatrzymują się w tym miejscu na chodniku, znacząco utrudniając przejście pieszym.
- 4) Czy są szanse w najbliższych latach na odnowienie otoczenia pętli tramwajowej (szczególnie w rejonie Punktu Obsługi Klienta ZTM)? Czy byłaby możliwość wyremontowania chodników, podniesienia platformy przystanków tramwajowych do poziomu tramwajów niskopodłogowych, montażu elektronicznego rozkładu jazdy, założenia nowej zieleni oraz zamontowania nowych ławek? Czy byłaby możliwość podniesienia standardu obsługi klientów poprzez usunięcie kontenera ZTM wraz z rozbudową budynku MPK z ewentualnym umieszczeniem w nim kiosku? Jaki byłby ewentualny koszt powyższych prac?

Z góry dziękuję za odpowiedź

Tomasz Wierzbicki



Tereny będące własnością Miasta Poznania, które powinny zostać przekazane Zarządowi Transportu Miejskiego w zarząd oraz utrzymanie

