



**MICHAŁ BORUCZKOWSKI**

**RADNY MIASTA POZNANIA**



Poznań, dnia 06.07.2017r.

URZĄD MIASTA POZNANIA BIURO RADY MIASTA SEKRETARIAT 01		
WPLYNEŁO DNIA	06 LIP. 2017	WPLYNEŁO DNIA
L. dz. _____	zał. _____	
znak spr. _____		

Sz. P.

**Jacek Jaśkowiak**

**Prezydent Miasta Poznania**

za pośrednictwem:

Przewodniczącego

Rady Miasta Poznania

Biuro Rady Miasta Poznania

Pl. Kolegiacki 17

61-841 Poznań

## INTERPELACJA NR MBO/2017/VII/1

### w sprawie braku dostępu kierowców Piątkowa do własności publicznej

*Panie Prezydencie,*

lud Poznania domaga się zmian.

#### Stan faktyczny:

1/. Pomimo tego, iż od wielu lat na poznańskiej działce nr 189/99 obr/ark 53/16 znajdującej się na os. Stefana Batorego na Piątkowie, znajduje się parking, na utworzenie którego środki wyłożyła Poznańska Spółdzielnia Mieszkaniowa, a z którego korzysta wielu mieszkańców Piątkowa, chciwy deweloper JakśBud sp. z o.o. s.k., kupił tę działkę, celem zabrania mieszkańcom Piątkowa parkingu oraz budowy budynku na działce nr 189/99 obr/ark 53/16. Po tym, jak sąd administracyjny, uchylił decyzję o pozwoleniu na budowę budynku na tym terenie, deweloper zagroził wjazd na teren w/w działki z dniem 27.06.2017r., a tym samym uniemożliwił kierowcom mieszkającym na Piątkowie, wjazd, wyjazd i parkowanie samochodów osobowych również na sąsiedniej działce, lecz stanowiącej własność Miasta Poznania, tj. o nr 189/100 obr/ark 53/16. Mieszkańcy Piątkowa i Poznania mają pełne prawo korzystania z publicznego parkingu, obecnie odgradzonego przez dewelopera. Poniższe zdjęcia obrazują tę sytuację.





# MICHAŁ BORUCZKOWSKI

## RADNY MIASTA POZNANIA



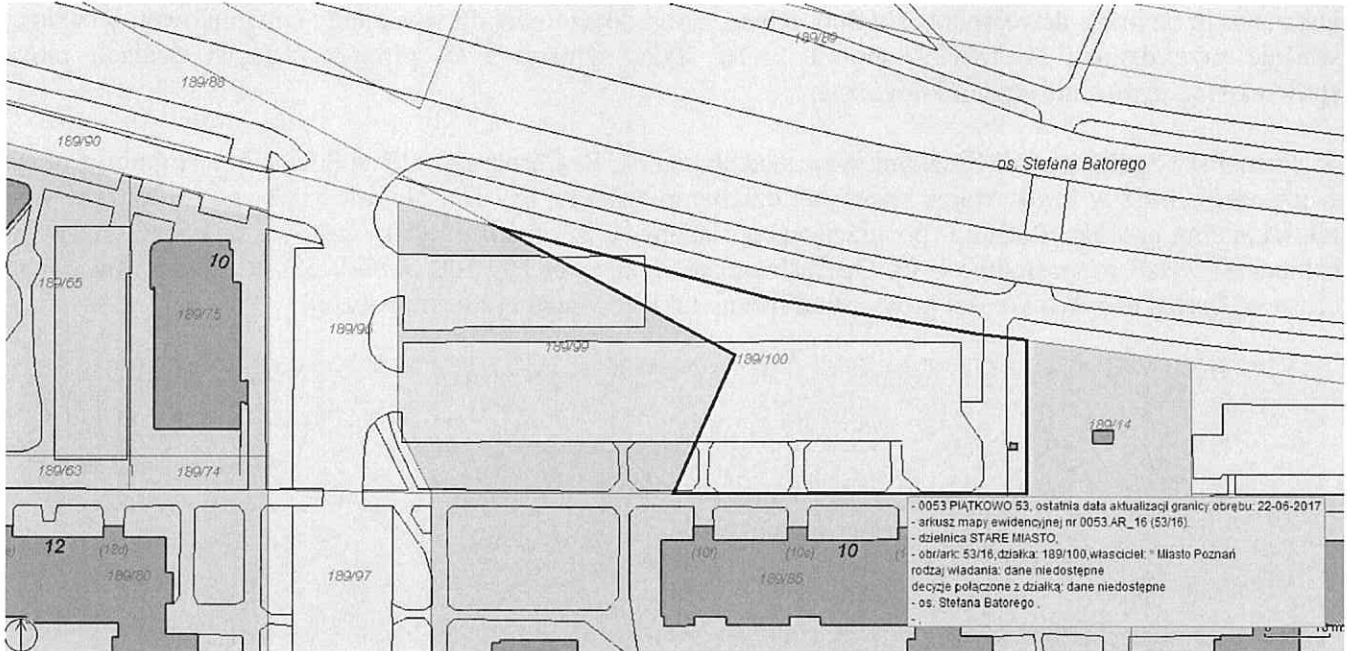


# MICHAŁ BORUCZKOWSKI

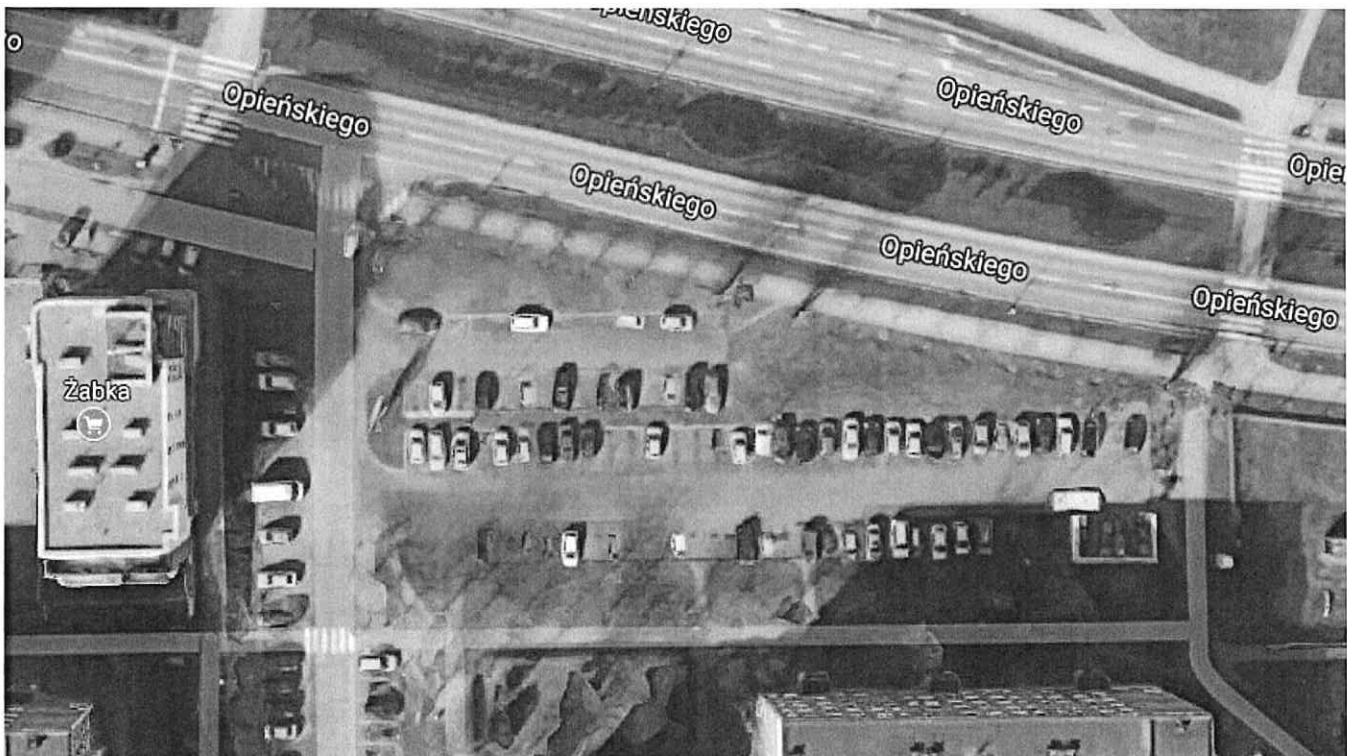
RADNY MIASTA POZNANIA



Podział gruntów między należące do Miasta Poznania (w tym działka 189/100), prywatne (w tym działka JakśBudu 189/99) oraz w użytkowaniu Poznańskiej Spółdzielni Mieszkaniowej:



Przykładowe obłożenie parkingu w środku dnia, przed zamknięciem go przez dewelopera:





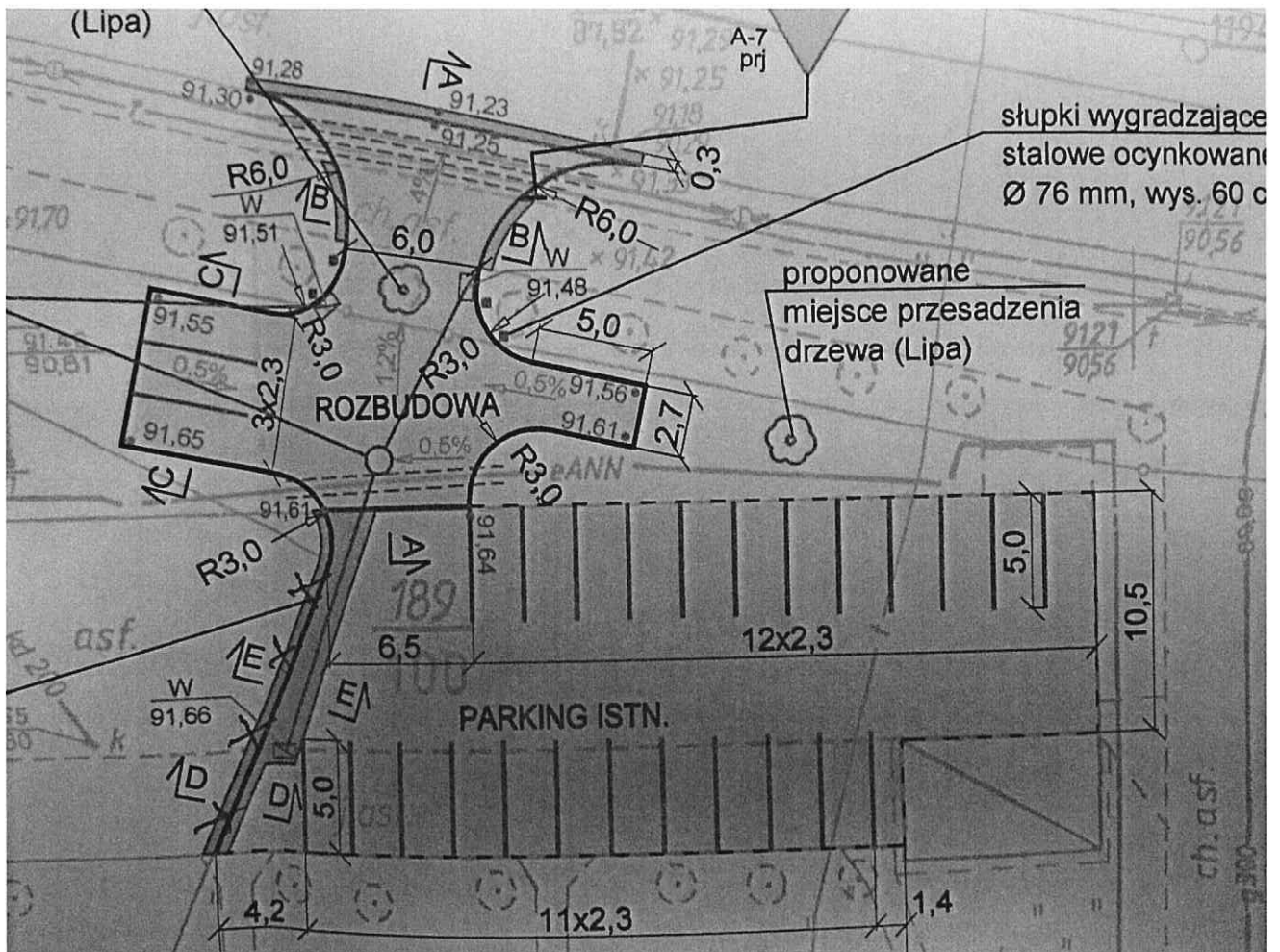
# MICHAŁ BORUCZKOWSKI

## RADNY MIASTA POZNANIA



2/. Ponadto, od dnia 27.06.2017r. Związek Międzygminny Gospodarka Odpadami Aglomeracji Poznańskiej nie odbiera odpadów komunalnych z altany śmietnikowej usytuowanej na działce Miasta Poznania nr 189/100 obr/ark 53/16 przy budynku nr 10 na osiedlu Stefana Batorego. Powodem takiego stanu rzeczy jest zamknięcie przez dewelopera JakśBud jedynej drogi dojazdowej do ww. altany śmietnikowej, biegnącej właśnie przez działkę nr 189/99 obr/ark 53/16. Taka sytuacja przy prognozowanych upałach może spowodować zagrożenie epidemiologiczne.

3/. Poznańska Spółdzielnia Mieszkaniowa z siedzibą na os. B. Chrobrego 117 w Poznaniu jest gotowa objąć w użyczenie bądź w użytkowanie wieczyste działkę miejską nr 189/100 obr/ark 53/16, po to, by zapewnić mieszkańcom parking. Ponadto, po przejęciu posiadania tejże działki, byłaby gotowa wykonać własnymi nakładami wjazd bezpośrednio z ul. Opieńskiego na działkę nr 189/100 obr/ark 53/16. Nawet, już swego czasu wykonała na własny koszt projekt budowlany takiego wjazdu (zdjęcie poniżej).



W związku z powyższym, proszę o odpowiedź na poniższe pytania:

1. Jakie Pan Prezydent ma zamiar podjąć kroki, by kierowcy mogli wjechać na parking publiczny znajdujący się na działce nr 189/100 obr/ark 53/16? W szczególności, czy Pan Prezydent ma zamiar wszcząć przeciwko deweloperowi JakśBud postępowanie o ustanowienie służebności przejazdu na działce nr 189/99 obr/ark 53/16?



# MICHAŁ BORUCZKOWSKI

## RADNY MIASTA POZNANIA



2. Jakie Pan Prezydent ma zamiar podjąć kroki, by śmieciarki mogły dojechać do śmietnika znajdującego się na południowo-wschodnim krańcu działki nr 189/100 obr/ark 53/16? Czy zagrodzenie przez dewelopera jedynej dla śmieciarki drogi dojazdowej do śmietnika jest legalne, w szczególności biorąc pod uwagę możliwe skutki dla zdrowia mieszkańców?

3. Czy Pan Prezydent może podjąć rozmowy z Poznańską Spółdzielnią Mieszkaniową z siedzibą na os. B. Chrobrego 117 w Poznaniu, celem przekazania spółdzielni posiadania działki nr 189/100 obr/ark 53/16, oraz wykonania przez spółdzielnię bezpośredniego wjazdu na tę działkę z ul. Opieńskiego? Przy dobrej woli Pana Prezydenta, w jakim terminie przekazanie posiadania mogłoby nastąpić?

Proszę o odpowiedzi precyzyjne i konkretne. Proszę, by odpowiedzi były uszeregowane w punktach odnoszących się do przedstawionych pytań.

*MICHAŁ BORUCZKOWSKI*

