

Zastępca Prezydenta
Miasta Poznania

Znak sprawy: Or-II.0003.1.389.2017
1210 17-253

Pan
Andrzej Rataj
Radny Miasta Poznania

Poznań, dnia *12* października 2017 r.

Szanowny Panie Radny,

odpowiadając na otrzymaną za pośrednictwem Przewodniczącego Rady Miasta Poznania pismem z dnia 28 września 2017 r. i przekazaną mi przez Prezydenta Miasta do rozpatrzenia interpelację Pana Radnego w sprawie działań informacyjnych zachęcających studentów do korzystania z komunikacji publicznej, a nie z pojazdów samochodowych, uprzejmie informuję:

1. Pyt.: „Czy istnieją i jakie są dane lub szacunki dotyczące odsetka studentów uczących się w Poznaniu i dojeżdżających w ciągu tygodnia oraz w soboty i niedziele na zajęcia pojazdami samochodowymi, rowerami albo pojazdami komunikacji publicznej?”

Odpowiadając na powyższe pytanie wskazać należy, że Zarząd Transportu Miejskiego nie posiada szczegółowych danych sprecyzowanych w wyżej wymienionym punkcie. Możliwe do uzyskania z systemu PEKA dane dotyczące osób posiadających uprawnienia związane ze studiami mogłyby dotyczyć jedynie informacji w zakresie korzystania przez nich z biletów okresowych i tPortmonetki. ZTM nie posiada również informacji, w jaki sposób studenci korzystają z biletów jednorazowych, krótkookresowych oraz kart PEKA na okaziciela, a także w zakresie dojazdów studentów na zajęcia pojazdami samochodowymi oraz rowerami. Należy zwrócić uwagę, że otrzymanie wszystkich wyżej wymienionych danych byłoby możliwe jedynie na podstawie szeroko zakrojonych badań ankietowych przeprowadzonych wśród studentów.

2. Pyt.: „Czy prowadzone są i jakie prowadzone są działania informacyjne i promocyjne dla osób rozpoczynających studia albo kontynuujących studia do korzystania z komunikacji publicznej i z rowerów, a nie z pojazdów samochodowych?”

Poniżej przedstawiam prowadzone przez Zarząd Transportu Miejskiego działania promocyjne:

Akcje informacyjne i promocyjne ZTM Poznań (2017 r.) mające na celu zachęcenie osób rozpoczynających studia albo kontynuujących studia do korzystania z transportu publicznego i roweru miejskiego

- w lutym br. (9-10 i 13-15.02) w związku ze zbliżającym się rozpoczęciem drugiego semestru w roku szkolnym oraz w akademickim 2016/2017 zrealizowano kampanię informacyjną polegającą na emisji baniera zachęcającego do zainteresowania się/zakupem Biletu Semestralnego na portalach internetowych;

- w terminie 21.08-5.09 oraz 25.09-6.10 przed rozpoczęciem nowego roku szkolnego oraz akademickiego zrealizowano kampanię informacyjną polegającą na emisji baniera zachęcającego do zainteresowania się/zakupem Biletu Semestralnego na portalach internetowych – poniżej screeny z portalu epoznan.pl oraz gloswielkopolski.pl:



Od niedzieli komunikacja będzie funkcjonowała wg zimowego rozkładu jazdy



- w terminie 4-6.09 br. zrealizowano kampanię informacyjną polegającą na emisji reklam prasowych zachęcających do zainteresowania się/zakupem Biletu Semestralnego w lokalnej prasie, poniżej screeny z dziennika FAKT oraz Głos Wielkopolski:



- w sierpniu ZTM przygotował specjalny komunikat prasowy pt. „Przed pierwszym dzwonkiem: Zachęcamy do zapoznania się z ofertą biletową skierowaną do uczniów i szkół”, w którym zachęca do zapoznania się z ofertą Biletu Semestralnego (<http://www.ztm.poznan.pl/pl/aktualnosci/przed-pierwszym-dzwonkiem-zachecamy-do-zapoznania-sie-z-oferta-biletowa-skierowana-do-uczniow-i-szkol>):



Przed pierwszym dzwonkiem: Zachęcamy do zapoznania się z ofertą biletową skierowaną do uczniów i szkół

Opublikowano: 08/08/2017



Bilet semestralny lub na rok szkolny - to specjalna oferta, przygotowana z myślą o uczniach. Zachęcamy do zapoznania się z nią jeszcze przed rozpoczęciem nowego roku szkolnego. Organizatorom wycieczek (także szkolnych) przypominamy natomiast o bilecie grupowym i przejazdach zorganizowanych.

Miasto Poznań dostosowuje ofertę biletową do potrzeb mieszkańców. Z myślą o uczniach w taryfie znalazły się korzystne cenowo bilety okresowe. Wychodząc naprzeciw potrzebom organizatorów np. wycieczek szkolnych, ofertę przewozów zorganizowanych włączamy do biletu grupowy. Poniżej przedstawiamy najważniejsze informacje:

Dla uczniów
Bilet semestralny

Materiał został umieszczony na stronie Zarządu Transportu Miejskiego Poznań oraz wysłany do mediów;

- we wrześniu br. przygotowano specjalny informator dla studentów, w którym doradzano w jaki sposób aktywować Elektroniczną Legitymację Studencką w systemie PEKA oraz wskazywano na Bilet Semestralny, jako najkorzystniejszą ofertę biletową ZTM dla osób często korzystających z transportu publicznego (<http://www.ztm.poznan.pl/pl/aktualnosci/transport-publiczny-dla-studentow-zachecamy-do-skorzystania-z-atrakcyjnego-cenowo-biletu-semestralnego>):



The image is a screenshot of a web browser displaying the website of ZTM Poznań. The page title is "Transport publiczny dla studentów – zachęcamy do skorzystania z atrakcyjnego cenowo biletu semestralnego". The article text, dated 29/09/2017, encourages first-year students to use public transport by getting a PEKA card or activating an electronic student ID. It mentions that the PEKA card allows for the use of monthly tickets and that the city offers special discounted tickets for students and doctoral candidates. Below the text is a small image of a hand holding a blue PEKA card. The caption below the image reads "Bilet na karcie PEKA lub ELS".

Materiał został umieszczony na stronie ZTM Poznań oraz wysłany do mediów;

- wzorem lat ubiegłych, na początku września br. ZTM przekazał skierowany do wszystkich placówek oświatowych podlegających Wydziałowi Oświaty Urzędu Miasta Poznania list Dyrektora ZTM Poznań wraz informacją dotyczącą specjalnej oferty skierowanej do uczniów (głównie Biletu Semestralnego) z prośbą o przekazanie jej bezpośrednio do szkół i zainteresowanie rodziców oraz uczniów. Choć akcja nie dotyczyła bezpośrednio studentów, to w przypadku młodzieży z poznańskich szkół kontynuujących naukę na poznańskich uczelniach liczymy, że ma ona przełożenie na korzystanie z oferty Biletu Semestralnego;

- w celu bezpośredniego dotarcia do studentów (zwłaszcza I roku) ZTM aktywnie współpracował z Fundacją na Rzecz Integracji Środowiska Akademickiego Miasta Poznania Jeden Uniwersytet.

Dzięki temu w przygotowanej przez Fundację publikacji adresowanej do studentów I roku (w nakładzie 20 tys. szt.) znalazła się kompleksowa informacja dotycząca adaptacji ELS do systemu PEKA oraz zachęcająca do korzystania z atrakcyjnych cenowo Biletów Semestralnych. Uczelnie zaangażowane w projekt to: Uniwersytet im. Adama Mickiewicza, Politechnika Poznańska, Uniwersytet Przyrodniczy, Uniwersytet Ekonomiczny, Uniwersytet Medyczny, Uniwersytet Artystyczny, Akademia Wychowania Fizycznego, Akademia Muzyczna, Wyższa Szkoła Bankowa w Poznaniu, Wyższa Szkoła Logistyki.

Poniżej fragment jednej ze stron Vademecum:

DLA STUDENTÓW, KTÓRZY LUBIĄ MIEĆ WSZYSTKO ZAPLANOWANE Z GÓRY



Bilet semestralny jest atrakcyjny cenowo. Studenci z poznańskich uczelni mają w ofercie także Bilet Metropolitalny z Ulgą. Oba bilety można kupić przez Internet, w jednym z Punktów Sprzedaży Biletów oraz w Punktach Obsługi Klienta. Mając bilet specjalny, nie musisz przykładać ELS do czytnika przy wejściu i wyjściu z pojazdu.

Aktualną listę Punktów oraz interaktywną mapkę znajdziesz na www.peka.poznan.pl

Bilet semestralny ma dobrą cenę. To dla mnie najkorzystniejszy wybór.

CENY WYBRANYCH BILETÓW SEMESTRALNYCH ORAZ BILETÓW METROPOLITALNYCH Z ULGĄ			
RODZAJ BILETU	CZAS WAŻNOŚCI	STREFA	CENA
Bilet semestralny	120 dni	A	155,00 zł

- chcąc dotrzeć z informacją o transporcie publicznym, także do studentów anglojęzycznych, ZTM Poznań współpracował z Uniwersytetem Medycznym w Poznaniu – organizatorem tzw. Dni Adaptacyjnych (Orientation Days) 23-27.08 br. Przekazano organizatorom specjalnie przygotowane ulotki w języku angielskim;


- przy okazji uruchomienia nowej strony internetowej ZTM Poznań (początek czerwca br.) przygotowano specjalną zakładkę „Promocje”, w której każdy student może znaleźć informacje dotyczące atrakcyjnej cenowo oferty biletów specjalnych, w tym Biletów Semestralnych (<http://www.ztm.poznan.pl/pl/cennik/cennik/promocje/>).

Poniżej screen ze strony ZTM:





- z okazji Europejskiego Tygodnia Zrównoważonego Transportu (16-22.09 br.) przygotowano i dystrybuowano ulotki informacyjne, w których zachęcano do zapoznania się z ofertą promocji biletowych ZTM Poznań, w ramach których na stronie www.ztm.poznan.pl znajduje się także oferta atrakcyjnych cenowo biletów okresowych, m.in. Biletu Semestralnego;

- od momentu wejścia w życie (1.08.2013 r.) oferty Biletu Semestralnego ZTM Poznań realizuje stałe działania informacyjne mające promować m.in. ten bilet. Polegają one m.in. na umieszczeniu w pojazdach informacji o promocjach biletowych, natomiast w Punktach Obsługi Klienta ZTM Poznań ulotek informacyjnych. Poniżej wzór ulotki:




System PEKA






POZNAŃSKA
ELEKTRONICZNA
KARTA AGLOMERACYJNA



Promocje biletowe ZTM w transporcie publicznym

- **Bilet Seniors** - bilet miesięczny przeznaczony dla seniorów (osoby powyżej 65 lat) w ramach strefy A+B+C. Jest przeznaczony dla osób, które nie są w pełni sprawne fizycznie (nie mogą samodzielnie poruszać się w przestrzeni miejskiej) i nie mogą samodzielnie poruszać się w przestrzeni miejskiej. Bilet jest przeznaczony dla osób, które nie są w pełni sprawne fizycznie (nie mogą samodzielnie poruszać się w przestrzeni miejskiej) i nie mogą samodzielnie poruszać się w przestrzeni miejskiej.
- **Przejazdy jednorazowe z (Port)monetki** - to przewoźnik, że zapłacimy tylko za przejazd. Przejazdy jednorazowe z (Port)monetki to przewoźnik, że zapłacimy tylko za przejazd. Przejazdy jednorazowe z (Port)monetki to przewoźnik, że zapłacimy tylko za przejazd.
- **Elastyczna taryfa biletowa** - to oferta, która umożliwia zakup biletów okresowych w sposób elastyczny, który dopasujemy do swoich potrzeb. Elastyczna taryfa biletowa to oferta, która umożliwia zakup biletów okresowych w sposób elastyczny, który dopasujemy do swoich potrzeb.
- **Dwa bilety normalne** - 24-godzinne skasowane tej samej godziny, uprawniają do przejazdu w strefie A+B+C w dni od poniedziałku do piątku do 15 lat.
- **Bilet 24-godzinny weekendowy** - bilet 24-godzinny skasowany od godziny 20.00 w soboty i niedziele, uprawnia do przejazdu w strefie A+B+C w dni od poniedziałku do piątku do 15 lat.
- **Pojęcie promocji** - to oferta, która umożliwia zakup biletów normalnych 24-godzinnych w sposób elastyczny, który dopasujemy do swoich potrzeb. Pojęcie promocji to oferta, która umożliwia zakup biletów normalnych 24-godzinnych w sposób elastyczny, który dopasujemy do swoich potrzeb.
- **Oferta weekendowa** - w ramach oferty biletu miesięcznego weekendowego może być zakupiony bilet 24-godzinny do 3 dni w wieku do 15 lat w soboty i niedziele. Oferta weekendowa to oferta, która umożliwia zakup biletów normalnych 24-godzinnych w sposób elastyczny, który dopasujemy do swoich potrzeb.
- **Bilet Semestralny** - koszt wynosi 1204,150 zł.
- **Bilet 7-dniowy na strefy A+B+C**



Informacje: 61 646 33 44 www.peka.poznan.pl kontakt@peka.poznan.pl

- atrakcyjna oferta biletowa ZTM Poznań była promowana także podczas realizacji innych kampanii informacyjno-promocyjnych. Dotyczyło to kampanii polegającej na emisji spotów promocyjnych pt. „Zintegrowany transport jest super, czyli rowerem na tramwaj, autobus lub kolej” (przełom marca i kwietnia br.) - mającej zachęcać do współdzielonego korzystania z tramwajów, autobusów i rowerów miejskich (zwłaszcza posiadając bilet okresowy na karcie PEKA) oraz „Zintegrowany transport jest super” (luty br.) - wskazującej zalety integracji transportu Poznania i podpoznańskich gmin. W obu filmach aktorka zachęca do zapoznania się z promocjami biletowymi i korzystania z atrakcyjnych cen za przejazdy w taryfie ZTM.

Promocja Poznańskiego Roweru Miejskiego:

ZTM Poznań aktywnie promuje Poznański Rower Miejski, którym w bieżącym roku bije rekordy w liczbie zarejestrowanych użytkowników systemu PRM oraz liczbie wypożyczeń.

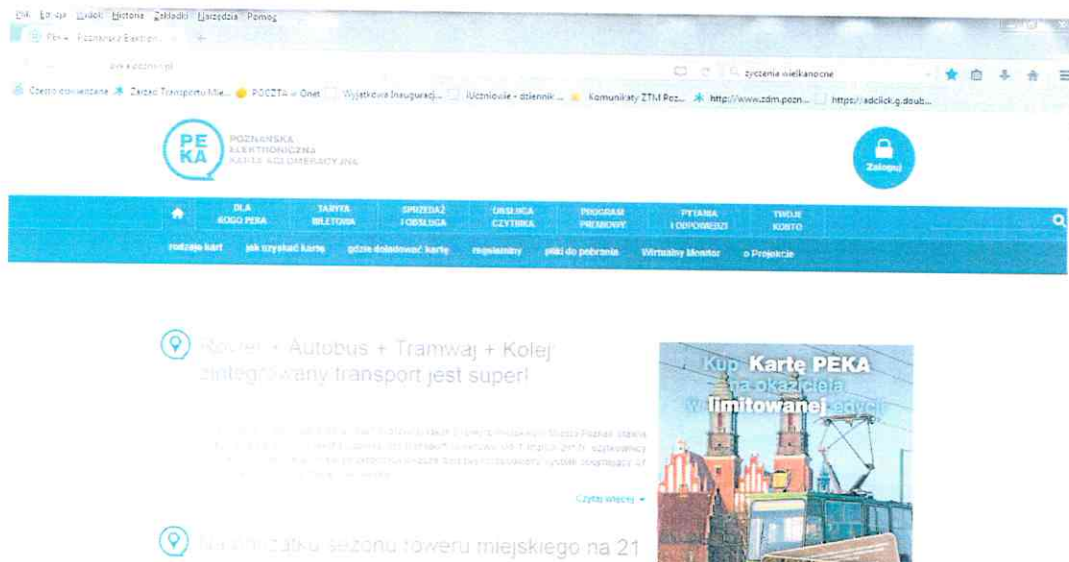
W marcu i kwietniu br. zrealizowano wielopłaszczyznową kampanię Poznańskiego Roweru Miejskiego z akcentem na podróże transportem publicznym organizowanym przez ZTM wraz z dojazdem do stacji PRM.

Kampania obejmowała następujące elementy:

- Przygotowanie ulotki informacyjnej (format A4, dwustronna) mającej w prosty i czytelny sposób zachęcić do wymiennego korzystania z PRM i transportu zbiorowego. Ulotka trafiła do Punktów Obsługi Klienta ZTM, a także na stojaki w materiałami informacyjnymi instytucji miejskich;
- opracowanie rozszerzonej w porównaniu do ulotki informacji na strony: www.ztm.poznan.pl i www.peka.poznan.pl mającej zachęcić do wymiennego korzystania z PRM i transportu zbiorowego;

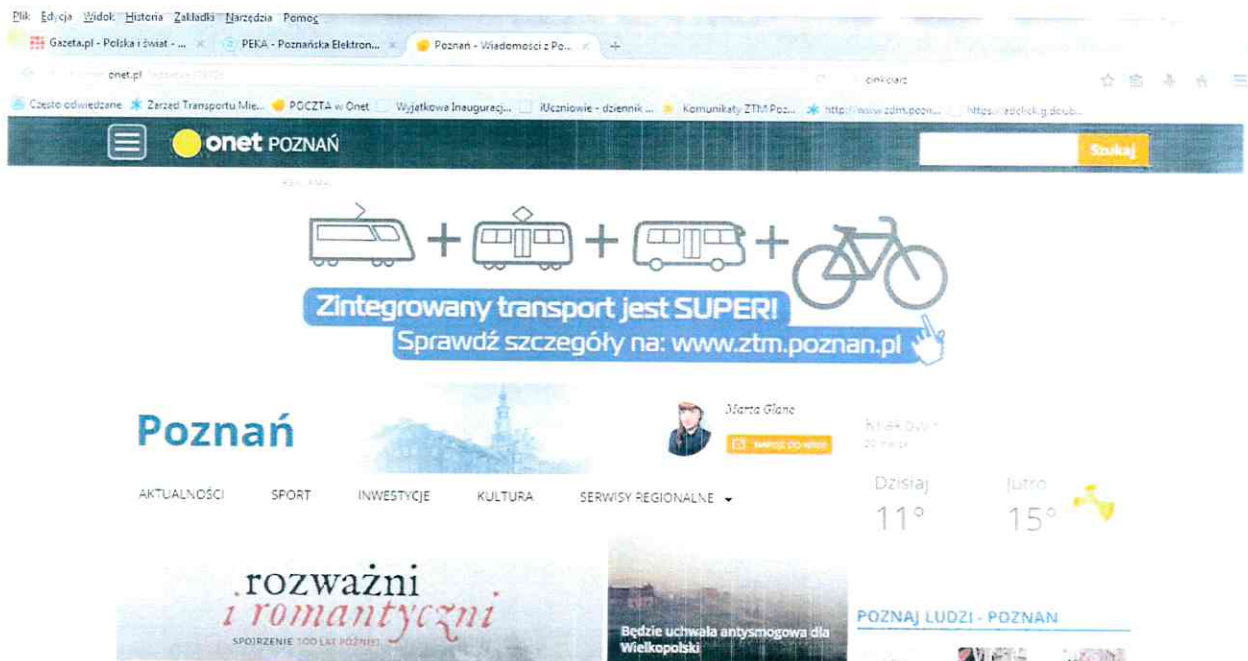


Strona www.ztm.poznan.pl

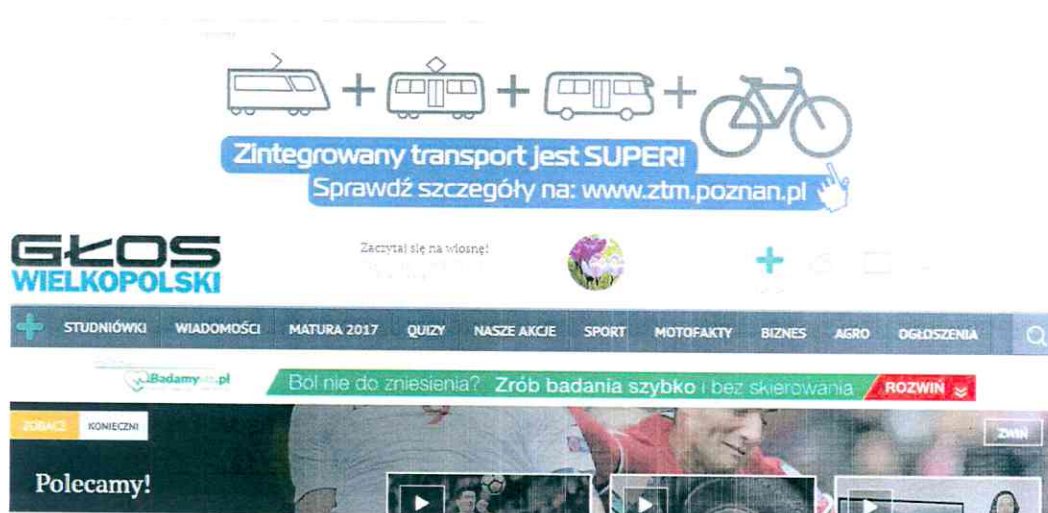


Strona www.peka.poznan.pl

- przygotowanie kampanii w internecie poprzez bannery odnoszące do landing page na stronie ZTM Poznań z kompendium informacji w terminie 1-31.03.2017 r. w lokalnych portalach internetowych;



Portal onet.pl



Portal www.gloswielkopolski.pl

- przygotowanie informacji prasowych związanych z: rozpoczęciem nowego sezonu PRM i komunikatu z akcentem na podróże transportem publicznym organizowanym przez ZTM wraz z dojazdem do stacji PRM oraz aktywna współpraca z mediami mająca promować rower miejski. Poniżej kadry z materiałów Telewizji WTK i TVP 3

informujących o rozpoczęciu sezonu roweru miejskiego – powstałych dzięki aktywnej współpracy Zarządu Transportu Miejskiego z ww. redakcjami:

TELESKOP: 01.03.2017 GODZ.21:30

1 marca 2017, 21:53

Lubie to! Udostępnij Tweetnij



Top tydzień

Wiadomości

Sport

WTK Alarm

Puls Dnia

Poranek WTK

Komunikacja

Rozrywka

Styl życia

Powiedzieli



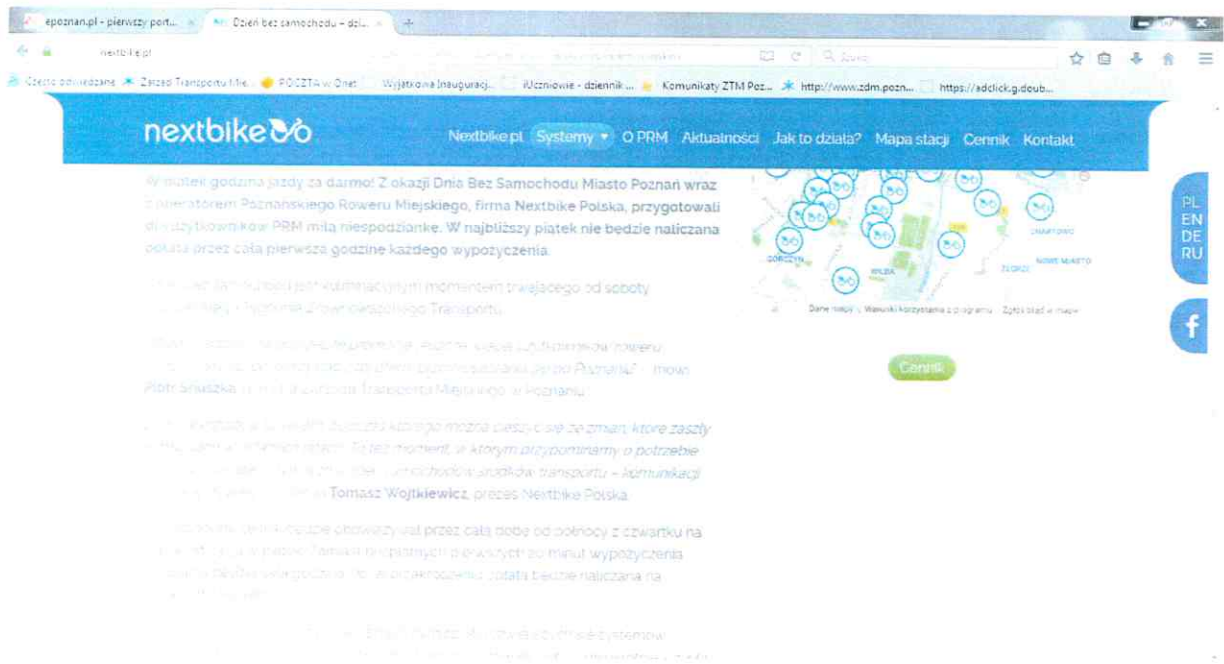
Sezon rozpoczął! W ramach sieci Poznańskiego Roweru Miejskiego można wypożyczyć ponad 1000 jednośladów.

1: 34 w nocy, stacja przy ul. Kościelnej - tam właśnie został wypożyczony pierwszy miejski rower w tym sezonie. Poznaniacy od północy mogą korzystać z 87. rozslanych po niemal

- przygotowanie, realizacja i emisja filmu informacyjno-promocyjnego, prezentującego powyższe zagadnienie, zachęcając użytkowników transportu zbiorowego ZTM i PRM do uzupełniającego się korzystania z obu form przemieszczania się po mieście. Emisja nastąpiła w terminie: 27-31.03.2017 r. oraz 3-7.04. i 10-12.04.2017 r. na antenie lokalnych stacji telewizyjnych.

W lipcu, sierpniu i wrześniu br. zrealizowano kampanię Poznańskiego Roweru Miejskiego polegającą na produkcji oraz emisji filmu promującego zalety PRM. W spocie podkreślono fakt stałej rozbudowy systemu, atrakcyjne udogodnienia dla rodzin (foteliki do przewożenia dzieci, stacje z rowerkami dziecięcymi) oraz dla osób posiadających ważny bilet okresowy na karcie PEKA. W ten sposób promowano także wymienne korzystanie z transportu publicznego oraz PRM na podstawie jednej karty PEKA.

Z okazji Dnia bez Samochodu (22.09 br.) wprowadzono dodatkową promocję na wypożyczenie roweru miejskiego. Pierwsza godzina wynajmu była tego dnia bezpłatna, o czym ZTM Poznań wraz z operatorem systemu informował użytkowników oraz potencjalnych nowych użytkowników:



Informuję ponadto, że Zarząd Transportu Miejskiego prowadzi stałe działania informacyjne (przygotowywanie, wysyłanie do mediów oraz umieszczanie na stronie www.ztm.poznan.pl) materiałów związanych z rowerem miejskim.

Z wyrazami szacunku
Z up. PREZYDENTA MIASTA
Marek Wudarski
ZACJA PREZYDENTA MIASTA POZNAŃ

Do wiadomości:
Przewodniczący Rady Miasta