

Puerto de Santiago, Teneryfa, 10 kwietnia 2019 r.

Szanowny Pan
Prezydent Miasta Poznania
Jacek Jaśkowiak

INTERPELACJA

w sprawie przekształcenia skrzyżowania ulic Umultowskiej i Opieńskiego w rondo

Szanowny Panie Prezydencie,

zwracam się z prośbą o przekształcenie skrzyżowania ulic Umultowskiej i Opieńskiego w rondo w celu poprawy bezpieczeństwa ruchu drogowego – zarówno pieszych jak i kierowców. W treści interpelacji zamieszczam propozycję rozwiązania problemu autorstwa Pana

Uzasadnienie

1. Jak obecnie wygląda ruch i relacje na skrzyżowaniu?

Skrzyżowanie ulicy Umultowskiej z ulicą Opieńskiego charakteryzuje bardzo duże natężenie ruchu. Ulica Umultowska stanowi alternatywę dla ulicy Naramowickiej, przez co ruch na niej zarówno w kierunku północnym jak i południowym jest bardzo duży, szczególnie w godzinach porannego i popołudniowego szczytu komunikacyjnego. Natomiast ulica Opieńskiego doprowadza i odprowadza ruch z ul. Mieszka I. Duża część kierowców wracających z centrum na północ Poznania porusza się ul. Mieszka I, a następnie skręca w ulicę Opieńskiego. Wszystkie te potoki komunikacyjne spotykają się na wspomnianym skrzyżowaniu (relacja północ-południe ma pierwszeństwo nad ul. Opieńskiego).

Do tego dochodzą piesze potoki ludzi, którzy chcą pokonać to skrzyżowanie kierując się na południe na os. Batorego lub do sklepu Aldi, a w drugą stronę zmierzając na Kampus Uniwersytecki. Ponadto bardzo dużą popularnością cieszy się relacja zachód-wschód, czyli z osiedli mieszkaniowych na teren Lasu Piątkowskiego i Żurawińca.

2. Zagrożenia stanu obecnego

W związku z dużym natężeniem ruchu bardzo trudne jest skręcanie w lewo z ul. Opieńskiego w ulicę Umultowską. Dochodzi w tym miejscu do częstych i niebezpiecznych kolizji z jednego powodu: samochody z ulicy Opieńskiego próbują wykorzystać okazję i zmieścić się w krótkich odstępach w ruchu na ulicy Umultowskiej. Problem ten dotyczy również autobusy linii nr 198 i 348, które bardzo często nie mogą wjechać w ulicę Umultowską i muszą czekać, aż któryś kierowca grzecznościowo zdecyduje się je wpuścić.

Kolejne zagrożenie dotyczy pieszych, którzy przechodzą na pasach przez ulicę Opieńskiego na wysokości skrzyżowania z ulicą Umultowską. W tym miejscu rozpędzone samochody jadące z ulicy Umultowskiej, zarówno z północy jak i południa, wjeżdżają w dwukierunkową ulicę Opieńskiego. Przez fakt, że jednojezdniowa ulica zmienia się w dwujezdniową, za skrzyżowaniem pojawia się bardzo dużo miejsca, które pozwala na wchodzenie w zakręt z dużą prędkością. Jeżeli na jezdni pojawi się dodatkowo pieszy to może dojść bardzo szybko do tragedii. Piesi mają do pokonania spory odcinek i niestety często zdarza się, że tuż przed nimi lub zaraz za przodem dość szybko jakiś pojazd. Sytuacji niebezpiecznych jest w tym miejscu bardzo dużo.

III. Propozycja rozwiązania problemu

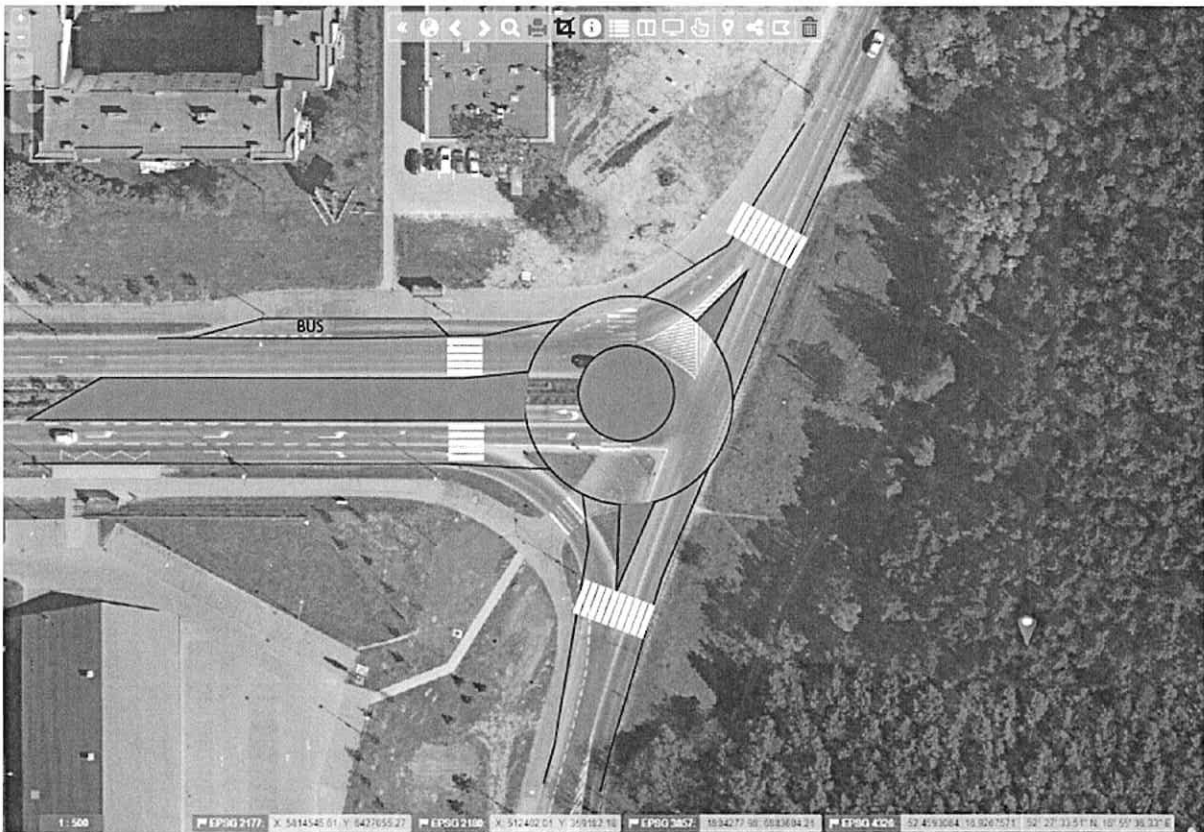
Biorąc po uwagę występujące na tym skrzyżowaniu relacje komunikacyjne o dość zbliżonym natężeniu oraz towarzyszące im zagrożenia bezpieczeństwa, najlepszym rozwiązaniem wydaje się utworzenie skrzyżowania o ruchu okrężnym. Podobne rozwiązania powstały już na Piątkowie: Szymanowskiego/ Stróżyńskiego i Stróżyńskiego/ Jaroczyńskiego.

Wprowadzenie tego pomysłu w życie znacznie poprawi bezpieczeństwo na skrzyżowaniu, zarówno kierowców jak i pieszych. W stosunku do pojazdów:

- a) przestanie występować bardzo kolizyjna relacja spowodowana klasycznym lewoskrętem z ulicy Opieńskiego w ulicę Umultowską,
- b) autobusy będą mogły sprawnie i szybko pokonać skrzyżowanie i bez opóźnienia kontynuować trasę,
- c) rondo jest naturalną „przeszkodą” zmuszającą kierowców do „zdejścia nogi z gazu” i zwolnienia. Aktualnie kierowcy jadący ul. Umultowską na wprost rozwijają na tym odcinku znaczne prędkości.

W stosunku do pieszych:

- a) zwiększenie bezpieczeństwa przejścia przez pasy z północy na południe. Mniejsza prędkość pojazdów jadących po lepiej wyprofilowanej jezdni automatycznie zwiększa bezpieczeństwo pieszych,
- b) kontynuacja ciągu pieszego z ul. Opieńskiego do Lasu Piątkowskiego, która pozwoli mieszkańcom os. Batorego bezpiecznie dojść do terenów rekreacyjnych i wypoczynkowych.



Ryc. Wizualizacja ronda w miejscu skrzyżowania ulic Umultowskiej i Opieńskiego – autor