

WA-III-U11.6733.3.2012

3.07.2012r.

J. Dziwina  
+ M. Albrecht  
+ thp



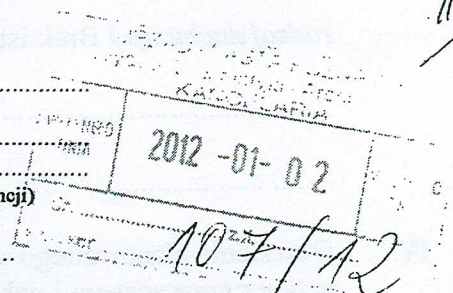
Poznań, dnia 30.02.2012

**WNIOSKODAWCA:**

Centrum Medyczne HCP Sp. z o.o.  
(imię i nazwisko lub nazwa jednostki organizacyjnej)  
ul. 28 Czerwca 1956 r. nr 194  
61-485 Poznań  
(adres zamieszkania, siedziba, adres do korespondencji)  
**nr telefonu kontaktowego :**

**PEŁNOMOCNIK:**

.....  
(imię i nazwisko)  
.....  
(adres zamieszkania, adres do korespondencji)  
**nr telefonu kontaktowego :**  
.....



Urząd Miasta Poznania  
Wydział Urbanistyki i Architektury  
61-841 Poznań, Pl. Kolegiacki 17

**WNIOSEK  
USTALENIE LOKALIZACJI INWESTYCJI CELU PUBLICZNEGO**

**dla inwestycji polegającej na Budowie lądowiska centrum urazowego wraz z trzema stanowiskami postojowymi dla śmigłowców oraz budowie budynku portierni wraz z toaletą publiczną.**

**I. Oznaczenie terenu objętego wnioskiem:**

- właściciel działki /działek objętych wnioskiem: (imię i nazwisko, adres zamieszkania, nazwa i siedziba jednostki organizacyjnej) Miasto Poznań, 61-841 Poznań, pl. Kolegiacki 17
- położenie działki /działek (adres inwestycji): Poznań przy ul. Dolna Wilda (park im. Jana Pawła II)
- oznaczenie geodezyjne – obręb 0061, WILDA....., ark. 09..... nr geodezyjny działki /działek 17/19....., powierzchnia w m<sup>2</sup> 20.0486 ha.....

**II. Obecny sposób zagospodarowania terenu (mieszkalnictwo, handel, usługi [rodzaj, ilość zatrudnienia], aktywizacja gospodarcza [rodzaj, ilość zatrudnienia], rolnictwo, inne)**

Obecnie na działce zlokalizowany jest park im. Jana Pawła II.

WNIOSEK NIEKOMPLETNY

5

brak sygnału mapy os. 1  
ext. kosztowa 107,00 zł. NPK

III. Istniejąca zabudowa na terenie działki/działek - rodzaj zabudowań (*funkcje budynków*) oraz ich parametry (*powierzchnia zabudowy w m<sup>2</sup>, kubatura w m<sup>3</sup>, wysokość, ilość kondygnacji, rodzaj dachu itp.*) Brak istniejącej zabudowy.....

.....

.....

IV. Określenie planowanego sposobu zagospodarowania terenu, charakterystyki zabudowy, w tym przeznaczenia i gabarytów projektowanych obiektów budowlanych :

<b>Budynki :</b>	
a) Rodzaj i ilość budynków ( <i>przy budynkach o funkcji mieszkalnej, podać ilość lokali</i> ) z podaniem technologii i danych charakteryzujących ich wpływ na środowisko lub jego wykorzystanie	Budowa portierni i toalety publicznej
a) Powierzchnia zabudowy w m <sup>2</sup>	ok. 60m <sup>2</sup>
b) Powierzchnia użytkowa w m <sup>2</sup> ( <i>dla poszczególnych funkcji</i> )	ok. 55m <sup>2</sup>
c) Przybliżona kubatura budynków w m <sup>3</sup>	ok. 300m <sup>3</sup>
d) Liczba kondygnacji	1
e) Rodzaj dachu	Dach płaski jednospadowy

\*) **niepotrzebne skreślić**

<b>Budowle ( np. drogi, mosty, sieci)</b>	
a) Rodzaj budowli	Ładowisko dla śmigłowców o wym. 25x25m Trzy stanowiska postojowe dla śmigłowców o wym. 3x25x25m. Drogi dojazdowe i parkingi dla pojazdów specjalnych
b) Parametry budowli	Płyta ładowiska o wym. 25x25m - pow.625m <sup>2</sup> Miejsca postojowe dla śmigłowców o wym 3x25x25m - pow. 1875m <sup>2</sup> Miejsca postojowe dla samochodów specjalnych wym. ok 3,66x10m, ok. 6 szt. powierzchnia ok. 230m <sup>2</sup> Drogi dojazdowe ok.3085m <sup>2</sup>
c) Inne uwagi i dane	

V. Przewidywane orientacyjne zapotrzebowanie na media i skala oddziaływania inwestycji na środowisko:

1. Zapotrzebowanie na wodę	1,2 m <sup>3</sup> /dobę
2. Zapotrzebowanie na energię :	
a) elektryczną	45 KW/MW
b) ciepłą	- KW/MW
c) gazową	- m <sup>3</sup> /h
3. Przewidywana ilość ścieków :	
a) ścieki socjalno- bytowe	1,2 m <sup>3</sup> /dobę
b) ścieki technologiczne	- m <sup>3</sup> /dobę
c) wody opadowe	
4. Przewidywany sposób odprowadzania lub oczyszczania ścieków	Ścieki deszczowe z terenów utwardzonych oczyszczone poprzez separator piasku i substancji ropopochodnych
5. Przewidywany sposób unieszkodliwiania :	
a) odpadów stałych	Umowa z lokalnym zakładem oczyszczania
-	
6. Inne emisje (np. hałas)	W granicach dopuszczalnych norm
7. Obsługa komunikacyjna :	Z ulicy Dolna Wilda i z drogi Dębińskiej
a) ustalenia wjazdu i wyjazdu	Według załączonej koncepcji zagospodarowania terenu
b) ilość miejsc parkingowo-postojowych	6 szt.
c) ilość samochodów osobowych	Do 4 pojazdów specjalnych szt./dobę
d) ilość samochodów ciężarowych	Do 2 pojazdów specjalnych szt./dobę
8. Obsługa telekomunikacyjna (przewodowa/bezprzewodowa)	Przewodowa i bezprzewodowa
9. Przewidywane inne potrzeby z zakresu infrastruktury technicznej	brak

Centrum Medyczne HCP Sp. z o.o.  
ul 28 Czerwca 1956 r. nr 194  
61-485 Poznań, tel. 831-27-10  
REGON 639635360 NIP 783-15-16-773

PREZES ZARZĄDU

*(podpis wnioskodawcy lub pełnomocnika)*  
mgr Andrzej Lenartowicz

Uwaga: W miejscach nie dotyczących zakresu wniosku należy wpisać „nie dotyczy“

WICEPREZES ZARZĄDU  
mgr Andrzej Buczyński

W załączeniu przedkładam: <sup>1)</sup>

- Oryginał mapy zasadniczej (wydany przez ZGiKM GEOPOZ i potwierdzony pieczęcią urzędową) - w skali 1:500 lub 1:1000, inwestycja liniowa także 1:2000 ; 1 egzemplarz <sup>2)</sup>
- Planowany sposób zagospodarowania terenu przedstawiony na kserokopii wymienionej powyżej mapy zasadniczej, opisany w pkt. IV wniosku, wraz z z zakresłonym terenem inwestycji i obszarem, na który planowana inwestycja będzie oddziaływać oraz rysunkiem zawierającym rzut/ -y, elewacje z podstawowymi wymiarami oraz przekrój/ przekroje z wymiarami wysokościowymi („koncepcja urbanistyczno - architektoniczna”) <sup>2)</sup>,
- Numery geodezyjne działek, na które inwestycja będzie oddziaływać,
- Dokument stwierdzający udzielenie pełnomocnictwa lub prokury albo jego odpis, wypis lub kopię poświadczoną za zgodność z oryginałem,
- Dowód zapłaty opłaty skarbowej: *KP, Polecenie przelewu/wpłata gotówkowa, eService, Raport \**), kwota: ..... PLN, słownie ....., data wpłaty .....
- Ewentualne inne : .....  
(np. opinie lub warunki techniczne gestorów sieci)

1) Odpowiednie zaznaczyć.

2) zgodnie z ustawą o planowaniu i zagospodarowaniu przestrzennym oraz Prawo geodezyjne i kartograficzne **mapa powinna być aktualna** <sup>3)</sup>

\*) niepotrzebne skreślić

#### OBJAŚNIENIA

Na podstawie ustawy z dnia 27 marca 2003 r. o planowaniu i zagospodarowaniu przestrzennym <sup>3)</sup>

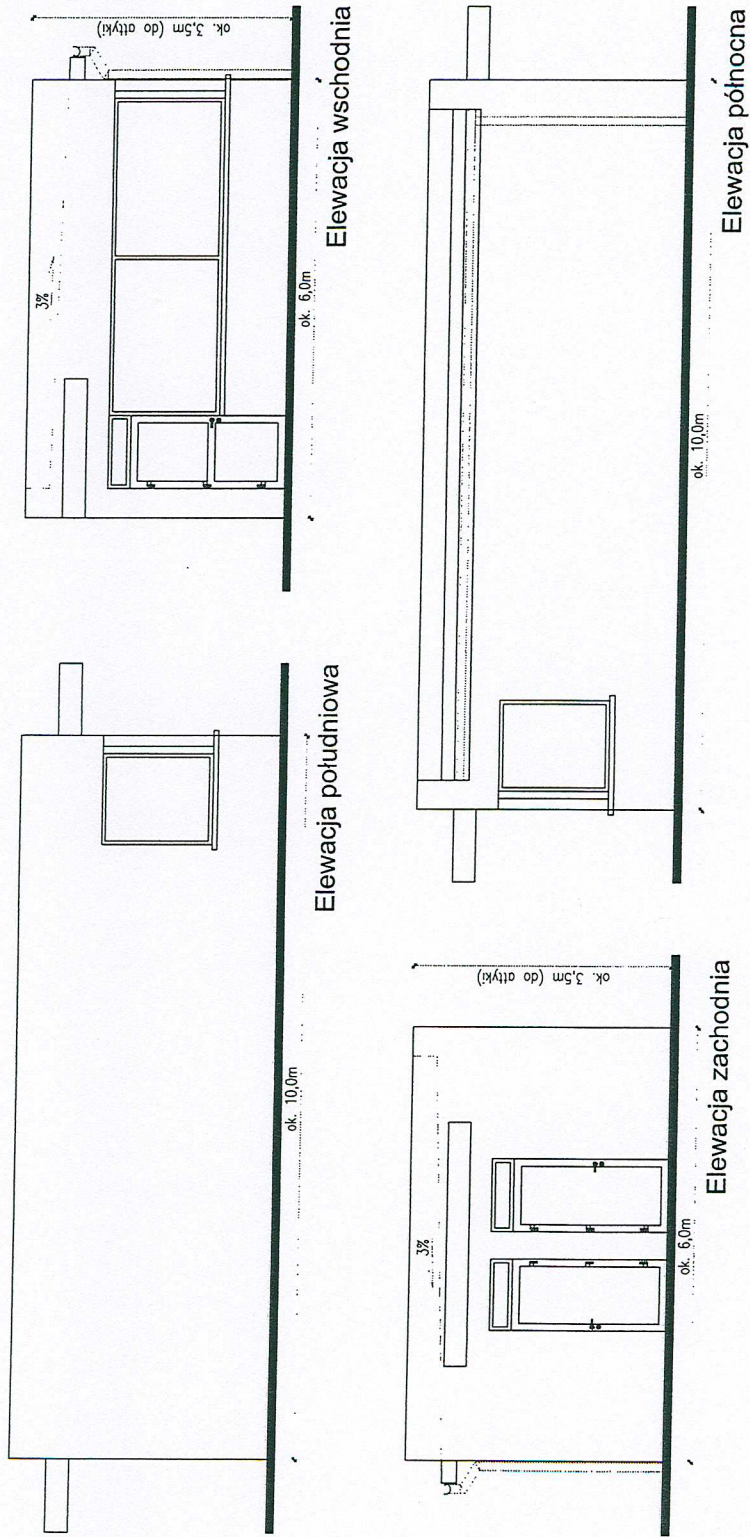
- Inwestycja celu publicznego stanowi realizację celów , o których mowa w art. 6 ustawy z dn. 21 sierpnia 1997 r. o gospodarce nieruchomościami <sup>3)</sup>
- Inwestycja celu publicznego jest lokalizowana na podstawie planu miejscowego, a w przypadku jego braku - w drodze decyzji o ustaleniu lokalizacji inwestycji celu publicznego
- Wydania decyzji o ustaleniu lokalizacji inwestycji celu publicznego nie wymagają roboty budowlane:
  - polegające na remoncie, montażu lub przebudowie, jeżeli nie powodują zmiany sposobu zagospodarowania terenu i użytkowania obiektu budowlanego oraz nie zmieniają jego formy architektonicznej i nie naruszają ustaleń planu miejscowego, a w przypadku jego braku - nie oddziałują szkodliwie na środowisko oraz nie są zaliczone do przedsięwzięć wymagających przeprowadzenia postępowania w sprawie oceny oddziaływania na środowisko, w rozumieniu przepisów o ochronie środowiska,
  - niewymagające pozwolenia na budowę.
- Ustalenie lokalizacji inwestycji celu publicznego następuje na wniosek zainteresowanego .
- Organ, który wydał decyzję o ustaleniu lokalizacji inwestycji celu publicznego, stwierdza jej wygaśnięcie: a) jeżeli inny wnioskodawca uzyskał pozwolenie na budowę, b) jeżeli dla tego terenu uchwalano plan miejscowy, którego ustalenia są inne niż w wydanej decyzji, a uprzednio nie została wydana ostateczna decyzja o pozwoleniu na budowę.
- Od decyzji o ustaleniu lokalizacji inwestycji celu publicznego pobierana jest opłata skarbowa zgodnie z ustawą z dnia 16 listopada 2006r. o opłacie skarbowej <sup>3)</sup>
- Sprawy związane z budownictwem mieszkaniowym zwolnione są od opłaty skarbowej.
- **Na podstawie przepisów art. 9 ustawy z dnia 16 listopada 2006r. o opłacie skarbowej <sup>3)</sup> , w przypadku, gdy mimo zapłacenia opłaty skarbowej nie wydano decyzji o lokalizacji inwestycji celu publicznego, opłata skarbowa podlega zwrotowi w okresie 5 lat licząc od końca roku, w którym dokonano zapłaty. Zwrot opłaty skarbowej następuje na wniosek zainteresowanego. Stosowny wniosek można złożyć w Wydziale Finansowym Urzędu Miasta Poznania, Oddział Pozostałych Dochodów Podatkowych i Niepodatkowych, ul. Libelta 16/ 20, 61 – 706 Poznań, podając nr rachunku bankowego, na który ma być dokonany zwrot opłaty skarbowej.** Nie podlega zwrotowi opłata skarbowa za złożenie dokumentu stwierdzającego udzielenie pełnomocnictwa lub prokury albo jego odpisu, wypisu lub kopii.

3) Publikatory podano na Tablicy Ogłoszeń w Biurze Obsługi Mieszkańców WUA UMP

Druk zmodyfikowano: 07.02.2011 r.

Centrum Medyczne HCP Sp. z o.o.  
ul. 28 Czerwca 1956 r. nr 194  
61-485 Poznań, tel. 831-27-10  
REGON 639635360 NIP 783-15-16-773

# PROJEKT LĄDOWISKA CENTRUM URAZOWEGO



Koncepcja portierni oraz toalety publicznej  
Skala 1:100

WICEPREZES ZARZĄDU  
*mgr Andrzej Buczyński*

PREZES ZARZĄDU  
*lek. med. Lesław Lenartowicz*

