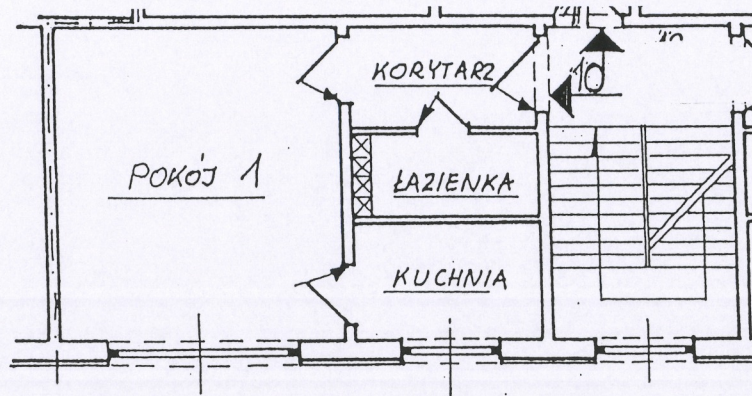


SZKIC LOKALU MIESZKALNEGO
położonego w Poznaniu przy ul. Swoboda nr 58 m. 10 (III piętro)
Skala 1 : 100



LOKAL NR 10			58
L.P.	POMIESZCZENIA	WYMIARY	m ²
1	POKÓJ 1	3,75 x 4,41	16,50
2	KUCHNIA	2,45 x 1,60	3,90
3	ŁAZIENKA	1,26 x 2,09	2,60
4	KORYTARZ	2,48 x 1,28	3,20
OGÓŁEM			26,20

Zestawienie powierzchni:

Pokój 1	-	16,5 m ²
Kuchnia	-	3,9 m ²
Łazienka z wc	-	2,6 m ²
Korytarz	-	3,2 m ²
Razem	-	26,2 m ²



Uwagi:

1. Niniejszy dokument jest wrysem z operatu inwentaryzacyjnego budynku wykonanego przez Henryka Pawłowskiego i Eugeniusza Kujanka we wrześniu 1996 r.
2. Pomiar kontrolny powierzchni użytkowej lokalu dokonany w dniu 22.10.2008 r. potwierdza prawidłowość wymiarów wykazanych w operacie inwentaryzacyjnym, w ramach dokładności pomiaru.