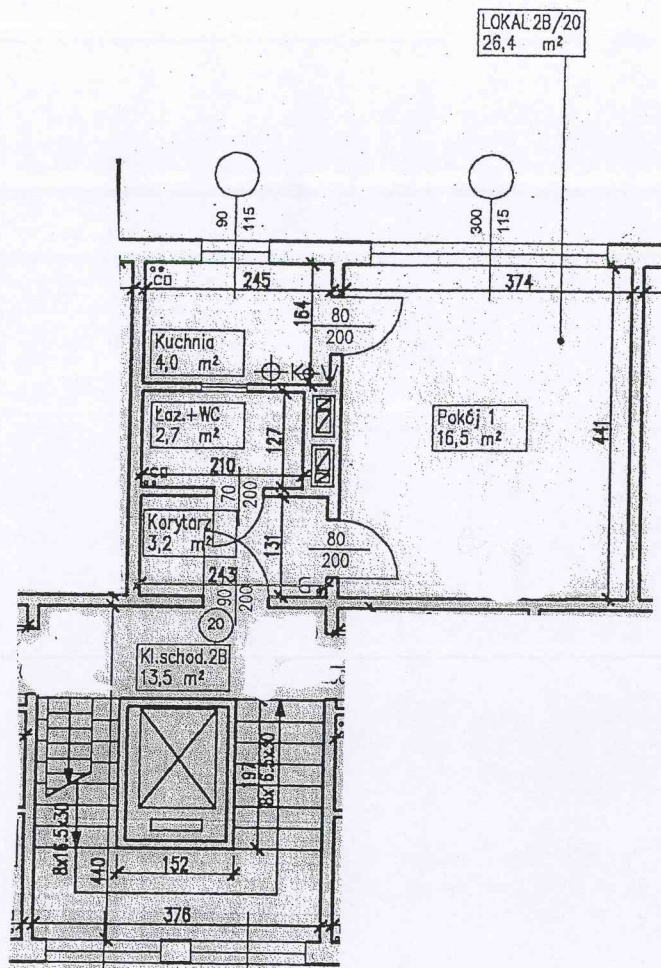


**SZKIC LOKALU MIESZKALNEGO**  
położonego w Poznaniu przy ul. Jutrzenka nr 2B m. 20 ( VI piętro )  
Skala 1 : 100



Zestawienie powierzchni:

Pokój 1	-	16,5 m <sup>2</sup>
Kuchnia	-	4,0 m <sup>2</sup>
Łazienka z wc	-	2,7 m <sup>2</sup>
Korytarz	-	3,2 m <sup>2</sup>
Razem	-	26,4 m <sup>2</sup>



**Uwagi:**

1. Niniejszy dokument jest wrysem z operatu inwentaryzacyjnego budynku wykonanego przez firmę "Budoserwis" w maju 2002 r.
2. Pomiar kontrolny powierzchni użytkowej lokalu dokonany w dniu 6.12.2011 r. potwierdza prawidłowość wymiarów wykazanych w operacie inwentaryzacyjnym, w ramach dokładności pomiaru.