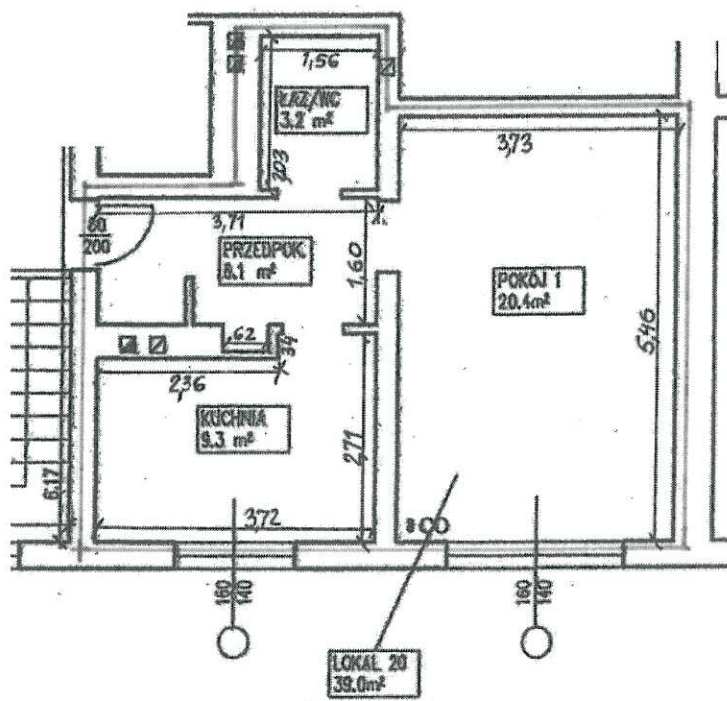


**SZKIC LOKALU MIESZKALNEGO
UL. GROCHOWSKA 46/20 W POZNANIU
KONDYGNACJA: IV PIĘTRO**



Zestawienie pomieszczeń lokalu	
Pokój 1	20,40
Kuchnia	9,30
Łazienka z wc	3,20
Przedpokój	6,10
łącznie	39,00

Szkic lokalu mieszkalnego został wykonany na podstawie informacji z Danych techniczno – użytkowych budynku i lokalu udostępnionych przez Miejskie Przedsiębiorstwo Gospodarki Mieszkaniowej w Poznaniu.

