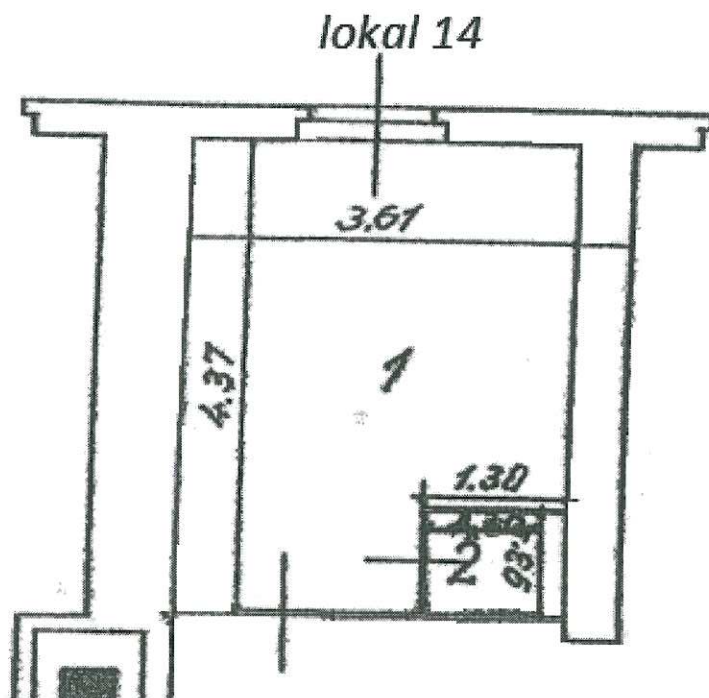


**SZKIC LOKALU NIEMIESZKALNEGO
UL. HETMAŃSKA 43/14 W POZNANIU
KONDYGNACJA: PODDASZE**



Zestawienie pomieszczeń lokalu	
Pomieszczenie nr 1	14,40
Wc	1,10
łącznie	15,50

Szkic lokalu niemieszkalnego został wykonany na podstawie informacji z Danych techniczno – użytkowych budynku i lokalu udostępnionych przez Miejskie Przedsiębiorstwo Gospodarki Mieszkaniowej w Poznaniu.

