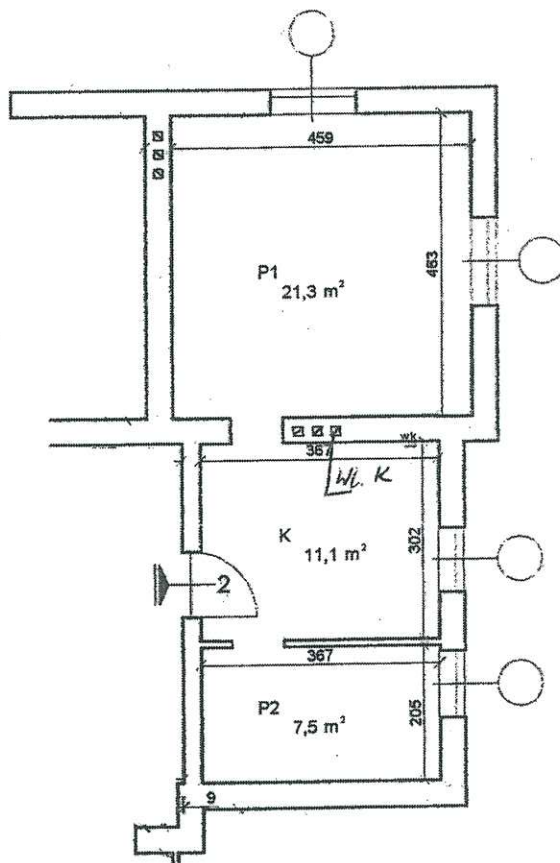
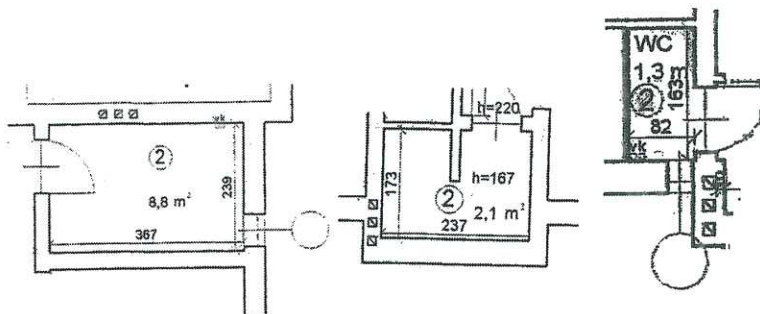


**SZKIC LOKALU MIESZKALNEGO**  
**UL. MARII KONOPNICKIEJ 13/2 W POZNANIU**  
**KONDYGNACJA: PARTER**

Zestawienie pomieszczeń lokalu	
Pokój 1	21,30
Pokój 2	7,50
Kuchnia	11,10
łącznie	39,9



Pomieszczenia przynależne	
Piwnica	8,80
Piwnica	2,1
Wc	1,3
łącznie	12,20



Szkic lokalu mieszkalnego oraz piwnicy został wykonany na podstawie inwentaryzacji technicznej budynku dostarczonej przez Zleceniodawcę.

