



# MIEJSCE ZBIÓRKI EWAKUACYJNEJ

## Plan Parku Fryderyka Chopina

### LEGENDA;

#### I SEKTOR

1. Biuro Rady Miasta
2. Gabinet Prezydenta
3. Zarząd Miasta
4. Wydział Informatyki

5. Wydział Budżetu i Analiz.

WYJŚCIE EWAKUACYJNE  
BRAMA Z PARKINGU OD KOŚCIOŁA  
FARNEGO

#### II SEKTOR;

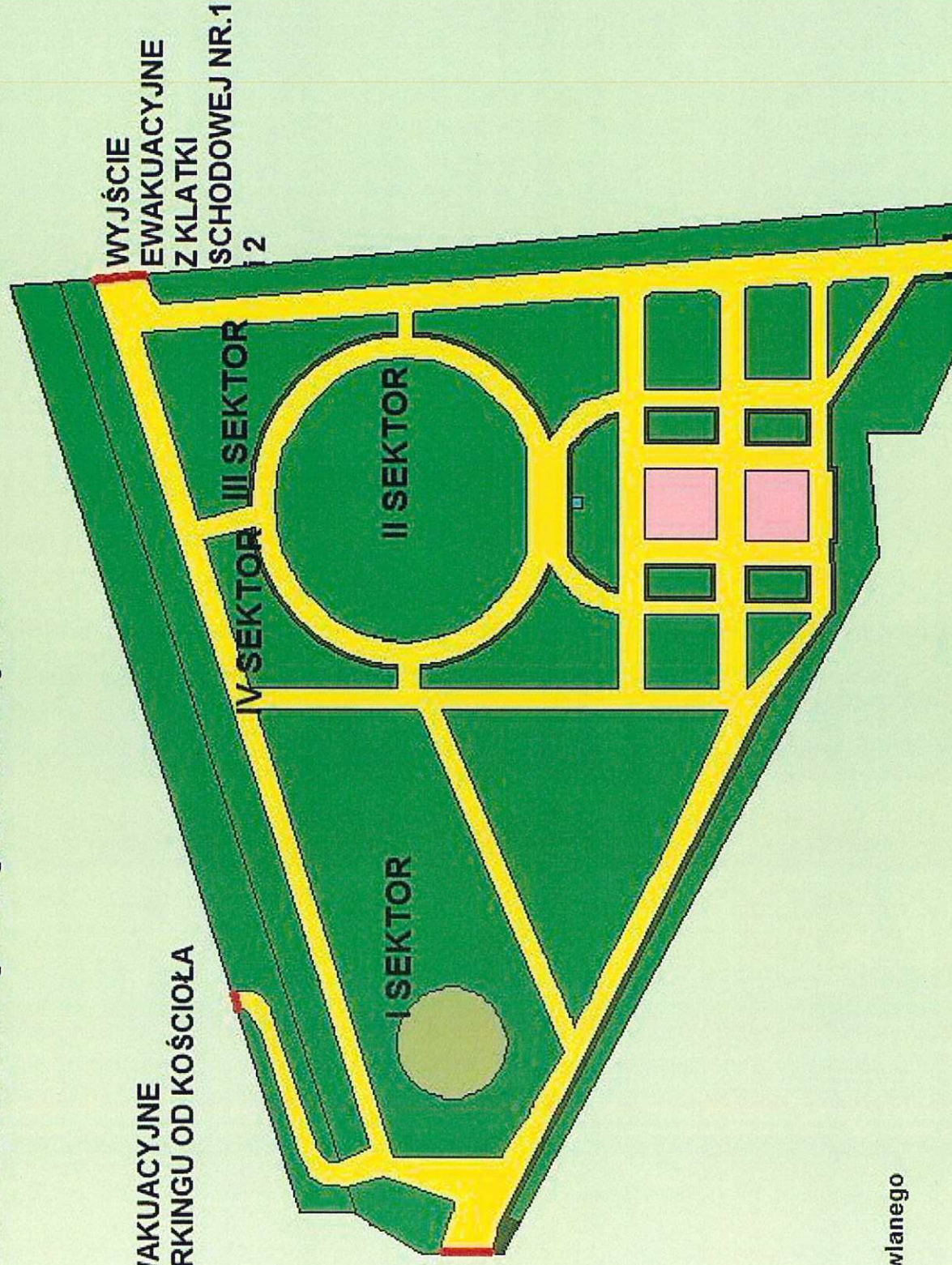
1. Wydział Zamówień i Obsługi Urzędu
2. Wydział Organizacyjny
3. Wydział Finansowy
4. Wydział Sportu
5. Wydział Rozwoju Miasta
6. Wydział Kultury i Dziedzictwa

#### III SEKTOR

1. Biuro Obsługi Inwestorów
2. Wydział Urbanistyki
3. Wydział Koordynacji Projektów
4. Straż Miejska

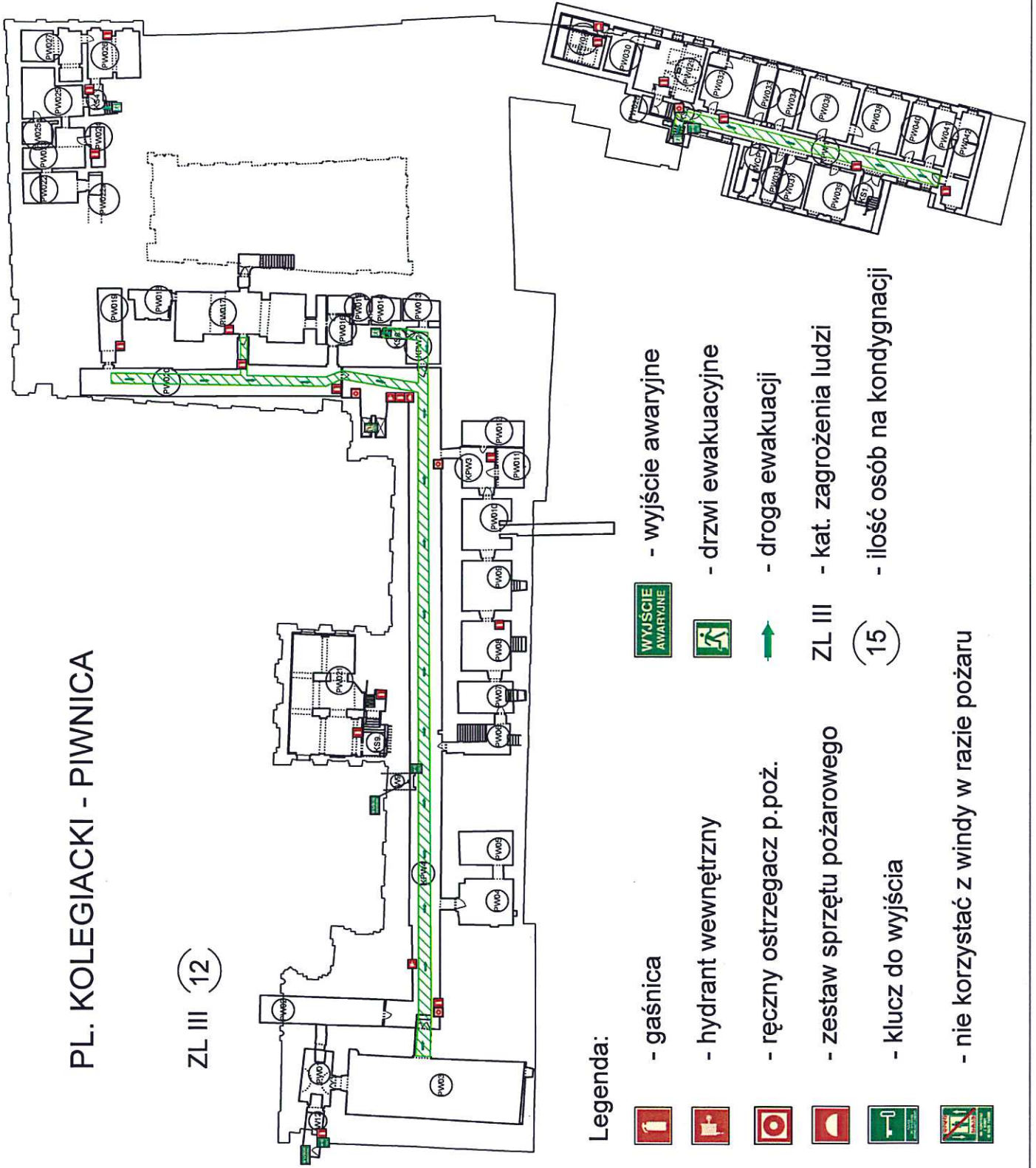
#### IV SEKTOR

1. Biuro Promocji Miasta
2. Stowarzyszenie METROPOLIA
3. Biuro Prawne
4. Powiatowy Inspektorat Nadzoru Budowlanego
5. Najemcy, firmy serwisujące
6. PLOT
7. Biuro Audytu Wewnętrznego



# PL. KOLEGIACKI - PIWNICA

ZL III (12)

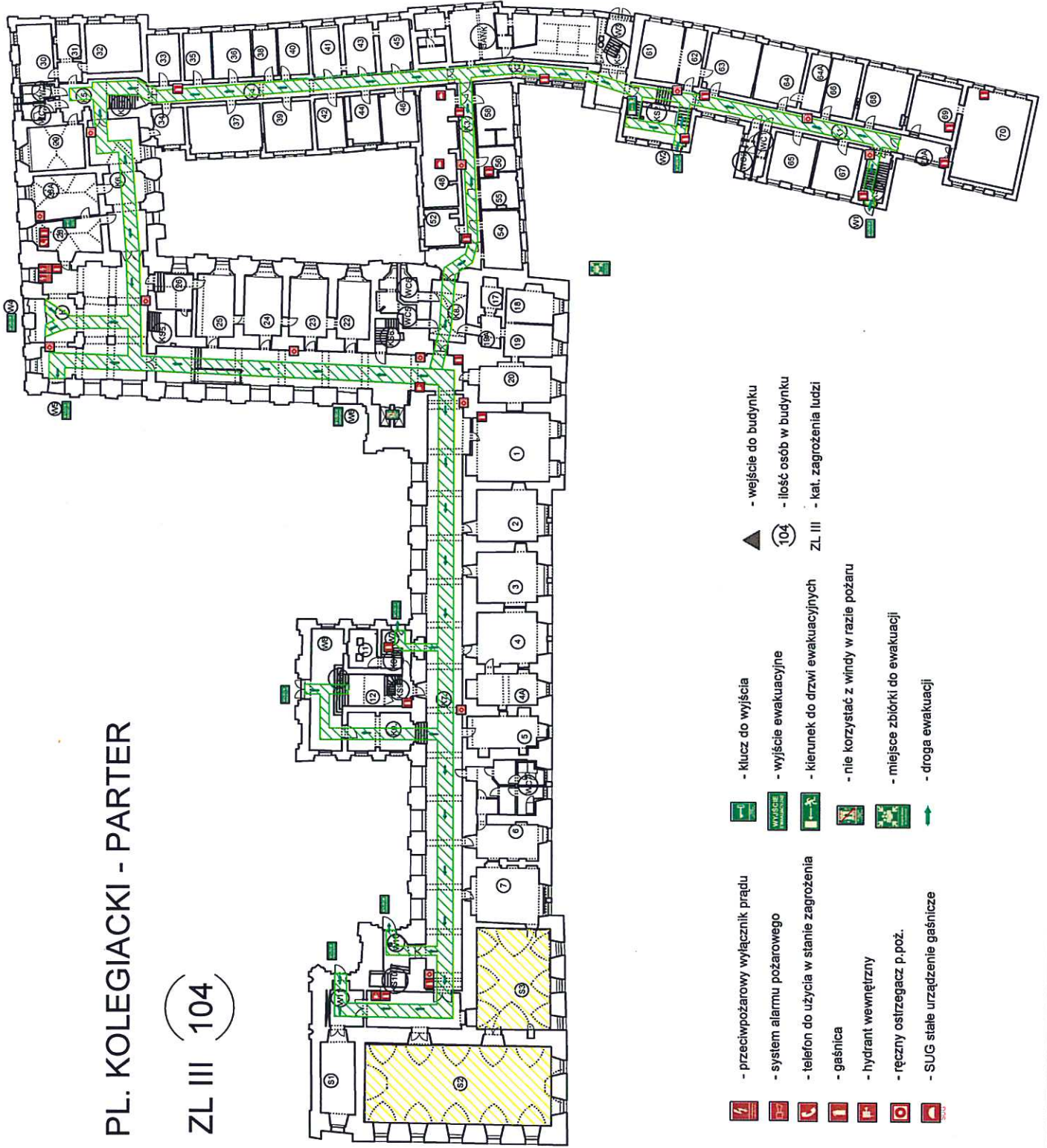


## Legenda:

-  - gaśnica
-  - hydrant wewnętrzny
-  - ręczny ostrzegacz p.poż.
-  - zestaw sprzętu pożarowego
-  - klucz do wyjścia
-  - nie korzystać z windy w razie pożaru
-  - wyjście awaryjne
-  - drzwi ewakuacyjne
-  - droga ewakuacji
- ZL III - kat. zagrożenia ludzi
- (12) - ilość osób na kondygnacji

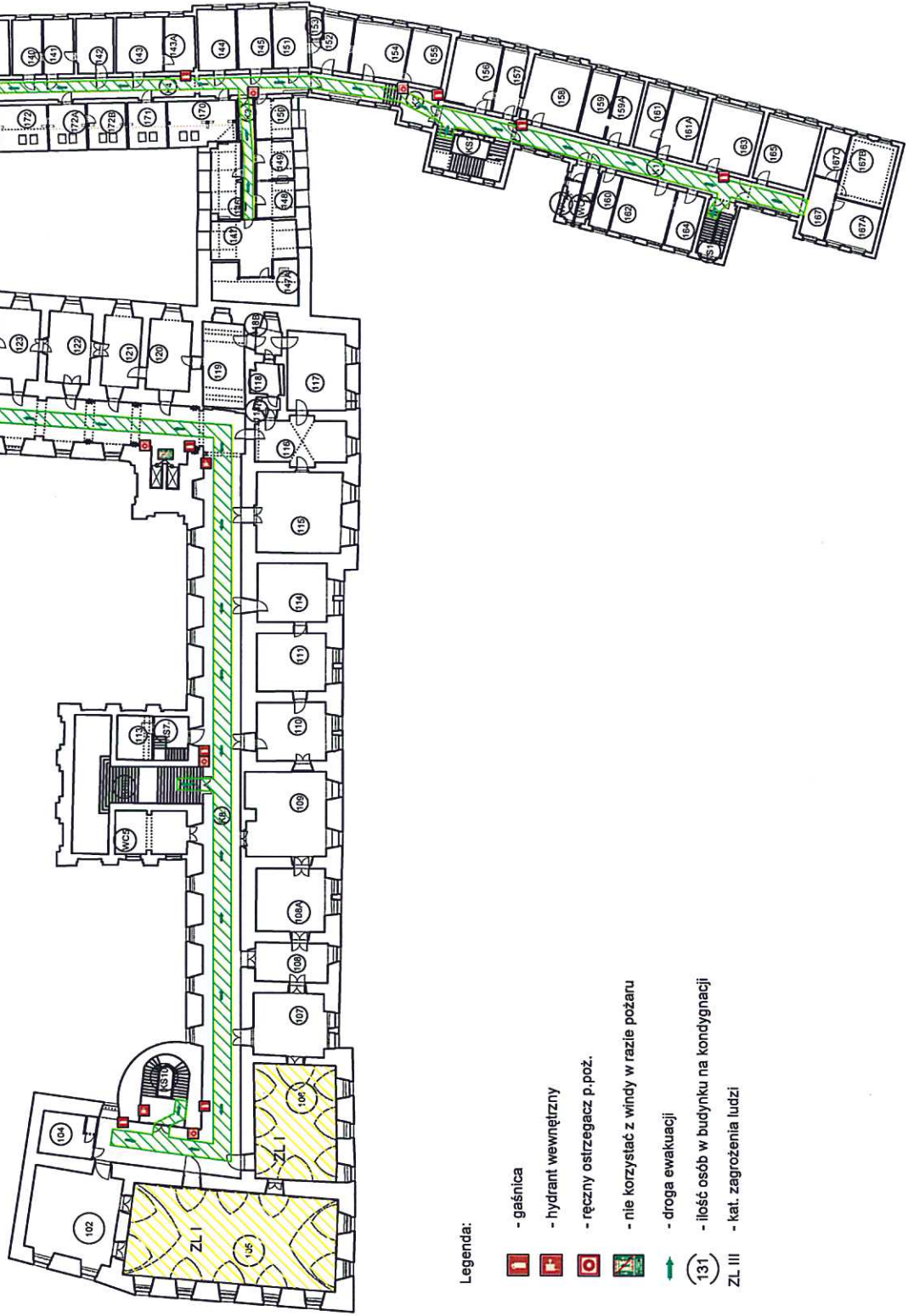
# PL. KOLEGIACKI - PARTER

ZL III 104







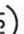


- przeciwpożarowy wyłącznik prądu
- system alarmu pożarowego
- telefon do użycia w stanie zagrożenia
- gaśnica
- hydrant wewnętrzny
- ręczny ostrzegacz p.poż.
- SUG stałe urządzenie gaśnicze
- klucz do wyjścia
- wyjście ewakuacyjne
- kierunek do drzwi ewakuacyjnych
- nie korzystać z windy w razie pożaru
- miejsce zbiórki do ewakuacji
- droga ewakuacji
- wejście do budynku
- ilość osób w budynku
- kat. zagrożenia ludzi

pl. Kolegiacki - I piętro ZL III 131

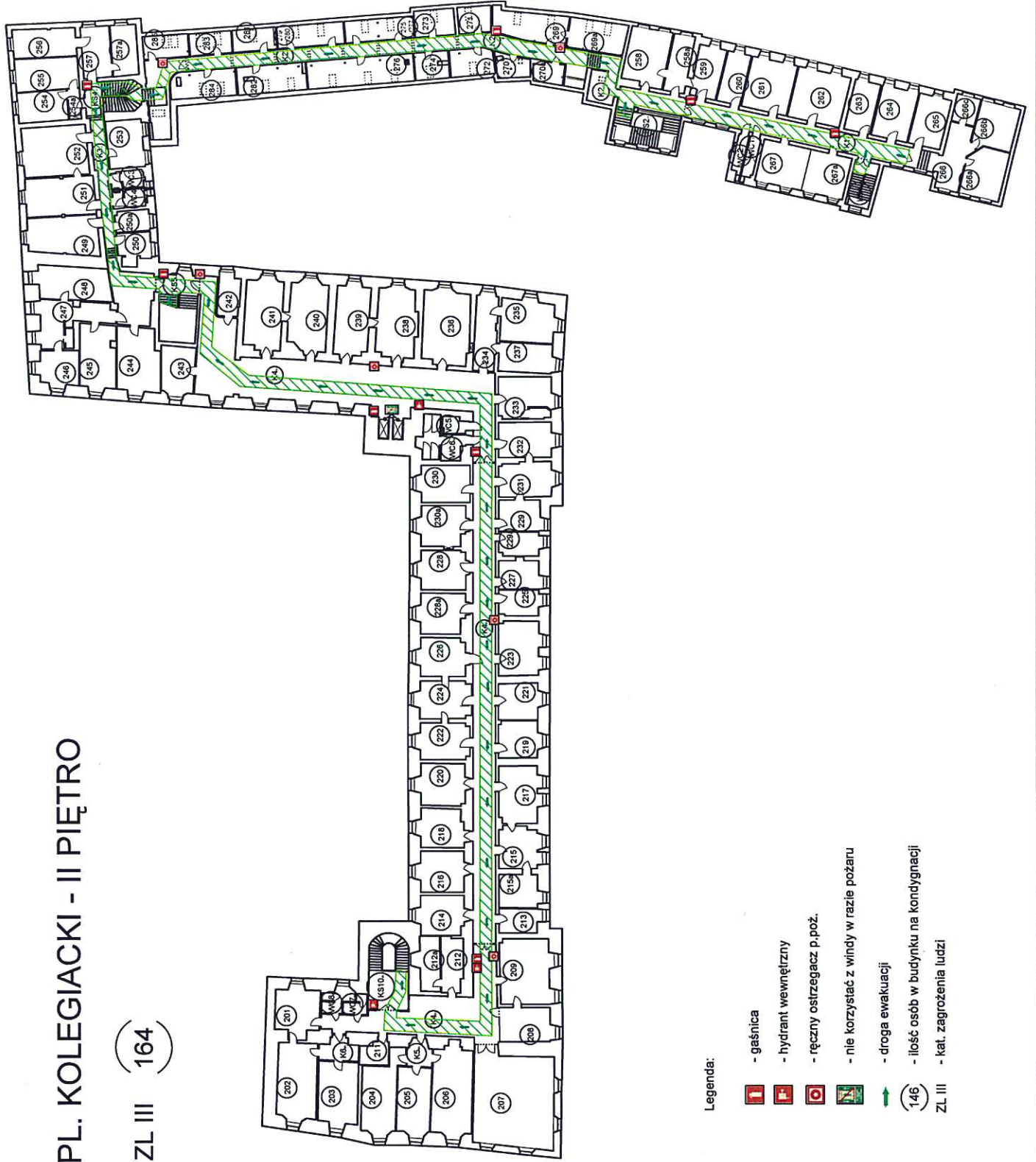


Legenda:







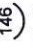
-  - gaśnica
-  - hydrant wewnętrzny
-  - ręczny ostrzegacz p. poż.
-  - nie korzystać z windy w razie pożaru
-  - droga ewakuacji
-  - ilość osób w budynku na kondygnacji
-  - kat. zagrożenia ludzi

# PL. KOLEGIACKI - II PIĘTRO

ZL III (164)



Legenda:

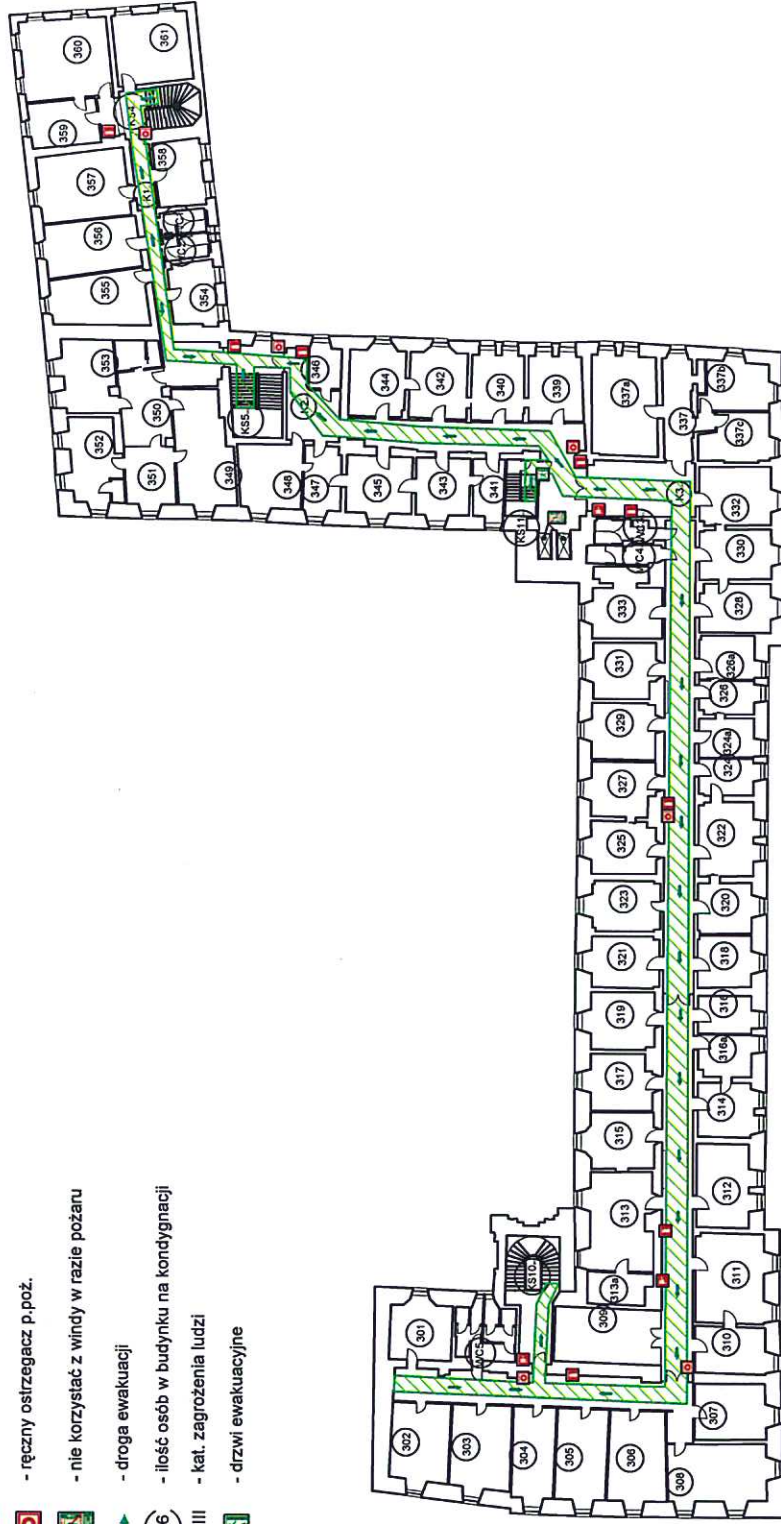
-  - gaśnica
-  - hydrant wewnętrzny
-  - ręczny ostrzegacz p.poż.
-  - nie korzystać z windy w razie pożaru
-  - droga ewakuacji
-  - ilość osób w budynku na kondygnacji
-  - kat. zagrożenia ludzi

# PL. KOLEGIACKI - III PIĘTRO

146

ZL III

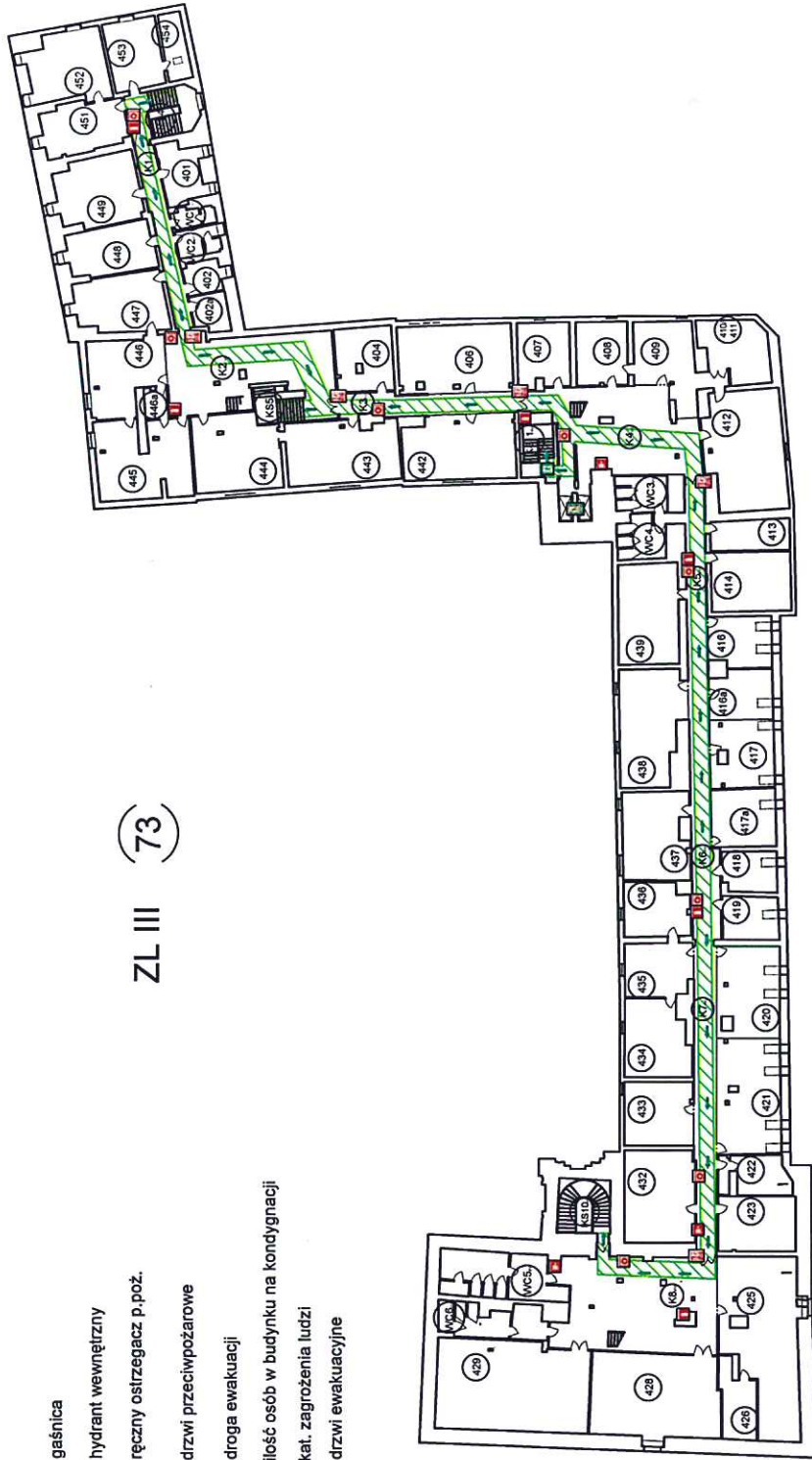
-  - gaśnica
-  - hydrant wewnętrzny
-  - ręczny ostrzegacz p.poż.
-  - nie korzystać z windy w razie pożaru
-  - droga ewakuacji
-  - ilość osób w budynku na kondygnacji
-  - kat. zagrożenia ludzi
-  - drzwi ewakuacyjne



# PL. KOLEGIACKI - IV PIĘTRO

ZL III (73)

-  - gaśnica
-  - hydrant wewnętrzny
-  - ręczny ostrzegacz p. poż.
-  - drzwi przeciwpożarowe
-  - droga ewakuacji
-  - ilość osób w budynku na kondygnacji
-  - kat. zagrożenia ludzi
-  - drzwi ewakuacyjne












# PL. KOLEGIACKI- V PIĘTRO

46

ZL III

-  - gaśnica
-  - hydrant wewnętrzny
-  - ręczny ostrzegacz p.poż.
-  - drzwi przeciwpożarowe
-  - klucz do okna
-  - klucz do wyjścia
-  - droga ewakuacji
-  - ilość osób w budynku na kondygnacji
- ZL III - kat. zagrożenia ludzi

