















MATEJKI 50 - SZKIC SYTUACYJNY:

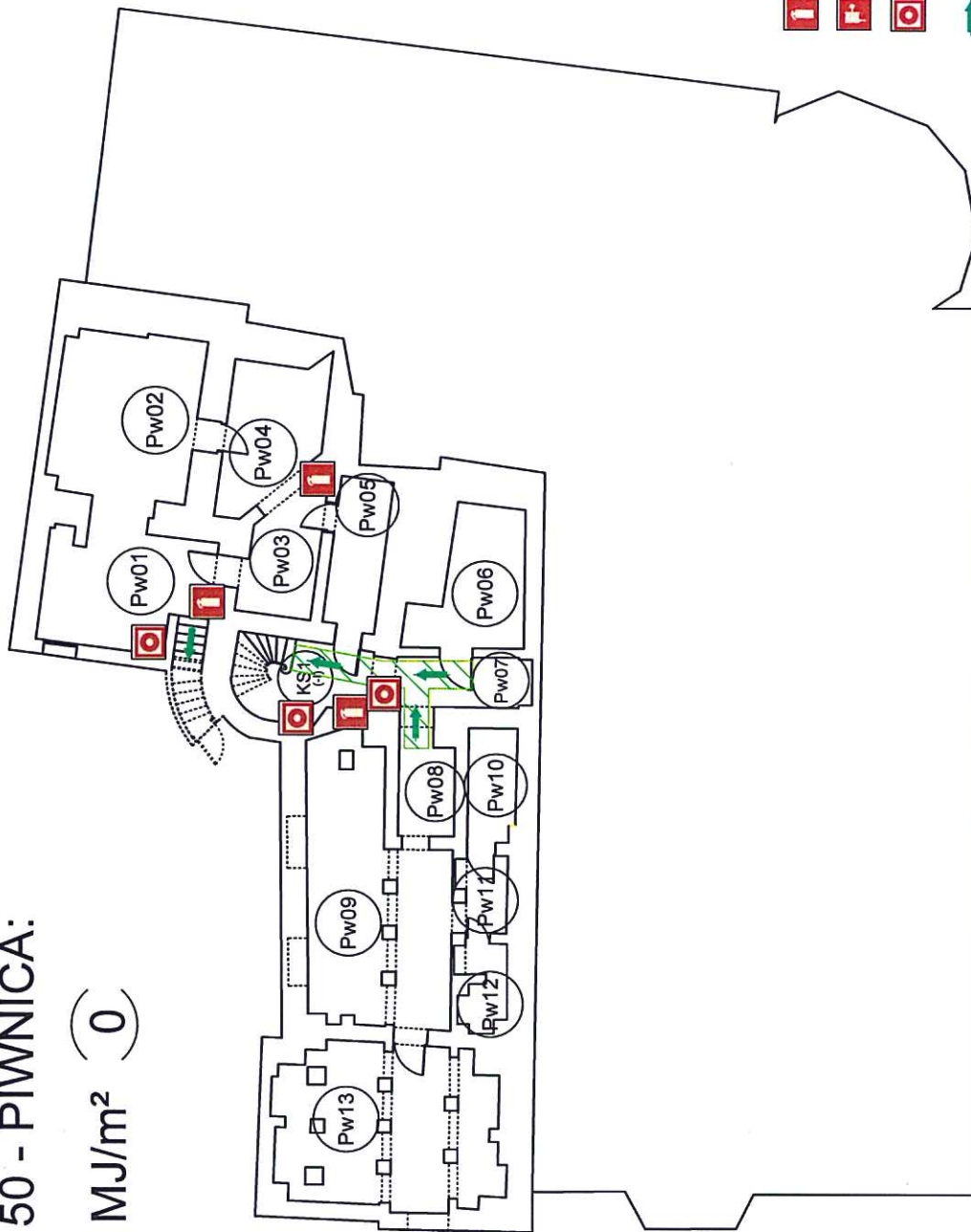


Legenda:

-  - przeciwpożarowy wyłącznik prądu
-  - telefon do użycia w stanie zagrożenia
-  - system alarmu pożarowego
-  - wyjście awaryjne
-  - wyjście ewakuacyjne
-  - miejsce zbiórki do ewakuacji
-  - główny zawór gazu
-  - hydrant zewnętrzny
-  - zawór wody
-  - ilość osób w budynku
-  - kat. zagrożenia ludzi i ilość kondygnacji
-  - budynek średnio wysoki
-  - wysokość budynku
-  - wejście do budynku

MATEJKI 50 - PIWNICA:

PM < 2000 MJ/m² (0)

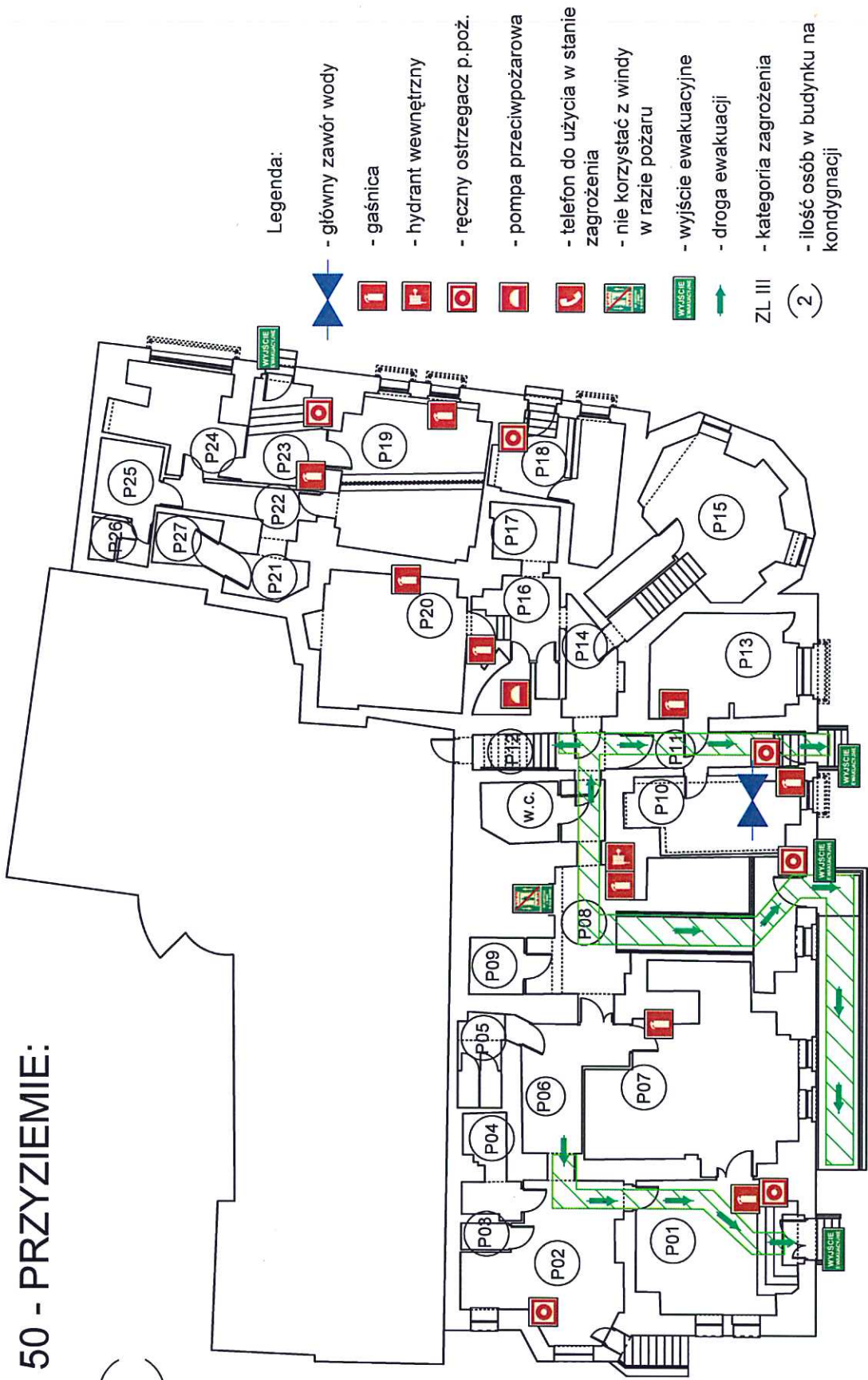


Legenda:

-  - gaśnica
-  - hydrant wewnętrzny
-  - ręczny ostrzegacz p.poż.
-  - droga ewakuacji
- PM - pomieszczenia magazynowe
- (0) - ilość osób w budynku na kondygnacji

MATEJKI 50 - PRZYZIEMIE:

ZL III (2)

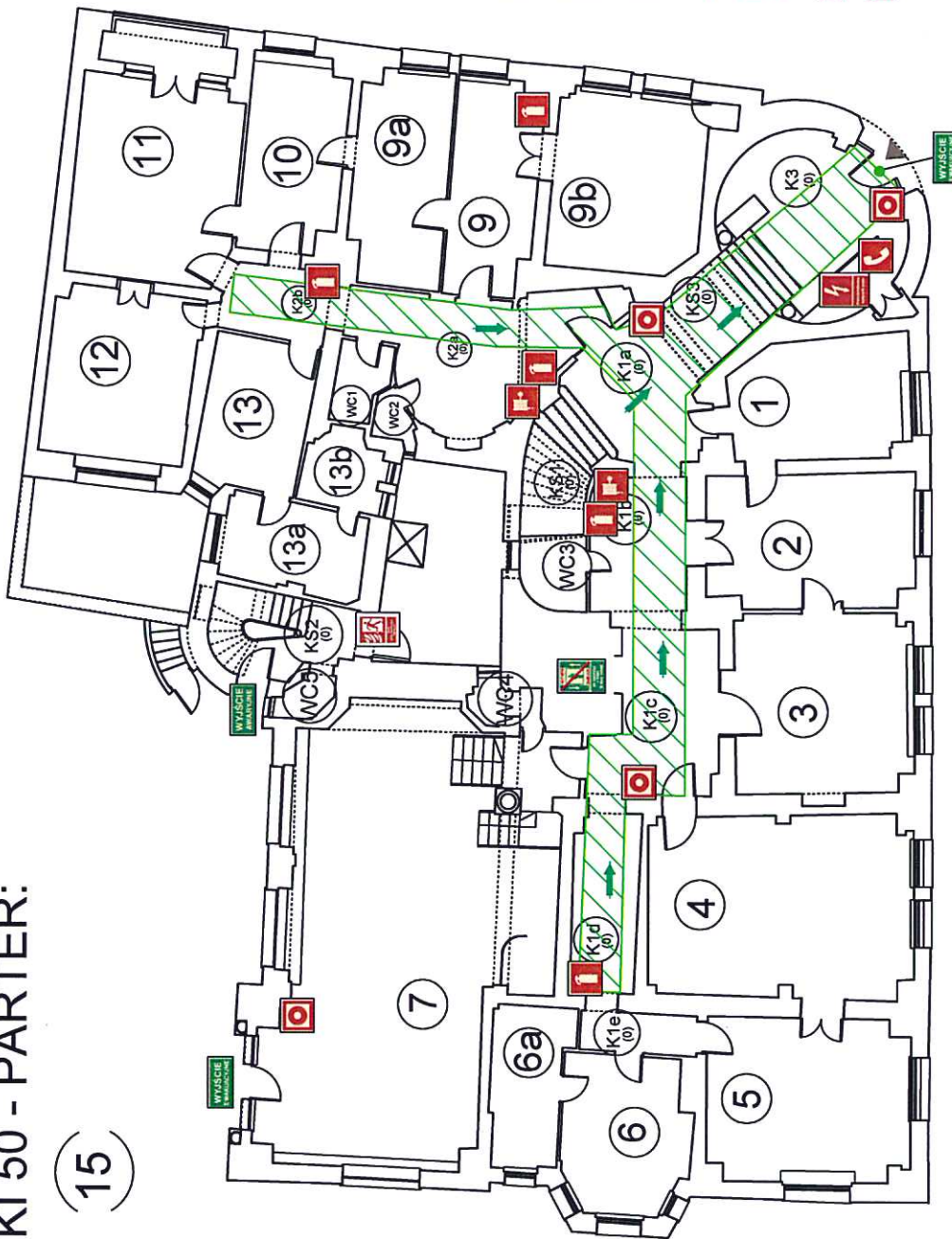


Legenda:

- główny zawór wody
- gaśnica
- hydrant wewnętrzny
- ręczny ostrzegacz p.poż.
- pompa przeciwpożarowa
- telefon do użycia w stanie zagrożenia
- nie korzystać z windy w razie pożaru
- wyjście ewakuacyjne
- droga ewakuacji
- kategoria zagrożenia
- ilość osób w budynku na kondygnacji

MATEJKI 50 - PARTER:

ZL III 15



Legenda:

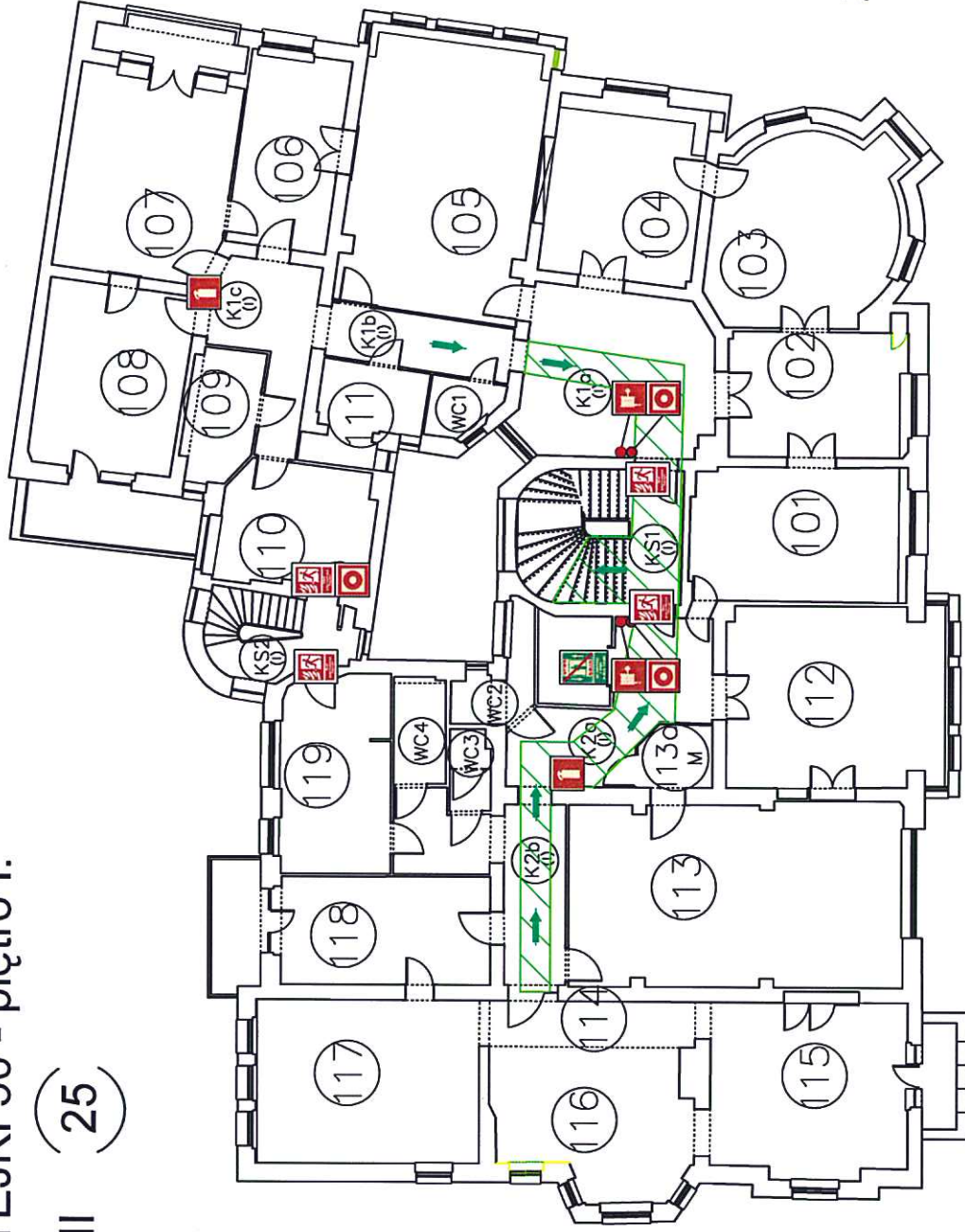
- przeciwpożarowy wyłącznik prądu
- gaśnica
- hydrant wewnętrzny
- ręczny ostrzegacz p.poż.
- drzwi przeciwpożarowe
- telefon do użycia w stanie zagrożenia
- droga ewakuacji
- nie korzystać z windy w razie pożaru
- wyjście ewakuacyjne
- wyjście awaryjne
- wejście do budynku
- kategoria zagrożenia
- ilość osób w budynku na kondygnacji

ZL III



15

MATEJKI 50 - piętro I:

ZL III (25)



Legenda:

-  - gaśnica
-  - hydrant wewnętrzny
-  - ręczny ostrzegacz p.poż.
-  - drzwi przeciwpożarowe
-  - droga ewakuacji
-  - nie korzystać z windy w razie pożaru

ZL III

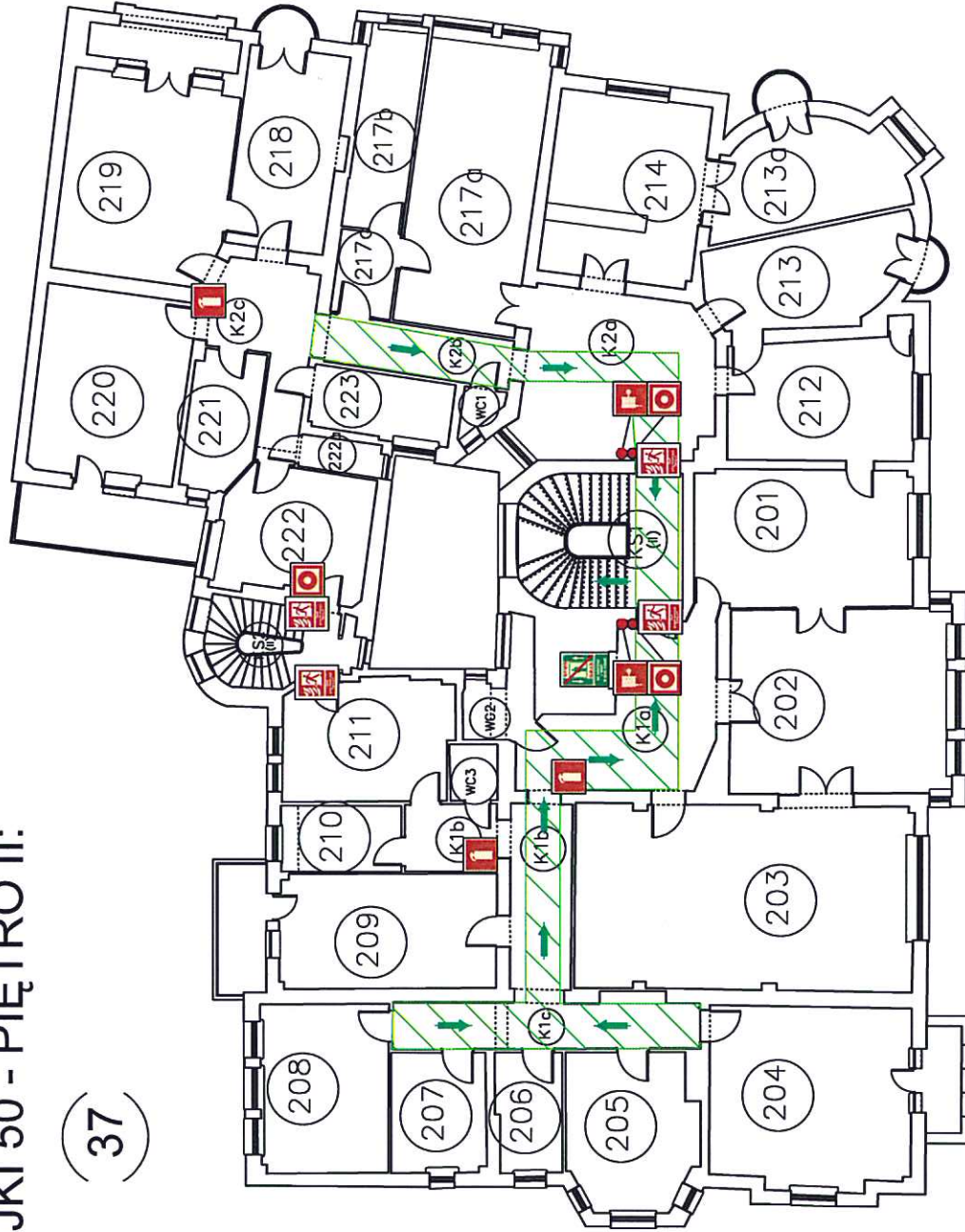
(25)

- ilość osób w budynku na kondygnacji

MATEJKI 50 - PIĘTRO II:

(37)

ZL III

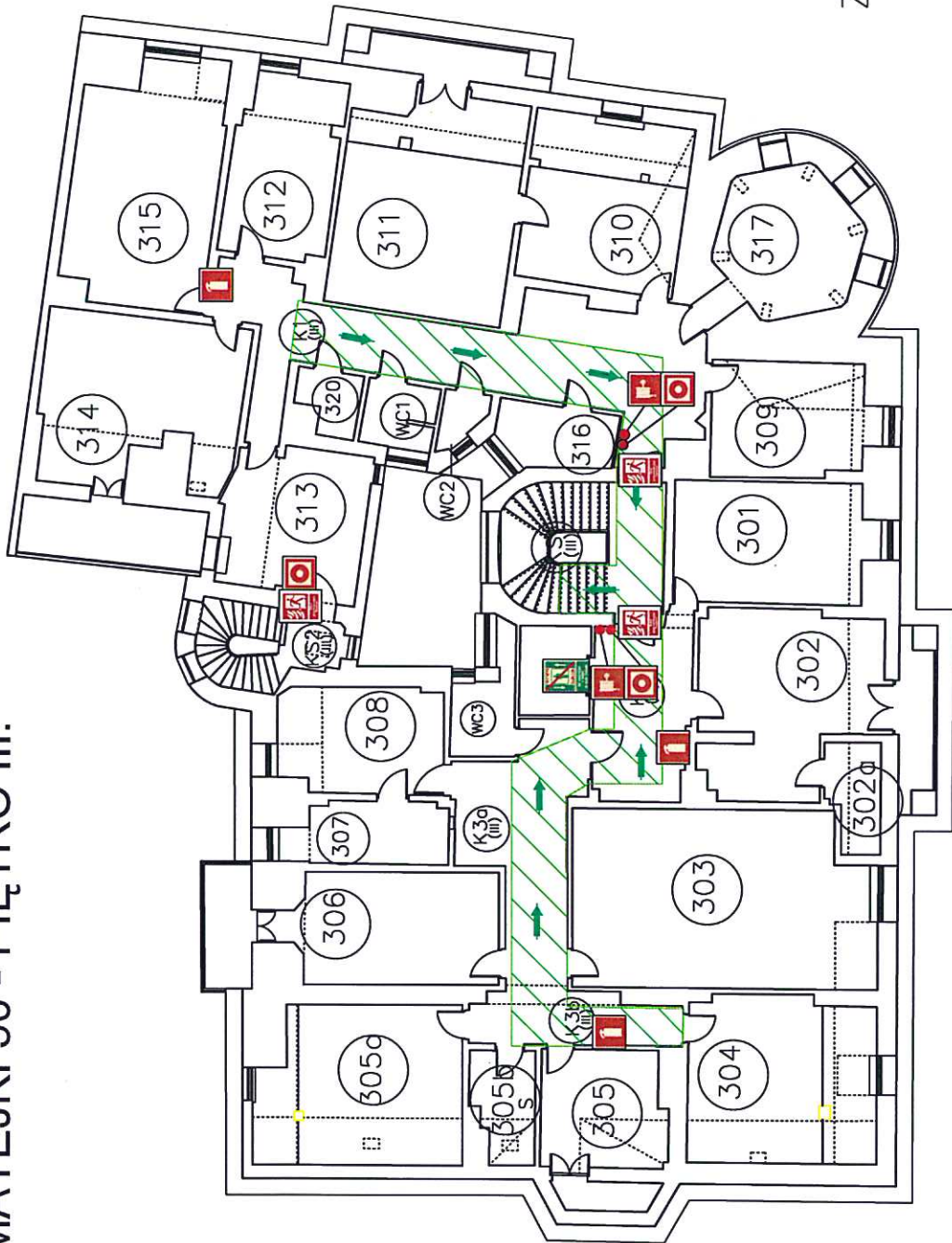


Legenda:

- gaśnica
- hydrant wewnętrzny
- ręczny ostrzegacz p.poż.
- drzwi przeciwpożarowe
- nie korzystać z windy w razie pożaru
- droga ewakuacji
- ilość osób w budynku
- ZL III - kat. zagrożenia ludzi

MATEJKI 50 - PIĘTRO III:

ZL III (35)



Legenda:

- gaśnica
- hydrant wewnętrzny
- ręczny ostrzegacz p.poż.
- drzwi przeciwpożarowe
- droga ewakuacji
- nie korzystać z windy w razie pożaru

ZL III (35)
- kategoria zagrożenia
- ilość osób na kondygnacji