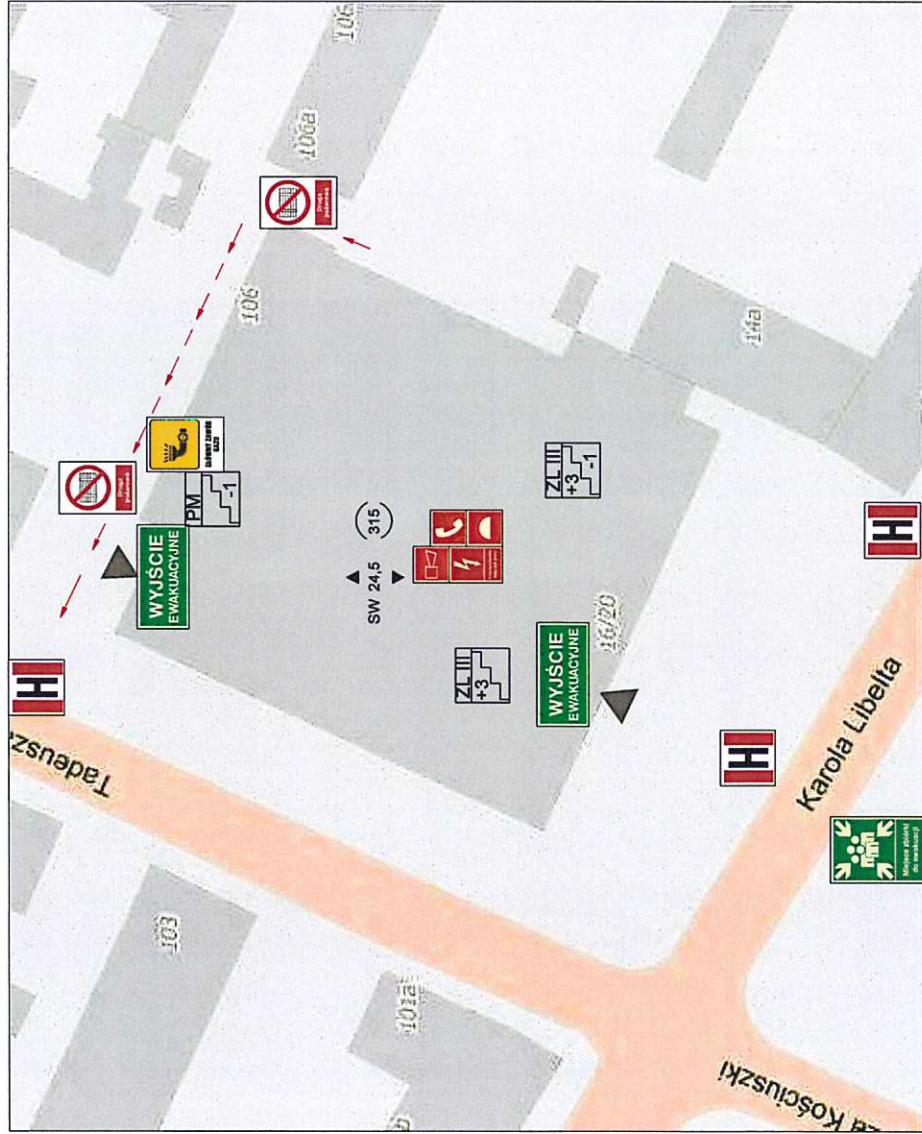


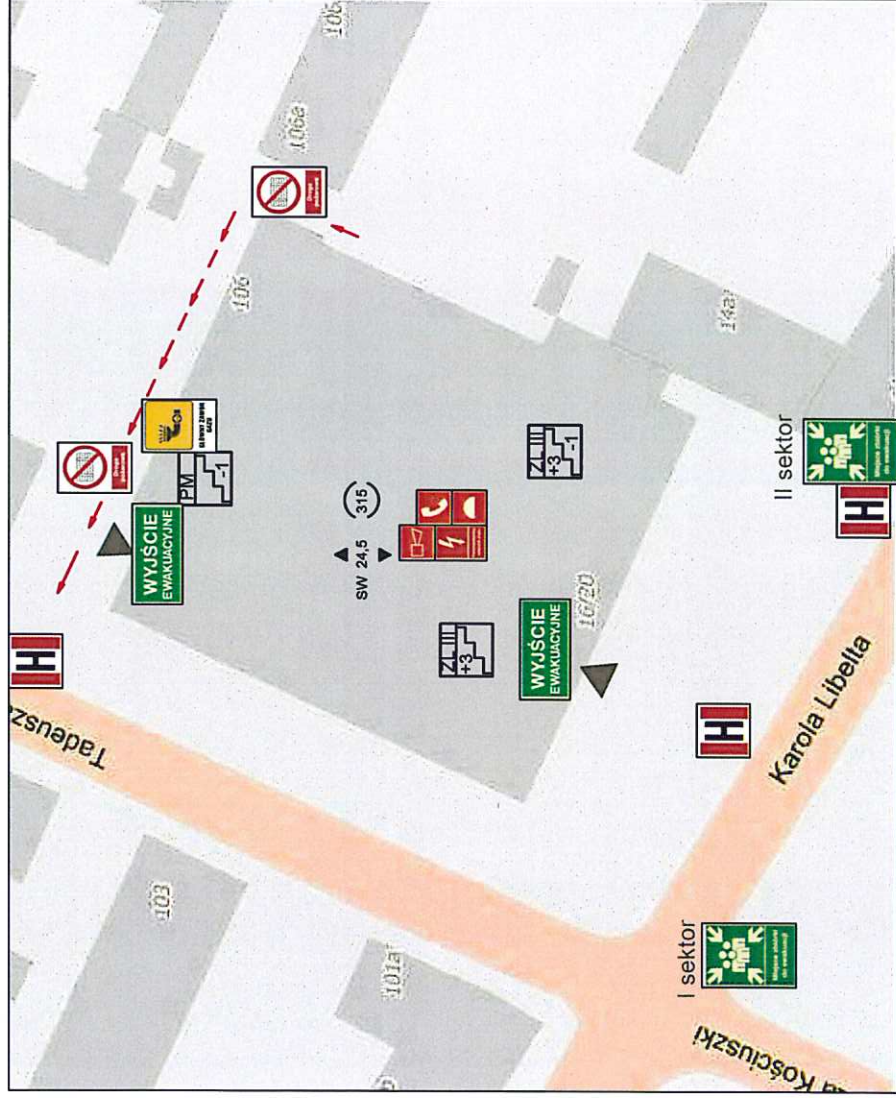
LIBELTA 16/20 - SZKIC SYTUACYJNY:



Legenda:

-  - przeciwpożarowy wyłącznik prądu
-  - alarm
-  - telefon do użycia w stanie zagrożenia
-  - zestaw sprzętu pożarniczego
-  - klucz do wyjścia
-  - wyjście ewakuacyjne
-  - miejsce zbiórki do ewakuacji
-  - główny zawór gazu
-  - hydrant zewnętrzny
-  - droga pożarowa
-  - kierunek drogi pożarowej
-  - ilość osób w budynku
-  - kat. zagrożenia ludzi ilość kondygnacji
-  - budynek średnio wysoki
-  - wysokość budynku
-  - wejście do budynku

Wyznaczenie miejsca zbiórki ewakuacyjnej dla poszczególnych Wydziałów i Biur UMP budynku przy ul. Libelta 16/20



I sektor + II sektor

I sektor:

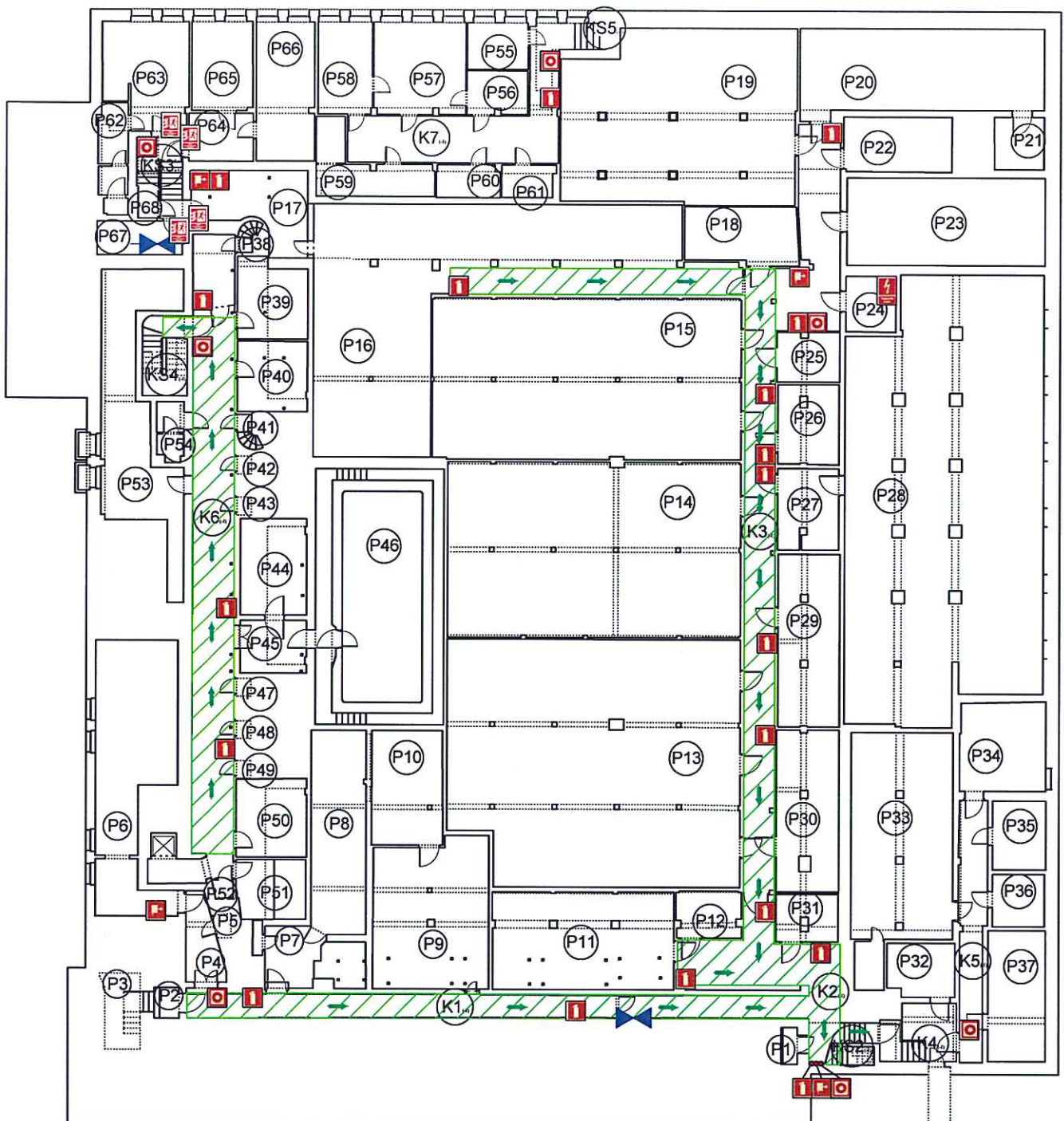
1. Urząd Stanu Cywilnego
2. Wydział Zamówień i Obsługi Urzędu
3. Wydział Organizacyjny
4. Wydział Urbanistyki i Architektury
5. Wydział Oświaty
6. Wydział Informatyki






II sektor:

1. Wydział Zarządzania Kryzysowego i Bezpieczeństwa
2. Wydział Spraw Obywatelskich
3. Straż Miejska + Najemcy
4. Wydział Wspierania Jednostek Pomocniczych Miasta
5. Wydział Finansowy
6. Pozostałe Biura

UL. LIBELTA

UL. KOŚCIUSZKI




-  - wyłącznik prądu
-  - zawór wody
-  - gaśnica
-  - hydrant wewnętrzny
-  - ręczny ostrzegacz p.poż.

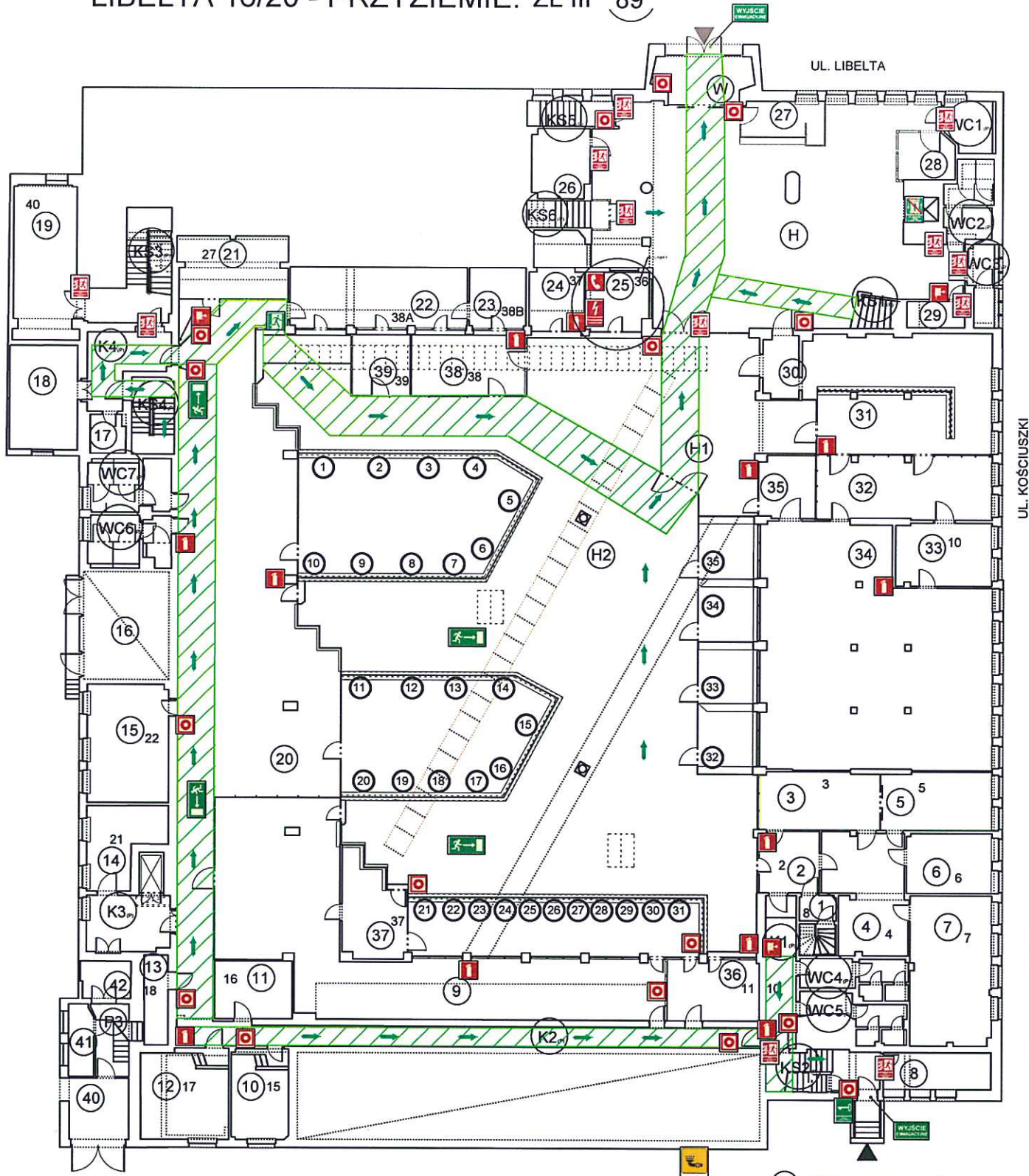
-  - drzwi przeciwpożarowe

-  - droga ewakuacji

PM - pomieszczenia magazynowe

 - ilość osób na kondygnacji

LIBELTA 16/20 - PRZYZIEMIE: ZL III 89



Szczegół A:



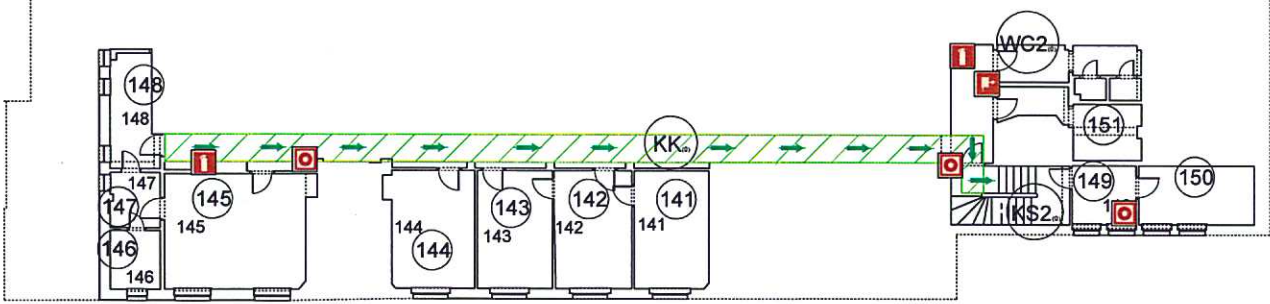
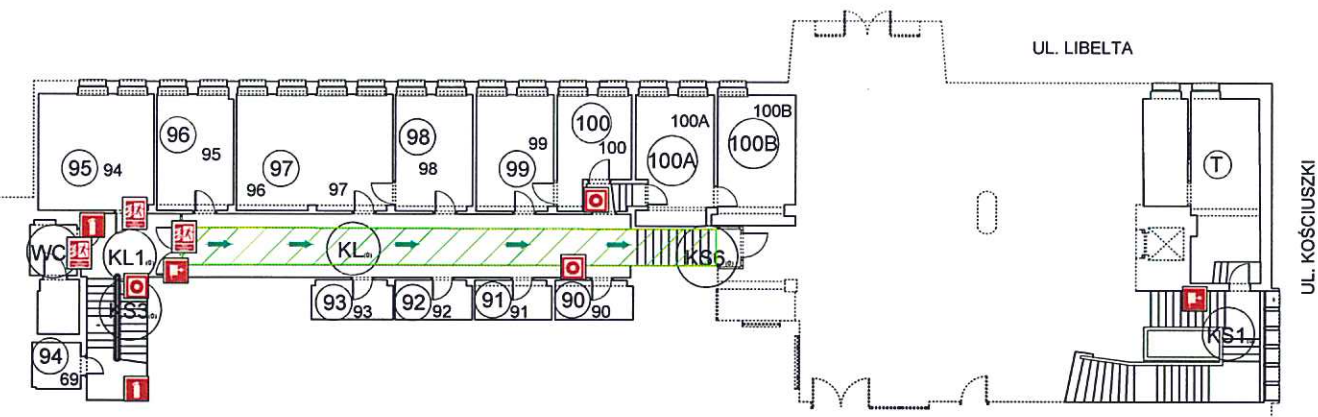
- | | | | | | |
|--|---|--|--|--|-------------------------|
| | - przeciwpożarowy wyłącznik prądu | | - klucz do wyjścia | | - główny zawór gazu |
| | - system alarmu pożarowego | | - wyjście ewakuacyjne | | - wejście do budynku |
| | - telefon do użycia w stanie zagrożenia | | - drzwi ewakuacyjne | | - ilość osób w budynku |
| | - gaśnica | | - nie korzystać z windy w razie pożaru | | - kat. zagrożenia ludzi |
| | - hydrant wewnętrzny | | - kierunek do drzwi ewakuacyjnych | | |
| | - ręczny ostrzegacz p.poż. | | - droga ewakuacji | | |
| | - drzwi przeciwpożarowe | | | | |

36 NUMERACJA POMIESZCZEŃ OD 01.01.2014

11 NUMERACJA POMIESZCZEŃ DO 31.12.2013

LIBELTA 16/20 - PARTER:

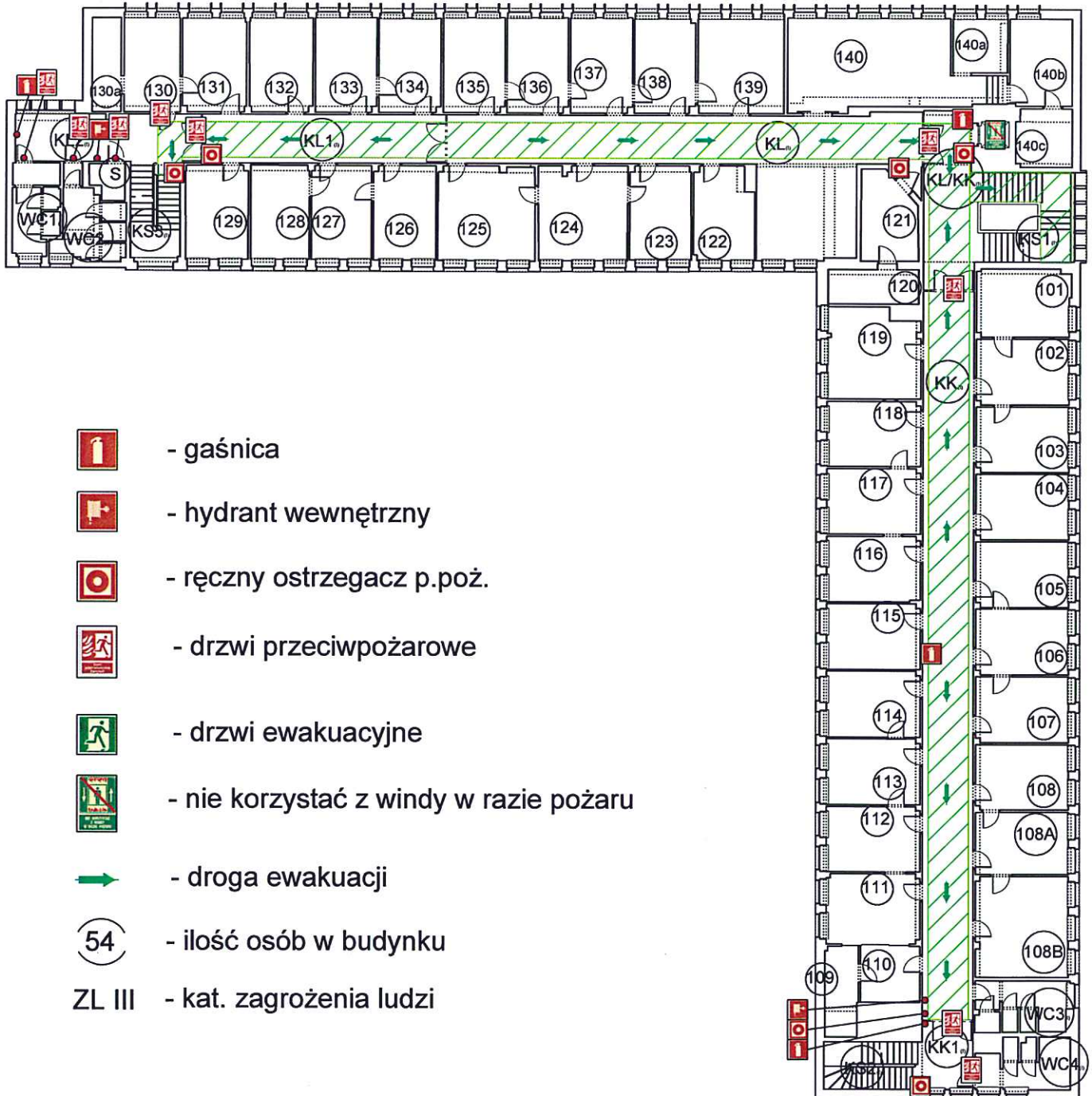
ZL III (31)



-  -gaśnica
-  -hydrant wewnętrzny
-  -ręczny ostrzegacz p.poż.
-  -droga ewakuacji
-  31 - ilość osób na kondygnacji
- ZL III - kat. zagrożenia ludzi
-  96 NUMERACJA POMIESZCZEŃ OD 01.01.2014
- 95 NUMERACJA POMIESZCZEŃ DO 31.12.2013

LIBELTA 16/20 - PIĘTRO I

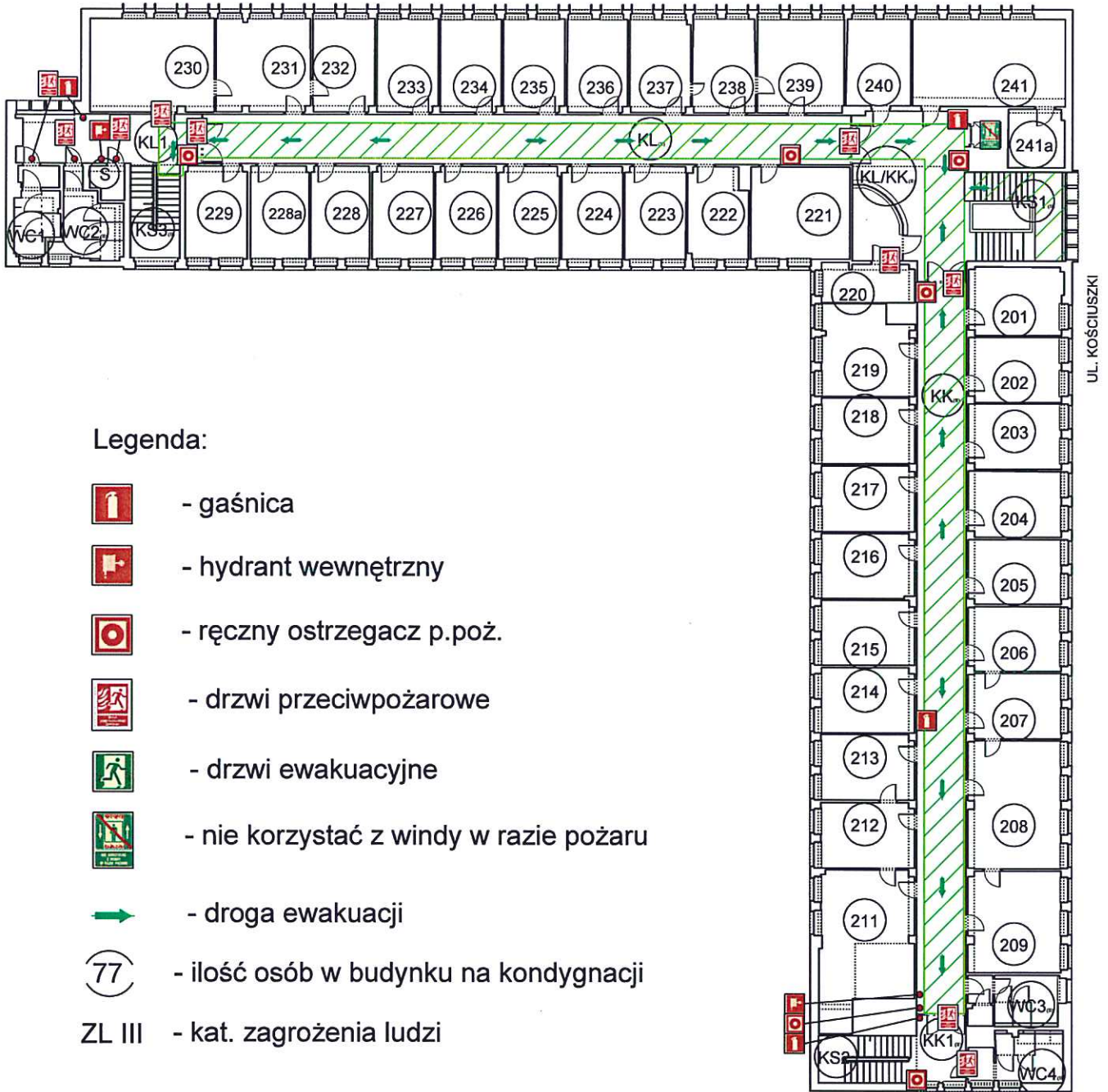
ZL III (54)



LIBELTA 16/20 - PIĘTRO II:

ZL III (77)

UL. LIBELTA



Legenda:

-  - gaśnica
 -  - hydrant wewnętrzny
 -  - ręczny ostrzegacz p.poż.
 -  - drzwi przeciwpożarowe
 -  - drzwi ewakuacyjne
 -  - nie korzystać z windy w razie pożaru
 -  - droga ewakuacji
 -  - ilość osób w budynku na kondygnacji
- ZL III - kat. zagrożenia ludzi

