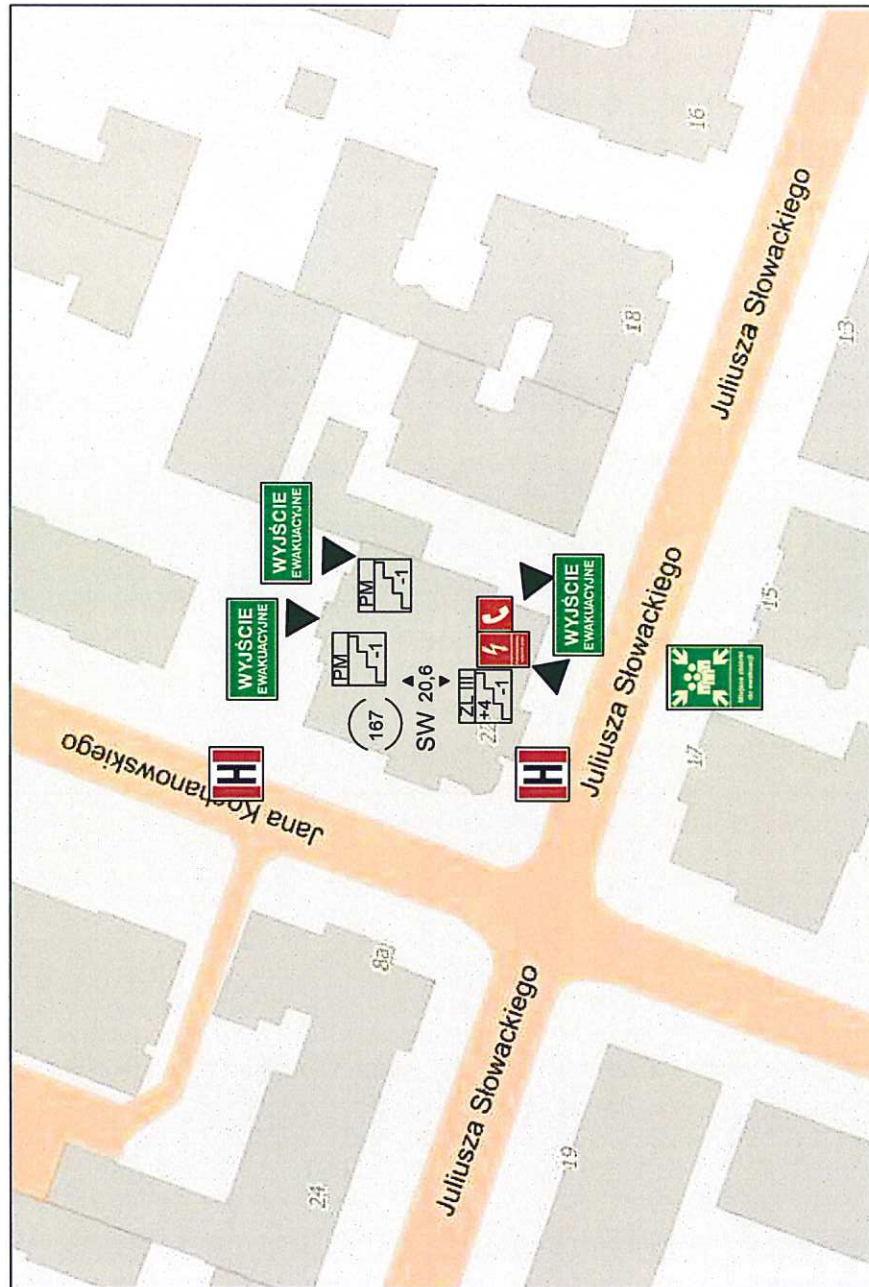









SŁOWACKIEGO 22 - SZKIC SYTUACYJNY:

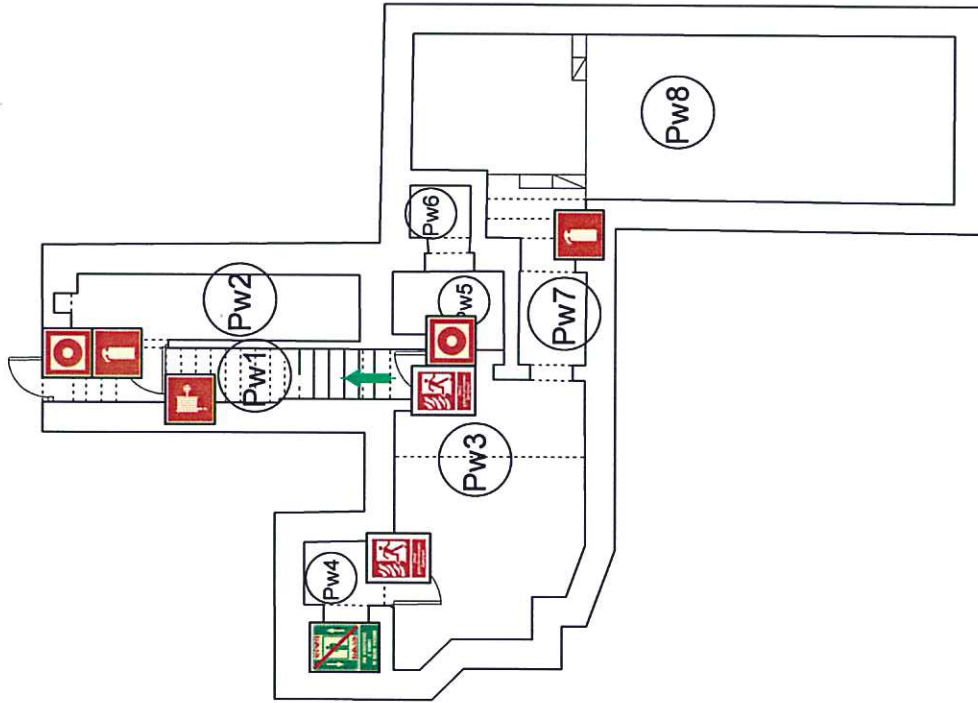


Legenda:

-  - przeciwpożarowy wyłącznik prądu
-  - telefon do użycia w stanie zagrożenia
-  - wyjście ewakuacyjne
-  - miejsce zbiórki do ewakuacji
-  - hydrant zewnętrzny
-  - ilość osób w budynku
-  - kat. zagrożenia ludzi ilość kondygnacji
-  - budynek średnio wysoki
-  - wysokość budynku
-  - wejście do budynku

SŁOWACKIEGO 22 - piwnica

PM (1)



Legenda:



- gaśnica



- hydrant wewnętrzny



- ręczny ostrzegacz p.poż.



- drzwi przeciwpożarowe



- nie korzystać z windy w razie pożaru



- droga ewakuacji



- liczba użytkowników w budynku na kondygnacji

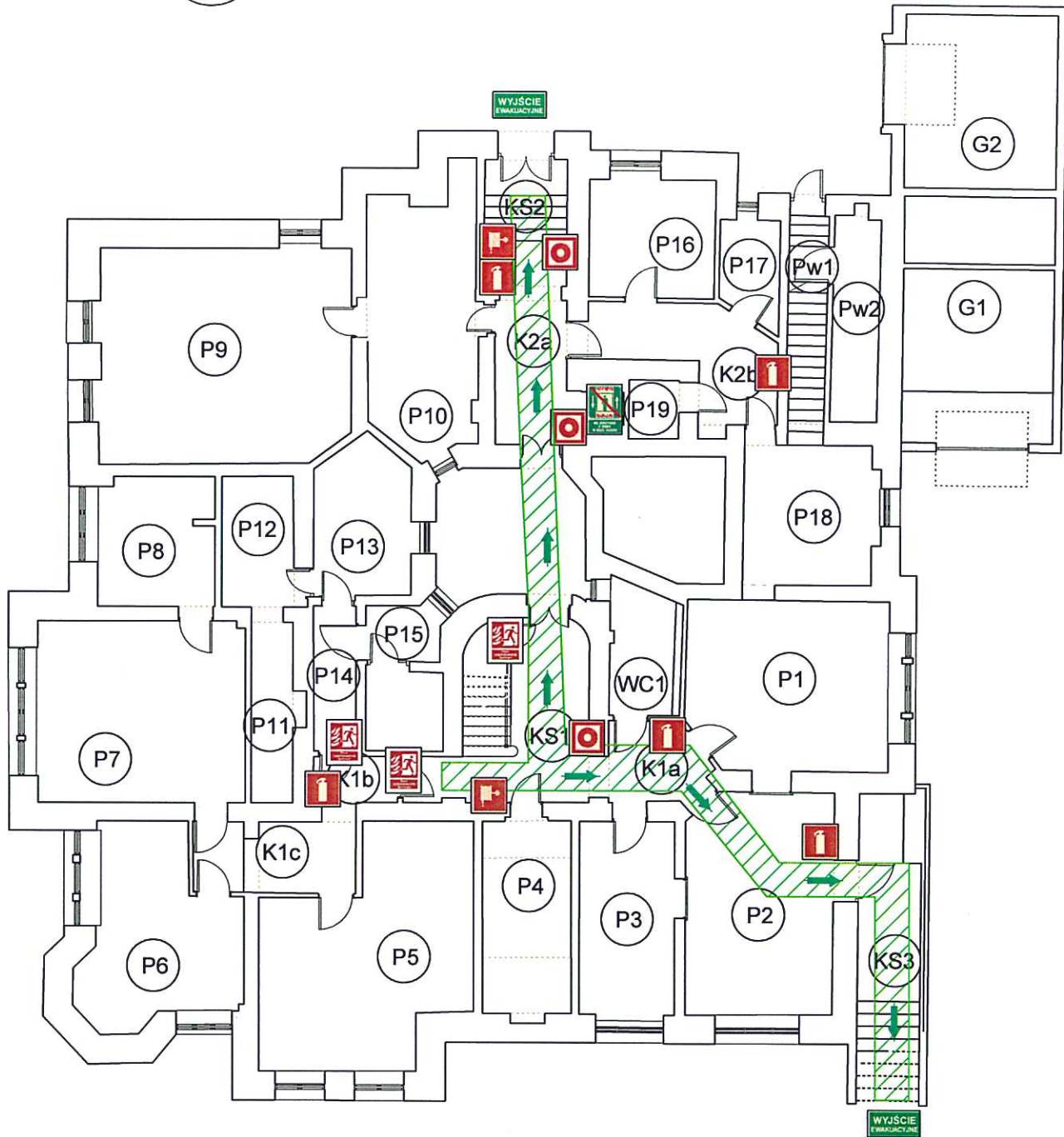
PM


- pomieszczenia magazynowe

SŁOWACKIEGO 22 - PRZYZIEMIE



ZL III (19)

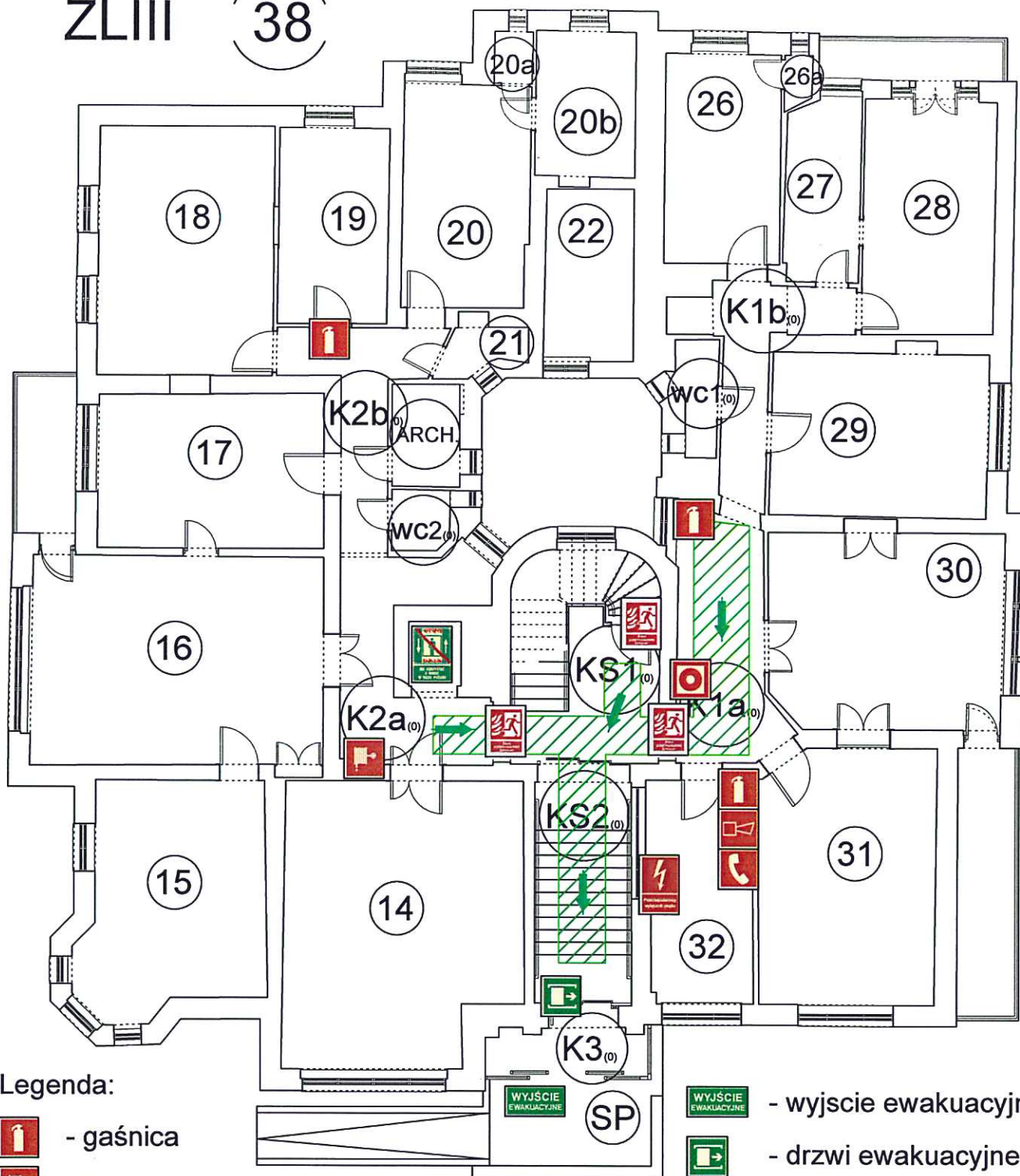


- | | | | |
|---|--|---|---------------------------------------|
|  | - gaśnica |  | - wyjście ewakuacyjne |
|  | - hydrant wewnętrzny |  | - droga ewakuacji |
|  | - ręczny ostrzegacz p.poż. | ZL III | - kategoria zagrożenia |
|  | - drzwi przeciwpożarowe | (19) | - ilość osób w budynku na kondygnacji |
|  | - nie korzystać z windy w razie pożaru | | |

SŁOWACKIEGO 22 - parter

ZLIII

38



Legenda:

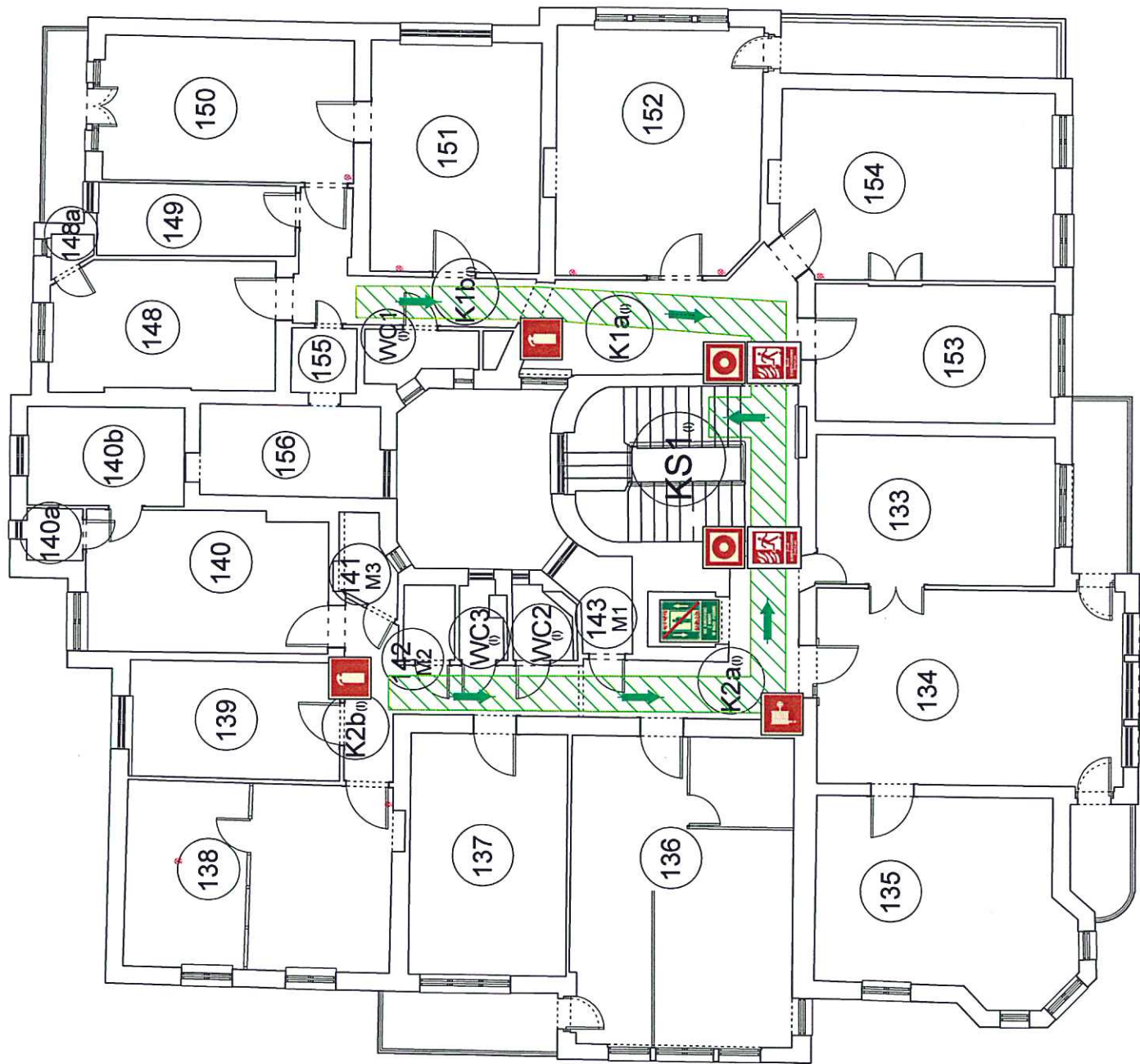
-  - gaśnica
-  - hydrant wewnętrzny
-  - ręczny ostrzegacz p.poż.
-  - drzwi przeciwpożarowe
-  - system alarmu przeciwpożarowego
-  - telefon alarmowy
-  - droga ewakuacji
-  - wyjście ewakuacyjne
-  - drzwi ewakuacyjne
-  - nie korzystać z windy w razie pożaru
-  - droga ewakuacji
-  - liczba użytkowników w budynku na kondygnacji
-  - kat. zagrożenia ludzi

SŁOWACKIEGO 22

I piętro

ZLIII

30



- gaśnica

- hydrant wewnętrzny

- ręczny ostrzegacz p.poż.

- drzwi przeciwpożarowe

- nie korzystać z windy w razie pożaru

- droga ewakuacji

- liczba użytkowników w budynku na kondygnacji








ZL III - kat. zagrożenia ludzi

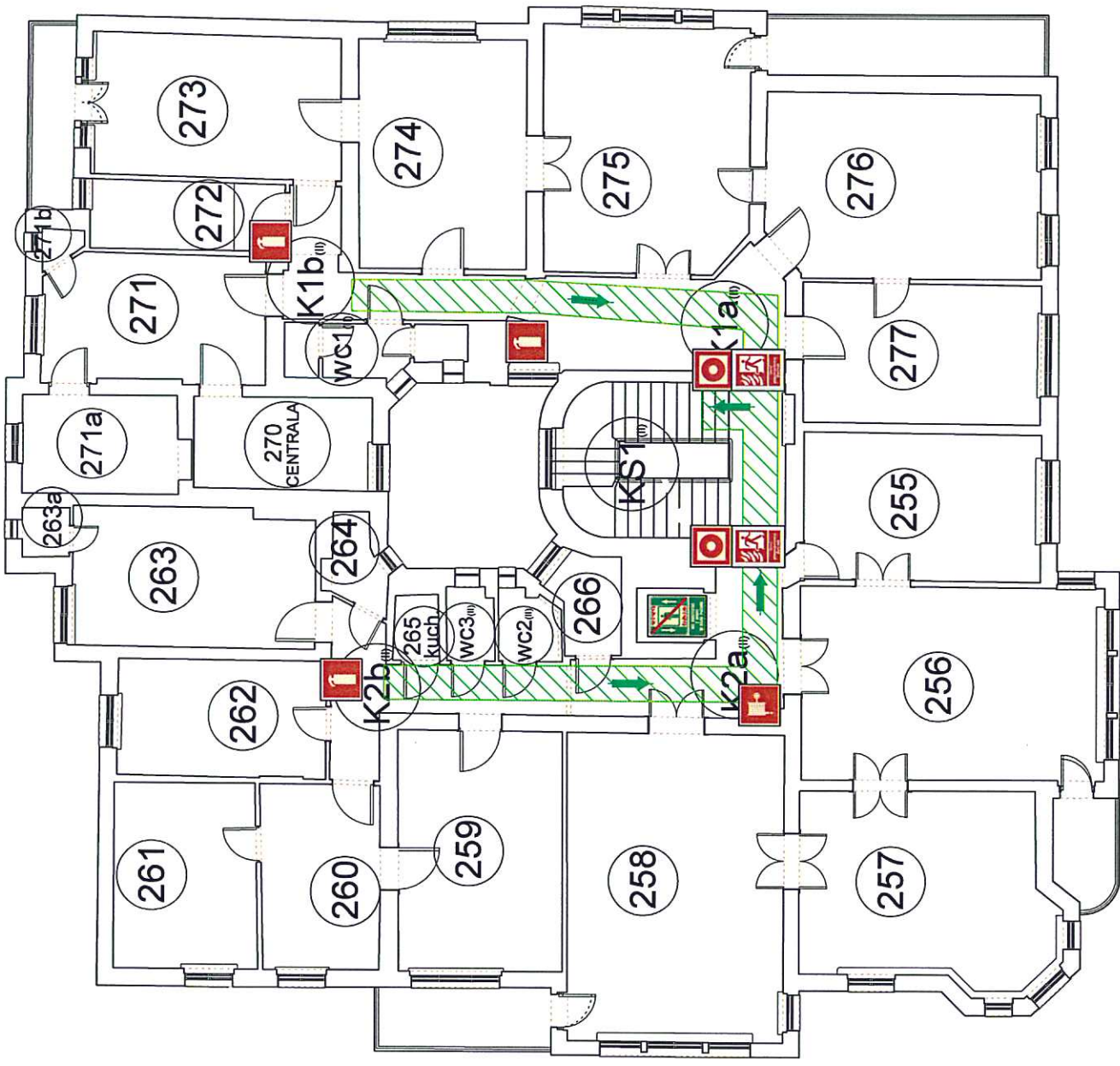
SŁOWACKIEGO 22

II piętro

ZL III 32

Legenda:

-  - gaśnica
-  - hydrant wewnętrzny
-  - ręczny ostrzegacz p.poż.
-  - drzwi przeciwpożarowe
-  - nie korzystać z windy w razie pożaru
-  - droga ewakuacji
-  - liczba użytkowników w budynku na kondygnacji
- ZL III - kat. zagrożenia ludzi

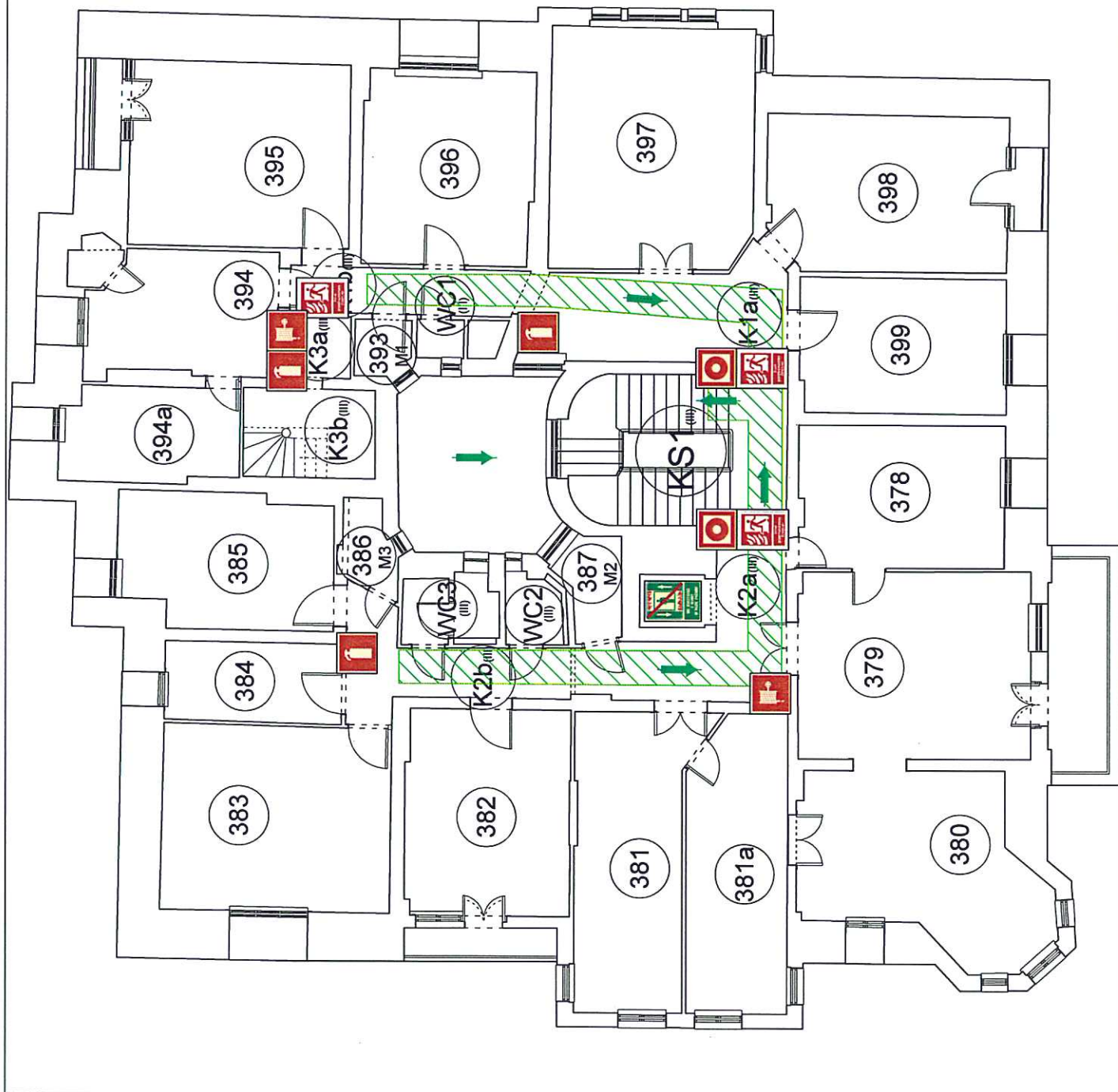


SŁOWACKIEGO 22

III PIĘTRO

ZL III

35



- gaśnica



- hydrant wewnętrzny



- ręczny ostrzegacz p.poż.



- drzwi przeciwpożarowe



- nie korzystać z windy w razie pożaru



- droga ewakuacji



- liczba użytkowników w budynku na kondygnacji

ZL III - kat. zagrożenia ludzi