

Załącznik nr 1 do zarządzenia Nr 475 /2014/P
PREZYDENTA MIASTA POZNANIA
z dnia 13.08.2014 r.

POZnań*

*Miasto know-how

System identyfikacji miasta 

1. Charakterystyka budowy logotypu	05
1.1 Logotyp	
1.1.1 logotyp	06
1.1.2 czcionka logotypu	09
1.1.3 wielkości, typy czcionek stosowanych w komunikacji	10
1.1.4 kolorystyka	11
1.1.5 kolorystyka w zależności od formatu oraz formy i miejsca zastosowania	12
1.1.6 zasady ogólne i przykłady negatywne	13
1.2 Logotyp z claimem	
1.2.1 podstawowa wersja logotypu z claimem	14
1.2.2 dopuszczalne wersje logotypu z claimem	15
1.2.3 kolorystyka logotypu z claimem	16
1.2.4 minimalna wielkość logotypu z claimem	17
1.2.5 logotyp w sąsiedztwie innych znaków firmowych	18
1.2.6 kolory tła logotypu	19
1.3 Stopka adresowa	
1.3.1 wielkość stopki adresowej/zasady konstrukcji/czcionka	20
1.3.2 kolorystyka stopki adresowej	21
1.3.3 stopka adresowa wydawnictw jednostek miejskich	22
1.3.4 położenie stopki adresowej w materiałach reklamowych	23
1.3.5 stopka adresowa związana z logotypem	24
1.4 Adres strony internetowej	
1.4.1 wielkość adresu strony internetowej/zasady konstrukcji/czcionka	25
1.4.2 kolorystyka adresu strony internetowej	26
1.4.3 położenie adresu strony internetowej	28
1.4.4 położenie adresu strony internetowej w materiałach drukowanych	29
1.5 Typografia	
1.5.1 typografia korporacyjna/materiały reklamowe	30
1.5.2 typografia reprezentacyjna	31
1.5.3 typografia biurowa	32
1.5.4 copytext	33
2. Zastosowanie identyfikacji wizualnej	35
2.1 Druki firmowe	
2.1.1 wizytówka	36
2.1.2 papier firmowy	42
2.1.3 arkusz faksu	48
2.1.4 memo	49
2.1.5 listy gratulacyjne oraz druk „with complements”	50
2.1.6 zaproszenie	51
2.1.7 dyplom	52
2.1.8 wzory oznaczeń kopert	53

2.1.9 materiały mailingowe	60
2.1.10 teczka biurowa	61
2.1.11 identyfikator pracowniczy	63
2.1.12 znaczki pocztowe	64
2.1.13 znaczki do wpinania	65
2.1.14 oznakowanie artykułów merchandisingowych	66
2.2 Sposoby oznaczania wewnętrznych urzędowych tablic informacyjnych	69
2.3 Konstrukcja layoutów materiałów promocyjnych i reklamowych	
2.3.1 podstawowy layout drukowanego komunikatu reklamowego	72
2.3.2 billboard 504 x 238 cm	74
2.3.3 billboard 600 x 300 cm	75
2.3.4 plakat A3 pion/poziom	76
2.3.5 plakat B1 pion/poziom	77
2.3.6 plakat typu citylight	70
2.3.7 reklama prasowa format A4	80
2.3.8 reklama prasowa 1/3 poziom	81
2.3.9 reklama prasowa 1/2 poziom	82
2.3.10 reklama prasowa 1/2 pion	83
2.3.11 reklama typograficzna bez zdjęcia (np. ogłoszenia przetargów, ogłoszenia o pracę)	84
2.3.12 reklama ze zdjęciem	85
2.3.13 Reklama ze zdjęciem z dodatkowym logotypem (logotypami)	86
2.3 Konstrukcja layoutów materiałów promocyjnych i reklamowych	87
2.4.1 Logotyp w edycjach dwujęzycznych	90
2.5 Zastosowanie logo w innych mediach	
2.5.1 zastosowanie identyfikacji wizualnej miasta w spotach telewizyjnych i materiałach filmowych	91
2.5.2 logotyp dźwiękowy miasta i zasady stosowania w materiałach audio i wideo	92
3. Zastosowanie identyfikacji wizualnej w Internecie:	93
3.1 zasady stosowania identyfikacji wizualnej miasta w internetowych formach reklamy	94
3.2 layout e-mail	95
3.3 layout elektronicznej pocztówki miasta	96
3.4 layout oznaczenia hotspotów – obszarów WiFi – z dostępem do Internetu, realizowanych przez władze miasta	97
4. Zastosowanie identyfikacji wizualnej w krajobrazie miejskim:	98
4.1 oznakowanie wjazdów do miasta	
4.1.1 layoutu tablic typu „welcome”	99
4.2 oznakowanie inwestycji miejskich	
4.2.1 layout zabezpieczających siatek konstrukcyjnych	100
4.2.2 layout kontekstowych tablic informacyjnych	101
4.3 oznakowanie takich elementów struktury miasta, jak płyty chodnikowe, hydranty, automaty parkingowe, kosze, tablice informacyjne: parkingi miejskie, ławki miejskie, elektroniczne informatory	102
4.4 oznakowanie środków komunikacji miejskiej	
4.4.1 zasady stosowania na taborze tramwajowym i autobusowym	106

4.4.2	layout malowania burt (zawsze, gdy nie są zajęte przez reklamę)	107
4.4.3	oznakowanie wiat przystankowych oraz rozkładów jazdy i biletów oraz KOMkart	108
4.4.4	oznakowanie automatów biletowych	110
4.4.5	oznakowanie odzieży roboczej pracowników	111
4.4.6	Oznakowanie i zasada malowania taksówek	112
5	Identyfikacja miejskich jednostek organizacyjnych	114
5.1	Logotypy miejskich jednostek organizacyjnych	115
6.	Manual komunikatów reklamowych i promocyjnych	119
6.1.1	Zastosowanie na plakatach, billboardach i citylightach dla ww. imprez	120
6.1.2	zasady zastosowania identyfikacji wizualnej miasta w kampaniach promujących wydarzenia kulturalne	121

POZnań*

*Miasto know-how



1. Charakterystyka budowy logotypu

1.1.1 Logotyp

Podstawowa wersja logotypu

Podstawowe kolory występowania logo to ciemny błękit (100% cyan, 75% magenta), błękit (100%) i biel tła.
Logotyp w podstawowej wersji kolorystycznej stosujemy na podłożu białym.

Logotyp nie może podlegać żadnym modyfikacjom dotyczącym proporcji, wielkości pola ochronnego oraz koloru z wyjątkiem dopuszczalnych wersji opisanych w systemie identyfikacji.

The image shows the logo 'POZnań*' in a large, bold, blue font. The word 'POZnań' is in a sans-serif typeface, with 'POZ' in all caps and 'nań' in lowercase. A blue asterisk is positioned to the right of the 'ń'. The asterisk has six points, with the top and bottom points being longer than the left and right ones.

1.1.1 Logotyp

Pole ochronne logotypu

Pole ochronne logotypu określa obszar wokół znaku, na którym nie może znaleźć się żaden obcy element graficzny, gdyż istnieje niebezpieczeństwo optycznego zniekształcenia bądź przytłoczenia logotypu.



1.1.1 Logotyp

Minimalna wielkość logotypu

Minimalna wielkość logotypu wynosi 14 mm (podstawa).



1.1.2 Czcionka logotypu

Wykorzystany krój czcionki: PT Magistral Bold Eastern European.

POZnań*

1.1.3 Wielkości, typy czcionek stosowanych w komunikacji

Krój czcionki wykorzystany w logo, hasłach reklamowych oraz krótkich tekstach: PT Magistral Bold Eastern European oraz PT Magistral Eastern European.

PT Magistral Eastern European **Bold**

AĄBCĆDEĘFGHIJKLŁMNŃOÓPRSŚTUWXYZŹŻ
aąbcćdeęfghijklłmnńoóprsśtuwxyzźź*(.,,!?"

AĄBCĆDEĘFGHIJKLŁMNŃOÓPRSŚTUWXYZŹŻ
aąbcćdeęfghijklłmnńoóprsśtuwxyzźź 1234567890 *(.,,!?"

Krój czcionki wykorzystany w ogłoszeniach prasowych: Myriad Pro.

Myriad Pro

AĄBCĆDEĘFGHIJKLŁMNŃOÓPRSŚTUWXYZŹŻ
aąbcćdeęfghijklłmnńoóprsśtuwxyzźź*(.,,!?"

Krój czcionki wykorzystany w eleganckiej korespondencji wewnętrznej oraz listach oficjalnych:

Times

AĄBCĆDEĘFGHIJKLŁMNŃOÓPRSŚTUWXYZŹŻ
aąbcćdeęfghijklłmnńoóprsśtuwxyzźź 1234567890 *(.,,!?"

Krój czcionki wykorzystany w elektronicznej korespondencji wewnętrznej i zewnętrznej, stronie www:

Arial

AĄBCĆDEĘFGHIJKLŁMNŃOÓPRSŚTUWXYZŹŻ
aąbcćdeęfghijklłmnńoóprsśtuwxyzźź 1234567890 *(.,,!?"

1.1.4 Kolorystyka

Kolorystyka logotypu w wersji podstawowej.



Pantone: 2747

CMYK: 100, 75, 0, 0

RGB: 35, 71, 146



Pantone: Process Blue

CMYK: 100, 0, 0, 0

RGB: 0, 156, 220

Kolorystyka logotypu w wersjach dopuszczalnych.



CMYK: 0, 0, 0, 0

RGB: 255, 255, 255



CMYK: 0, 0, 0, 30

RGB: 191, 193, 194



CMYK: 0, 0, 0, 50

RGB: 142, 144, 146



CMYK: 0, 0, 0, 100

RGB: 0, 0, 0

1.1.5 Kolorystyka w zależności od formatu oraz formy i miejsca zastosowania

Białą wersję znaku używamy na podłożach: błękitnym (100% cyan, 75% magenta) i ciemniejszym.

Dopuszczamy stosowanie wersji czarno-białej oraz szarej w materiałach czarno-białych i w skali szarości.



POZnań*



POZnań*



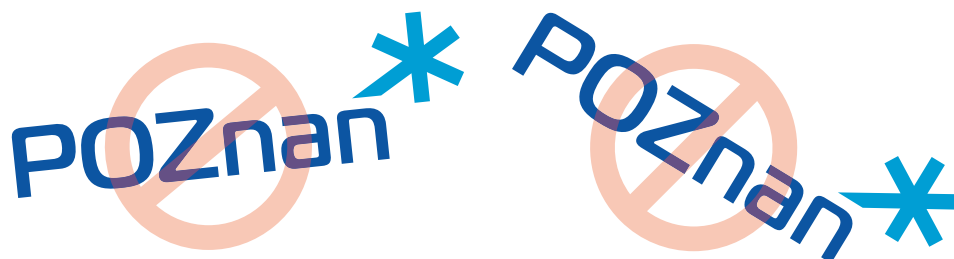
1.1.6 Zasady ogólne i przykłady negatywne

Niedopuszczalne jest:

a) niewłaściwe i nieproporcjonalne skalowanie



b) osadzenie inne niż horyzontalne lub wertykalne z wyjątkiem sytuacji indywidualnych skonsultowanych z Biurem CI Poznania



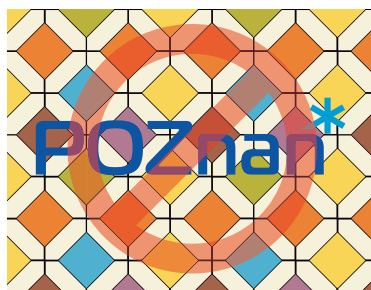
c) przekształcanie i odkształcanie



d) wymiana majuskuły na minuskułę i odwrotnie



e) niezachowanie obszaru ochronnego oraz umieszczenie na niejednorodnym, jaskrawym tle



1.2.1 Podstawowa wersja logotypu z claimem

Podstawowe kolory występowania logo to ciemny błękit (100% cyan, 75% magenta), błękit (100%) i biel tła.

Logotyp z claimem w podstawowej wersji kolorystycznej stosujemy na podłożu białym.

Logotyp z claimem nie może podlegać żadnym modyfikacjom dotyczącym proporcji, wielkości pola ochronnego oraz koloru z wyjątkiem dopuszczalnych wersji opisanych w Systemie identyfikacji.

POZnan*

* Miasto know-how



1.2.2 Dopuszczalne wersje logotypu z claimem

Do materiałów reklamowych w języku angielskim obowiązuje logotyp z claimem „Eastern energy, Western style”.

Podstawowe kolory występowania logo to ciemny błękit (100% cyan, 75% magenta), błękit (100%) i biel tła.
Logotyp z claimem w podstawowej wersji kolorystycznej stosujemy na podłożu białym.

Logotyp z claimem nie może podlegać żadnym modyfikacjom dotyczącym proporcji, wielkości pola ochronnego oraz koloru z wyjątkiem dopuszczalnych wersji opisanych w Systemie identyfikacji.

POZnan*

* Eastern energy, Western style



1.2.3 Kolorystyka logotypu z claimem

Białą wersję znaku używamy na podłożach: błękitnym (100% cyan, 75% magenta) i ciemniejszym.

Dopuszczamy stosowanie wersji czarno-białej oraz szarej w materiałach czarno-białych i w skali szarości.



1.2.4 Minimalna wielkość logotypu z claimem

Minimalna wielkość logotypu z claimem wynosi 33,5 mm (podstawa).



1.2.5 Dopuszczalne wersje stosowania logotypu w sąsiedztwie znaków innych organizatorów, partnerów i sponsorów

0.0.0 Główną wielkością wpływającą na współwystępowanie logotypu jest jego wielkość wraz z polem ochronnym oraz poziom czytelności określony dla poszczególnych wersji w Systemie Identyfikacji.



000 Poznań głównym organizatorem, partnerem lub sponsorem: logotyp Poznania na pierwszym miejscu od lewej w górnym rzędzie odsunuty od sąsiadujących elementów zgodnie z wielkościami określonymi polem ochronnym

POZnań*
*Miasto know-how



000 Poznań jednym z równorzędnych organizatorów, partnerów lub sponsorów



POZnań*
*Miasto know-how



000 Wariant zdeterminowany wielkością powierzchni przeznaczanej na prezentację logotypów organizatorów, partnerów lub sponsorów

a) wielkość minimalna dla wersji z claimem (33,5 mm)



POZnań*
*Miasto know-how



b) wielkość minimalna dla wersji bez claimu (14 mm)



POZnań*



1.2.6 Dla logotypu w wersji podstawowej dedykowanym kolorem tła jest biel. Dla produktów zewnętrznych dopuszczalne może być tło w dowolnym kolorze, którego natężenie nie przekracza 10%.

Dla wersji logotypu w kolorze białym dopuszczalne są tła w kolorach: ciemnobłękitnym (ciemniejszym niż tło w wersji podstawowej tj. 100% cyan + 75% magenty), ciemnozielonym (ciemniejszym niż 100% C, 20% M, 100% Y) oraz w czerni.



1.3.1 Wielkość stopki adresowej/zasady konstrukcji/czcionka

Podstawowy kolor stopki adresowej to czerń (100% black) lub granat (100% cyan, 75% magenta) i biel tła. Minimalna wielkość stopki adresowej: 8 pt. Stopka dzieli się na 2 wiersze: 1) nazwa i adres placówki, 2) dane kontaktowe i adres www oraz e-mail

Czcionki stopki adresowej używanej w reklamach i innych materiałach drukowanych: Myriad Pro.

Urząd Miasta Poznania, Plac Kolegiacki 17, 61-841 Poznań, Poland
tel.: +48 61 878 52 00, fax: +48 652 76 86, www.poznan.pl. e-mail: info@poznan.pl

Czcionki stopki adresowej używanej w korespondencji elektronicznej i na stronie internetowej: Ariel.

Urząd Miasta Poznania, Plac Kolegiacki 17, 61-841 Poznań, Poland
tel.: +48 61 878 52 00, fax: +48 652 76 86, www.poznan.pl. e-mail: info@poznan.pl

1.3.2 Kolorystyka stopki adresowej

Podstawowy kolor stopki adresowej to czerń lub ciemny błękit (100% cyan, 75% magenta) i biel tła



Pantone: 2747
CMYK: 100, 75, 0, 0
RGB: 35, 71, 146



CMYK: 0, 0, 0, 100
RGB: 0, 0, 0

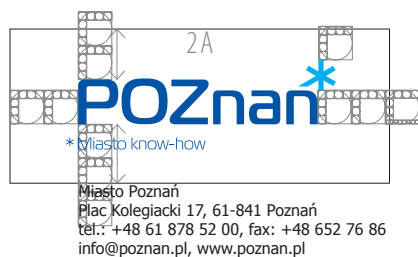
W przypadku zastosowania ciemnego koloru tła, kolorem tekstu stopki adresowej jest kolor biały.



CMYK: 0, 0, 0, 0
RGB: 255, 255, 255

1.3.3 Wszystkie wydawnictwa zawierają jednakową informację adresową.

Każdorazowe użycie danego elementu CI musi uwzględniać proporcje podane we wstępie.



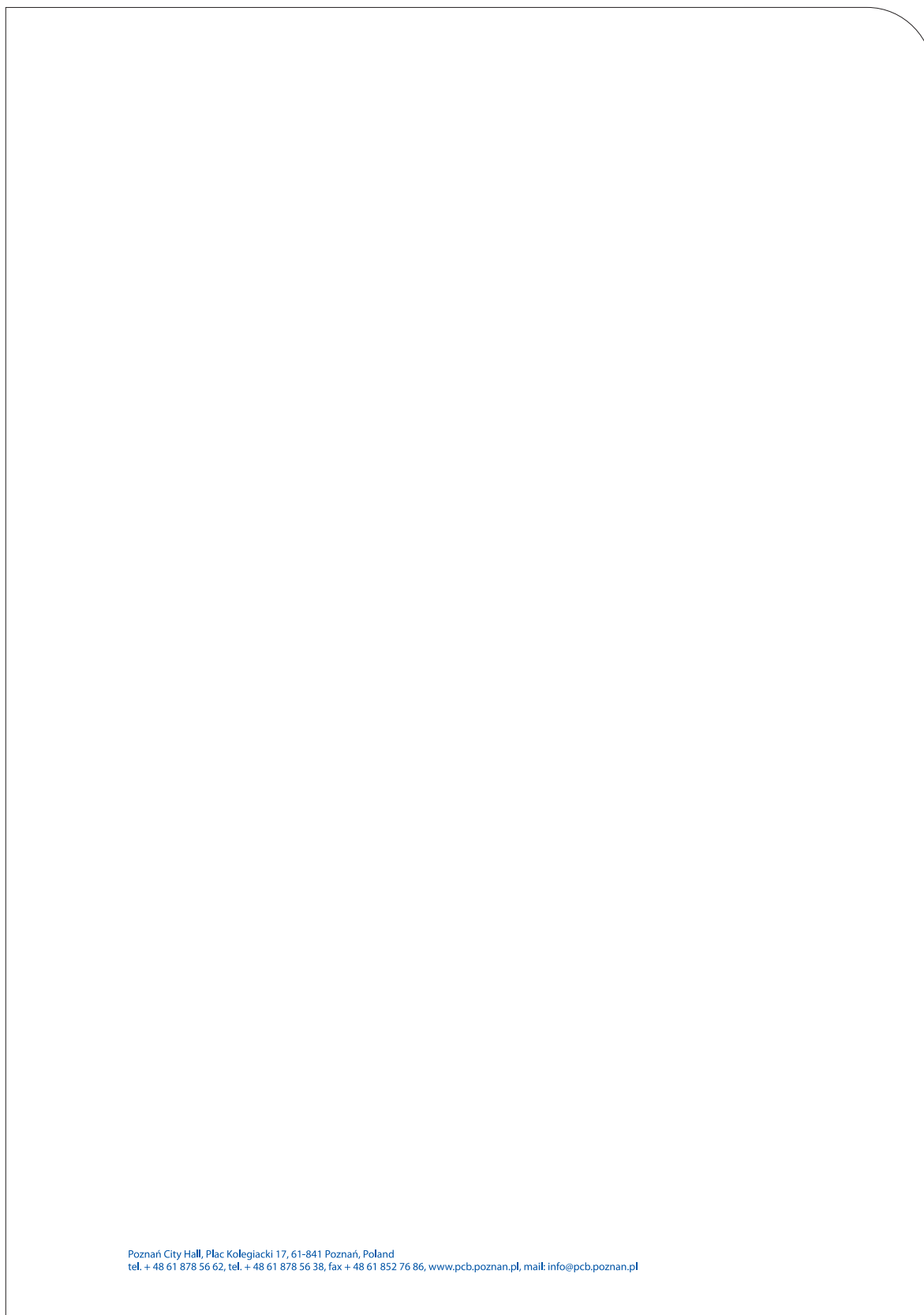
POZnań*

*Miasto know-how

Miasto Poznań
Plac Kolegiacki 17, 61-841 Poznań
tel.: +48 61 878 52 00, fax: +48 652 76 86
info@poznan.pl, www.poznan.pl

1.3.4 Położenie stopki adresowej w materiałach reklamowych

Jeżeli w materiałach reklamowych występuje stopka adresowa, jest ona umieszczona w lewym dolnym rogu.



Poznań City Hall, Plac Kolegiacki 17, 61-841 Poznań, Poland
tel. + 48 61 878 56 62, tel. + 48 61 878 56 38, fax + 48 61 852 76 86, www.pcb.poznan.pl, mail: info@pcb.poznan.pl

1.3.5 Stopka adresowa związana z logotypem

Minimalna szerokość podstawy logotypu jest równa szerokości nazwy placówki. Należy pamiętać o zachowaniu pola ochronnego logotypu.



Urząd Miasta Poznania, Plac Kolegiacki 17, 61-841 Poznań, Poland
tel.: +48 61 878 52 00, fax: +48 652 76 86, www.poznan.pl. e-mail: info@poznan.pl

1.4.1 Wielkość adresu strony internetowej/zasady konstrukcji/czcionka

Adres strony internetowej wykorzystuje czcionkę PT Magistral Eastern European Bold i/lub logotyp miasta Poznania.

Wersje podstawowe:

www.POZnań*.pl

www.poznań.pl

www.poznań.pl

1.4.2 Kolorystyka

Kolorystyka adresu www w wersjach podstawowych.



Pantone: 2747

CMYK: 100, 75, 0, 0

RGB: 35, 71, 146



Pantone: Process Blue

CMYK: 100, 0, 0, 0

RGB: 0, 156, 220

Kolorystyka adresu www w wersjach dopuszczalnych.



CMYK: 0, 0, 0, 0

RGB: 255, 255, 255



CMYK: 0, 0, 0, 30

RGB: 191, 193, 194



CMYK: 0, 0, 0, 50

RGB: 142, 144, 146



CMYK: 0, 0, 0, 100

RGB: 0, 0, 0

1.4.2 Kolorystyka

Wersje dopuszczalne kolorystyki adresu strony internetowej:

www.POZnań*.pl

www.POZnań*.pl

www.POZnań*.pl

www.POZnań*.pl

www.POZnań*.pl

www.poznań.pl

www.poznań.pl

www.poznań.pl

1.4.3 Położenie adresu strony internetowej

Adres strony www umieszczony jest pionowo po lewej stronie logotypu w odległości $2A$ od krawędzi litery „P”. Górna część napisu znajduje się na wysokości górnej krawędzi gwiazdy logotypu, dolna natomiast wychodzi poza linię bazową logotypu na odległość $1\frac{1}{8}A$.



1.4.4 Położenie adresu strony internetowej w materiałach drukowanych

Adres strony www jest umieszczony w materiałach drukowanych wraz z logotypem w prawym dolnym rogu.



1.5.1 Typografia korporacyjna/materiały reklamowe

Czcionką firmową jest Magistral Eastern European.

Kolorystyka: dla białego tła obowiązujący kolor to granat (100, 75, 0, 0) lub czerni, natomiast dla ciemnego tła — biel. Minimalna wielkość czcionki nie powinna przekraczać 8 pt.

Typografia

Magistral Eastern European

Zastosowanie: krótkie copytext, opisy ikon, opisy imprez, opisy zdjęć.

AĄBCĆDEĘFGHIJKLŁMNŃOÓPRSŚTUWXYZZŹ
aąbcćdeęfghijklłmnńoóprsstuvwxyzź 1234567890 *{.,,}!?"

Magistral Eastern European Bold

Zastosowanie: subline, strapline, tytuły, nagłówki, wyróżnienia w tekście.

AĄBCĆDEĘFGHIJKLŁMNŃOÓPRSŚTUWXYZZŹ
aąbcćdeęfghijklłmnńoóprsstuvwxyzź 1234567890 *{.,,}!?"

Myriad Pro

Zastosowanie: reklamy prasowe, materiały drukowane.

AĄBCĆDEĘFGHIJKLŁMNŃOÓPRSŚTUWXYZZŹ
aąbcćdeęfghijklłmnńoóprsstuvwxyzź 1234567890 *{.,,}!?"

Myriad Pro Bold

Zastosowanie: wyróżnienia w tekście reklam prasowych i materiałów drukowanych.

AĄBCĆDEĘFGHIJKLŁMNŃOÓPRSŚTUWXYZZŹ
aąbcćdeęfghijklłmnńoóprsstuvwxyzź 1234567890 *{.,,}!?"

1.5.2 Typografia reprezentacyjna

Reprezentacyjną oraz okazjonalną czcionką firmową jest Times. Kolorystyka: dla białego tła obowiązujący kolor to granat (100, 75, 0, 0) lub czerń, natomiast dla ciemnego tła – biel. Minimalna wielkość czcionki nie powinna przekraczać 8 pt.

Typografia

Times

Zastosowanie: copytext.

A Ą B C Ć D E Ę F G H I J K L Ł M N Ń O Ó P R S Ś T U W X Y Z Ź Ż
a ą b c ć d e ę f g h i j k l ł m n ń o ó p r s ś t u w x y z ź ż 1234567890 *(.,),,!?"

Times Bold

Zastosowanie: tytuły, nagłówki, wyróżnienia w tekście.

A Ą B C Ć D E Ę F G H I J K L Ł M N Ń O Ó P R S Ś T U W X Y Z Ź Ż
a ą b c ć d e ę f g h i j k l ł m n ń o ó p r s ś t u w x y z ź ż 1234567890 *(.,),,!?"

Times Italic

Zastosowanie: wyróżnienia w tekście, cytaty.

A Ą B C Ć D E Ę F G H I J K L Ł M N Ń O Ó P R S Ś T U W X Y Z Ź Ż
*a ą b c ć d e ę f g h i j k l ł m n ń o ó p r s ś t u w x y z ź ż 1234567890 *(.,),,!?"*

1.5.3 Typografia biurowa

Czcionką przeznaczoną do korespondencji biurowej i elektronicznej jest Arial. Kolorystyka: dla białego tła obowiązujący kolor to granat (100, 75, 0, 0) lub czerń, natomiast dla ciemnego tła – biel. Minimalna wielkość czcionki nie powinna przekraczać 8 pt.

Typografia

Arial

Zastosowanie: elektroniczna korespondencja wewnętrzna i zewnętrzna, na stronie www.

A Ą B C Ć D E Ę F G H I J K L Ł M N Ń O Ó P R S Ś T U W X Y Z Ż Ź
a ą b c ć d e ę f g h i j k l ł m n ń o ó p r s ś t u w x y z ż ź 1234567890 *(.,),,!?"

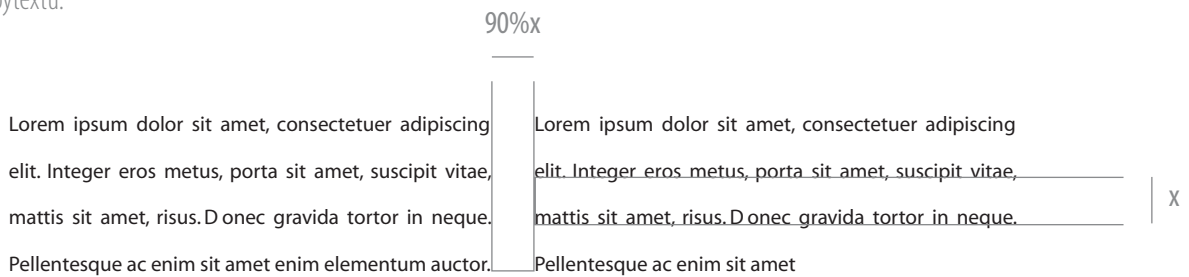
Arial Bold

Zastosowanie: wyróżnienia w tekście elektronicznej korespondencji wewnętrznej i zewnętrznej oraz na stronie www.

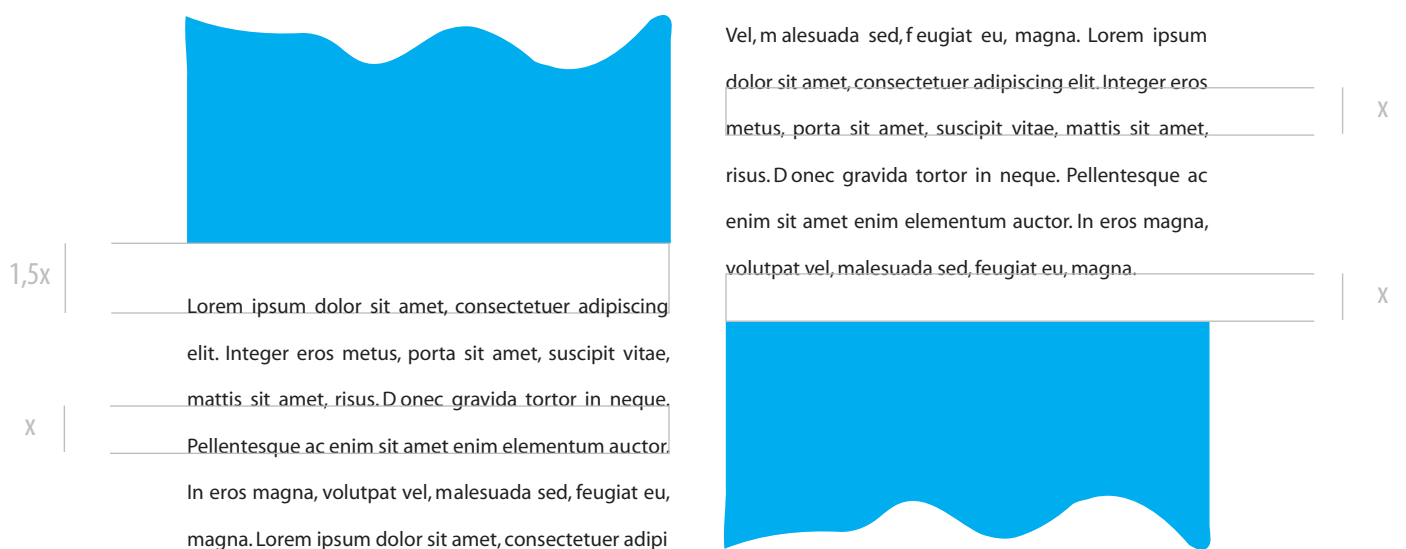
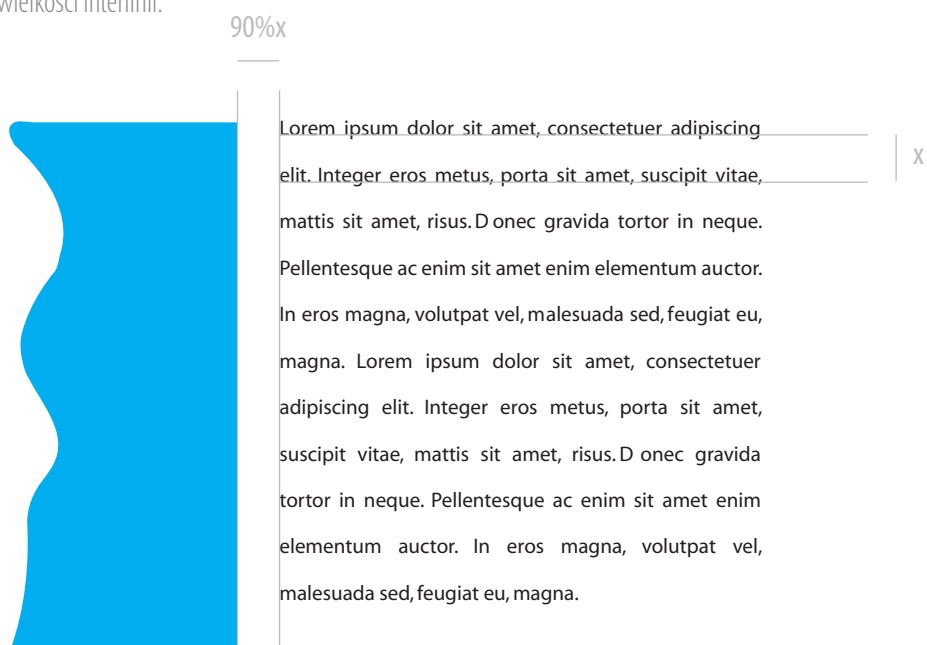
A Ą B C Ć D E Ę F G H I J K L Ł M N Ń O Ó P R S Ś T U W X Y Z Ż Ź
a ą b c ć d e ę f g h i j k l ł m n ń o ó p r s ś t u w x y z ż ź 1234567890 *(.,),,!?"

1.5.4 Copytext

Copytext składany jest czcionką Myriad Pro. Dla składów wielolamowych odstęp między łamami jest równy wielkości 90% interlinii copytextu.



Odstęp między ilustracją a copytextem powinien być równy 90% wielkości interlinii copytextu. Odległość tekstu znajdującego się nad ilustracją musi wynosić co najmniej 1 interlinię. Minimalna odległość tekstu znajdującego się pod ilustracją to 1,5 wielkości interlinii.



1.5.4 Copytext

Teksty wyjustowany do lewej z wcięciami akapitowymi.

Lorem ipsum dolor sit amet, consectetur adipiscing elit. Integer eros metus, porta sit amet, suscipit vitae, mattis sit amet, risus. Donec gravida tortor in neque. Pellentesque ac enim sit amet enim elementum auctor. In eros magna, volutpat vel, malesuada sed, feugiat eu, magna. Fusce tincidunt eleifend libero. Aenean gravida tellus at ante. Aenean sem. Fusce arcu. Fusce eu nibh. Suspendisse tempor ante sed nibh. Aliquam condimentum, magna id egestas lacinia, nulla eros vestibulum pede, in congue mauris risus id.

Lorem ipsum dolor sit amet, consectetur adipiscing elit. Mauris eget magna eget velit sollicitudin luctus. Etiam semper mauris non nisl. Donec tempor. Suspendisse potenti. Nunc sodales fermentum metus. Quisque pulvinar facilisis magna. Ut varius nisl at dolor. Maecenas nisi. Maecenas justo. In est massa, dignissim nec, laoreet sit amet, scelerisque et, risus.

2. Zastosowanie identyfikacji wizualnej



2.1.1 Wizytówka

Wizytówki w formacie 85 mm x 55 mm, wykrojnik wg podanego wzoru.

Druk techniką offsetową kolorami Pantone.

Karty wizytowe dyrektorów, z-ców dyrektorów, kierowników, pełnomocników, koordynatorów, asystentów, których nazwa stanowiska (funkcja) nie przekracza długości jednej linii:

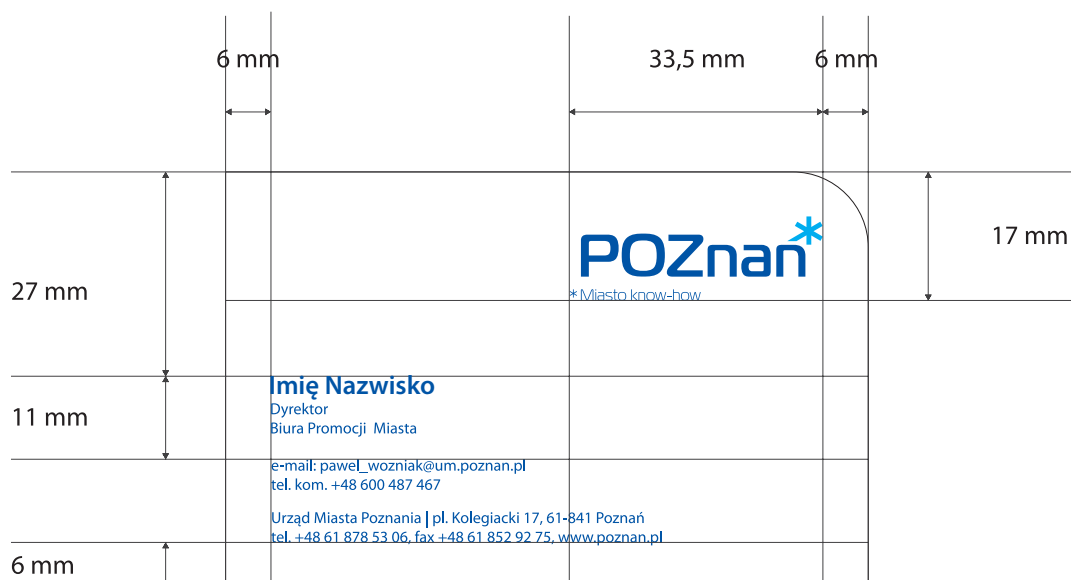
Papier: Conqueror Biały 320 g

Dostawca: Antalis

Druk: 2+0

Pantone 2747C

Pantone Process Blue C



Imię i nazwisko: Myriad Pro Semibold 10 pt

Funkcja: Myriad Pro Regular 6 pt

E-mail, telefon komórkowy: Myriad Pro Regular 6 pt

Stopka teleadresowa: Myriad Pro Regular 6 pt

2.1.1 Wizytówka

Wizytówki w formacie 85 mm x 55 mm, wykrojnik wg podanego wzoru.

Druk techniką offsetową kolorami Pantone.

Karty wizytowe dyrektorów, z-ców dyrektorów, kierowników, pełnomocników, koordynatorów, asystentów, których nazwa stanowiska (funkcja) przekracza długość jednej linii:

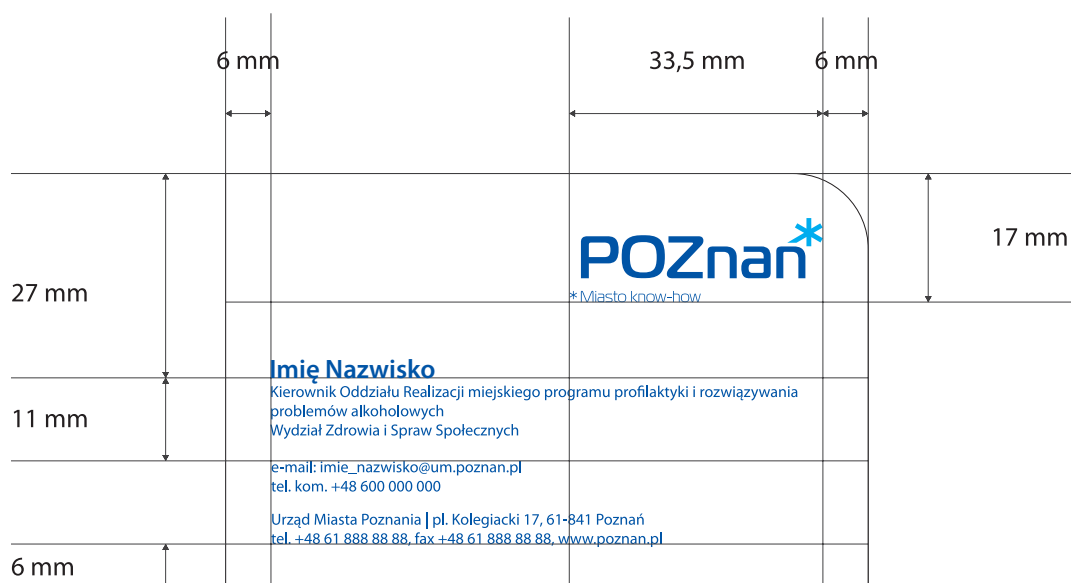
Papier: Conqueror Biały 320 g

Dostawca: Antalis

Druk: 2+0

Pantone 2747C

Pantone Process Blue C



2.1.1 Wizytówka

Wizytówki w formacie 85 mm x 55 mm, wykrojniki wg podanego wzoru.

Druk techniką offsetową kolorami Pantone.

Karty wizytowe pracowników:

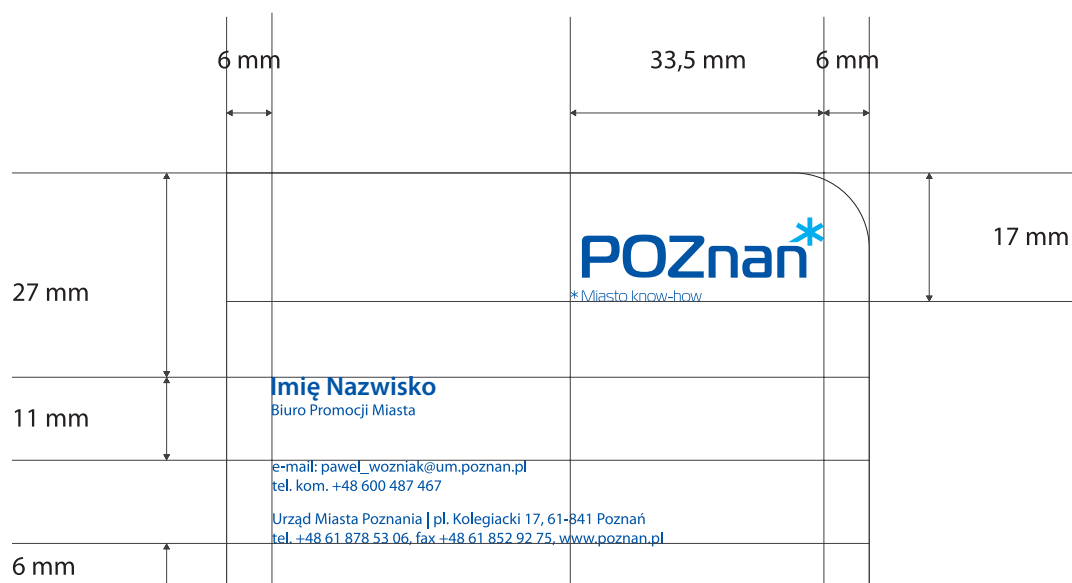
Papier: Conqueror Biały 320 g

Dostawca: Antalis

Druk: 2+0

Pantone 2747C

Pantone Process Blue C



Imię i nazwisko: Myriad Pro Semibold 10 pt

Funkcja: Myriad Pro Regular 6 pt

E-mail, telefon komórkowy: Myriad Pro Regular 6 pt

Stopka teleadresowa: Myriad Pro Regular 6 pt

2.1.1 Wizytówka

Wizytówki w formacie 85 mm x 55 mm, wykrojnik wg podanego wzoru.

Druk techniką offsetową kolorami Pantone.

Karty wizytowe Prezydenta:

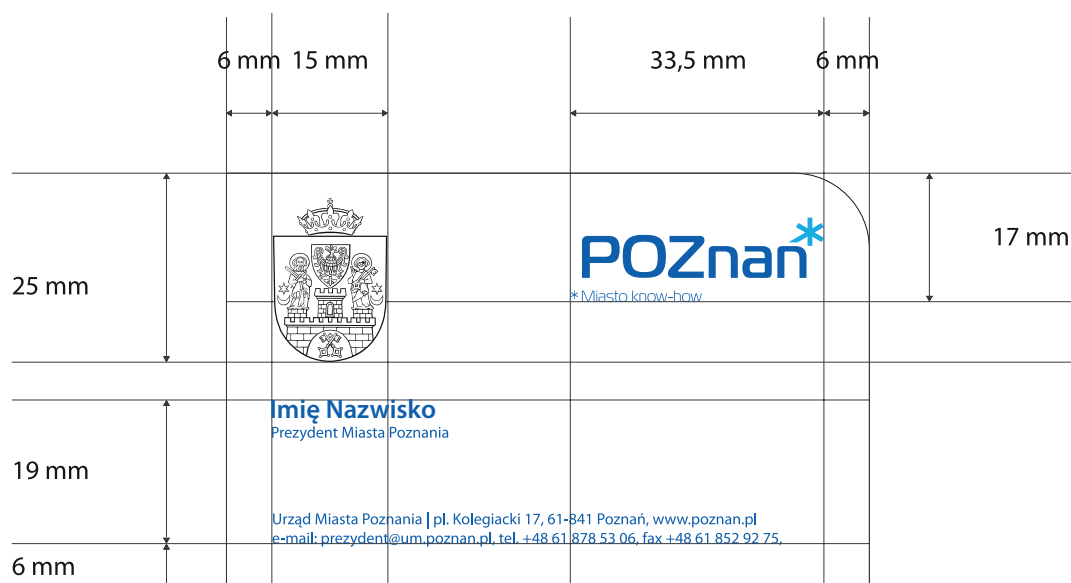
Papier: Conqueror Biały 320 g

Dostawca: Antalis

Druk: 2+0

Pantone 2747C

Pantone Process Blue C



Imię i nazwisko: Myriad Pro Semibold 10 pt
 Funkcja: Myriad Pro Regular 6 pt
 Stopka teledresowa: Myriad Pro Regular 6 pt

2.1.1 Wizytówka

Wizytówki w formacie 85 mm x 55 mm, wykrojnik wg podanego wzoru.

Druk techniką offsetową kolorami Pantone.

Karty wizytowe Z-cy Prezydenta, Skarbnika, Sekretarza, Przewodniczącego Rady Miasta:

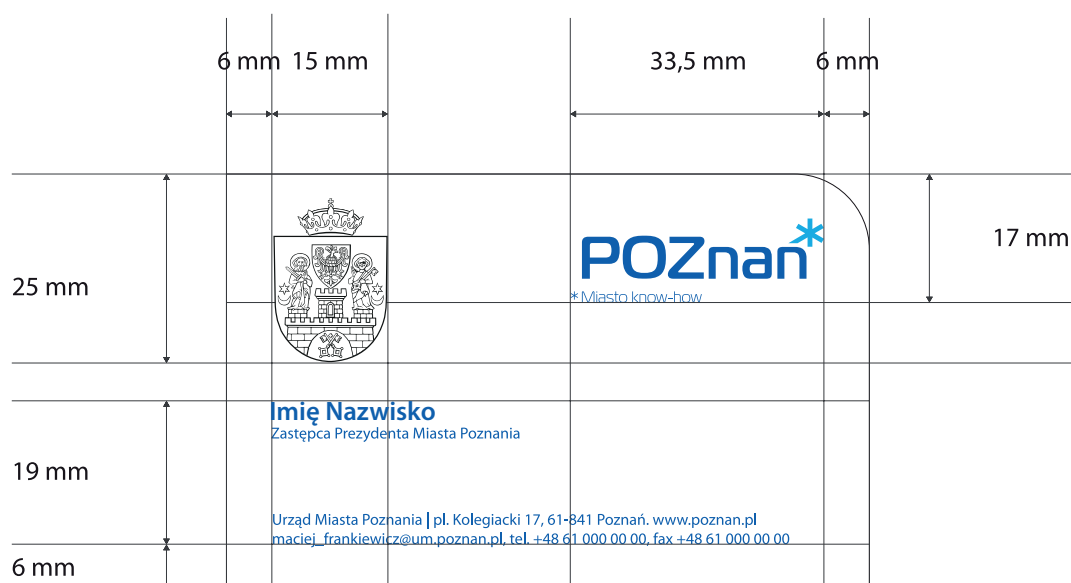
Papier: Conqueror Biały 320 g

Dostawca: Antalis

Druk: 2+0

Pantone 2747C

Pantone Process Blue C



Imię i nazwisko: Myriad Pro Semibold 10 pt
Funkcja: Myriad Pro Regular 6 pt
Stopka teledresowa: Myriad Pro Regular 6 pt

2.1.1 Wizytówka

Wizytówki w formacie 85 mm x 55 mm, wykrojnik wg podanego wzoru.

Druk techniką offsetową kolorami Pantone.

Karty wizytowe Prezydenta, Z-cy Prezydenta, Skarbnika, Sekretarza, Przewodniczącego Rady Miasta:

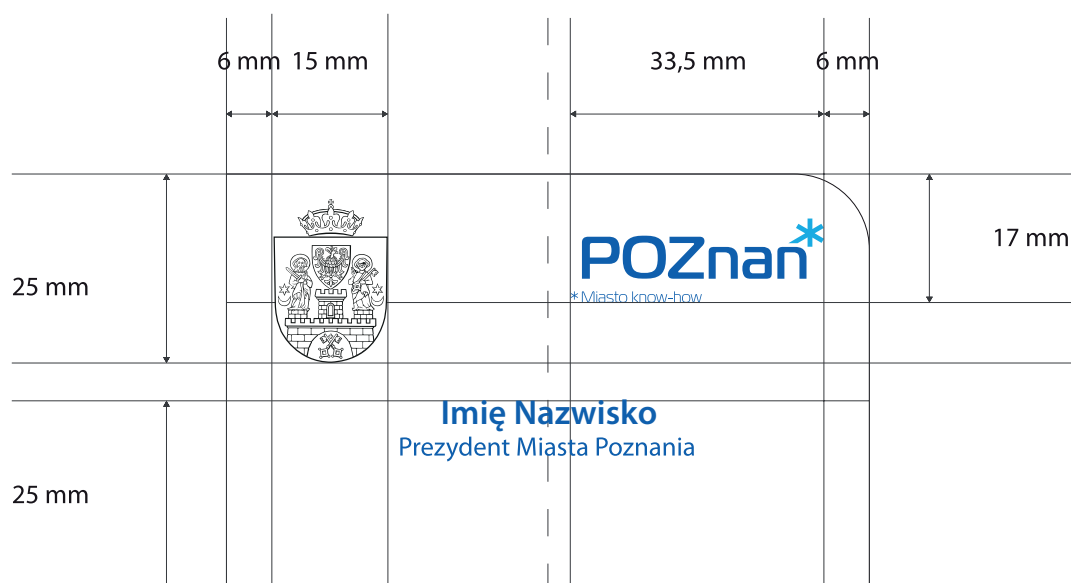
Papier: Conqueror Biały 320 g

Dostawca: Antalis

Druk: 2+0

Pantone 2747C

Pantone Process Blue C



Imię i nazwisko: Myriad Pro Semibold 12 pt

Funkcja: Myriad Pro Regular 10 pt

Przerywana linia wyznacza oś pionową wizytówki – tekst należy wyśrodkować w stosunku do tej linii.

2.1.2 Papier firmowy / oficjalny listownik Prezydenta Miasta Poznania

Każdorazowe użycie danego elementu CI musi uwzględniać proporcje podane we wstępie.



Prezydent Miasta Poznania

POZnań*

*Miasto know-how

Urząd Miasta Poznania, plac Kolegiacki 17, 61-841 Poznań, telefon +48 61 878 53 81, fax +48 61 852 92 75, prezydent@um.poznan.pl, www.poznan.pl

2.1.2 Papier firmowy / oficjalny listownik Prezydenta Miasta Poznania przeznaczony dla pism najwyższej wagi
Każdorazowe użycie danego elementu CI musi uwzględniać proporcje podane we wstępie.



Prezydent Miasta Poznania

2.1.2 Papier firmowy / listownik Przewodniczącego Rady Miasta

Każdorazowe użycie danego elementu CI musi uwzględniać proporcje podane we wstępie.



Przewodniczący
Rady Miasta Poznania

POZnań*

*Miasto know-how

Rada Miasta Poznania, plac Kolegiacki 17, 61-841 Poznań, tel. +48 61 878 53 08, fax. +48 61 878 53 39, rm@um.poznan.pl

2.1.2 Papier firmowy / strona druga i kolejna

Każdorazowe użycie danego elementu CI musi uwzględniać proporcje podane we wstępie.



POZnań*

*Miasto know-how

2.1.2 Papier firmowy / wersja elektroniczna

Każdorazowe użycie danego elementu CI musi uwzględniać proporcje podane we wstępie.

Urząd Miasta Poznania Biuro Promocji Miasta	POZnań*
Znak sprawy: Lotus:	Pan / Pani Imię Nazwisko Stanowisko Firma ul. Nazwa ulicy 00-000 MIEJSCOWOŚĆ
dot. sprawy z dnia: znak:	Poznań, 10 kwietnia 2009 r.
Szanowny Panie,	
Lorem ipsum dolor sit amet, consectetur adipiscing elit. Quisque ipsum felis, scelerisque a, feugiat et, porttitor a, orci. Nullam id mauris non purus malesuada viverra. Sed eros nulla, tincidunt nec, mattis vel, mollis faucibus, est. Nam sit amet ante eu est dignissim venenatis. Etiam porta velit eu urna. Donec et risus quis arcu adipiscing posuere. Vestibulum ante ipsum primis in faucibus orci luctus et ultrices posuere cubilia Curae; Aenean nibh lorem, bibendum vitae, rhoncus eu, cursus ut, risus. Maecenas sed sapien. In hac habitasse platea dictumst. Nam velit enim, semper quis, aliquet id, accumsan a, eros. Vivamus sed odio. Cras commodo, augue a rhoncus aliquam, tortor quam volutpat sapien, a ultrices ante ante quis ante. Nulla facilisi. Donec molestie elementum orci. Nam eros ipsum, mattis id, gravida ultrices, porttitor facilisis, magna. Ut sit amet lorem. Maecenas tincidunt augue a nulla. Sed scelerisque congue nunc. Sed neque enim, mollis vel, porta et, porttitor et, nunc.	
Vivamus non felis non ligula ornare ullamcorper. Phasellus hendrerit ligula ac lorem. Maecenas posuere lectus vitae ante. In id lorem id neque tempor sagittis. Ut vitae neque. Integer blandit. In metus ante, blandit at, euismod ut, rutrum eu, leo. Vestibulum ut dui sit amet ligula mollis vehicula. Duis enim diam, vestibulum vel, facilisis sit amet, malesuada non, neque. Donec venenatis. Proin pulvinar dignissim tellus.ulla.	
Suspendisse sapien est, congue auctor, elementum vel, sodales vel, magna. Pellentesque habitant morbi tristique senectus et netus et malesuada fames ac turpis egestas. Sed luctus, dolor non condimentum iaculis, diam metus sollicitudin dolor, at suscipit risus augue eget libero. Duis id orci. Mauris ac libero. Nam ultrices nulla eu orci. Pellentesque sit amet tellus. Morbi ut leo. Vestibulum id sem eget enim rhoncus tincidunt. Nam quam neque, tristique id, convallis nec, fringilla a, nisl. Phasellus consectetur ipsum scelerisque neque. Phasellus sagittis. Morbi ut mi.	
*Miasto know-how Urząd Miasta Poznania, Biuro Promocji Miasta, plac Kolegiacki 17, 61-841 Poznań tel. +48 61 000 00 00, fax +48 61 000 00 00, mail@um.poznan.pl, www.poznan.pl	

2.1.2 Papier firmowy / wersja elektroniczna / str. 2

Każdorazowe użycie danego elementu CI musi uwzględniać proporcje podane we wstępie.

POZnań*

Curabitur aliquam nunc quis neque. Phasellus ante. Ut in lectus a nisl blandit pellentesque. Nullam nisi. Pellentesque consequat pharetra tellus. Praesent at augue nec nulla faucibus volutpat.

Fusce pharetra lobortis nisl. Integer rhoncus. Etiam volutpat turpis quis libero. Aenean sed dui ut magna interdum commodo. Nunc pellentesque dignissim lacus. Donec et urna. Duis mi nulla, laoreet molestie, tincidunt sit amet, suscipit sit amet, leo. Nam id urna a tellus porta facilisis. Fusce dignissim, massa non mollis viverra, nibh lectus malesuada massa, sodales vestibulum diam neque et libero. Nulla sed neque. Morbi a diam. Class aptent taciti sociosqu ad litora torquent per conubia nostra, per inceptos himenaeos. Sed porta lectus sed justo. Duis a lectus. Nunc sit amet lorem non ante auctor laoreet. Integer augue arcu, feugiat eget, congue et, posuere nec, lectus. Vivamus imperdiet. Donec ut magna in nunc dapibus pretium. Integer molestie arcu sed ante. In vitae diam vitae libero ultrices aliquam.


Podpis, pieczęć

Sprawę prowadzi:
Imię Nazwisko, tel. 061 000 00 00

*Miasto know-how

2.1.3 Arkusz faksu

Każdorazowe użycie danego elementu CI musi uwzględniać proporcje podane we wstępie.



FAX

Odbiorca/Adresse		
Firma/Company	Jednostka organizacyjna/Unit	Miejscowość/Town
Faks/Telefax		
Nadawca/Sender	Jednostka organizacyjna/Unit	
	E-mail	
	Telefon/Telephone	
Data/Date	Ilość stron/Following Pages	Faks/Telefax
Wiadomość/Message		

* Miasto know how
 Poznań City Hall, Plac Kolegiacki 17, 61-841 Poznań, Poland
 tel. + 48 61 878 56 62, tel. + 48 61 878 56 38, fax + 48 61 852 76 86, www.pcb.poznan.pl, mail: info@pcb.poznan.pl

2.1.4 Memo

Każdorazowe użycie danego elementu CI musi uwzględniać proporcje podane we wstępie.

POZnań*

**Lorem ipsum dolor sit amet, consectetuer
adipiscing elit.**

Michał KOWALSKI
Promocja i marketing

e-mail: michal.kowalski@poznan.pl
tel. kom.: 0048 0 600 654 321

*Miasto know how

Poznań City Hall, Plac Kolegiacki 17, 61-841 Poznań, Poland
tel. + 48 61 878 56 62, tel. + 48 61 878 56 38, fax + 48 61 852 76 86, www.pcb.poznan.pl, mail: info@pcb.poznan.pl

2.1.5 Listy gratulacyjne oraz druk „with compliments”

Każdorazowe użycie danego elementu CI musi uwzględniać proporcje podane we wstępie.

POZnań*

**Lorem ipsum dolor sit amet, consectetur
adipiscing elit.**

*Miasto know how

Poznań City Hall, Plac Kolegiacki 17, 61-841 Poznań, Poland
tel. + 48 61 878 56 62, tel. + 48 61 878 56 38, fax + 48 61 852 76 86, www.pcb.poznan.pl, mail: info@pcb.poznan.pl

2.1.6 Zaproszenie (426 x 105 bigowane do formatu 213 x 105)

Każdorazowe użycie danego elementu CI musi uwzględniać proporcje podane we wstępie.



ZAPROSZENIE

Lorem ipsum
dolor sit amet

consectetur adipiscing elit

.....

Curabitur ultrices diam non enim consectetur scelerisque.
Phasellus eget dictum urna. Aliquam porttitor, lorem a varius
porta, erat augue tristique tortor, eu imperdiet orci risus sed
purus. Proin sagittis, lorem adipiscing ullamcorper volutpat,
est turpis lobortis orci, gravida sodales tortor tellus ut urna.
Maecenas id pretium orci.

R.S.V.P. do 00.00.0000 r. tel. +48 61 000 00 00



2.1.7 Dyplom

Każdorazowe użycie danego elementu CI musi uwzględniać proporcje podane we wstępie.



2.1.8 Wzory oznaczeń / koperta DL

Każdorazowe użycie danego elementu CI musi uwzględniać proporcje podane we wstępie.

POZnań*

Urząd Miasta Poznania
plac Kolegiacki 17, 61-841 POZNAŃ

ZA DOWODEM DORECZENIA

* Miasto know-how

POZnań*

Urząd Miasta Poznania
plac Kolegiacki 17, 61-841 POZNAŃ

ZA DOWODEM DORECZENIA

* Miasto know-how



2.1.8 Wzory oznaczeń / koperta B5

Każdorazowe użycie danego elementu CI musi uwzględniać proporcje podane we wstępie.

POZnań*

Urząd Miasta Poznania
plac Kolegiacki 17, 61-841 POZNAŃ

ZA DOWODEM DORĘCZENIA

* Miasto know-how

2.1.8 Wzory oznaczeń / koperta C5

Każdorazowe użycie danego elementu CI musi uwzględniać proporcje podane we wstępie.

POZnań*

Urząd Miasta Poznania
plac Kolegiacki 17, 61-841 POZNAŃ

ZA DOWODEM DORĘCZENIA

*Miasto know-how

2.1.8 Wzory oznaczeń / koperta C6

Każdorazowe użycie danego elementu CI musi uwzględniać proporcje podane we wstępie.

POZnań*

Urząd Miasta Poznania
plac Kolegiacki 17, 61-841 POZNAŃ

ZA DOWODEM DORĘCZENIA

* Miasto know-how

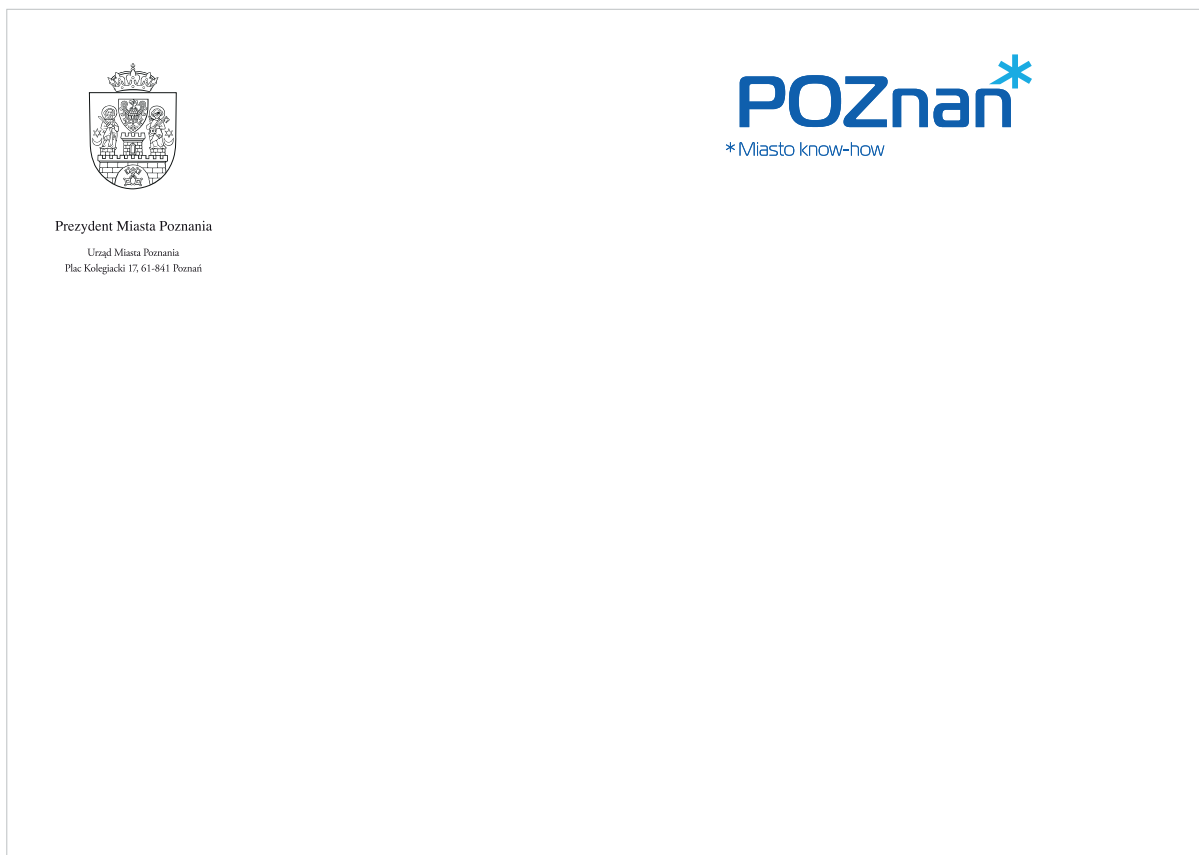
2.1.8 Wzory oznaczeń / koperta DL / Prezydent Miasta Poznania

Każdorazowe użycie danego elementu CI musi uwzględniać proporcje podane we wstępie.



Prezydent Miasta Poznania

2.1.8 Wzory oznaczeń kopert / koperta 250 x 353 / Prezydent Miasta Poznania
Każdorazowe użycie danego elementu CI musi uwzględniać proporcje podane we wstępie.



2.1.8 Wzory oznaczeń kopert / koperta 250 x 353 / Przewodniczący Rady Miasta
Każdorazowe użycie danego elementu CI musi uwzględniać proporcje podane we wstępie.



2.1.9 Materiały mailingowe

Każdorazowe użycie danego elementu CI musi uwzględniać proporcje podane we wstępie.



**Szanowny Pan
Andrzej Kowalski
ul. Długa 15/3
60-008 Poznań**

**Lorem ipsum dolor sit amet, consectetur
adipiscing elit.**

Lorem ipsum dolor sit amet, consectetur adipiscing elit. Nullam felis. Phasellus sed urna ut dolor interdum interdum. Cras condimentum elementum metus. Integer sagittis. Morbi turpis nunc, blandit eu, tincidunt vel, auctor ac, nisl. Mauris vestibulum tincidunt neque. Mauris rutrum. Proin ut lacus. Pellentesque habitant morbi tristique senectus et netus et malesuada fames ac turpis egestas. Maecenas id felis at neque tristique molestie. Ut purus lacus, bibendum vitae, commodo quis, semper volutpat, nisl. Nulla vestibulum dictum ante. Vestibulum pede enim, pulvinar at, vestibulum mattis, scelerisque non, arcu. In venenatis. Pellentesque id leo.

Aliquam rhoncus malesuada felis. Nam bibendum adipiscing nulla. Suspendisse in dui eu mauris tempus tincidunt. Etiam malesuada. Integer et velit. Etiam eget leo eu lectus rutrum dapibus. Nulla mauris tortor, cursus nec, euismod a, dictum vel, sapien. Etiam a neque. Praesent sit amet sem. Sed mauris turpis, viverra at, semper eget, congue dignissim, pede. Phasellus ut nisl ac ante vestibulum convallis. Vestibulum vestibulum, enim vulputate faucibus faucibus, eros mi pulvinar ante, non aliquet leo leo vel nisi. Vivamus rutrum tellus nec velit. Curabitur velit nisi, laoreet non, consectetur a, auctor rutrum, odio. Mauris odio. Sed sodales lorem id augue. Praesent laoreet, metus eget pretium condimentum, lorem magna feugiat felis, eu gravida risus felis sit amet turpis. Donec nulla ligula, vehicula nec, lobortis sodales, ullamcorper lobortis, felis. Curabitur lobortis arcu ac sem. Aenean scelerisque, quam sed tincidunt commodo, libero justo tincidunt ipsum, et luctus dui neque sollicitudin magna.

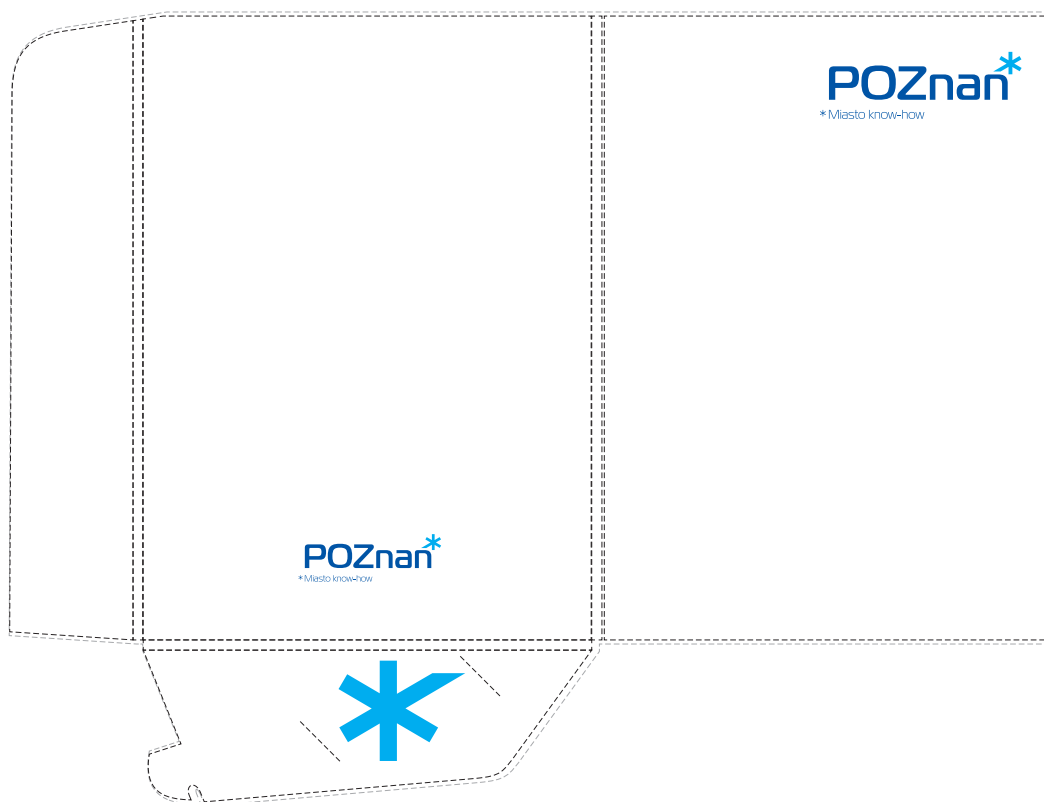
Z poważaniem
Anna Kowalska
specjalista ds. promocji

* Miasto know how
Poznań City Hall, Plac Kolegiacki 17, 61-841 Poznań, Poland
tel. + 48 61 878 56 62, tel. + 48 61 878 56 38, fax + 48 61 852 76 86, www.pcb.poznan.pl, mail: info@pcb.poznan.pl

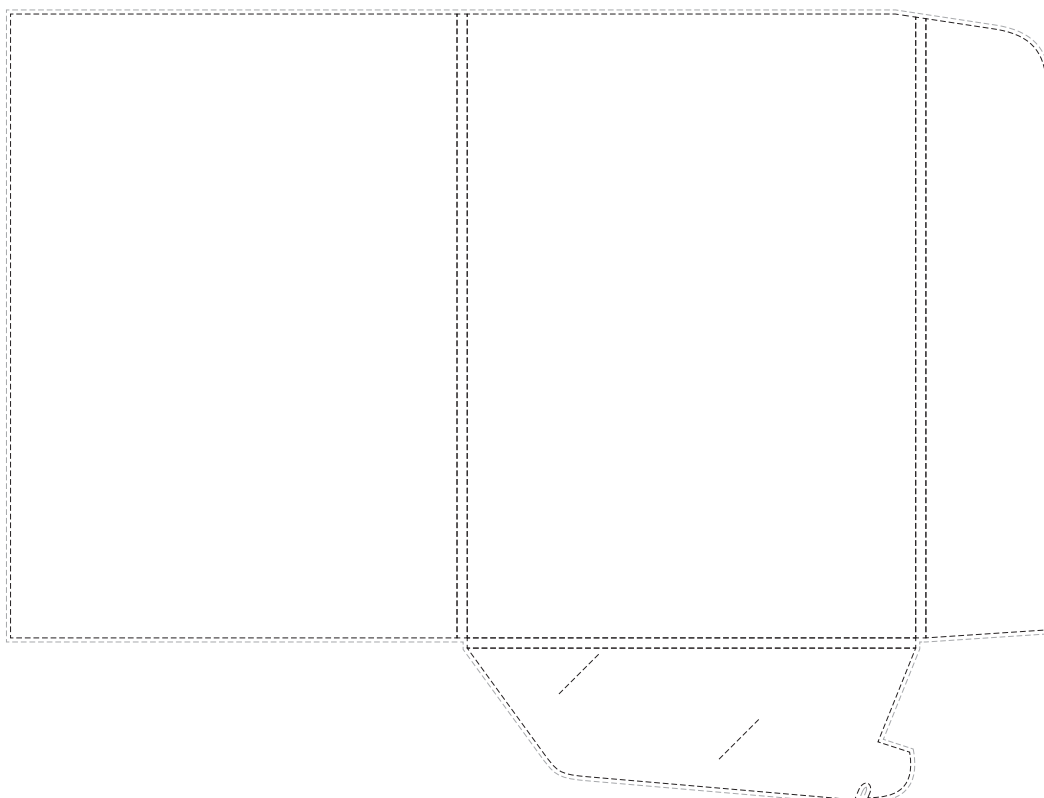
2.1.10 Teczka biurowa

Każdorazowe użycie danego elementu CI musi uwzględniać proporcje podane we wstępie.

Karton 280-300 g, lakier UV matowy jednostronny. Przód: biel tła + logo w podstawowej kolorystyce.



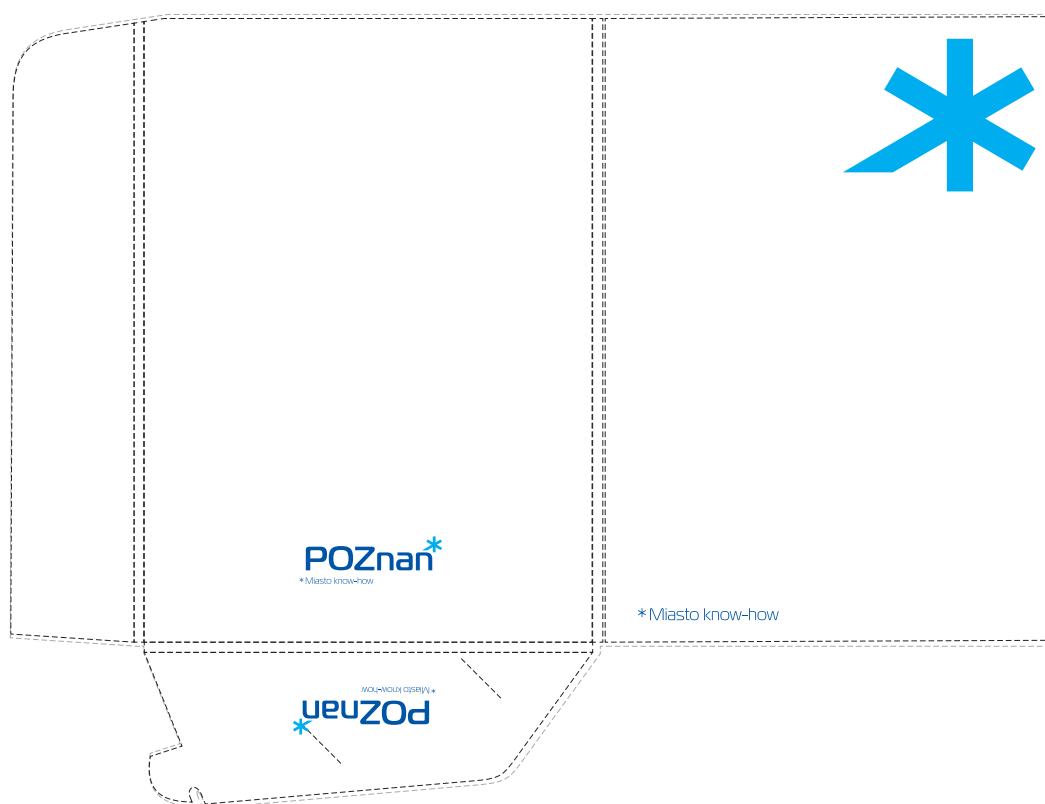
Środek: niezadrukowany.



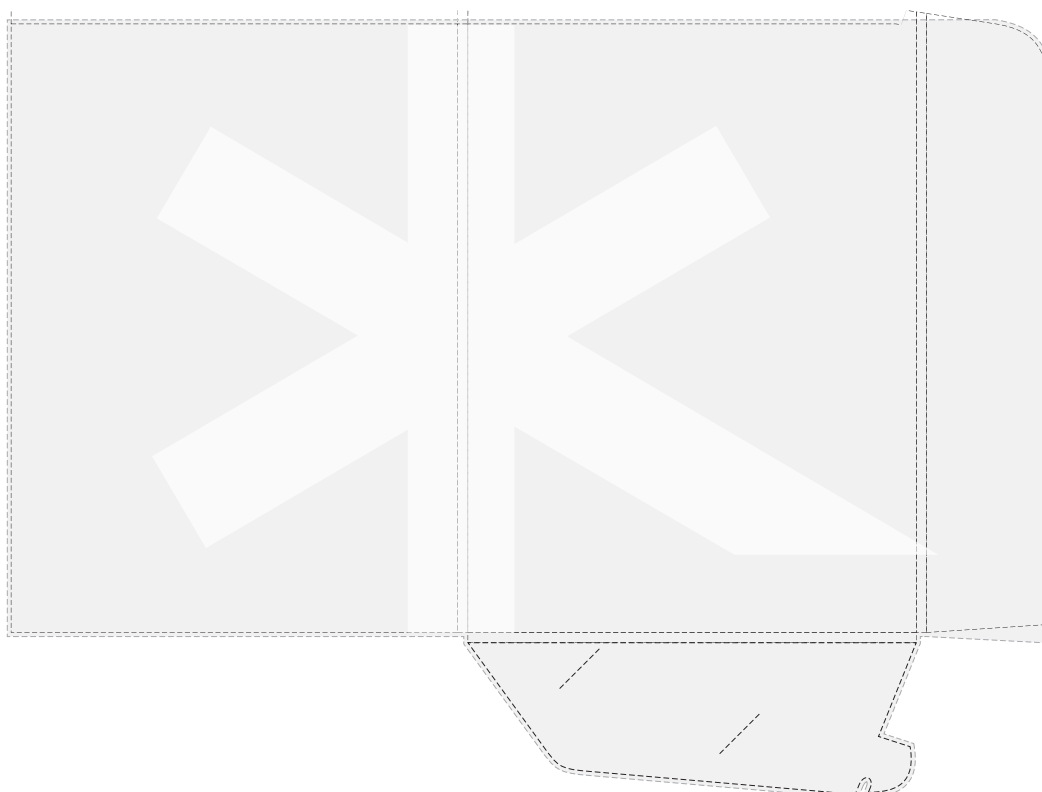
2.1.8 Teczka biurowa

Każdorazowe użycie danego elementu CI musi uwzględniać proporcje podane we wstępie.

Karton 280-300 g, lakier UV matowy jednostronny. Przód: biel tła + logo w podstawowej kolorystyce.



Środek: biała gwiazda z logotypu na szarej apli (CMYK: 0, 0, 0, 5).



2.1.11 Identyfikator pracowniczy

Każdorazowe użycie danego elementu CI musi uwzględniać proporcje podane we wstępie.



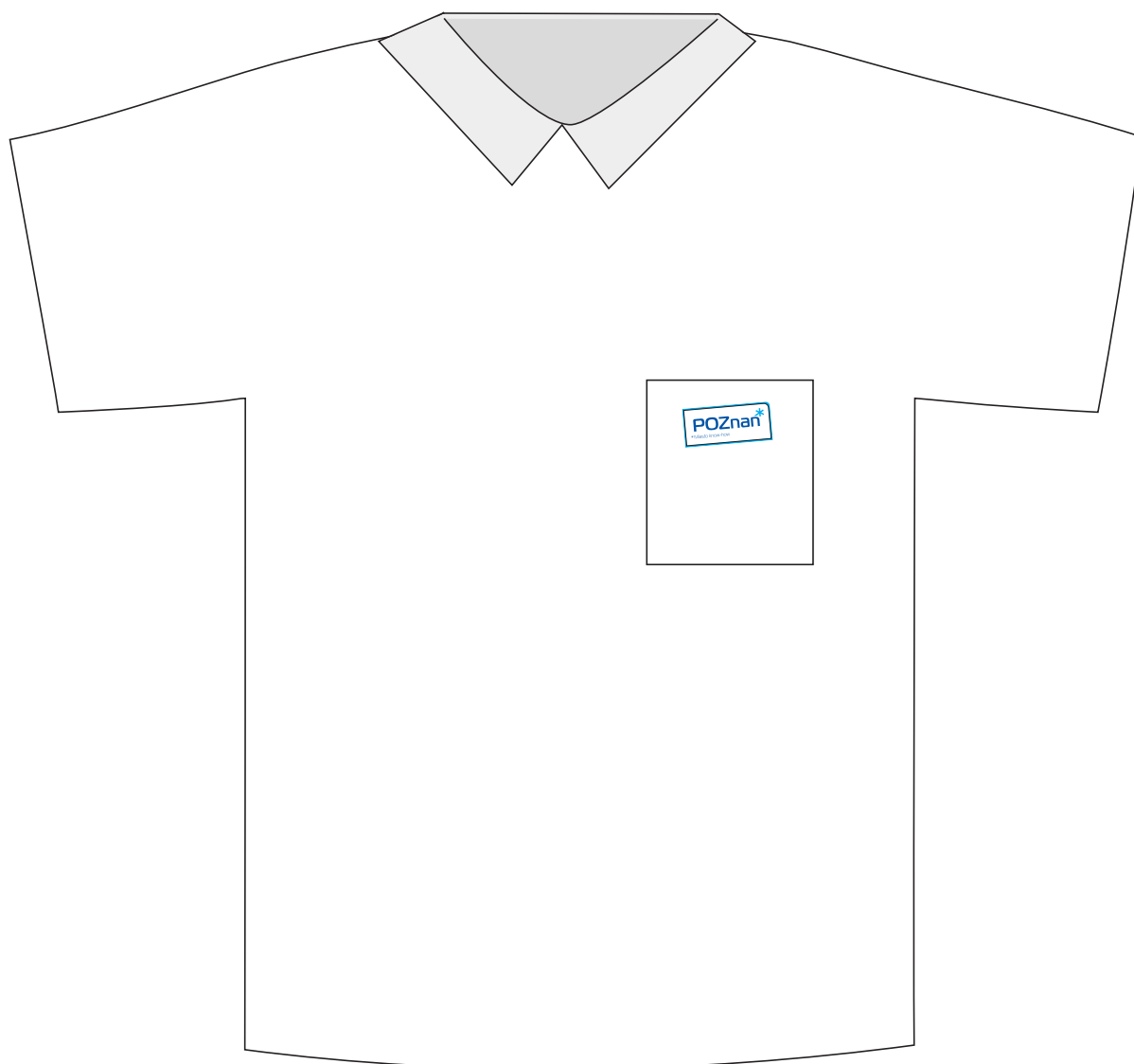
2.1.12 Znaczkę pocztowe

Każdorazowe użycie danego elementu CI musi uwzględniać proporcje podane we wstępie.



2.1.13 Znaczkę do wpinania

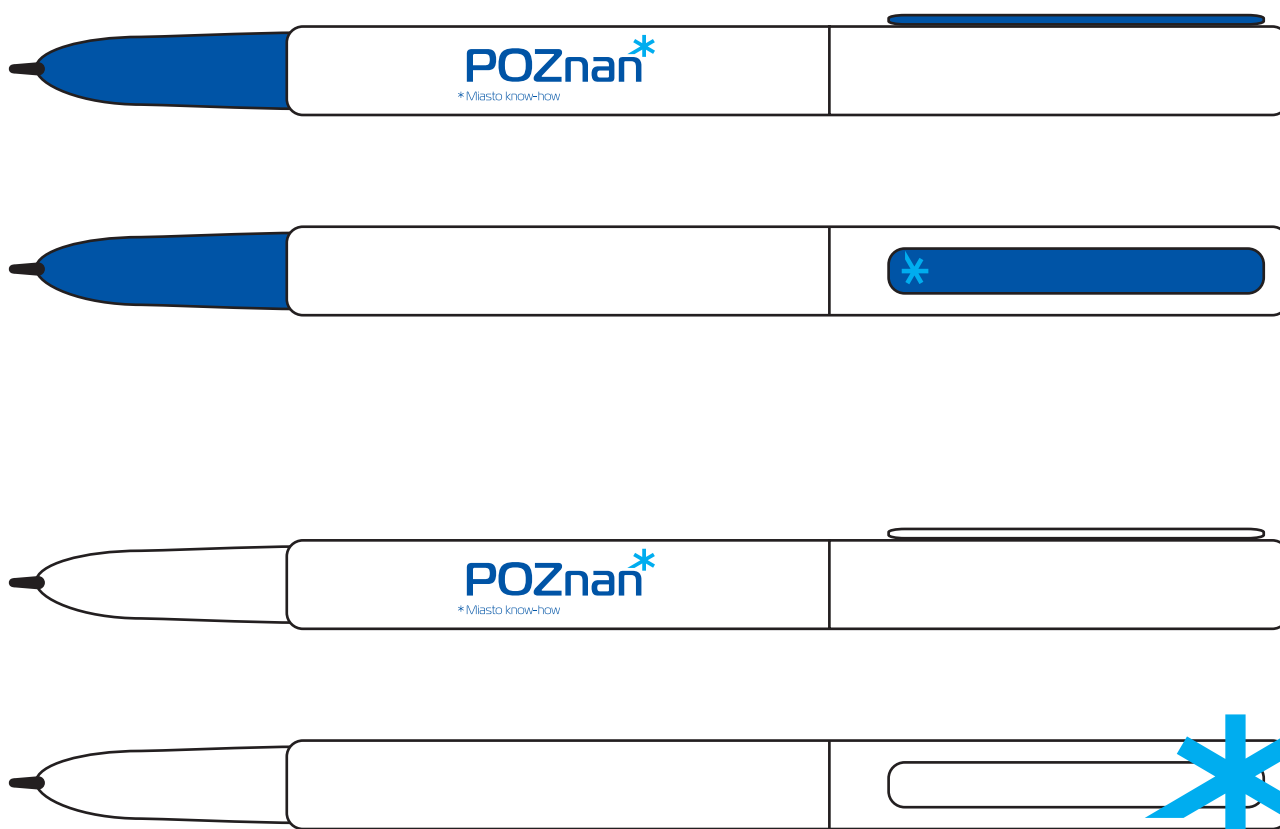
Każdorazowe użycie danego elementu CI musi uwzględniać proporcje podane we wstępie.



2.1.14 Oznakowanie materiałów merchandisingowych

Każdorazowe użycie danego elementu CI musi uwzględniać proporcje podane we wstępie.

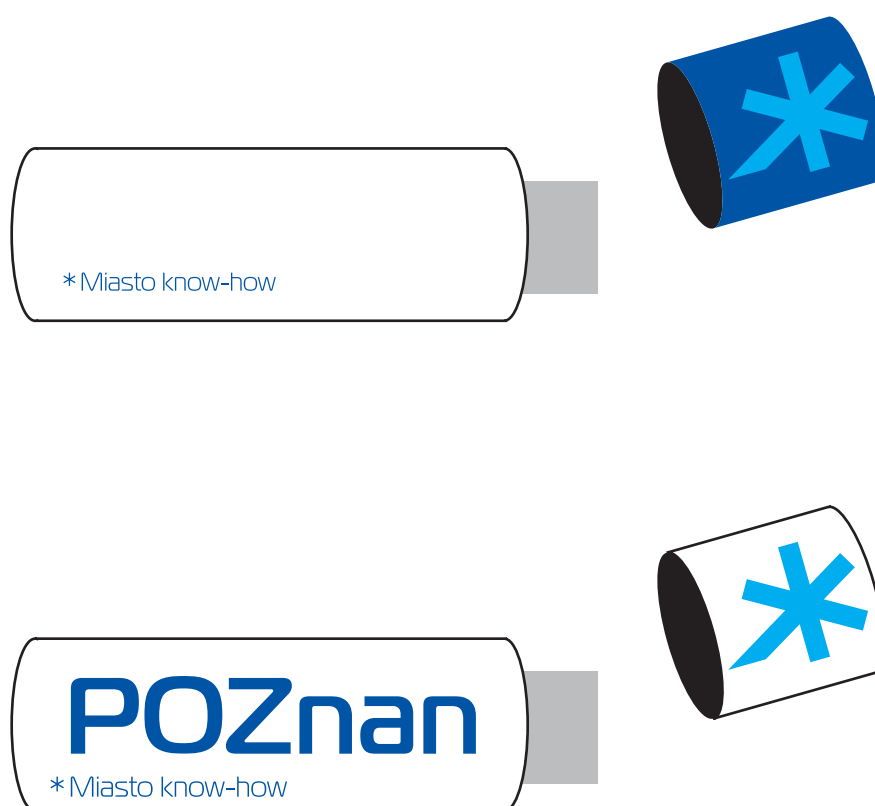
Długopis



2.1.14 Oznakowanie materiałów merchandisingowych

Każdorazowe użycie danego elementu CI musi uwzględniać proporcje podane we wstępie.

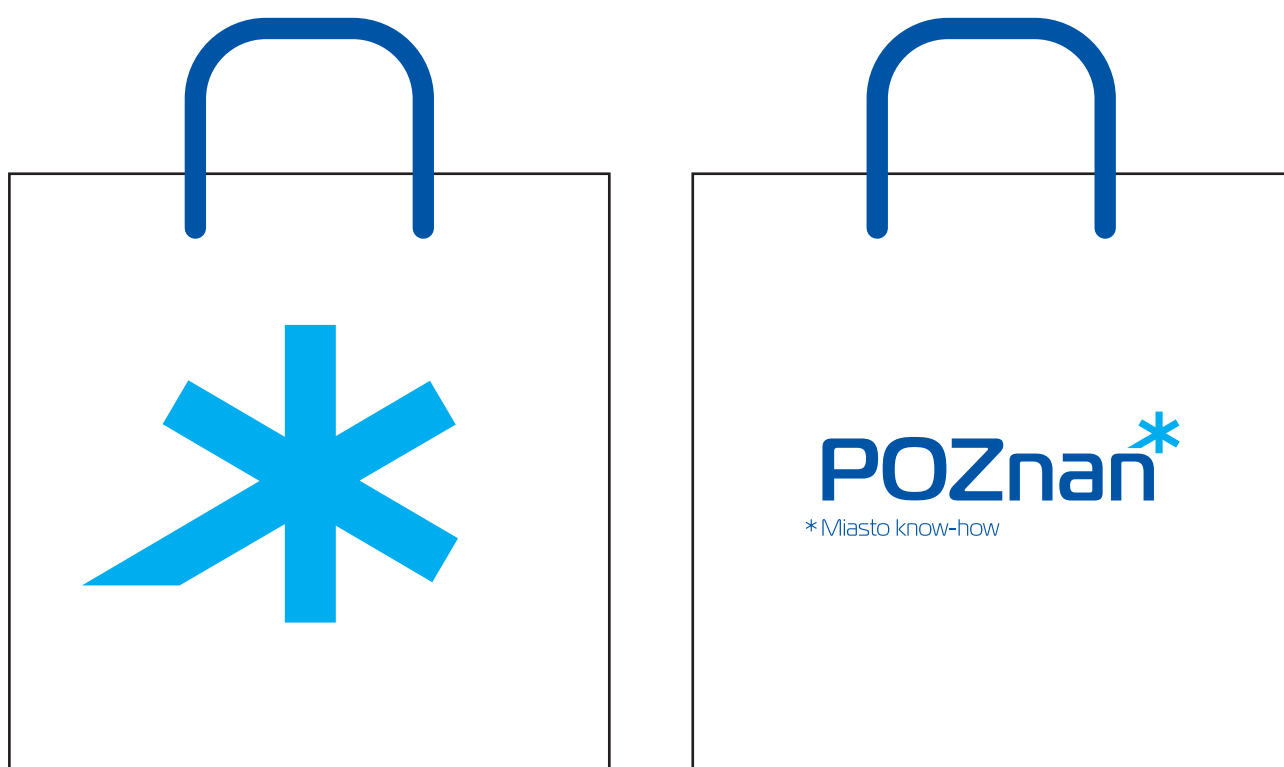
Pendrive



2.1.14 Oznakowanie materiałów merchandisingowych


Każdorazowe użycie danego elementu CI musi uwzględniać proporcje podane we wstępie.

Torba papierowa



Każdorazowe użycie danego elementu CI musi uwzględniać proporcje podane we wstępie.

Wydział Kultury i Sztuki



*Miasto know-how

Lorem ipsum dolor sit amet, consectetur adipiscing elit. Duis viverra nisl lacinia neque. Donec dolor turpis, hendrerit a, elementum et, eleifend a, enim. Integer lacinia tortor mollis massa.


- 101. Nullam pellentesque ipsum eu leo.
- 102. Nunc auctor egestas turpis. Vestibulum arcu nisi, ullamcorper sit amet
- 106. Vulputate nec, sodales sed, leo. Integer id est.
- 115. Aliquam aliquam gravida nibh. Duis at elit id est sodales tristique
- 202. Sed eget sapien. Sed fermentum tincidunt est. Cras vel leo. In auctor
- 204. Maecenas eros libero
- 312. Donec commodo
- 313. Nam ut mauris
- 314. Vestibulum ante ipsum primis in faucibus orci luctus et ultrices posuere cubilia
- 316. Praesent bibendum convallis libero.

Donec adipiscing sollicitudin nulla. Aenean adipiscing consequat magna. Vestibulum et leo cursus nibh eleifend mollis.

Vivamus consequat, velit vitae auctor accumsan, tellus enim rhoncus ligula, at volutpat ligula metus a risus. Integer non purus et neque ultricies cursus. Suspendisse id arcu.

Sed neque pede, malesuada at, ultricies sed, facilisis id, metus. Pellentesque a ligula. Sed non massa. Aenean in lorem porttitor enim pretium gravida. Ut et erat eu est rhoncus aliquam. Donec lacinia, pede ut porta convallis, mauris nunc volutpat massa, in interdum turpis dolor ac pede. Nullam aliquam nunc id pede. Donec diam orci, porta ut, euismod id, ornare eu, libero. Morbi ut ipsum sed lacus imperdiet placerat.

**Wydział Urbanistyki
i Kultury**



*Miasto know-how

Mariusz Jodła

Urbanista

9:00 – 17:00

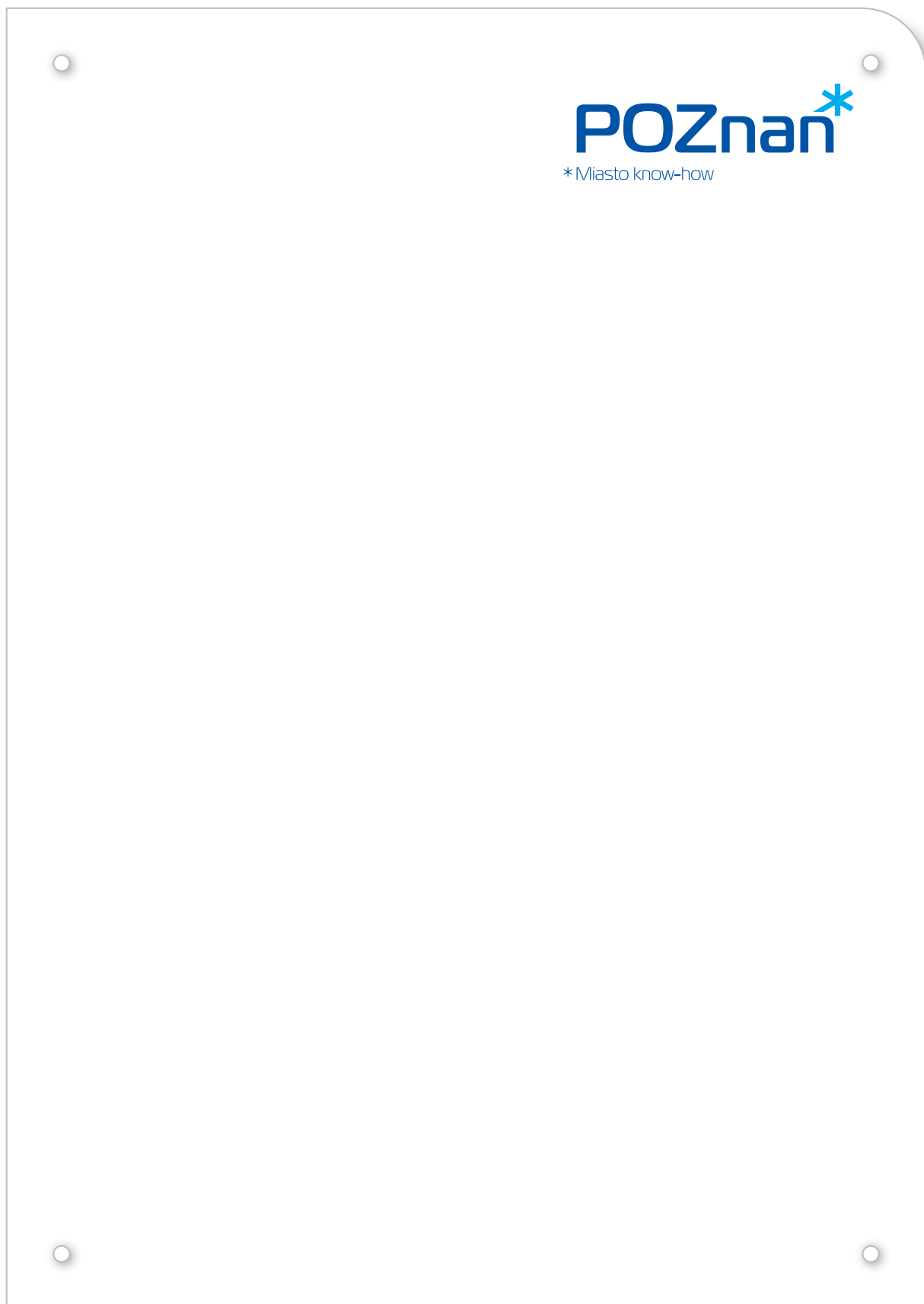
**Wydział Urbanistyki
i Kultury**

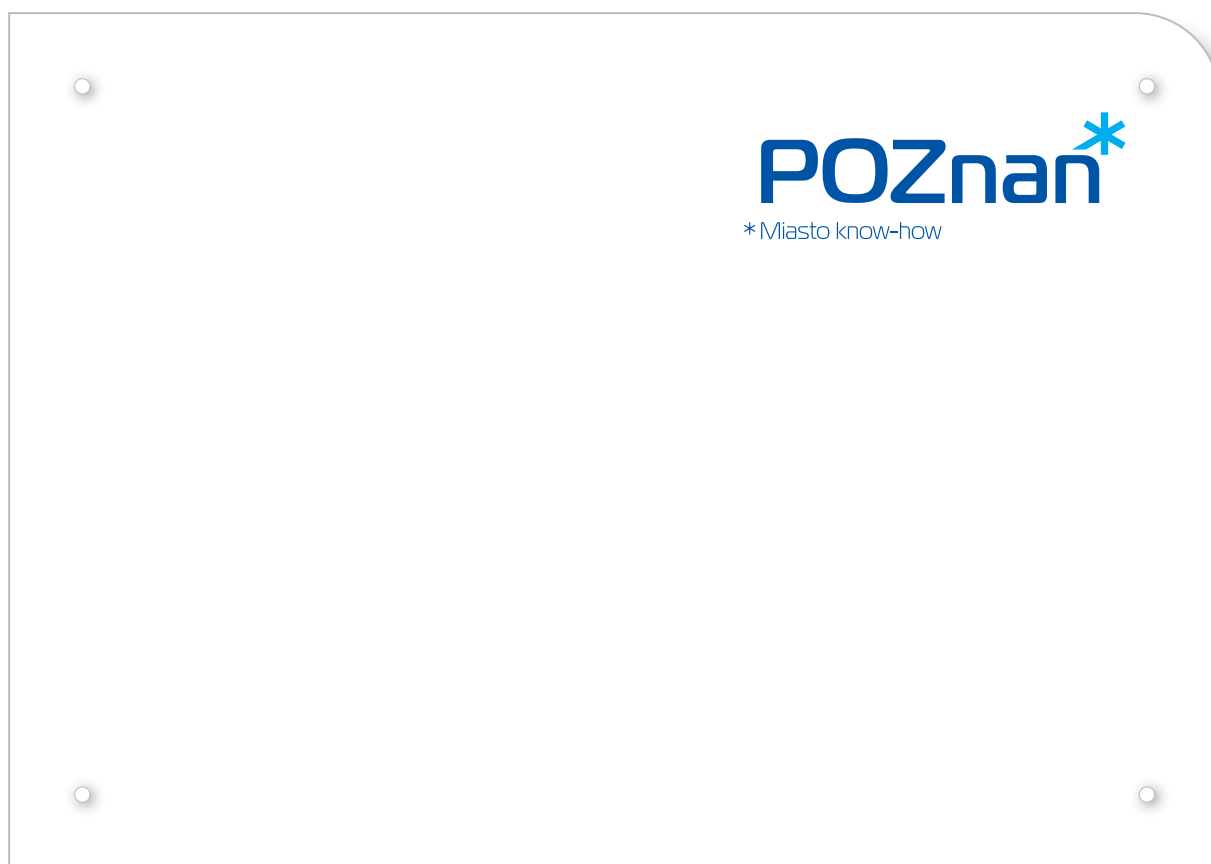


*Miasto know-how

213

9:00 – 17:00





2.3.1 Podstawowy layout drukowanego komunikatu reklamowego

Layout zbudowany z elementów graficznych opisanych w Systemie Identyfikacji na bazie siatki Fibonacciego. Każdorazowe użycie danego elementu CI musi uwzględniać proporcje podane we wstępie.



2.3.2 Billboard 504 x 238 cm

Każdorazowe użycie danego elementu CI musi uwzględniać proporcje podane we wstępie.

504 x 238 cm



2.3.3 Billboard 600 x 300 cm

Każdorazowe użycie danego elementu CI musi uwzględniać proporcje podane we wstępie.

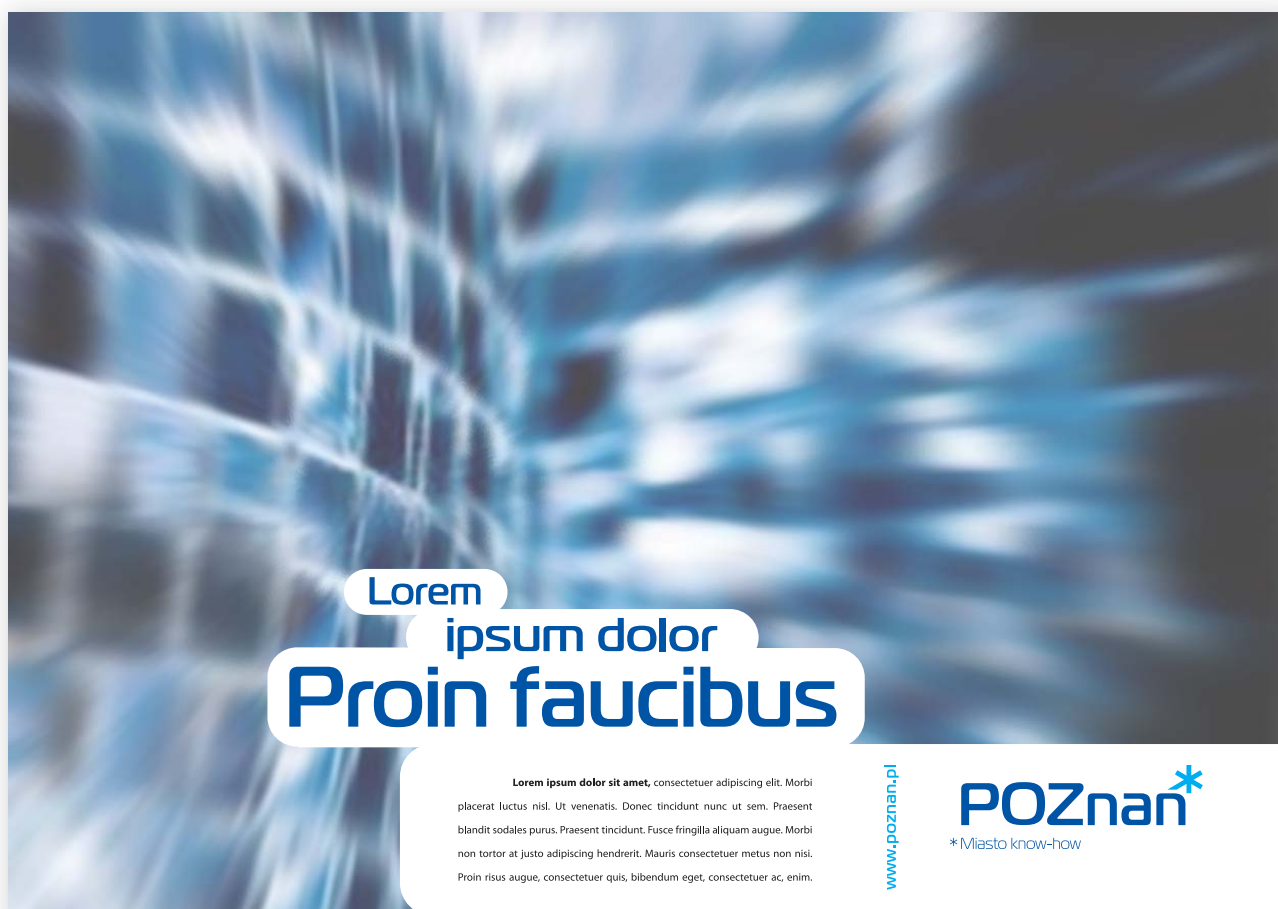
600 x 300 cm



2.3.4 Plakat A3 poziom

Każdorazowe użycie danego elementu CI musi uwzględniać proporcje podane we wstępie.

420 x 297 mm



2.3.4 Plakat A3 pion

Każdorazowe użycie danego elementu CI musi uwzględniać proporcje podane we wstępie.

297 x 420 mm



2.3.5 Plakat B1 poziom

Każdorazowe użycie danego elementu CI musi uwzględniać proporcje podane we wstępie.

100 x 70 cm



2.3.5 Plakat B1 pion

Każdorazowe użycie danego elementu CI musi uwzględniać proporcje podane we wstępie.

70 x 100 cm



2.3.6 Plakat typu citylight

Każdorazowe użycie danego elementu CI musi uwzględniać proporcje podane we wstępie.

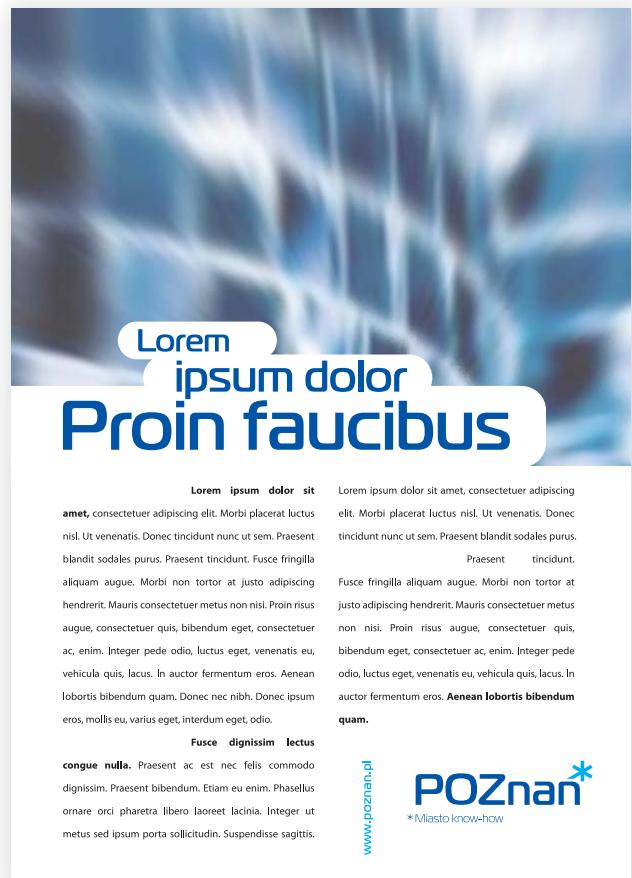
120 x 180 cm



2.3.7 Reklama prasowa format A4

Każdorazowe użycie danego elementu CI musi uwzględniać proporcje podane we wstępie.

210 x 297 mm



2.3.8 Reklama prasowa 1/3 poziom

Każdorazowe użycie danego elementu CI musi uwzględniać proporcje podane we wstępie.

8 Wydarzenia • Stołeczna
 Piątek 12 maja 2008 • Gazeta Wyborcza • www.gazeta.pl

www.warszawa.gazeta.pl

Dumny z boskiej glicynii

Marek Pawłowicz z Mokotowa posadził glicynię w kolorze perwenche. - W tym roku tak pięknie zakwitła, że postanowiłem ją pokazać całej Warszawie. Wygląda bosko - napisał do „Gazety”



Kwitnąca glicynia przy Wileńskiej wdarła się na balkon Marka Pawłowicza

KATARZYNA WÓJNIEWICZ

Przepięknie, pokryte jasnofioletowymi kiciszami prace zdobi ścianę domu pana Marka. Trzy piętna kamiciana z 2007 r. przy ul. Wileńskiej jest otoczona zielenią. Kto przechodzi przez podwórko, podziwia jej zachodnią ścianę. Od ziemi podach domu nie się glicynia.

- Dziesięć lat temu wybrałem się na Węgry do gospodarstwa, w którym na domku ogrodnika zobaczyłem właśnie ten bluszcz. Nie dał mi jed-

nak sadzonki, kupiłem ją jakiś czas potem w nieistniejącym już punkcie, który zakładał słynny ogrodnik saski Jan Bogumił Ulrich - opowiada pan Marek.

Pracze zawsze było dekonieczne, ale nigdy nie miało tych kwiatów o takim kolorze. - Wprost w nich tonięmy, zwłaszcza że przetrzasnęli się już na balkon - pokazuje pan Marek. Długożreza, że bluszcz osiągał tak imponujące rozmiary, bo w ziemi jest rura centralnego ogrzewania. Dzięki temu roślina nie zamrzyna zimą.

Żeby podwórko wyglądało jeszcze piękniej, pan Marek zaprosił na nie pracownicy uniwersytetu. Radził się, co warto posadzić w miejsce złamane go ubiegłoroczną widurą świerku. Teraz zastawia się nad dęgiem. Niezależnie, jakie drzewo wybierze, glicynia długo pozostanie ozdobą podwórka. - Widziałem takie piękne okazy we Francji i Włoszech, ale w Warszawie nie. Dlatego pokazuje to państwo. Może okaza się, że podobne zdoła nie tylko nasz dom? - zastawia się nasz czytelnik. o

Uśpiona przebudowa ulicy Poleczki

Jeżeli kilka miesięcy może być rozgrzebanej nowy dojazd z Ursynowa na lotnisko. Wykonawca i Zarząd Dróg Miejskich przetrzącają na siebie winę za opóźnienia. Urzędnicy nie mają też pomysłu na usprawnienie ruchu na skrzyżowaniu ul. Poleczki z Puławską. Radość kierowców jadących z Okęcia na Ursynów czwartym miesiącem temu władcom nad lotniskiem owoyma trwa krótko. Błyskawicznie przerynkamy dwujęzdną Wirażową wzdłuż linii radomskiej, ale po chwili stajemy w korku na rozgrzebanej ul. Poleczki, który ciągnie się aż do Puławskiej.

Choć prace powinny się skończyć w maju, nie ma już na to nawet najmniejszych szans. Tylko gdzieś niegdzie można zobaczyć fragmenty nowych jezdni. Widać mnóstwo wykopów i raczej niewielu robotników. - Chciałbym skończyć prace, ale przez opóźnienia Zarząd Dróg Miejskich to jest niemożliwe - deklaruje się Mariusz Kunka z Przedsiębiorstwa Budowy Dróg Mostów z Mińska Mazowieckiego, który jest głównym wykonawcą budowy. Twierdzi, że ZDM nie potrafi uzyskać pozwoleń od właścicieli podziemnych instalacji na ich przebudowę. - Nie mają uzgodnień z m.in. ze Stosem i Poczta Polska, która ma tu swoje przyłącza - wylicza. Narzeka też, że w dokumentacji znajduje się dużo błędów projektowych.

Drógowcy nie czują się winni. - Nasz nadzór od razu rozwiązuje wszystkie problemy. Ulica powin-

na być gotowa do końca maja. Jeszcze nie wiemy, co się stanie, gdy nie będzie dotrzymany ten termin - twierdzi Urszula Nolek, rzeczniczka ZDM.

Gdyby tempo prac jednak nie przyspieszyło, inwestycja potrwa jeszcze kilka miesięcy. Tymczasem ul. Poleczki już stała się objazdem zakorkowanej ul. Marynarskiej na Służowcu. Nawet po zakorkowaniu budowy dwóch jezdni na nowej ulicy będzie ciasno. Wszystko przez niewygodne skrzyżowanie z Puławską. - ZDM zakończył projektowanie drugiej jezdni ul. Poleczki ok. 200 m przed Puławską, przy ul. Tanecznej. A przecież istniała koncepcja poszerzenia wlotów na skrzyżowaniu, co poprawiłoby przejazd. Niestety, nie skorzystano z niej - ubolewa Janusz Galas, miejski inżynier ruchu.

Według niego docelowo wzdłuż Puławskiej powinny powstać wiadukty do jazdy na wprost w stronę Płaskowickiej do centrum. Na przejazd będzie słońce jednak estakada do skrzyżowania z Puławską w lewo na Ursynów. Nie jest jednak ona w pełni wykorzystana, bo ul. rtm. Pileckiego, która miała prowadzić aż na Kabaty, urywa się przy ul. Płaskowickiej.

ZDM planuje jedynie, że w miarę potrzeby dostosuje rytm świateł na skrzyżowaniu Puławskiej z Poleczki. To jednak niewiele da. Drógowcy mają zaś poroczenie dla cyklistów. W tym roku ma powstać przejazd rowerowy przez Puławską, który połączy się z ul. Pileckiego i na Poleczki. o

KARZYŃCZAK

Nowy mural w Muzeum Miasto jak serce

W niedziele swój mural w Ogrodzie Różnym Muzeum Powstania Warszawskiego tworzył Michał Frydrych, ubiegłoroczny absolwent Akademii Sztuk Pięknych (na zdjęciu). Narodził się schematyczny mapę Warszawy w kształcie serca, z wyraznie wydzielenymi dwiema komorami. Michał nie tylko malował, ale też skował tynek do żywej cegły w tych miejscach mapy, gdzie toczyły się powstalcze walki. W plenerowej galerii Mur Sztuki wesołej tworzył m.in. Wilhelm Sasnal, Edward Dwurnik, Przemek „Trust” Trusiński i grupa Twożywo. o AKA



W SKRÓCIE

brakło wolnych biur

W Warszawie trwa rekordowy popyt na biura. Analitycy rynku nieruchomości z organizacji Warsaw Research Forum podali, że w pierwszym kwartał tego roku liczba metrów kwadratowych wolnych biur w Warszawie wyniosła... zero. Wynajdy jest doskonale każdy zakamarek we wszystkich biurach tej dzielnicy, łącznie jest to prawie 88 tys. m kw. To więcej niż w całej Łodzi, gdzie jest ok. 75 tys. m kw. biur. Analitycy mają jednak nadzieję, że w przyszłości, kiedy ostatnio zostały zakończone z części Warszawy wycofano się z biur, w całej Warszawie wolne jest 2,5 proc. biur, a to tylko dlatego, że w pierwszym kwarta-

oddano prawie 70 tys. m kw. w nowych biurach, głównie w Mokotowie. Mimo to w tej dzielnicy wolne jest tylko niecałe 1,5 proc. powierzchni. Wszystkie warszawskie biura mają prawie 1,8 mln m kw. powierzchni. o WRM

Jaśniej na wylotówce

Ul. Przyczółkowa, bodaj ostatnia trasa wylotowa z Warszawy, która po zremontowaniu w ciągu najbliższych dwóch latarni ZDM podpisał umowę na ich montaż (za prawie 2 mln zł) od skrzyżowania z ul. Vogla do granicy z Konstancinem. Na 3,5 km do końca października zaczął działać sodowe lampy wyposażone w automatyczny system regulacji natężenia światła. Będzie to zaszczyt dla nawet połowy kosztów oświetlenia w porównaniu z tradycyjnymi lampami starej generacji. o BSA

>Lorem ipsum dolor Proin faucibus morbi eget

www.poznan.pl

POZnan*
 *Miasto krowiow

2.3.9 Reklama prasowa 1/2 poziom

Każdorazowe użycie danego elementu CI musi uwzględniać proporcje podane we wstępie.



2.3.10 Reklama prasowa 1/2 pion

Każdorazowe użycie danego elementu CI musi uwzględniać proporcje podane we wstępie.



2.3.11 Reklama typograficzna bez zdjęcia (np. ogłoszenia przetargów, ogłoszenia o pracę)

Każdorazowe użycie danego elementu CI musi uwzględniać proporcje podane we wstępie.

Lorem ipsum dolor Proin faucibus

Lorem ipsum dolor sit amet, consectetur adipiscing elit. Morbi placerat luctus nisl. Ut venenatis. Donec tincidunt nunc ut sem. Praesent blandit sodales purus. Praesent tincidunt. Fusce fringilla aliquam augue. Morbi non tortor at justo adipiscing hendrerit. Mauris consectetur metus non nisi. Proin risus augue, consectetur quis, bibendum eget, consectetur ac, enim. Integer pede odio, luctus eget, venenatis eu, vehicula quis, lacus. In auctor fermentum eros. Aenean lobortis bibendum quam. Donec nec nibh. Donec ipsum eros, mollis eu, varius eget, interdum eget, odio.

Fusce dignissim lectus congue nulla. Praesent ac est nec felis commodo dignissim. Praesent bibendum. Etiam eu enim. Phasellus ornare orci pharetra libero laoreet lacinia. Integer ut metus sed ipsum porta sollicitudin. Suspendisse sagittis. Curabitur eget quam. Pellentesque habitant morbi tristique senectus et netus et malesuada fames ac turpis egestas. Morbi elementum enim at lectus. Praesent non lacus. Nulla volutpat mauris tristique dui. Nunc consequat elementum neque. Cras et metus. Nulla dictum sodales erat. Pellentesque sodales vehicula enim. Quisque lorem diam, ultrices ac, mattis et, sagittis id, nunc. Morbi sed pede. Proin accumsan. Aenean cursus euismod lorem. Etiam arcu felis, posuere non, aliquam ut, pulvinar sit amet, dolor. Fusce sit amet sapien mattis lectus condimentum sagittis. Fusce sit amet sapien mattis lectus condimentum sagittis. Pellentesque sodales vehicula enim.

Lorem ipsum dolor sit amet, consectetur adipiscing elit. Morbi placerat luctus nisl. Ut venenatis. Donec tincidunt nunc ut sem. Praesent blandit sodales purus. Praesent tincidunt. Fusce fringilla aliquam augue. Morbi non tortor at justo adipiscing hendrerit. Mauris consectetur metus non nisi. Proin risus augue, consectetur quis, bibendum eget, consectetur ac, enim. Integer pede odio, luctus eget, venenatis eu, vehicula quis, lacus. In auctor fermentum eros. **Aenean lobortis bibendum quam.** Donec nec nibh. Donec ipsum eros, mollis eu, varius eget, interdum eget, odio. Fusce dignissim lectus congue nulla. Praesent ac est nec felis commodo dignissim. Praesent bibendum. Etiam eu enim. Phasellus ornare orci pharetra libero laoreet lacinia. Integer ut metus sed ipsum porta sollicitudin. Suspendisse sagittis. Curabitur eget quam. Pellentesque habitant morbi tristique senectus et netus et malesuada fames ac turpis egestas. Morbi elementum enim at lectus. Praesent non lacus. Nulla volutpat mauris tristique dui. Nunc consequat elementum neque. Cras et metus. Nulla dictum sodales erat.

www.poznan.pl

POZnan*
*Miasto know-how

2.3.12 Reklama ze zdjęciem

Każdorazowe użycie danego elementu CI musi uwzględniać proporcje podane we wstępie.



>Lorem
ipsum dolor
Proin faucibus

Lorem ipsum dolor sit amet, consectetur adipiscing elit. Morbi placerat luctus nisl. Ut venenatis. Donec tincidunt nunc ut sem. Praesent blandit sodales purus. Praesent tincidunt. Fusce fringilla aliquam augue. Morbi non tortor at justo adipiscing hendrerit. Mauris consectetur metus non nisi. Proin risus augue, consectetur quis, bibendum eget, consectetur ac, enim. Integer pede odio, luctus eget, venenatis eu, vehicula quis, lacus. In auctor fermentum eros.

www.poznan.pl

POZnan*
*Miasto know-how

2.3.13 Reklama ze zdjęciem z dodatkowym logotypem (logotypami)

Każdorazowe użycie danego elementu CI musi uwzględniać proporcje podane we wstępie.

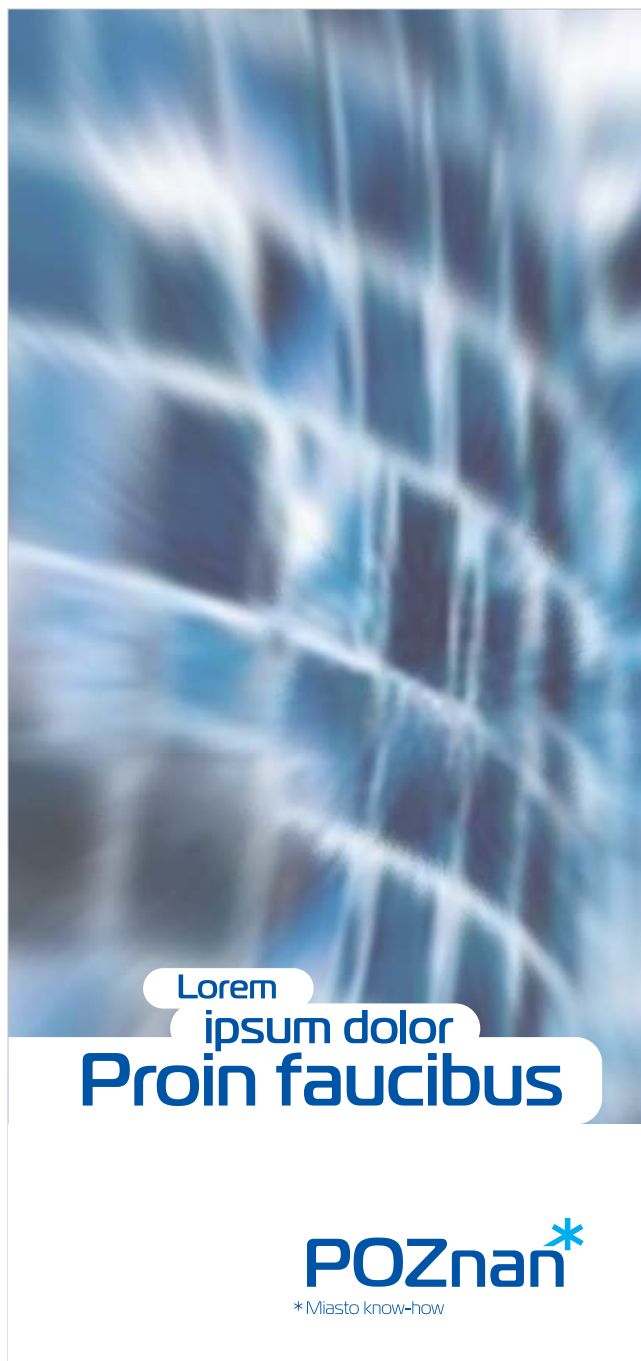
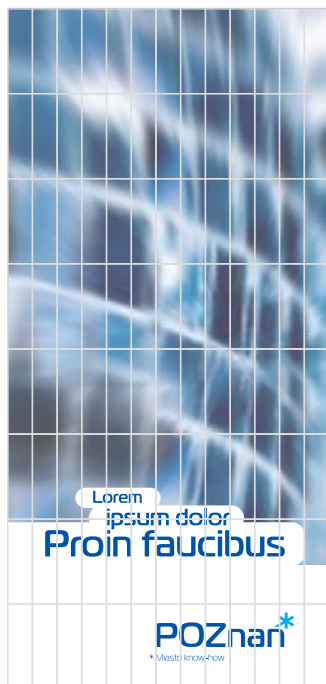


2.3.14 Wydawnictwa Urzędu Miejskiego - ulotka trójdzielna

Ulotka składana (format A4, składany na trzy) zbudowana z elementów graficznych opisanych w Systemie Identyfikacji na bazie siatki Fibonacciego.

Strona tytułowa.

Każdorazowe użycie danego elementu CI musi uwzględniać proporcje podane we wstępie.



2.3.14 Ulotka składana (format A4, składany na trzy) zbudowana z elementów graficznych opisanych w Systemie Identyfikacji na bazie siatki Fibonacciego.

Każdorazowe użycie danego elementu CI musi uwzględniać proporcje podane we wstępie.

Proin faucibus ipsum dolor

Lorem ipsum dolor sit amet, consectetur adipiscing elit. Proin tincidunt, pede non sodales ultricies, nunc purus gravida diam, quis porta ligula nisl et purus. Curabitur porttitor turpis nec ipsum. Vestibulum ante ipsum primis in faucibus orci luctus et ultrices posuere cubilia Curae; Morbi pede. Ut condimentum neque quis mi. Integer nec massa eget augue dapibus sagittis. Nulla leo, Mauris et est. Pellentesque habitant morbi tristique senectus et netus et malesuada fames ac turpis egestas. Nunc sit amet lectus at mauris euismod egestas. Maecenas interdum

Proin faucibus ipsum dolor

Onauris euismod egestas. Maecenas interdum rutrum sapien. Nulla posuere rutrum mi. Sed fermentum semper odio. In tortor diam, laoreet ac, aliquet ac, iaculis sit amet, velit. Suspendisse dignissim aliquam nulla. Nulla gravida, mi id suscipit imperdiet, lorem massa cursus mauris, eu dapibus est ligula a tortor. Proin sollicitudin. Pellentesque gravida magna nec augue. Duis malesuada, felis id feugiat tempor, dui tortor blandit nulla, eget ornare tellus magna laoreet lectus.

Proin faucibus ipsum dolor

Pellentesque habitant morbi tristique senectus et netus et malesuada fames ac turpis egestas. Nunc sit amet lectus at mauris euismod egestas. Maecenas interdum rutrum sapien. Nulla posuere rutrum mi. Sed fermentum semper odio. In tortor diam, laoreet ac, aliquet ac, iaculis sit amet, velit. Suspendisse dignissim aliquam nulla. Nulla gravida, mi id suscipit imperdiet, lorem massa cursus mauris, eu dapibus est ligula a tortor. Proin sollicitudin. Pellentesque gravida magna nec augue. Duis malesuada, felis id feugiat tempor, dui tortor blandit nulla, eget ornare tellus magna laoreet lectus.

Proin faucibus ipsum dolor

Miasto Poznań
Plac Kolegiacki 17, 61-841 Poznań
tel: +48 61 878 52 00, fax: +48 61 26 76 86
info@poznan.pl, www.poznan.pl

POZnań*
* Miasto know-how

Proin faucibus ipsum dolor

Lorem ipsum dolor sit amet, consectetur adipiscing elit. Proin tincidunt, pede non sodales ultricies, nunc purus gravida diam, quis porta ligula nisl et purus. Curabitur porttitor turpis nec ipsum. Vestibulum ante ipsum primis in faucibus orci luctus et ultrices posuere cubilia Curae; Morbi pede. Ut condimentum neque quis mi. Integer nec massa eget augue dapibus sagittis. Nulla leo, Mauris et est. Pellentesque habitant morbi tristique senectus et netus et malesuada fames ac turpis egestas.

Proin faucibus ipsum dolor

Nunc sit amet lectus at mauris euismod egestas. Maecenas interdum rutrum sapien. Nulla posuere rutrum mi. Sed fermentum semper odio. In tortor diam, laoreet ac, aliquet ac, iaculis sit amet, velit. Suspendisse dignissim aliquam nulla. Nulla gravida, mi id suscipit imperdiet, lorem massa cursus mauris, eu dapibus est ligula a tortor. Proin sollicitudin. Pellentesque gravida magna nec augue. Duis malesuada, felis id feugiat tempor, dui tortor blandit nulla, eget ornare tellus magna laoreet lectus.

Proin faucibus ipsum dolor

malesuada fames ac turpis egestas. Nunc sit amet lectus at mauris euismod egestas. Maecenas interdum rutrum sapien. Nulla posuere rutrum mi. Sed fermentum semper odio. In tortor diam, laoreet ac, aliquet ac, iaculis sit amet, velit. Suspendisse dignissim aliquam nulla. Maecenas interdum rutrum sapien. Nulla posuere rutrum mi. Sed fermentum semper odio. In tortor diam, laoreet ac, aliquet ac, iaculis sit amet, velit. Suspendisse dignissim aliquam nulla. Nulla gravida, mi id suscipit imperdiet, lorem massa cursus mauris, eu dapibus est ligula a tortor.

Proin faucibus ipsum dolor

Pellentesque habitant morbi tristique senectus et netus et malesuada fames ac turpis egestas. Nunc sit amet lectus at

Ulotka zbudowana z elementów graficznych opisanych w Systemie Identyfikacji

Elementy ilustracyjne stanowią wyłącznie fotografie.

Każdorazowe użycie danego elementu CI musi uwzględniać proporcje podane we wstępie.

Proin faucibus ipsum dolor

Lorem ipsum dolor sit amet, consectetur adipiscing elit. Proin tincidunt, pede non sodales ultricies, nunc purus gravida diam, quis porta ligula nisl et purus. Curabitur porttitor turpis nec ipsum. Vestibulum ante ipsum primis in faucibus orci luctus et ultrices posuere cubilia Curae; Morbi pede. Ut condimentum neque quis mi. Integer nec massa eget augue dapibus sagittis. Nulla leo. Mauris et est. Pellentesque habitant morbi tristique senectus et netus et malesuada fames ac turpis egestas. Nunc sit amet lectus at mauris euismod egestas. Maecenas interdum

Proin faucibus ipsum dolor

Maecenas interdum rutrum sapien. Nulla posuere rutrum mi. Sed fermentum semper odio. In tortor diam, laoreet ac, aliquet ac, iaculis sit amet, velit. Suspendisse dignissim aliquam nulla. Nulla gravida, mi id suscipit imperdiet, lorem massa cursus mauris, eu dapibus est ligula a tortor. Proin sollicitudin. Pellentesque gravida magna nec augue. Duis malesuada, felis id feugiat tempor, dui tortor blandit nulla, eget ornare tellus magna laoreet lectus.

Pellentesque habitant morbi tristique senectus et netus et malesuada fames ac turpis egestas. Nunc sit amet lectus at mauris euismod egestas. Maecenas interdum rutrum sapien. Nulla posuere rutrum mi. Sed fermentum semper odio. In tortor diam, laoreet ac, aliquet ac, iaculis sit amet, velit. Suspendisse dignissim aliquam nulla. Nulla gravida, mi id

Proin faucibus ipsum dolor

Miasto Poznań
Plac Kolegiacki 17, 61-841 Poznań
tel.: +48 61 878 52 00, fax: +48 632 76 86
info@poznan.pl, www.poznan.pl

POZnan*
*Miasto know-how

Proin faucibus ipsum dolor

Lorem ipsum dolor sit amet, consectetur adipiscing elit. Proin tincidunt, pede non sodales ultricies, nunc purus gravida diam, quis porta ligula nisl et purus. Curabitur porttitor turpis nec ipsum. Vestibulum ante ipsum primis in faucibus orci luctus et ultrices posuere cubilia Curae; Morbi pede. Ut condimentum neque quis mi. Integer nec massa eget augue dapibus sagittis. Nulla leo. Mauris et est. Pellentesque habitant morbi tristique senectus et netus et malesuada fames ac turpis egestas.

Proin faucibus ipsum dolor

Nunc sit amet lectus at mauris euismod egestas. Maecenas interdum rutrum sapien. Nulla posuere rutrum mi. Sed fermentum semper odio. In tortor diam, laoreet ac, aliquet ac, iaculis sit amet, velit. Suspendisse dignissim aliquam nulla. Nulla gravida, mi id suscipit imperdiet, lorem massa cursus mauris, eu dapibus est ligula a tortor. Proin sollicitudin. Pellentesque gravida magna nec augue. Duis malesuada, felis id feugiat tempor, dui tortor blandit nulla, eget ornare tellus magna laoreet lectus.

Pellentesque habitant morbi tristique senectus et netus et malesuada fames ac turpis egestas. Nunc sit amet lectus at mauris euismod egestas. Maecenas interdum rutrum sapien. Nulla posuere rutrum mi. Sed fermentum semper odio. In tortor diam, laoreet ac, aliquet ac, iaculis sit amet, velit. Suspendisse dignissim aliquam nulla. Maecenas interdum rutrum sapien. Nulla posuere rutrum mi. Sed fermentum semper odio. In tortor diam, laoreet ac, aliquet ac, iaculis sit amet, velit. Suspendisse dignissim aliquam nulla. Maecenas interdum rutrum sapien. Nulla posuere rutrum mi. Sed fermentum semper odio. In tortor diam, laoreet ac, aliquet ac, iaculis sit amet, velit. Suspendisse dignissim aliquam nulla.

Proin faucibus ipsum dolor

malesuada fames ac turpis egestas. Nunc sit amet lectus at mauris euismod egestas. Maecenas interdum rutrum sapien. Nulla posuere rutrum mi. Sed fermentum semper odio. In tortor diam, laoreet ac, aliquet ac, iaculis sit amet, velit. Suspendisse dignissim aliquam nulla. Maecenas interdum rutrum sapien. Nulla posuere rutrum mi. Sed fermentum semper odio. In tortor diam, laoreet ac, aliquet ac, iaculis sit amet, velit. Suspendisse dignissim aliquam nulla. Nulla gravida, mi id suscipit imperdiet, lorem massa cursus mauris, eu dapibus est ligula a tortor.

Pellentesque habitant morbi tristique senectus et netus et malesuada fames ac turpis egestas. Nunc sit amet lectus at

POZnan*
*Miasto know-how

2.4.1 Logotyp w edycjach dwujęzycznych stosowany jest bez claimu.



POZnań*

2.5.1 Zastosowanie identyfikacji wizualnej miasta w spotach telewizyjnych i materiałach filmowych

Każdorazowe użycie danego elementu CI musi uwzględniać proporcje podane we wstępie.

W załącznikach – przykłady zastosowania audiowizualnego w zależności od kategorii komunikacji.

Plik audio-video nr 1



Plik audio-video nr 2



Plik audio-video nr 3



2.5.2 Logotyp dźwiękowy miasta i zasady stosowania w materiałach audio i wideo

Każdorazowe użycie danego elementu CI musi uwzględniać proporcje podane we wstępie.

W załącznikach – przykłady zastosowania sygnału dźwiękowego w zależności od kategorii komunikacji.

Plik audio nr 1



Plik audio nr 2



Plik audio nr 3



Plik audio nr 4



Plik audio nr 5



3. Zastosowanie identyfikacji wizualnej w Internecie



3.1 Zasady stosowania identyfikacji wizualnej miasta w internetowych formach reklamy

Każdorazowe użycie danego elementu CI musi uwzględniać proporcje podane we wstępie.

The screenshot shows the Onet.pl website interface. At the top, there is a navigation bar with the Onet.pl logo and various utility links. Below this is a main banner area featuring a large image of a doll's face with the text "Lorem ipsum dolor Proin faucibus morbi eget" and the POZnań logo. The website is divided into several sections: "Dziś" (Today) with a "Prawo" article, "Wiadomości" (News) with a "Ustawy Tuska to dorobek tłumaczy" article, "Gospodarka" (Economy) with a "To tylko problemy, a nie kryzys" article, "Pogoda" (Weather) for Poznań, "Giełda" (Stock Market) with a WIG index chart, and "Waluty" (Currencies). The POZnań logo is prominently displayed in the banner and in the bottom right corner of the main content area.

3.2 Layout e-mail

Każdorazowe użycie danego elementu CI musi uwzględniać proporcje podane we wstępie.

Lorem ipsum,

Lorem ipsum dolor sit amet, consectetur adipiscing elit. Proin tincidunt, pede non sodales ultricies, nunc purus gravida diam, quis porta ligula nisl et purus. **Curabitur porttitor turpis nec ipsum.** Vestibulum ante ipsum primis in faucibus orci luctus et ultrices posuere cubilia Curae; Morbi pede. Ut condimentum neque quis mi. Integer nec massa eget augue dapibus sagittis. Nulla leo. Mauris et est.

Pellentesque habitant morbi **tristique senectus** et netus et malesuada fames ac turpis egestas. Nunc sit amet lectus at mauris euismod egestas. Maecenas interdum rutrum sapien. Nulla posuere rutrum mi. Sed fermentum semper odio. In tortor diam, laoreet ac, aliquet ac, iaculis sit amet, velit. Suspendisse dignissim aliquam nulla. Nulla gravida, mi id suscipit imperdiet, lorem massa cursus mauris, eu dapibus est ligula a tortor. Proin sollicitudin. Pellentesque gravida magna nec augue. Duis malesuada, felis id feugiat tempor, dui tortor blandit nulla, eget ornare tellus magna laoreet lectus.

Lorem ipsum,

Imię i Nazwisko
Stanowisko

POZnan*

Urząd Miasta Poznania, Plac Kolegiacki 17, 61-841 Poznań, Poland
tel.: +48 61 878 52 00, fax: +48 652 76 86, www.poznan.pl, e-mail: info@poznan.pl

3.3 Layout elektronicznej pocztówki miasta

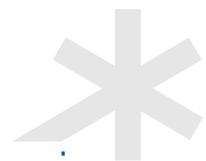
Każdorazowe użycie danego elementu CI musi uwzględniać proporcje podane we wstępie.



3.4 Layout oznaczenia hotspotów – obszarów WiFi – z dostępem do Internetu, realizowanych przez władze miasta. Każdorazowe użycie danego elementu CI musi uwzględniać proporcje podane we wstępie.



4. Zastosowanie identyfikacji wizualnej w krajobrazie miejskim



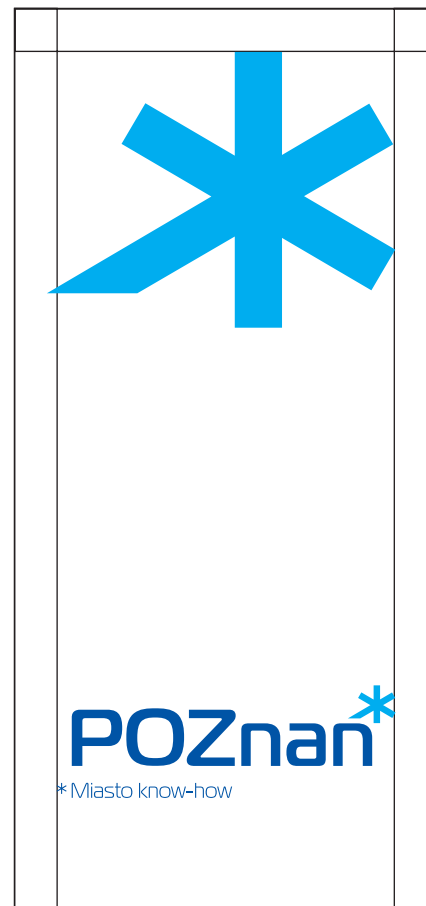
4.1.1 Layout tablic typu „welcome”

Każdorazowe użycie danego elementu CI musi uwzględniać proporcje podane we wstępie.



4.2.1 Layout zabezpieczających siatek konstrukcyjnych

Każdorazowe użycie danego elementu CI musi uwzględniać proporcje podane we wstępie.



4.2.2 Layout kontekstowych tablic informacyjnych

Każdorazowe użycie danego elementu CI musi uwzględniać proporcje podane we wstępie.



POZnan*
*Miasto know-how

Lorem ipsum dolor sit amet, consectetur adipiscing elit.

Nunc tempus rutrum lectus. Duis elementum adipiscing arcu. Pellentesque in arcu. Cum sociis natoque penatibus et magnis dis parturient montes, nascetur ridiculus mus. Integer accumsan, elit eu consectetur



POZnan*
*Miasto know-how

Lorem ipsum dolor sit amet, consectetur adipiscing elit.

Nunc tempus rutrum lectus. Duis elementum adipiscing arcu. Pellentesque in arcu. Cum sociis natoque penatibus et magnis dis parturient montes, nascetur ridiculus mus. Integer accumsan, elit eu consectetur dapibus, tortor eros mollis pede, sit amet mattis urna ipsum vestibulum neque.



POZnan*
*Miasto know-how

Lorem ipsum dolor sit amet, consectetur adipiscing elit.

Nunc tempus rutrum lectus. Duis elementum adipiscing arcu. Pellentesque in arcu. Cum sociis natoque penatibus et magnis dis parturient montes, nascetur ridiculus mus. Integer accumsan, elit eu consectetur dapibus, tortor eros mollis pede, sit amet mattis urna ipsum vestibulum neque.

POZnan*
*Miasto know-how

Lorem ipsum dolor sit amet, consectetur adipiscing elit.

Nunc tempus rutrum lectus. Duis elementum adipiscing arcu. Pellentesque in arcu. Cum sociis natoque penatibus et magnis dis parturient montes, nascetur ridiculus mus.



POZnan*
*Miasto know-how

Lorem ipsum dolor sit amet, consectetur adipiscing elit.

Nunc tempus rutrum lectus. Duis elementum adipiscing arcu. Pellentesque in arcu. Cum sociis natoque penatibus et magnis dis parturient montes, nascetur ridiculus mus. Integer accumsan, elit eu consectetur dapibus, tortor eros mollis pede, sit amet mattis urna ipsum vestibulum neque.



POZnan*
*Miasto know-how

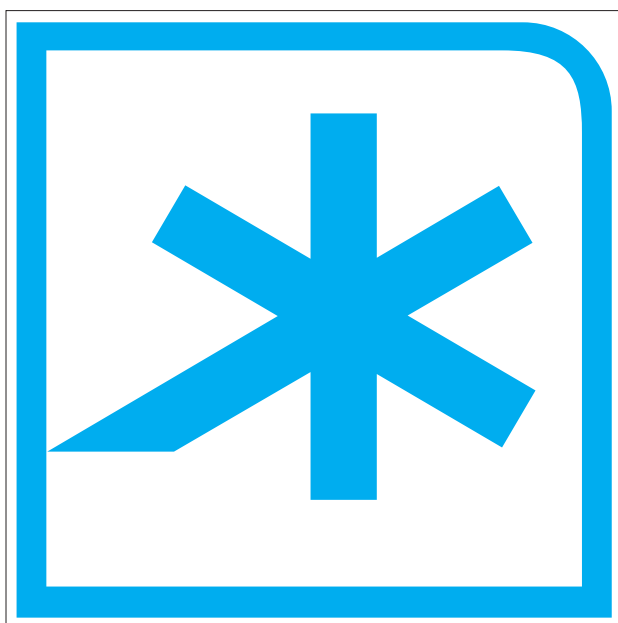
Lorem ipsum dolor sit amet, consectetur adipiscing elit.

Nunc tempus rutrum lectus. Duis elementum adipiscing arcu. Pellentesque in arcu. Cum sociis natoque penatibus et magnis dis parturient montes, nascetur



Płyty chodnikowe

Każdorazowe użycie danego elementu CI musi uwzględniać proporcje podane we wstępie.



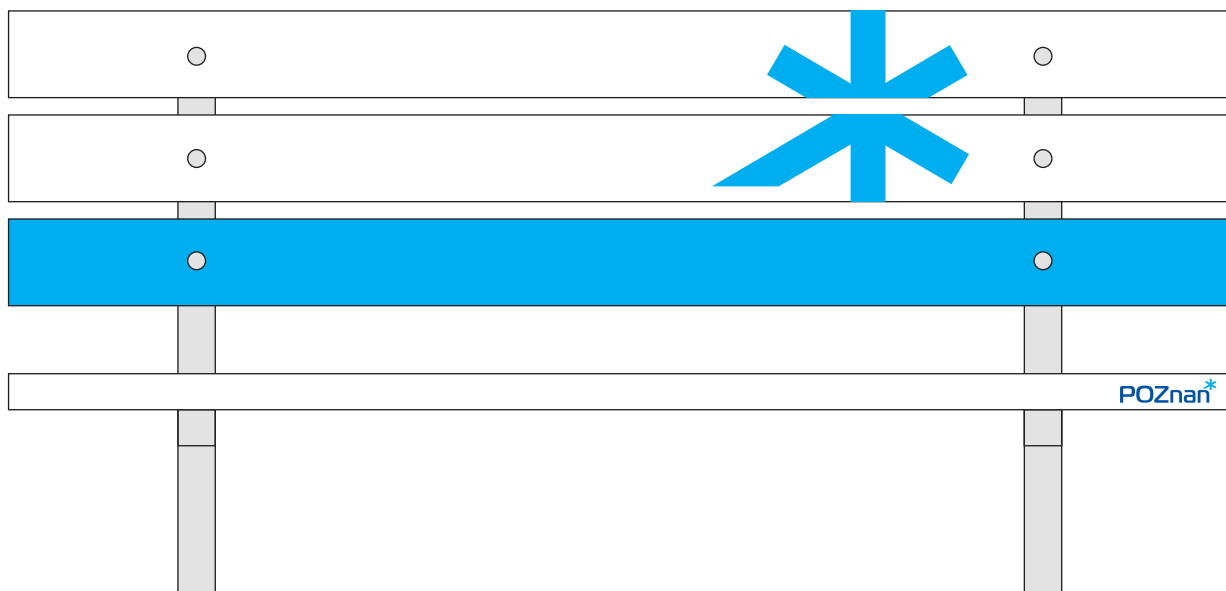
Automaty parkingowe

Każdorazowe użycie danego elementu CI musi uwzględniać proporcje podane we wstępie.



Ławki miejskie

Każdorazowe użycie danego elementu CI musi uwzględniać proporcje podane we wstępie.



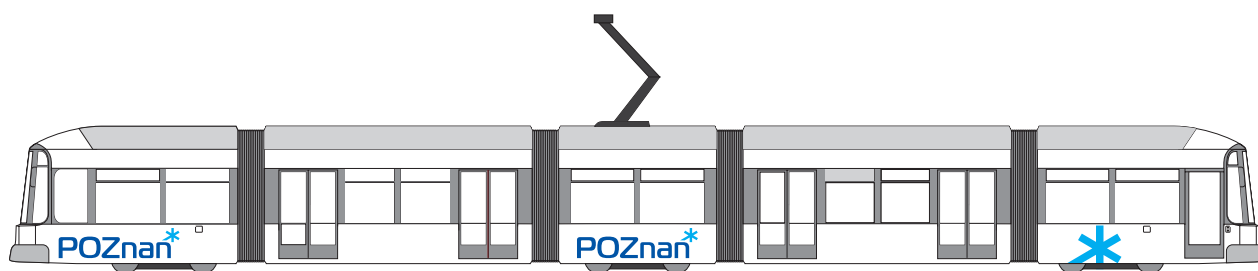
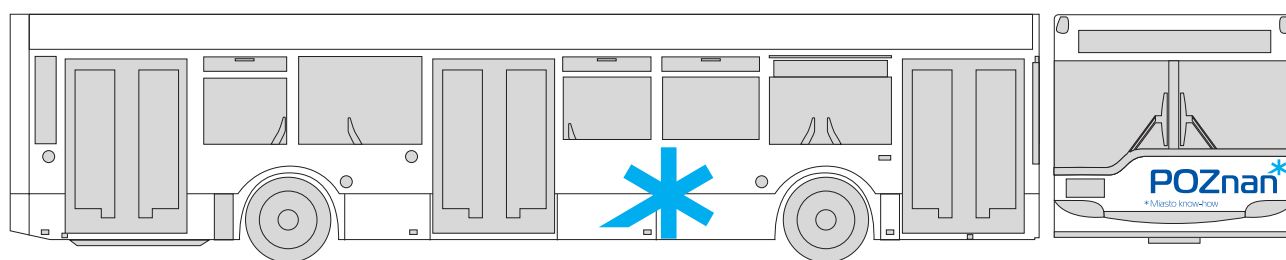
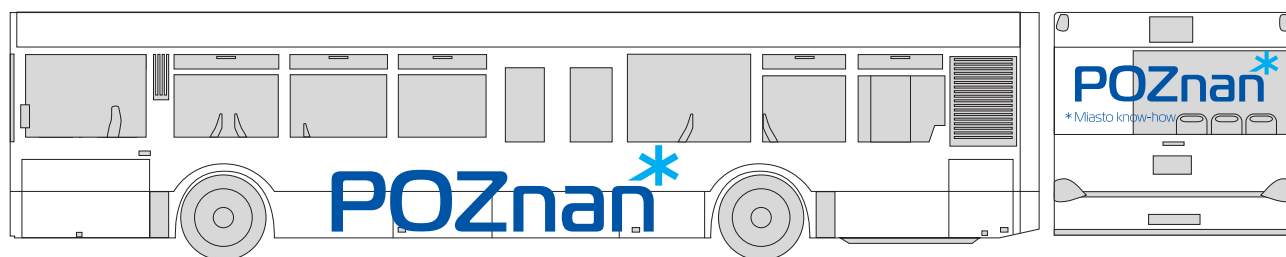
Elektroniczne informatory

Każdorazowe użycie danego elementu CI musi uwzględniać proporcje podane we wstępie.



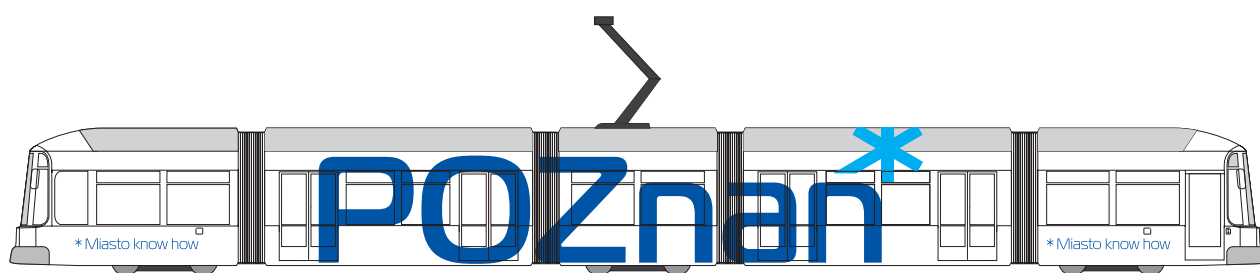
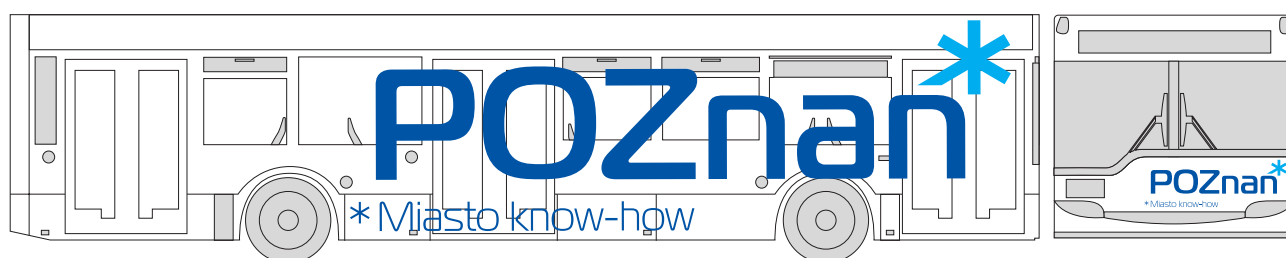
4.4.1 Zasady stosowania na taborze autobusowym

Każdorazowe użycie danego elementu CI musi uwzględniać proporcje podane we wstępie.



4.4.2 Layout malowania burt (zawsze, gdy nie są zajęte przez reklamę)

Każdorazowe użycie danego elementu CI musi uwzględniać proporcje podane we wstępie.



4.4.3 Oznakowanie wiat przystankowych oraz rozkładów jazdy i biletów oraz KOMkart
Każdorazowe użycie danego elementu CI musi uwzględniać proporcje podane we wstępie.

Oznakowanie wiat przystankowych



Bilet tramwajowy



KOMkarta




4.4.3 Oznakowanie wiat przystankowych oraz rozkładów jazdy i biletów oraz KOMkart

Każdorazowe użycie danego elementu CI musi uwzględniać proporcje podane we wstępie.

Rozkład jazdy

Linia 8

Przystanek: FREDRY (FRRYO2)
Kierunek: GÓRCZYN
 Linia: Tramwajowa normalna




*Miasto know-how

godz.	Dni robocze	godz.	Soboty	godz.	Święta
5	14 24 34 44 54	5	14 24	5	01
6	14 24 34 44 54	6	14 24 34	6	01 21
7	14 24 34 44 54	7	14 24 34	7	01 21 51
8	14 24 34 40 44 54	8	14 24 34 50	8	01 21 51
9	14 24 34 40 44 54	9	14 24 34 50	9	01 21 51
10	14 24 34 40 44 54	10	14 24 34 50	10	01 21 51
11	14 24 34 40 44 54	11	14 24 34 50	11	01 21 51
12	14 24 34 40 44 54	12	14 24 34 50	12	01 21 51
13	14 24 34 40 44 54	13	14 24 34 50	13	01 21 51
14	14 24 34 40 44 54	14	14 24 34 50	14	01 21 51
15	14 24 34 40 44 54	15	14 24 34 50	15	01 21 51
16	14 24 34 40 44 54	16	14 24 34 50	16	01 21 51
17	14 24 34 40 44 54	17	14 24 34 50	17	01 21 51
18	14 24 34 40 44 54	18	14 24 34 50	18	01 21 51
19	14 24 34 40 44 54	19	14 24 34 50	19	01 21 51
20	14 24 34 44 54	20	14 24 34 44 54	20	01 21 51
21	14 24 34 44 54	21	14 24 34 44 54	21	01 21 51
22	14 24 34 44 54	22	14 24 34 44 54	22	01 21 51
23	14	23	14	23	01

LOREM IPSUM

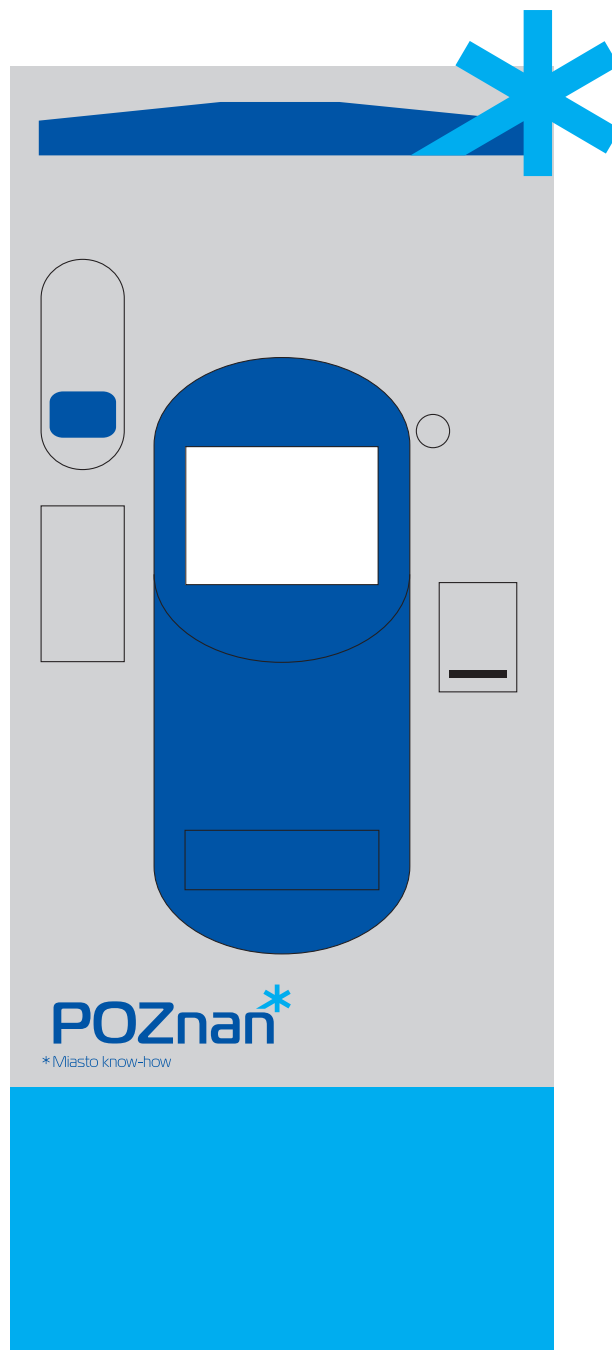
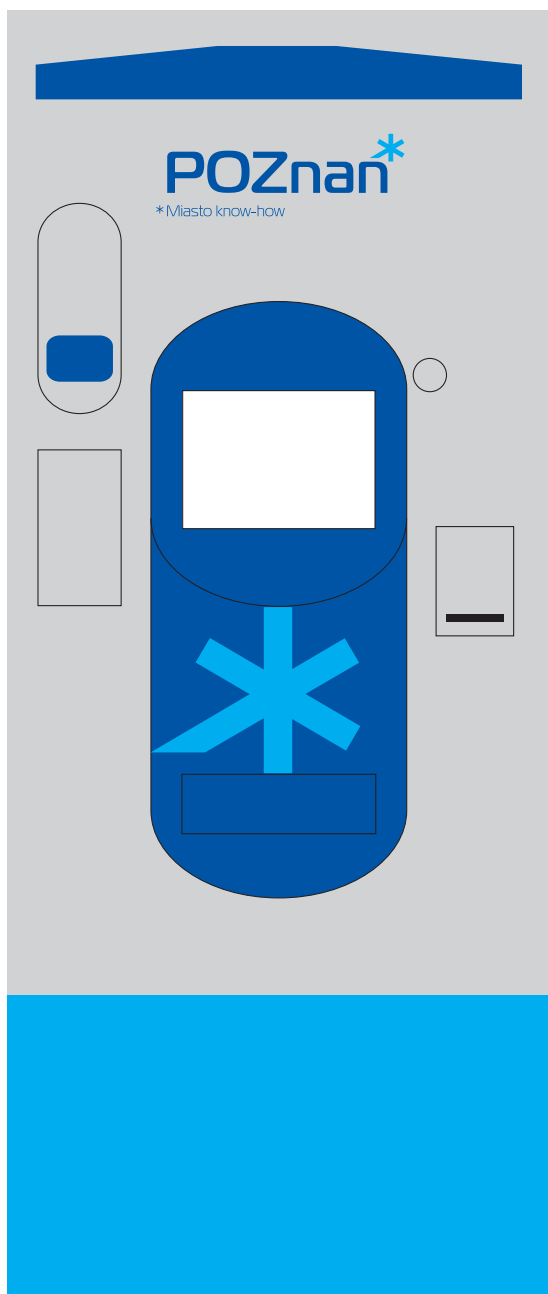
Edolor sit amet
Consectetur A
dipiscing
Curabitur
Vehicula ante in orci
Maecenas
Nulla
 >> **Pellentesque**
2 – Phasellus consequat
3 – Phasellus ut est
4 – Nullam
5 – Convallis
6 – Pellentesque
7 – Aliquet
8 – Nullam
9 – Fringilla
10 – Vivamus
11 – Donec

Vivamus id diam id ipsum tristique lacinia. Mauris commodo.
Etiam placerat, urna eu varius bibendum, mi nunc placerat odio, ac egestas ligula lacus
nec sem. Phasellus massa eros



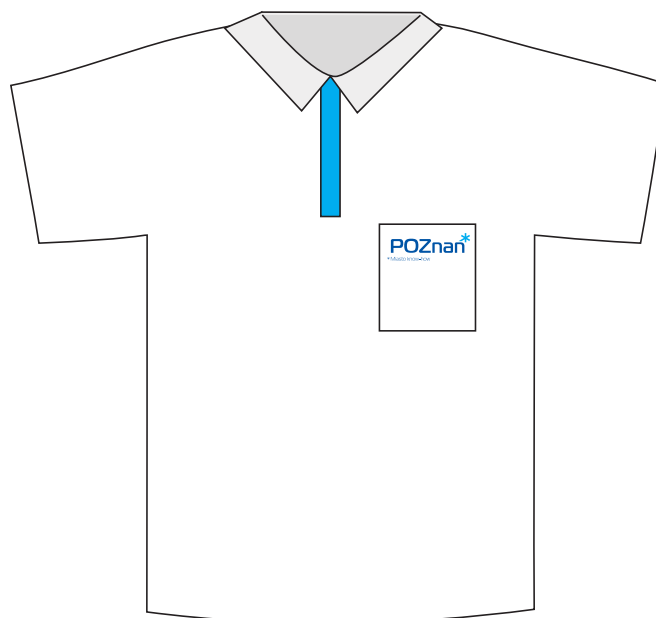
4.4.4 Oznakowanie automatów biletowych

Każdorazowe użycie danego elementu CI musi uwzględniać proporcje podane we wstępie.



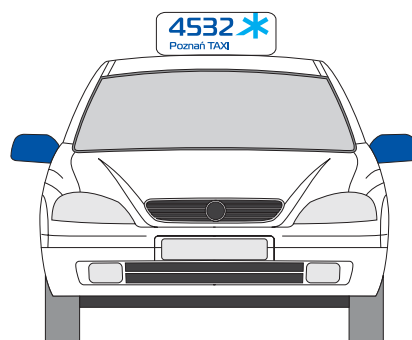
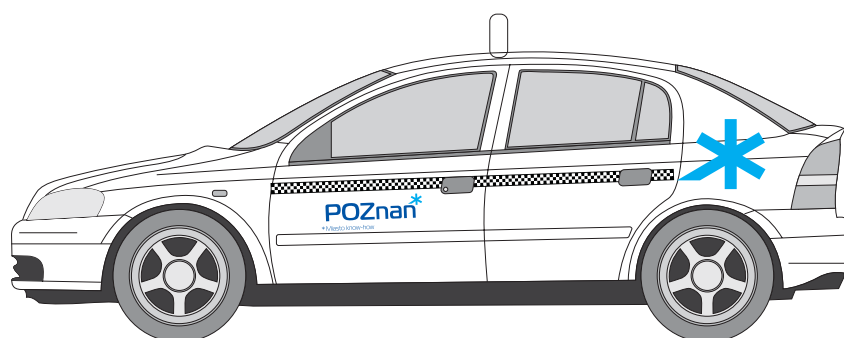
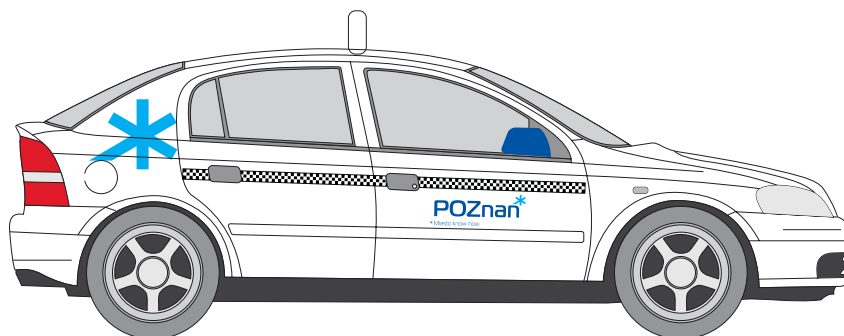
4.4.5 Oznakowanie odzieży roboczej pracowników

Każdorazowe użycie danego elementu CI musi uwzględniać proporcje podane we wstępie.



4.4.6 Oznakowanie i zasada malowania taksówek

Każdorazowe użycie danego elementu CI musi uwzględniać proporcje podane we wstępie.



Każdorazowe użycie danego elementu CI musi uwzględniać proporcje podane we wstępie.



POZnań*

*Miasto know-how



Identyfikacja wizualna
miejskich jednostek organizacyjnych

Każdorazowe użycie danego elementu CI musi uwzględniać proporcje podane we wstępie.

*cis

Centrum Inicjatyw Senioralnych

*cis

*mpu

Miejska Pracownia Urbanistyczna

*mpu

*mopr

Miejski Ośrodek Pomocy Rodzinie

*mopr

*pcś

Poznańskie Centrum Świadczeń

*pcś

*posir

Poznańskie Ośrodki Sportu i Rekreacji

*posir

*zdm

Zarząd Dróg Miejskich

*zdm

*zkzl

Zarząd Komunalnych Zasobów Lokalowych

*zkzl

*ztm

Zarząd Transportu Miejskiego

*ztm

*zZO

Zakład Zagospodarowania Odpadów

*zZO

*zzm

Zarząd Zieleni Miejskiej

*zzm

2.1.1 Wizytówka miejskiej jednostki organizacyjnej

Wizytówki w formacie 85 mm x 55 mm, wykrojnik wg podanego wzoru.

Druk techniką offsetową kolorami Pantone.

Karty wizytowe dyrektorów, z-ców dyrektorów, kierowników, pełnomocników, koordynatorów, asystentów, których nazwa stanowiska (funkcja) nie przekracza długości jednej linii:

Papier: Conqueror Biały 320 g

Dostawca: Antalis

Druk: 2+0

Pantone 2747C

Pantone Process Blue C



Logotyp miejskiej jednostki organizacyjnej,

Imię i nazwisko: Myriad Pro Semibold 10 pt

Funkcja: Myriad Pro Regular 6 pt

E-mail, telefon komórkowy: Myriad Pro Regular 6 pt

Stopka teleadresowa: Myriad Pro Regular 6 pt

Logotyp Poznania: wielkość minimalna – 14 mm

2.1.1 Wizytówka miejskiej jednostki organizacyjnej

Wizytówki w formacie 85 mm x 55 mm, wykrojnik wg podanego wzoru.

Druk techniką offsetową kolorami Pantone.

Karty wizytowe dyrektorów, z-ców dyrektorów, kierowników, pełnomocników, koordynatorów, asystentów, których nazwa stanowiska (funkcja) nie przekracza długości jednej linii:

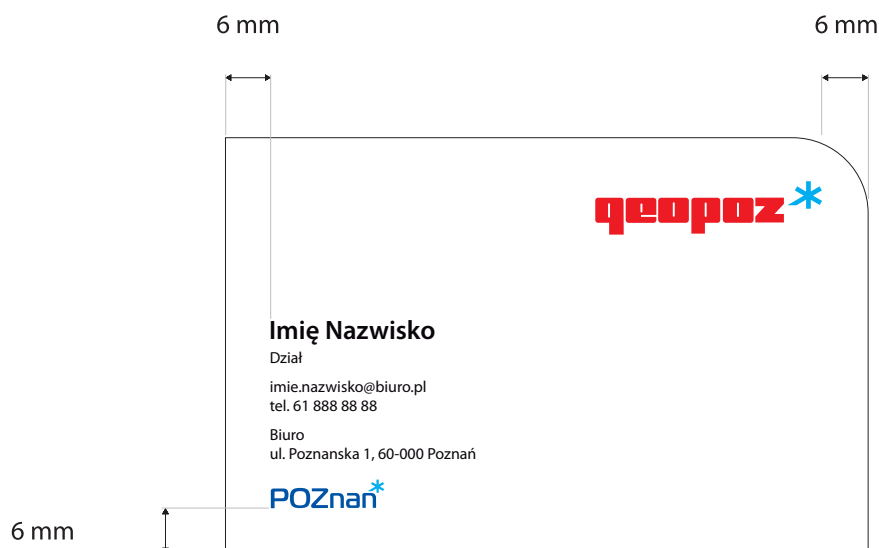
Papier: Conqueror Biały 320 g

Dostawca: Antalis

Druk: 2+0

Pantone 2747C

Pantone Process Blue C



Logotyp miejskiej jednostki organizacyjnej: indywidualnie określony z Biurem CI UM Poznań, niezmiennym elementem (wielkość i kolorystyka) pozostaje gwiazdka (*) z logotypu POZnań*

Imię i nazwisko: Myriad Pro Semibold 10 pt

Funkcja: Myriad Pro Regular 6 pt

E-mail, telefon komórkowy: Myriad Pro Regular 6 pt

Stopka teleadresowa: Myriad Pro Regular 6 pt

Logotyp Poznania: wielkość minimalna – 14 mm

Każdorazowe użycie danego elementu CI musi uwzględniać proporcje podane we wstępie.



POZnań*

Zarząd Transportu Miejskiego, ul. Grunwaldzka 104, 60-307 Poznań
tel./fax +48 61 867 85 85, tel./fax +48 61 861 47 72 | ztm@ztm.poznan.pl | www.ztm.poznan.pl



6. Manual komunikatów reklamowych i promocyjnych/platforma komunikacji

6.1 Zastosowanie identyfikacji wizualnej miasta w trakcie eventów oraz imprez finansowanych lub współfinansowanych przez miasto

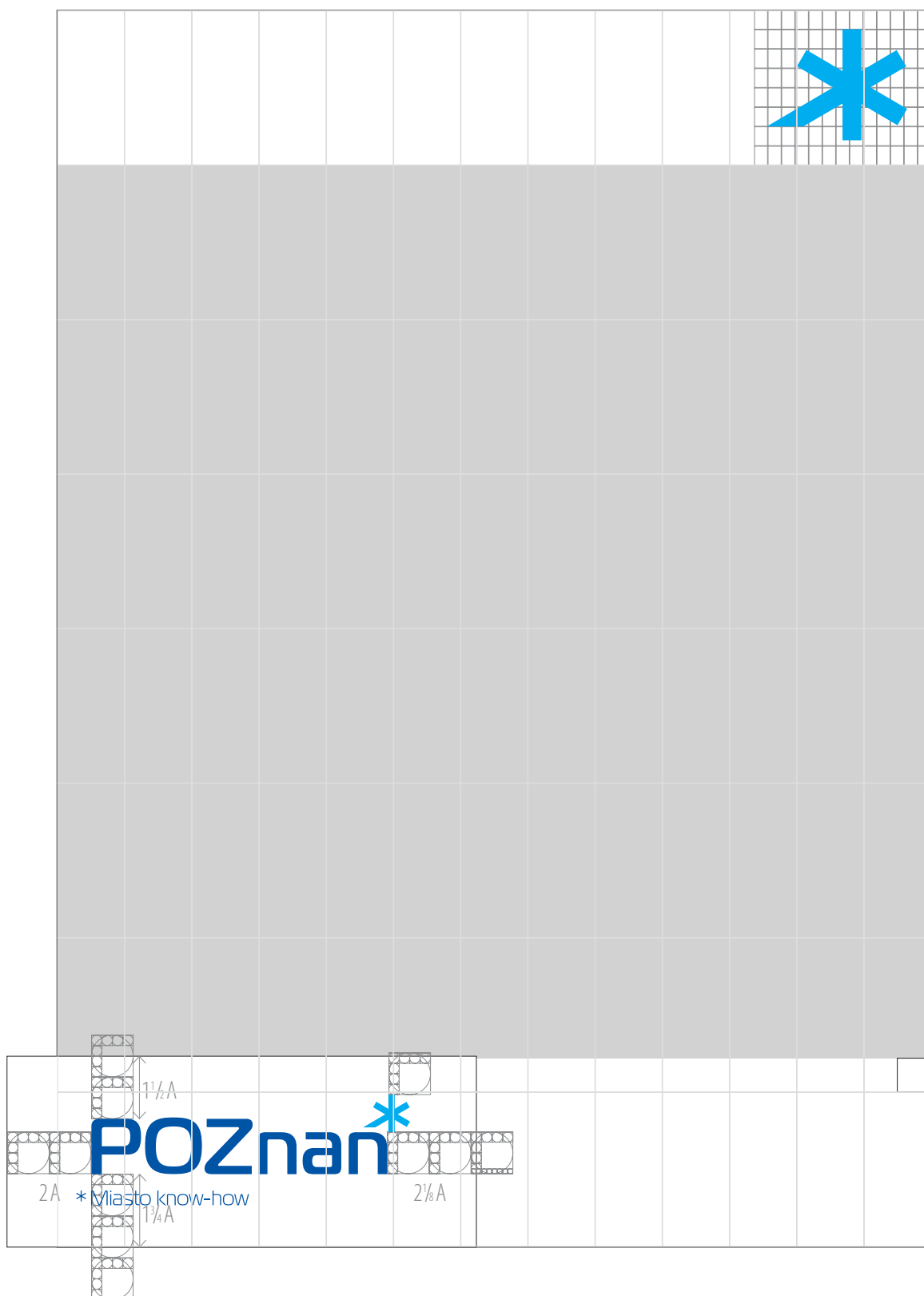
6.1.1 Zastosowanie na plakatach, billboardach i citylightach dla ww. imprez
Każdorazowe użycie danego elementu CI musi uwzględniać proporcje podane we wstępie.



6.1.2 Wydawnictwa instytucji miejskiej ze znakiem Poznania

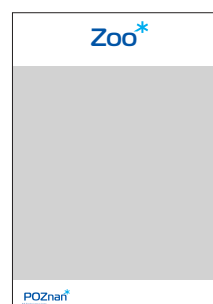
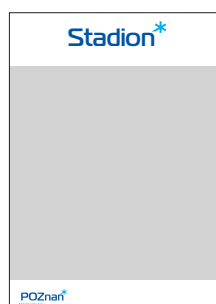
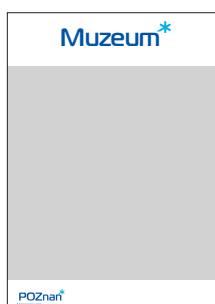
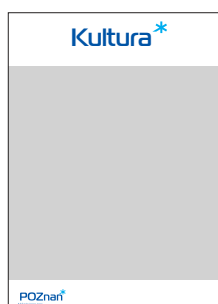
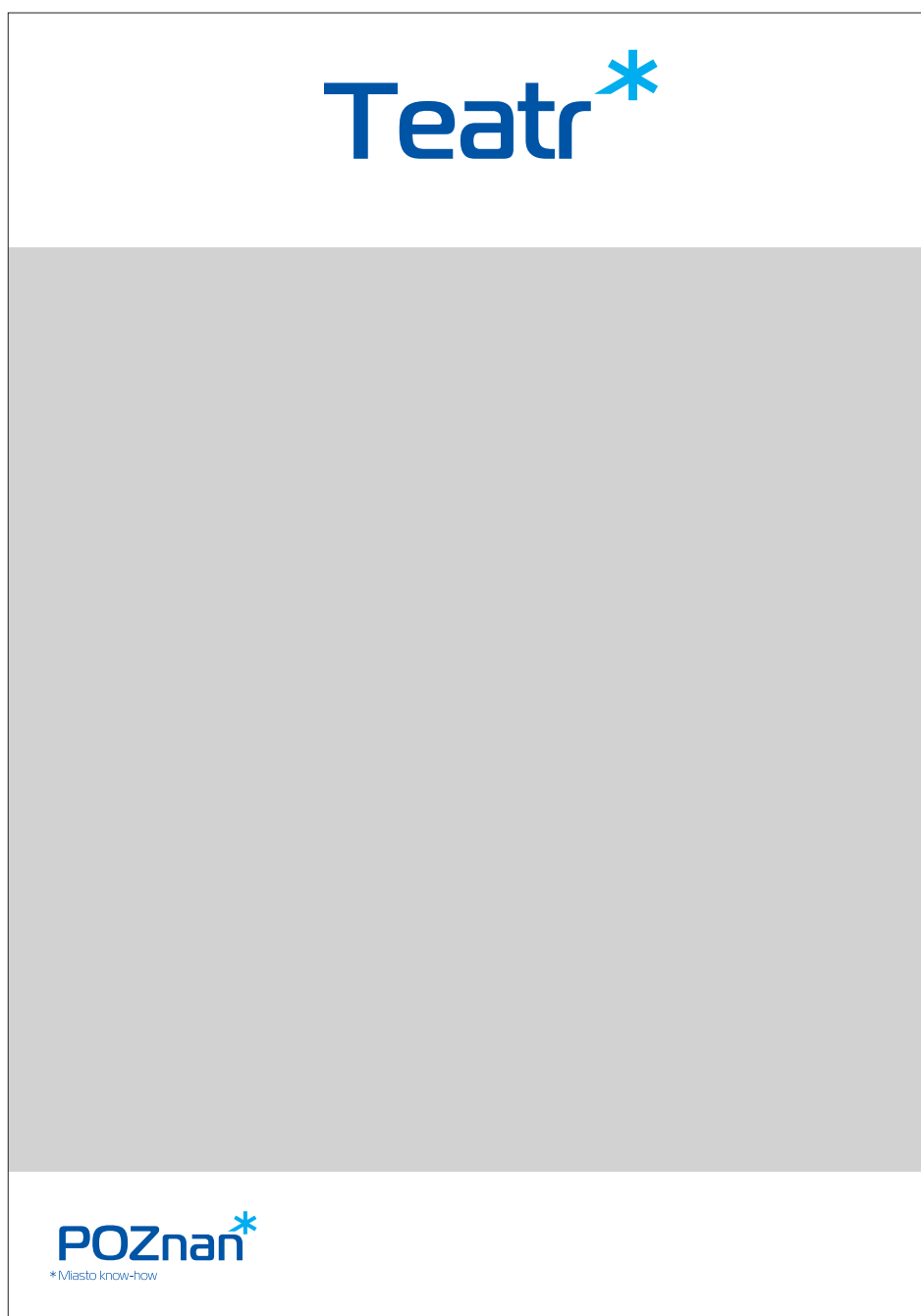
Pole przeznaczone na projekt, a element identyfikujący

Zaznaczone pola ochronne elementów i siatka wyznaczająca proporcje pola przeznaczonego na projekt



6.1.2 Zasada oznakowania zewnętrznego oraz sposób sygnowania wydawnictw jednostek miejskich związanych z kulturą, sportem, nauką (teatry, muzea, ośrodki sportowe, stadion, zoo, parki miejskie)

Każdorazowe użycie danego elementu CI musi uwzględniać proporcje podane we wstępie.



6.1 Zastosowanie identyfikacji wizualnej miasta w trakcie eventów oraz imprez finansowanych lub współfinansowanych przez miasto

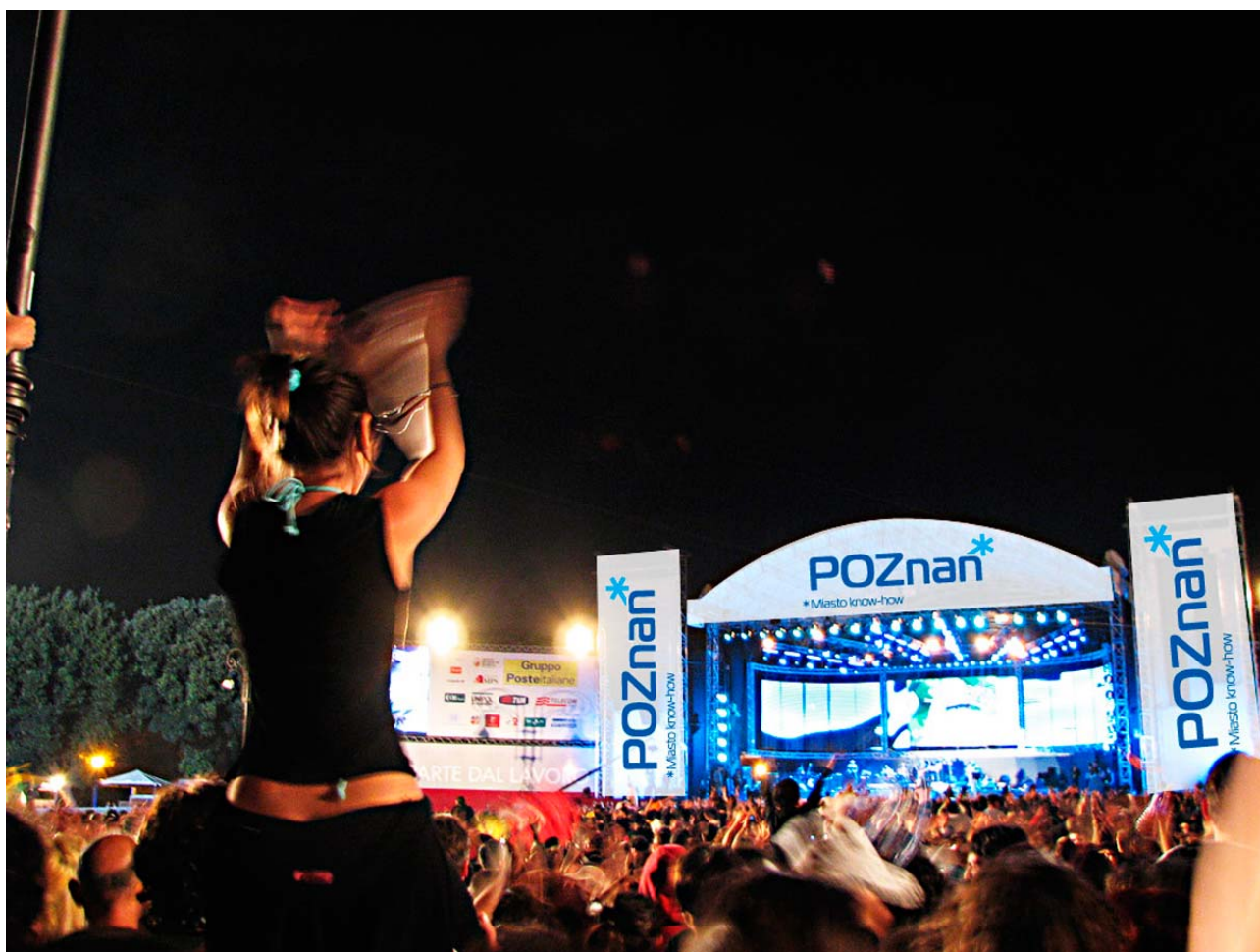
6.1.3 Zasady zastosowania identyfikacji wizualnej miasta w kampaniach promujących wydarzenia kulturalne
Każdorazowe użycie danego elementu CI musi uwzględniać proporcje podane we wstępie.



POZnań*
*Miasto know-how

6.1 Zastosowanie identyfikacji wizualnej miasta w trakcie eventów oraz imprez finansowanych lub współfinansowanych przez miasto

6.1.3 Zasady zastosowania identyfikacji wizualnej miasta w kampaniach promujących wydarzenia kulturalne
Każdorazowe użycie danego elementu CI musi uwzględniać proporcje podane we wstępie.





*Corporate Identity Marki Poznań zostało opracowane przez JUST Sp. z o.o. w konsorcjum z IKER Sp. z o.o.