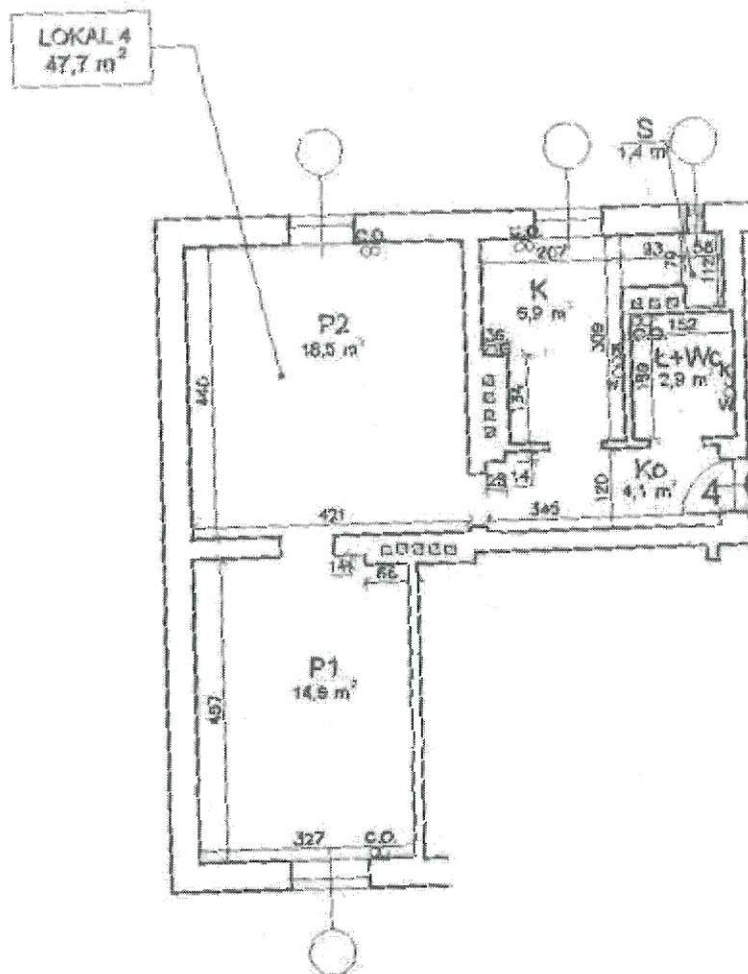
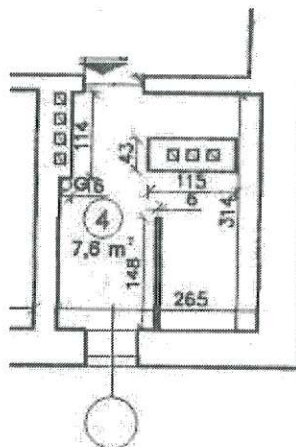


**SZKIC LOKALU MIESZKALNEGO
UL. JANICKIEGO 14/4 W POZNANIU
KONDYGNACJA: I PIĘTRO**

Zestawienie pomieszczeń lokalu	
Pokój 1	14,90
Pokój 2	18,50
Kuchnia	5,90
Łazienka z wc	2,90
Korytarz	4,10
Skrytka	1,40
Łącznie	47,70



Pomieszczenia przynależne	
Piwnica	7,60
Łącznie	7,60



Szkic lokalu mieszkalnego oraz pomieszczenia przynależnego został wykonany na podstawie informacji z Danych techniczno – użytkowych budynku i lokalu udostępnionych przez Miejskie Przedsiębiorstwo Gospodarki Mieszkaniowej w Poznaniu.

