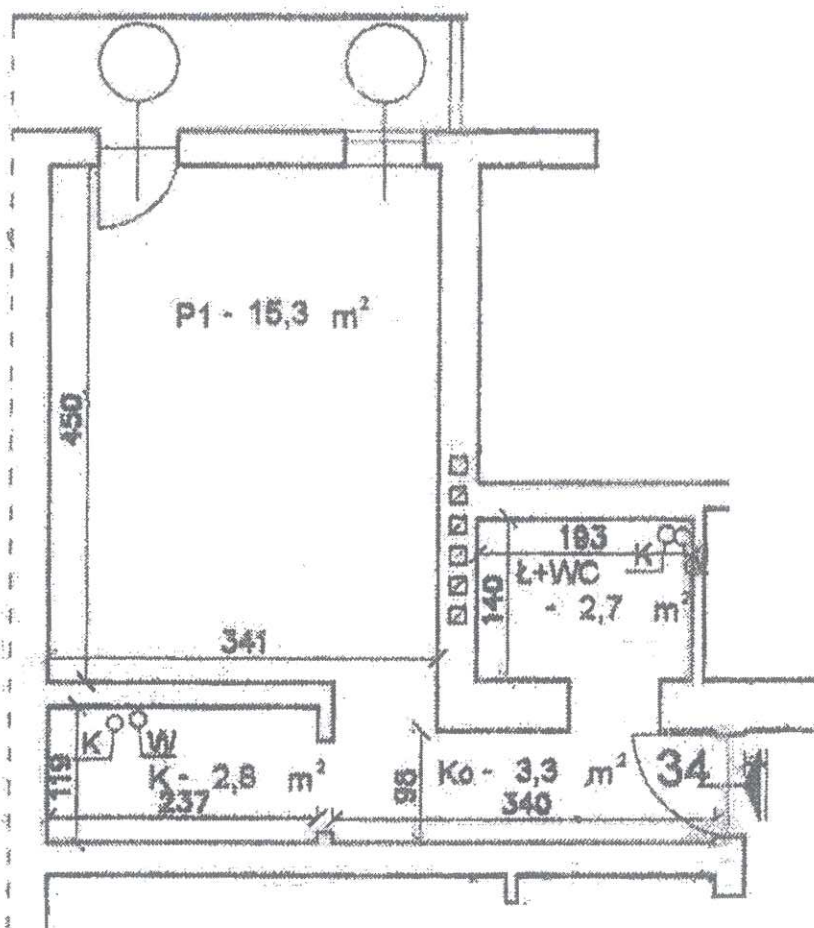


SZKIC LOKALU MIESZKALNEGO
UL. LIMANOWSKIEGO 20/34 W POZNANIU
KONDYGNACJA: V PIĘTRO



Zestawienie pomieszczeń lokalu	
Pokój 1	15,30
Kuchnia	2,80
Łazienka + WC	2,70
Korytarz	3,30
Łącznie	24,10

Szkic lokalu mieszkalnego został wykonany na podstawie informacji z Danych techniczno – użytkowych budynku i lokalu udostępnionych przez Miejskie Przedsiębiorstwo Gospodarki Mieszkaniowej w Poznaniu.

