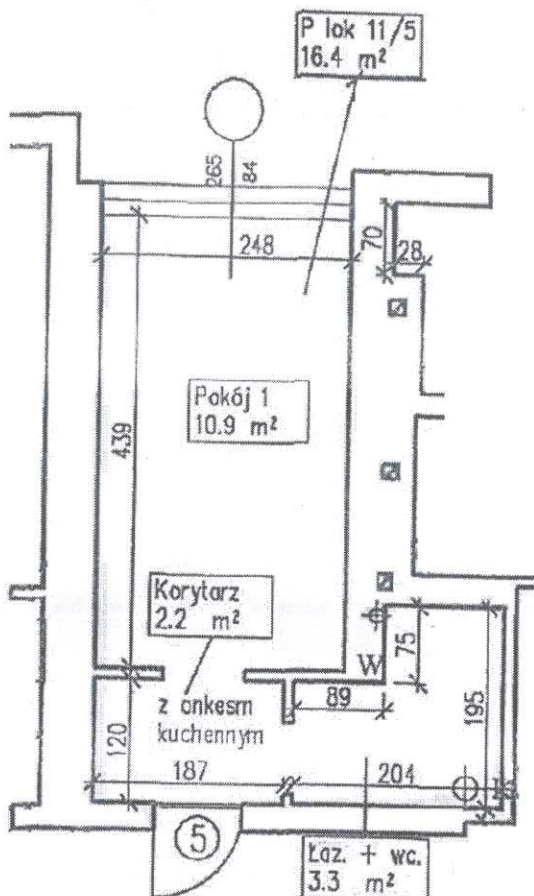
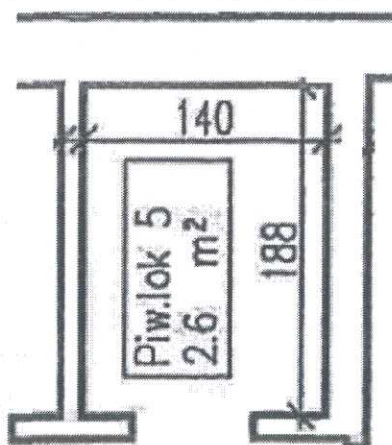


**SZKIC LOKALU MIESZKALNEGO  
UL. GOŁĘCIŃSKA 11/5 W POZNANIU  
KONDYGNACJA: PARTER**

Zestawienie pomieszczeń lokalu	
Pokój 1	10,90
Łazienka z wc	3,30
Korytarz z aneksem kuchennym	2,20
Łącznie	16,40



Pomieszczenia przynależne	
Piwnica	2,60
Łącznie	2,60



Szkic lokalu mieszkalnego oraz pomieszczenia przynależnego został wykonany na podstawie informacji z Danych techniczno – użytkowych budynku i lokalu udostępnionych przez Miejskie Przedsiębiorstwo Gospodarki Mieszkaniowej w Poznaniu.

