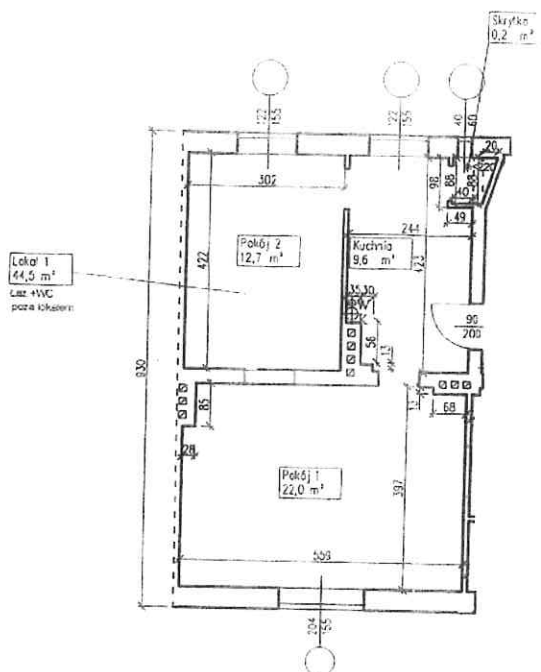
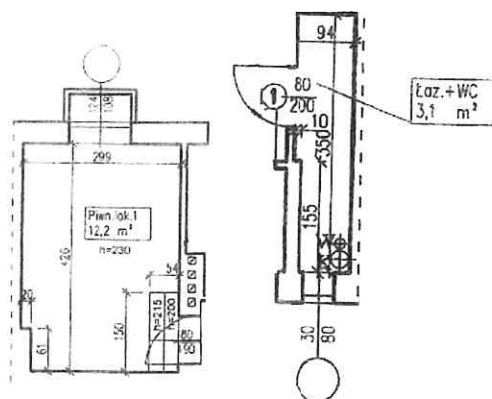


**SZKIC LOKALU MIESZKALNEGO
UL. GRODZISKA 67/1 W POZNANIU
KONDYGNACJA: PARTER**



Zestawienie pomieszczeń lokalu	
Pokój 1	22,00
Pokój 2	12,70
Kuchnia	9,60
Skrytka	0,20
łącznie	44,50

Pomieszczenia przynależne	
Łazienka + wc	3,10
Piwnica	12,20
łącznie	15,30



Szkic lokalu mieszkalnego oraz pomieszczenia przynależnego został wykonany na podstawie informacji z Danych techniczno – użytkowych budynku i lokalu udostępnionych przez Miejskie Przedsiębiorstwo Gospodarki Mieszkaniowej w Poznaniu.

