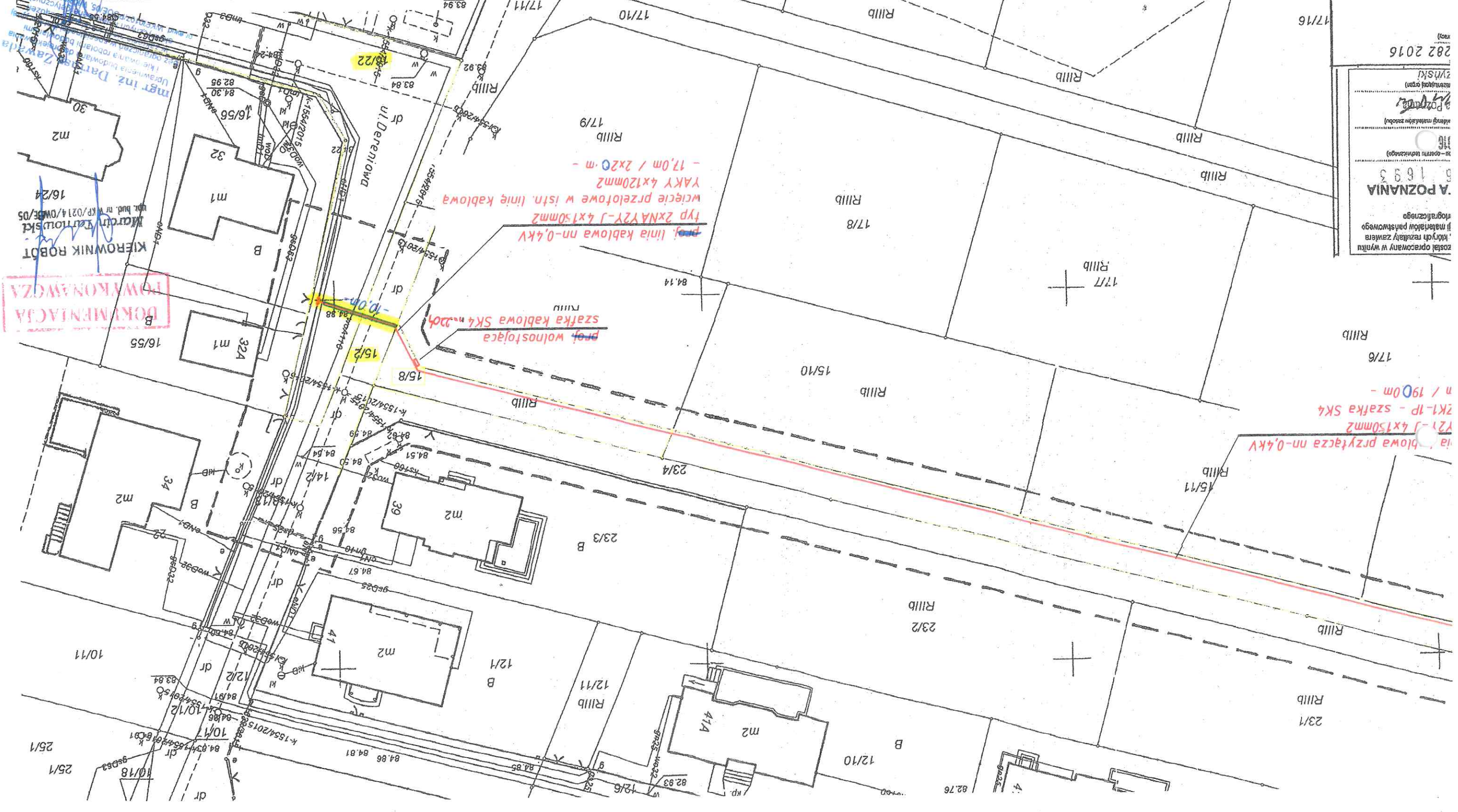


Projekt budowlano-wykonywaczy		Skala 1:500	Data: 07.2016r.	Rys. 1
Temat: Projekt sieci elektroenergetycznej nn-0,4kV wraz z przyłączem		Inwestor: ENEA Operator Sp. z o.o. Oddział Dystrybucji Poznań ul. Panny Marii 2; 61-108 Poznań		
Objekt: Zasilanie obiektu położonego w Poznaniu przy ul. bocheńskiej od Dereniewej dz. 15/13		Projektant: mgr inż. Dariusz Zawada Upr bud. WKP/0107/POE/05 WOIIB nr WKP/IE/0457/05		
Enea Serwis sp. z o.o. Gronowko 30, 64-111 Lipno ODDZIAŁ POZNAŃ ul. Strzeszyńska 58, 60-479 Poznań		mgr inż. Dariusz Zawada Upr bud. WKP/0107/POE/05 WOIIB nr WKP/IE/0457/05		



DO KONTAKTU
BIURO PROJEKTOWE
PROJEKTOWANIE

KIEROWNIK ROBOT
 mgr inż. Dariusz Zawada
 Upr bud. WKP/0214/OWB/E/05
 16/24

został opracowany w wyniku
 materiałów państwowego
 fotograficznego
A. POZNANIA
 6 169 3
 282 2016
 2016

na bldowa przyłącza nn-0,4kV
 Y21-J 4x150mm²
 SK1-1P - szafka SK4
 n / 1900m -

KIOS
 MONY
 legity 11/
 MGPB 9115
 n 630643931

3.2016