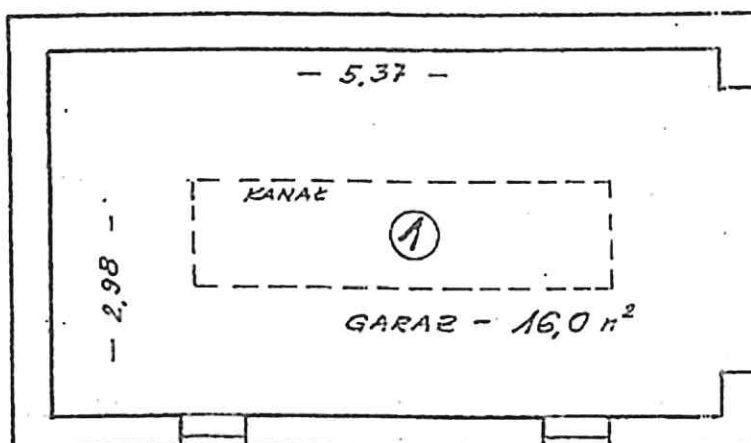


**SZKIC LOKALU NIEMIESZKALNEGO - GARAŻU
UL. MICKIEWICZA 10 W POZNANIU
KONDYGNACJA: PARTER**



Zestawienie pomieszczeń lokalu	
Garaż	16,00
łącznie	16,00

Szkic lokalu niemieszkalnego został wykonany na podstawie informacji z Danych techniczno – użytkowych budynku i lokalu udostępnionych przez Zleceniodawcę.

