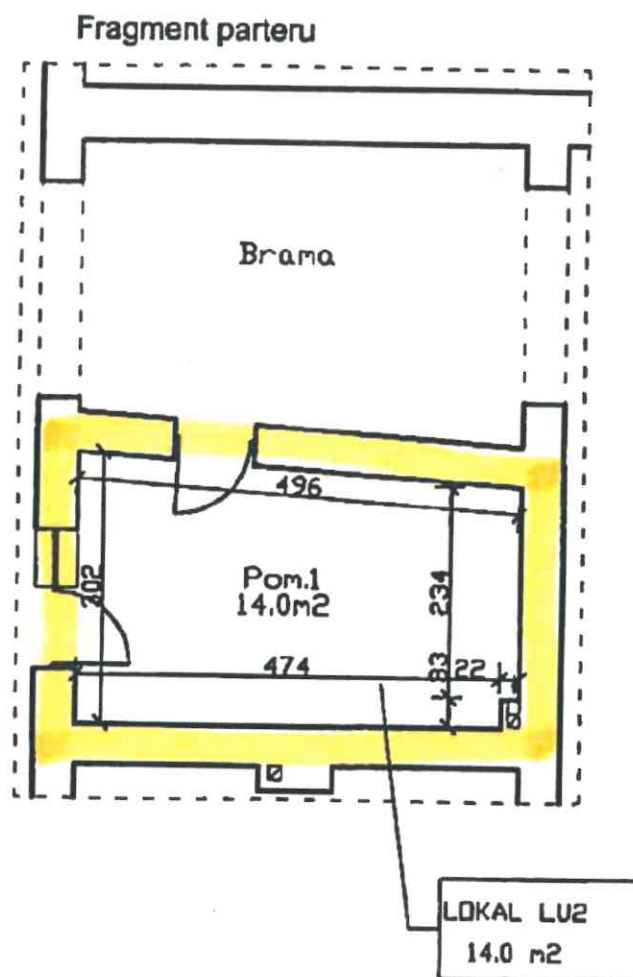


**SZKIC LOKALU NIEMIESZKALNEGO
UL. WRONIECKA 24/2 W POZNANIU
KONDYGNACJA: PARTER**



Szkic lokalu niemieszkalnego został wykonany na podstawie dokumentacji technicznej uzyskanej od Zleceniodawcy.

Bożena

RZECZOZNAWCA MAKROEKONOMICZNA
MIRZANNA
GIESZKOWICZ-LUBA
88-100 GNIEWKOWO
GĄSKI 65
TEL. 504 34 86 64
UPRAWNIENIA NR 7023

Bożena