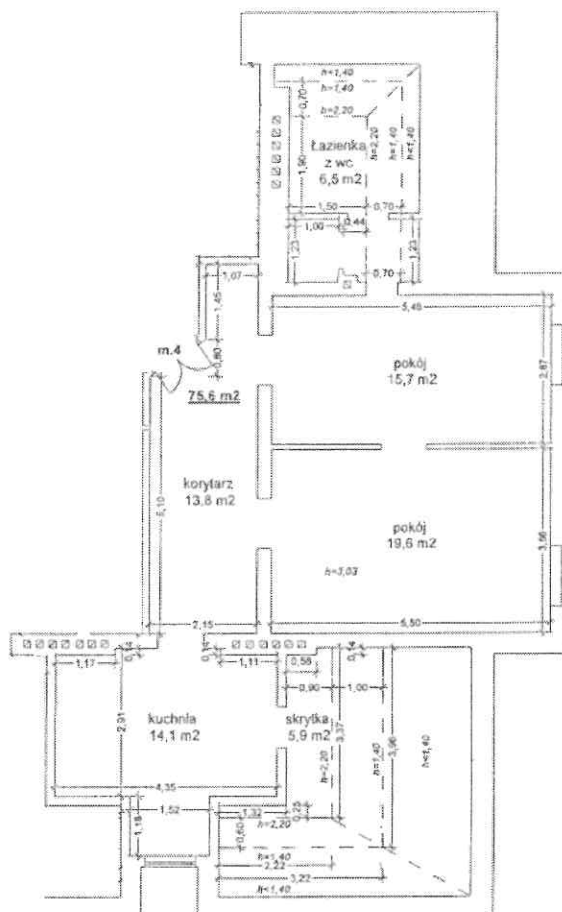
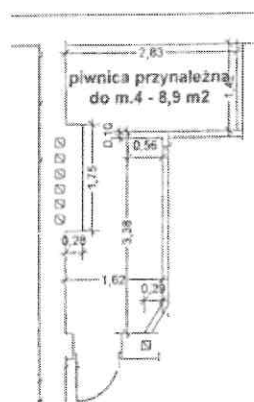


**SZKIC LOKALU MIESZKALNEGO**  
**UL. KAZIMIERY IŁŁAKOWICZÓWNY 13/4 W POZNANIU**  
**KONDYGNACJA: PODDASZE**

Zestawienie pomieszczeń lokalu	
Pokój 1	19,60
Pokój 2	15,70
Kuchnia	14,10
Łazienka z wc	6,50
Korytarz	13,80
Skrytka	5,90
Łącznie	75,60



Pomieszczenia przynależne	
Piwnica	8,90
Łącznie	8,90



Szkic lokalu mieszkalnego oraz pomieszczenia przynależnego został wykonany na podstawie informacji z Danych techniczno – użytkowych budynku i lokalu udostępnionych przez Zleceniodawcę.