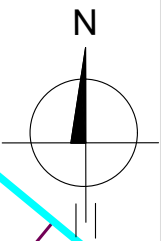
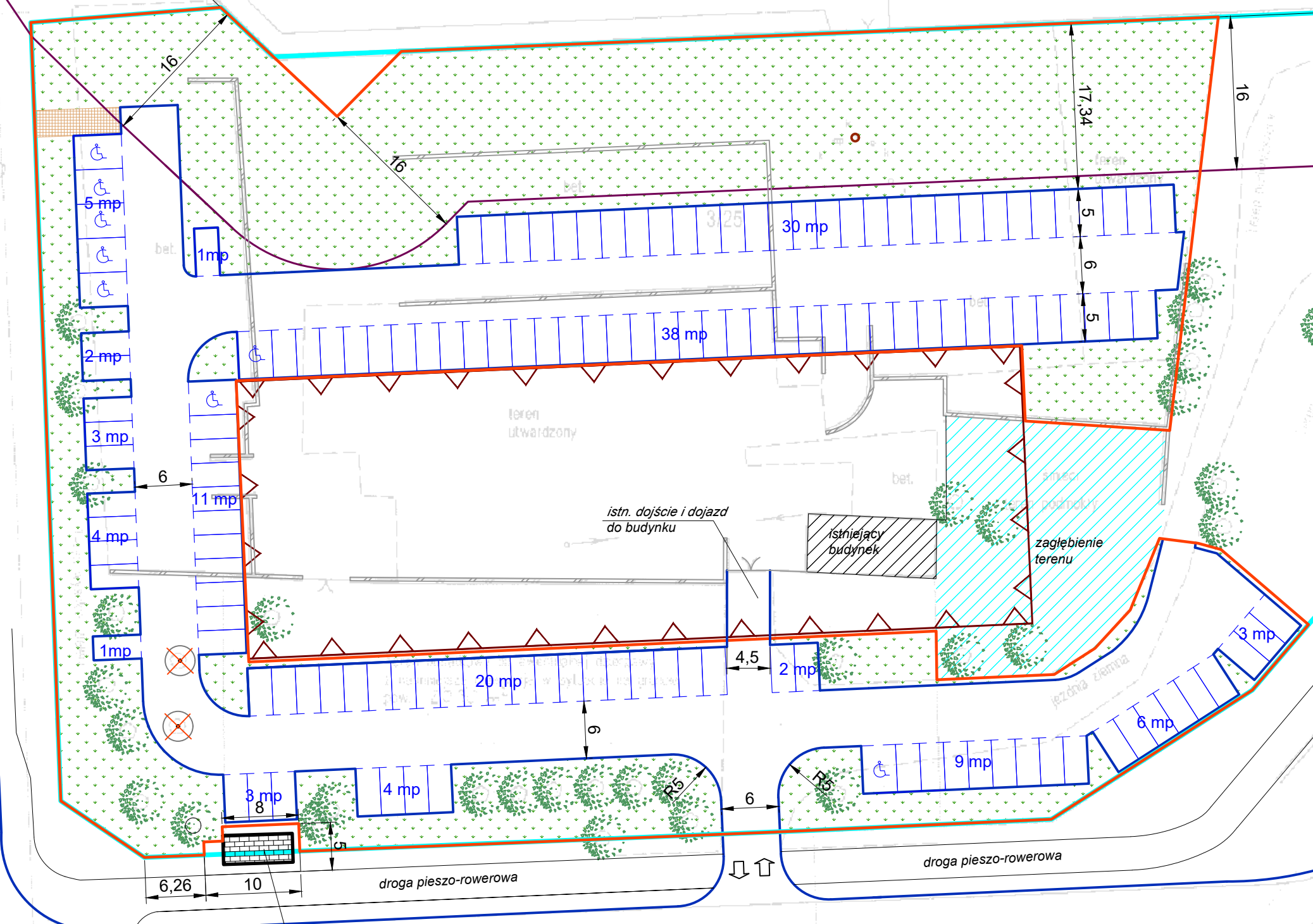


Mapa załącznik do wizji
GN-III.6845.295.2022

Załącznik nr 4 do zarządzenia Nr 667/2024/P
PREZYDENTA MIASTA POZNANIA
z dnia 04.07.2024 r.



UL. 28 CZERWCA 1956 R.



ZESTAWIENIE POWIERZCHNI	m ²	%
Powierzchnia terenu objętego projektem	7245	100
Proj. powierzchnie utwardzone	3724	51
Proj. powierzchnie biologicznie czynne	3521	49
Liczba proj. miejsc parkingowych: 142, w tym 7 dla niepełnosprawnych		

Uwaga! Podane dane należy traktować orientacyjnie. Niniejsza koncepcja została wykonana na mapie nieaktualizowanej i może wymagać zmian po opracowaniu mapy do celów projektowych.

OZNACZENIA GRAFICZNE

- GRANICE TERENU KDWt WEDŁUG RYSUNKU MPZP
- GRANICE TERENU OBJĘTEGO PROJEKTEM
- NIEPRZEKRACZALNA LINIA ZABUDOWY WEDŁUG RYSUNKU MPZP
- PROJ. MIEJSCA PARKINGOWE
- POWIERZCHNIE BIOLOGICZNIE CZYNNE
- ISTNIEJĄCE DRZEWA PRZEWDZIANE DO ZACHOWANIA
- ISTNIEJĄCE DRZEWA PRZEWDZIANE DO USUNIĘCIA

planowana lokalizacja punktu socjalnego dla kierowców (wg odrębnego opracowania ZTM)

Lokalizacja	Poznań, ul. Dolna Wilda i 28 Czerwca 1956 r.
Obowiązujący MPZP	Rejon ulicy Samotnej w Poznaniu, uchwała LXI/837/V/2009 z dnia 13.10.2009 r.
Oznaczenie terenu w MPZP	KDWt
Oznaczenie geod. (obręb/arkusz/działka)	60/36/3/25 (część działki)
Treść rysunku	Koncepcja zagospodarowania terenu
Skala	1:500
Opracowanie	Michał Urbański, Oddział Projektów WGN
Data	07.06.2024 r.